

معهد الخليج



الحائز على جائزة أفضل معهد تدريبي في الخليج

فرق العمل ذات الأداء العالي

لمحة عامة

- قد تفشل أفضل الخطط والاستراتيجيات الموضوعة إذا لم يكن فريق العمل مجهزاً بشكل جيد لقيادة الخطة. إن بناء فرق عالية الأداء يستغرق وقتاً وجهوداً وفهماً عميقاً لديناميكيات الفرق الفعالة.
- ستساعد هذه الدورة أعضاء الفريق وقادة الفرق على فهم كيفية بناء وحدة متماسكة وكيف يصبحون جزءاً لا يتجزء منها لتحقيق النتائج المرجوة.

المنهجية

- تعتمد هذه الدورة على استخدام القياس النفسي الذي يهدف إلى مساعدة المشاركين على تعلم أساليب القيادة المفضلة لهم وطرق التواصل مع الآخرين، كما تتميز هذه الدورة باستخدام عدد من دراسات الحالات والتمارين العملية والعروض التقديمية التي يقدمها المشاركون وتليها مناقشات جماعية.

أهداف الدورة

- التمييز بين المجموعات والفرق وذكر الخصائص الرئيسية للفرق الفعالة
- تحديد نقاط قوة وضعف الفريق بعد تحليل الأساليب والتفضيلات الشخصية للأعضاء
- استخدام الفروق الفردية لأعضاء الفريق كجوابة لبناء فرق عالية الأداء
- اتخاذ القرارات بتوافق آراء الفريق من خلال المشاركة في عدد من أنشطة بناء الفريق
- وصف سلوكيات وطرق تواصل الفريق الفعال
- قيادة فريق العمل بنجاح ومساعدة الأعضاء على تحقيق كامل قدراتهم



الفئات المستهدفة

- المدراء والمشرفون والموظفون الذين يتطلب عملهم بناء فرق العمل والعمل ضمن فرق.

محاورة الدورة

- التعامل مع الأخرين
- التواصل
- العمل الجماعي
- التعاون
- اتخاذ القرار
- حل المشكلة ضمن مجموعة
- الوعي الذاتي

تعريفات العمل الجماعي وأنماط الشخصية

- مفاهيم خاطئة حول العمل الجماعي
- تعريفات العمل الجماعي في القرن الحادي والعشرين
- مفهوم التأزر
- خصائص الفرق ذات الأداء العالي
- نظرة عامة على أداة السلوك DiSC
- السمات السلوكية الأربعة في نموذج DiSC
- ملف التطوير الشخصي
- الأنماط الشخصية للفرق

عملية بناء فريق عالي الأداء

- الخطوات الخمسة لعملية بناء الفريق
- تحديد الأهداف
- الاتفاق على الاستراتيجيات
- تحديد أدوار الفريق
- تحفيز أعضاء الفريق
- تقييم أداء الفريق
- مؤشر بيلين لأدوار الفريق
- الأدوار التسعة لفريق العمل وفق نظرية بيلين

ديناميكيات الفريق

- مراحل بناء الفريق
- مرحلة التشكيل
- مرحلة العصف
- مرحلة الاستقرار
- مرحلة الإنتاجية
- مرحلة النهاية
- حل المشاكل ضمن الفريق
- العوامل التي تشكل أداء الفريق
- مراحل حل المشاكل ضمن الفريق
- اتخاذ القرارات ضمن الفريق
- بناء توافق في الآراء
- متطلبات توافق الآراء



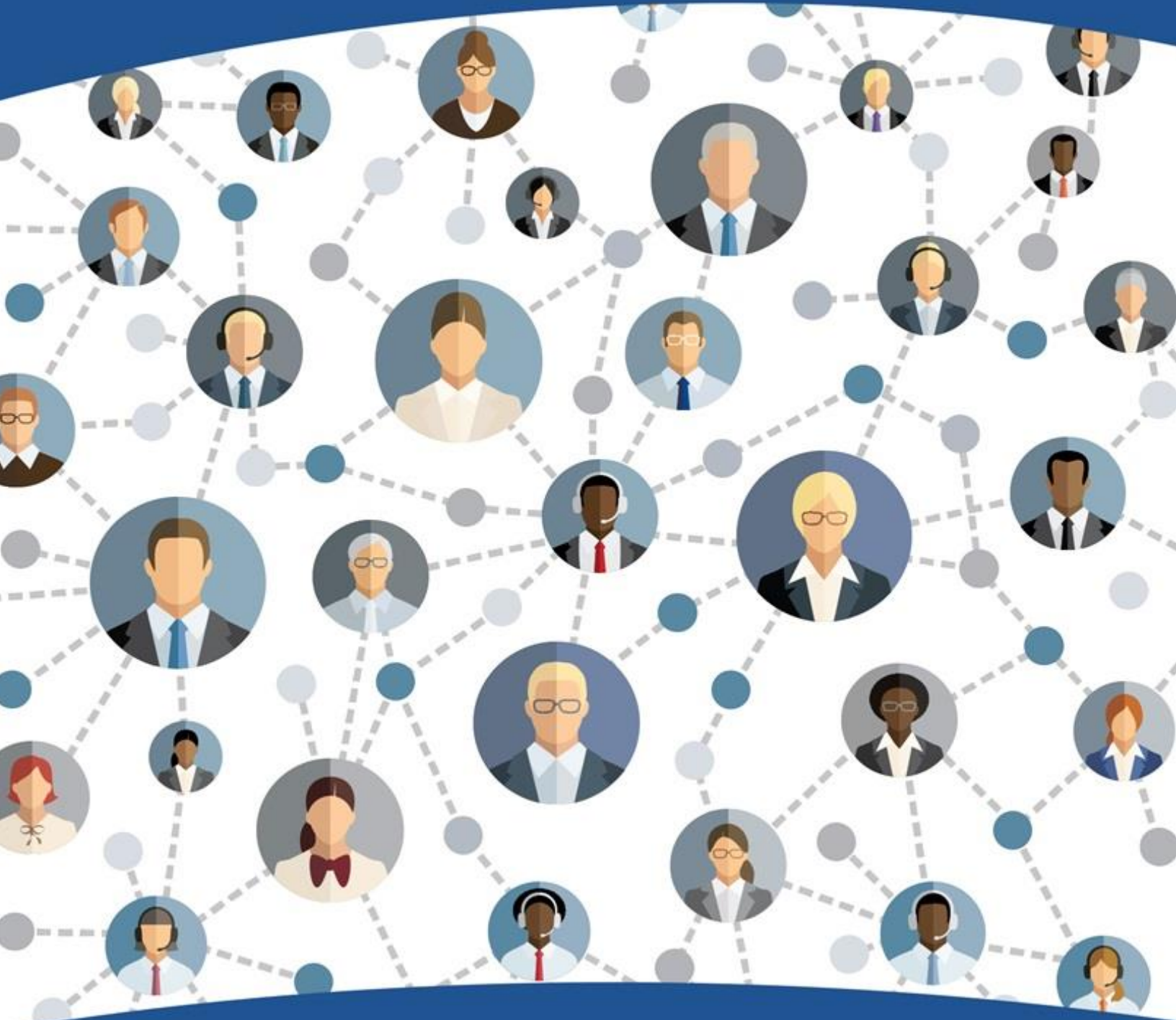
تحديد سلوكيات وطرق تواصل الفريق الفعال

- قنوات التواصل
- طرق التواصل
- بناء العلاقات
- إدارة النزاع
- تطبيق أساليب إدارة النزاع

مفاهيم قيادة الفريق

- تعريف القيادة
- القيادة مقابل الإدارة
- أنماط القيادة
- الآثار المترتبة على المواقف والشخصية
- عشر طرق لتمكين المرؤوسين
- القيادة الظرفية
- مستويات التطوير
- أساليب التحفيز المختلفة

معهد الخليج



الحائز على جائزة أفضل معهد تدريبي في الخليج