

# معهد الخليج



الحائز على جائزة أفضل معهد تدريبي في الخليج



# الإبداع في حل المشاكل واتخاذ القرارات

## لمحة عامة

- نحن نواجه باستمرار المشاكل التي تتطلب اتخاذ القرارات ، معظم هذه المشاكل لا تتطلب أي عملية معقدة للتوصل إلى قرار مثل: نحن جائعون؟ قررنا تناول الطعام ، أما بعض المشاكل الأخرى فهي أكثر تعقيداً ، مثل اتخاذ قرار بشأن كيفية تحديد أولويات مهام العمل ، أو فهم سبب فشل الإجراءات واتخاذ قرار بشأن ما يجب فعله حيال ذلك ، ويتطلب هذا الأمر نهجاً عقلياً لحل المشكلة ، وفي كثير من الأحيان قد تصبح الأمور أكثر تعقيداً ويكون لقراراتنا تأثيراً مهماً على حياتنا وعملنا أو حياة من حولنا ، لذلك يجب أن يكون لديك القدرة على التفكير الناقد والتأكد من عدم وجود أي عيب في المنطق الذي انتهجته ، وفي أحيان أخرى تكون المشكلة غير عادية بحيث يستعصي التفكير العقلاني والناقد ، هذه هي الأوقات التي يصبح إيجاد الحلول للمشاكل أداة لا تقدر بثمن.
- تشمل هذه الدورة جميع مناهج التفكير الهامة ، وبعد فهم آليات التفكير سنقدم لك الأساليب والأدوات التي ستمارسها خلال الدورة والتي يمكن أن تساعدك في العمل أو في الحياة عموماً من أكثر المواقف بساطة إلى الصعبة أو غير الاعتيادية.

## أهداف الدورة

### سيتمكن المشاركون في نهاية الدورة من:

- تشكيل وتطوير اتخاذ القرار والتفكير الناقد والمهارات الإبداعية في حل المشاكل
- تطبيق أساليب منطقية وإبداعية لحل المشاكل واتخاذ القرارات
- استخدام أدوات تقليدية وإبداعية لتحديد الأسباب وإيجاد الحلول
- استخدام الإبداع والتفكير الأفقي
- تحليل المشاكل التي تواجه المشاركين في العمل وطرح حلول فعلية لها
- كسب الثقة لطرح "الأسئلة المناسبة" والتغلب على الضغط المصاحب لاتخاذ القرارات المعقدة
- إظهار وبناء المصداقية مع الإدارة العليا

- تطوير المناهج الاستراتيجية لحل المشاكل واتخاذ القرار

## الفئات المستهدفة

- المدراء والمشرفون والإداريون الذين يرغبون بتعزيز مهارات حل المشكلات وصناعة القرار ورجال الأعمال الذين يرغبون في رفع مستوى مهارات التفكير الناقد

## محاورة الدورة

- الاهتمام بالتفاصيل
- الإبداع
- الاستماع بموضوعية وتقييم ما يقال
- اتخاذ القرارات
- التخطيط طويل الأمد
- التفكير العملي والاستباقي

## حل المشاكل واتخاذ القرارات

- التعريف والأدوات: نظرة عامة
- العلاقة بين حل المشاكل واتخاذ القرارات
- مبدأ تنظيم التفكير المتعلق بالمشاكل
- تحديد الخدع العقلية لدينا
- تحليل العقل وطرق التعلم
- التفكير باستخدام الجانب الأيسر والجانب الأيمن من الدماغ
- تقييم أسلوب تفكيرك وكيف يؤثر على الطريقة التي تحل بها المشكلة
- تعلم كيفية التحول من الجانب الأيمن للدماغ إلى الجانب الأيسر وزيادة القدرة على تحقيق التوازن بين الجانبين
- اتخاذ القرارات الصحيحة في الأوقات الصحيحة

## الأسلوب المنطقي لحل المشاكل KEPNER - TREGOE

- تقنيات تحديد المشاكل
- تحليل المعلومات
- الفرق بين الأسباب والأعراض
- أسلوب الهليكوبتر
- تحليل المشاكل
- تحليل القرارات
- تحليل المشاكل المحتملة

## أدوات مساعدة لتحليل المشاكل

- تحليل السبب الجذري
- أهمية طرح سؤال "لماذا"
- مفهوم إيشيكاوا
- فرضيات في مكان العمل
- تحليل باريتو
- إطار التفكير النقدي الذكي
- نموذج RED وتطبيقات وضع الأعمال

## أدوات مساعدة لاتخاذ القرارات

- الحزم ومبادئ اتخاذ القرار
- طريقة كيف-كيف
- ورقة عمل تحليل القرار
- اتخاذ القرار بالإجماع
- عملية اتخاذ القرار



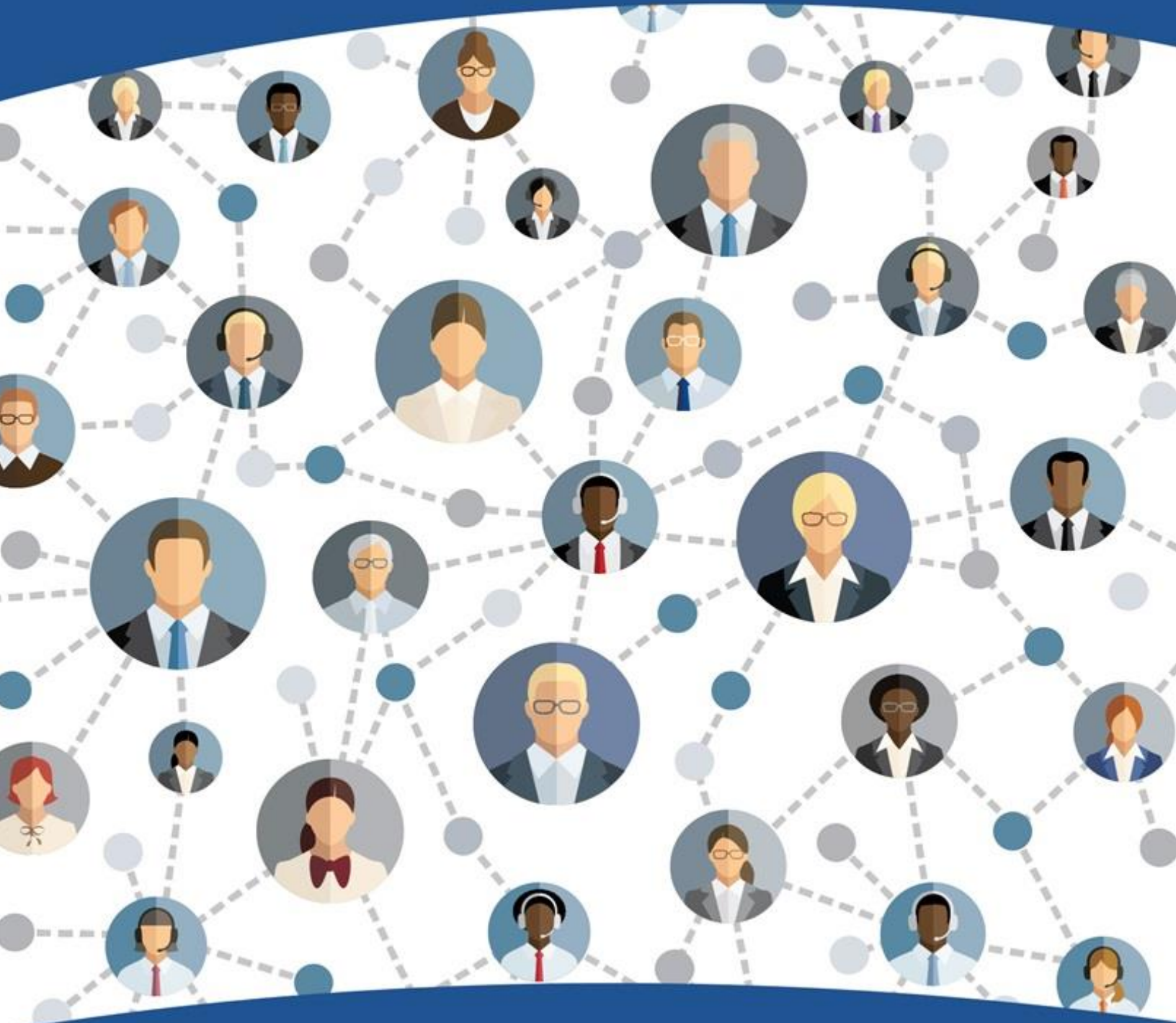
## الإبداع وحل المشاكل

- تقييم الإبداع وطرق للتفكير الإبداعي
- نصائح حول التفكير الأفقي
- الإبداع واستخدامه كأداة أعمال
- عوائق الإبداع وطرق التغلب عليها
- التفكير باستخدام جانبي الدماغ: الأيمن والأيسر
- نصائح وأدوات استخدام أسلوب العصف الذهني

## تطبيق التقنيات

- مشاكل الناس وحلولها
- تحليل واقتراح حلول لمشاكل حقيقية تطرح من قبل المشاركين
- خطة عمل لتطبيق مهارات حل المشاكل واتخاذ القرارات عند العودة إلى مكان العمل

# معهد الخليج



الحائز على جائزة أفضل معهد تدريبي في الخليج