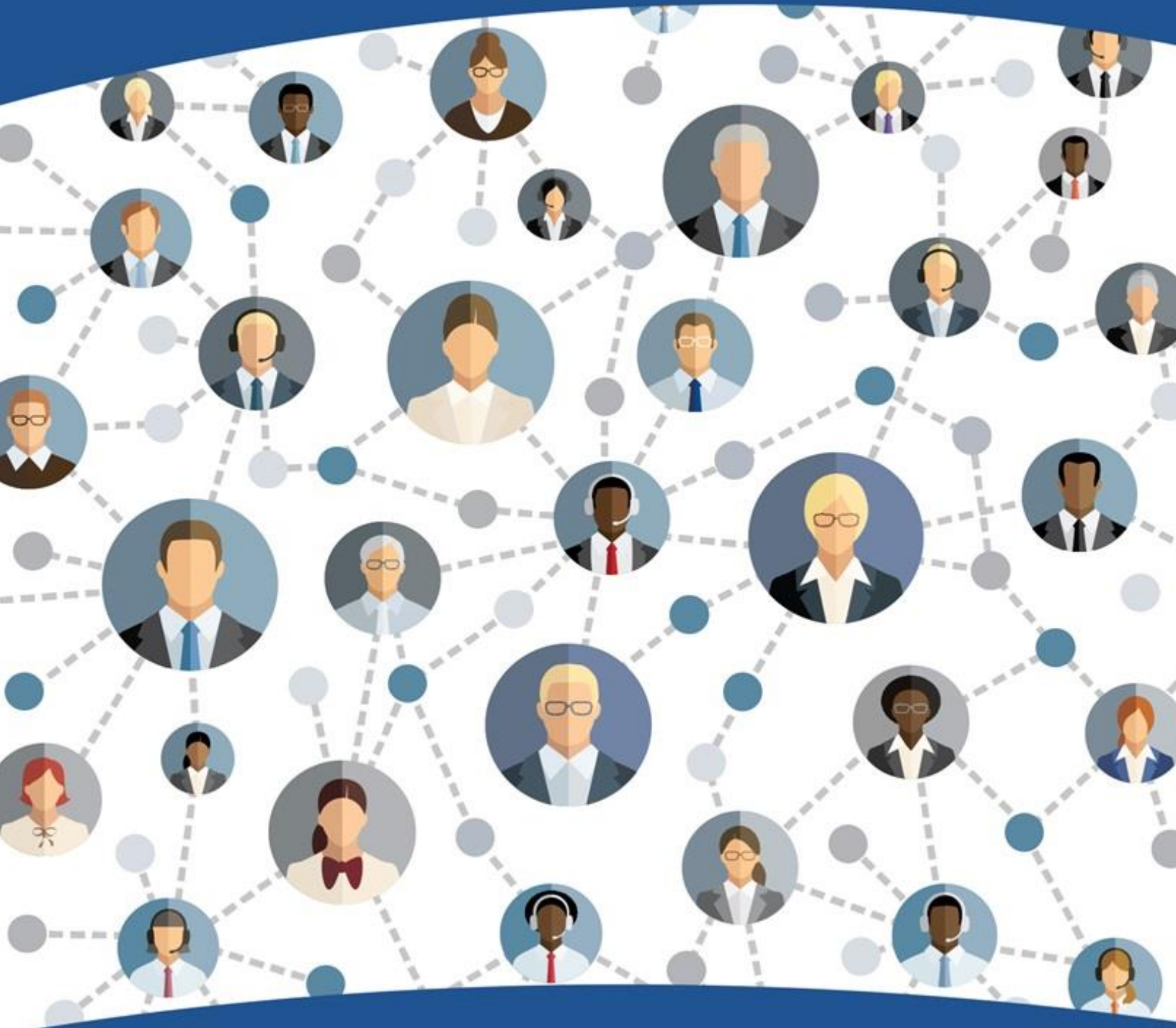


معهد الخليج



الحائز على جائزة أفضل معهد تدريبي في الخليج



إدارة الجودة والمخاطر لعمليات تشغيل وإدارة المستودعات

مقدمة:

- الرابط بين الجودة الشاملة وإدارة المستودعات في مستودعات عالية القيمة و الأهمية يرجع لأهمية الجودة الشاملة في تحديد طرق التخزين المثلى، وضع أساليب الحماية و الأمان المطلوبين، وضع الإجراءات و السياسات و اللوائح المطلوبة لإدارة المستودعات، وإدارة المخاطر المحتملة من أي نوع لتلك المستودعات وذلك من أجل:-المحافظة على قيمتها، سهولة الوصول للمنتج، سهولة الجرد ، سهولة السيطرة و التحكم بالمخزون وسهولة وضع التصنيف النمطي و الفني الملائم. "إدارة الجودة والمخاطر لعمليات المستودعات" دورة تدريبية تحقق في وظائف المستودع وعملياته وتنظيمه، التشغيل والإدارة، والضوابط، والإجراءات، والتمويل، والأمن، ومناولة البضائع/المواد، والإنتاجية.

أهداف الدورة:

في نهاية الدورة سيكون المشاركون قادرين على:

- تنمية المهارات في التخطيط وتنظيم ومتابعة التوريدات وتنظيم المستودع.
- التطبيق باستخدام الحاسب الآلي بما يحقق سرعة ودقة عمليات الشراء والتخزين والصرف والجرد وتحديد الأصناف الراكدة والتخلص منها.
- التزود بالأسس العلمية والعملية لإدارة المستودعات
- تنمية المهارات في عمليات تخطيط ومراقبة المستودعات
- تهيئة إدارة المستودعات لمطابقة متطلبات الأيزو



الفئات المستهدفة:

- مدراء وأمناء المستودعات والمخازن.
- مدراء ورؤساء أقسام المشتريات
- العاملون في مجال إدارة المستودعات والمخازن.
- الأشخاص الذين يتعاملون مع المقاولين والموردين.
- العاملون في المشتريات والمستودعات.
- رجال الأعمال الراغبين في تنمية مهاراتهم في إدارة المخازن.
- كل من يجد في نفسه الحاجة لهذه الدورة ويرغب بتطوير مهاراته وخبراته.

محتوى البرنامج:

إدارة المخازن:

- وظيفة إدارة المستودعات وأهدافها واقتصادياتها.
- التنظيم الإداري للمستودعات وعلاقتها بالإدارات الأخرى.
- تخطيط وتأمين اللوازم والمواد ومستلزمات العمل.
- تطبيق أساليب المفاضلة والتأهيل والتقييم للموردين.
- التفاوض مع الموردين.
- إعداد وكتابة المناقصات وإبرام العقود.
- إعداد قواعد بيانات الموردين إلكترونياً.
- تخطيط وتنظيم المستودع.
- تحديد الحجم الاقتصادي للشراء.
- إعداد سياسات وأساليب التخلص من الرواكد.
- إعداد الجداول الإلكترونية للأصناف المخزنة بالمستودع.

التخطيط والرقابة على المخزون:

- تخطيط المخزون.
- مستويات التخزين
- أنظمة التخطيط والرقابة على المخزون.
- تطبيق أساليب مراقبة المخزون.
- مراقبة المخزون باستخدام الحاسب الآلي.
- تحديد الحد الأدنى وحد إعادة الطلب والحد الأعلى
- تحديد الحجم الاقتصادي لدفعة الشراء.
- دور النظام المحاسبي الموحد في الرقابة على المخزون
- تقارير المستودعات.
- فقد وتلف الأصناف بالمخازن أو بالعهدة.
- المهارات السلوكية للعاملين في المستودعات.
- التخزين .. مجالاته وطرقه وسياساته.
- أنواع المخزون وتصنيفه وترميزه.
- صيانة المخزون والحفاظ على خواصه.
- مهارات واختصاصات المسؤولين عن المستودعات.
- أنواع المستودعات وتنظيمها وتجهيزاتها الداخلية.
- المناولة وأدواتها - التصنيف - الرص - عوامل الأمن - السلامة في المخازن.
- الدورة المستندية للمستودعات.
- "الفحص - والاستلام - الصرف - الارتجاع - الجرد وطرقه، أنواعه، إجراءاته، ومشاكله والعجز والزيادة وتسويتها".

المخزون الراكد:

- المفهوم والظروف التي ينشأ فيها وصوره.
- المعايير التي يمكن على أساسها تحديد المخزون الراكد.
- أساليب التصرف في الراكد والعدم والإدارة المسؤولة عن ذلك.
- طرق بيع الراكد وإجراءاتها والرقابة على تنفيذ العقود.



مهارات إعداد جدول البيانات الأساسية للمخزون السلعي باستخدام الحاسب الآلي:

- الاستهلاك السنوي.
- فترة الانتظار.
- معدل مخزون الأمان.
- الكمية الاقتصادية للشراء.

مهارات إعداد جدول أرصدة الأصناف الخاصة بالمخزون السلعي باستخدام الحاسب الآلي:

- كود الصنف.
- الوارد.
- اسم الصنف.
- المنصرف.
- الأرصدة الافتتاحية.
- الرصيد.

مهارات إعداد جدول حركة الوارد من الأصناف الخاصة بالمخزون السلعي باستخدام الحاسب الآلي:

- كود الصنف.
- الكمية الواردة.
- اسم الصنف.
- سعر شراء الوحدة.
- تاريخ الورد.
- قيمة الوارد.

مهارات إعداد جدول حركة المنصرف من الأصناف الخاصة بالمخزون السلعي باستخدام

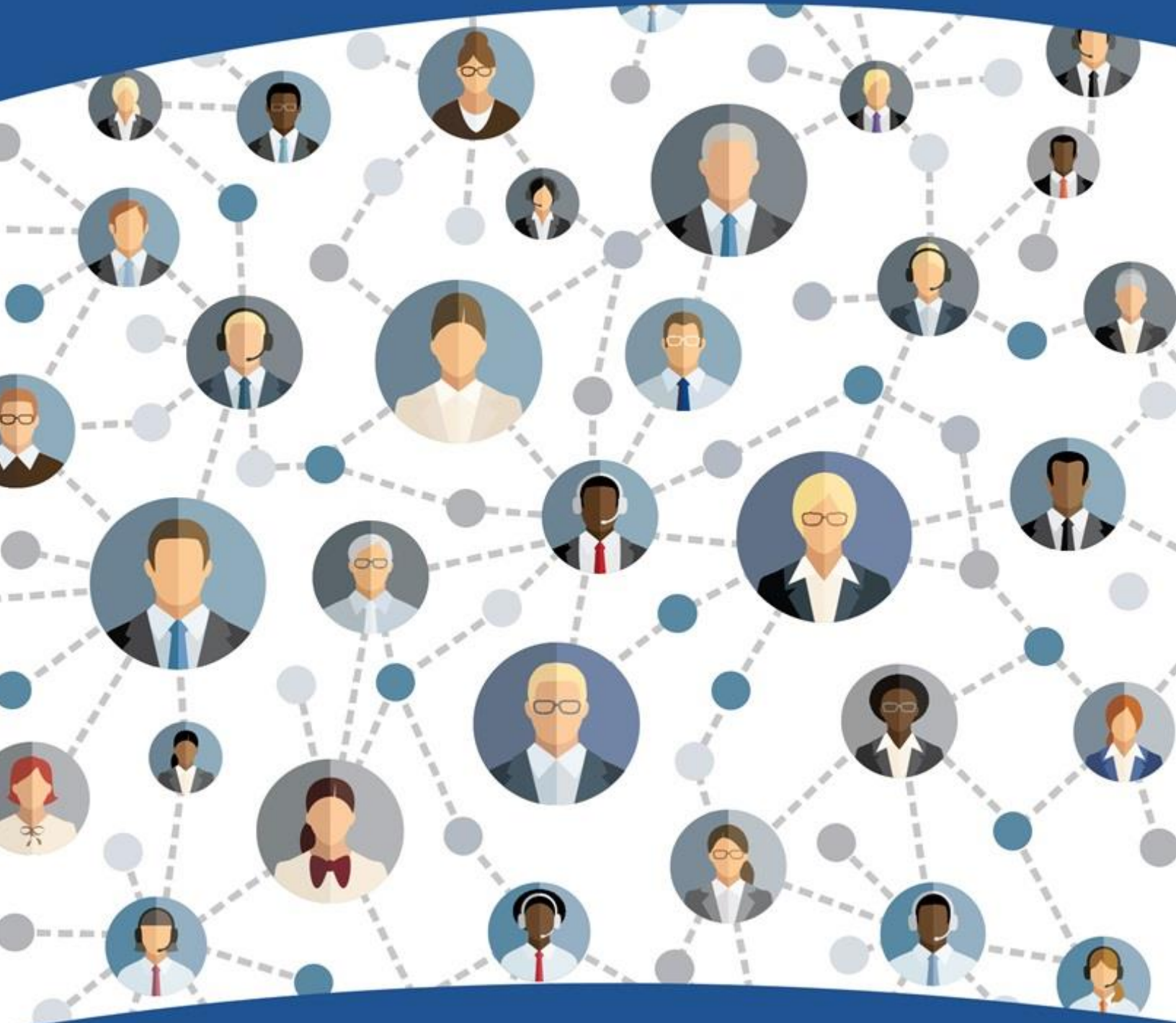
الحاسب الآلي:

- كود الصنف.
- الكمية المنصرفة.
- اسم الصنف.
- سعر الوحدة المنصرفة.
- تاريخ الصرف.
- قيمة المنصرف.

مهارات إعداد جدول حركة الأصناف المطلوب شرائها باستخدام الحاسب الآلي:

- كود الصنف.
- الكمية المطلوب شرائها.
- اسم الصنف.
- جودة أعمال المناولة والتخزين والتعبئة والتسليم .
- تنظيم إدارة المخازن وفقاً لمتطلبات المواصفات الدولية "ISO2000" .

معهد الخليج



الحائز على جائزة أفضل معهد تدريبي في الخليج