

معهد الخليج



الحائز على جائزة أفضل معهد تدريبي في الخليج

المحاسبة المالية ومراجعة الحسابات - مستوى متقدم

اهداف البرنامج:

- تزويد المشاركين بمجموعة من المعارف الخاصة بمعايير التقارير المالية الدولية الجديدة IFRS.
- تنمية مهارات المشاركين في تصميم التقارير المالية الختامية وفقاً للمعيار الحالي والمعايير المقترحة.
- تزويد المشاركين بكافة المشكلات المهنية التي صاحبت تطبيق بعض المعالجات المحاسبية لبعض المعايير المحاسبية.
- تزويد المشارك بالمهارات والأساليب والمعلومات اللازمة لتطبيق معايير التدقيق بطريقة عملية وفعالة.
- تزويد المشارك بالمعلومات والمهارات اللازمة لكتابة تقارير بتوثيق الرقابة المحاسبية والمالية وفقاً لمعايير التدقيق

الفئات المستهدفة:

- المراجعين الداخليين في الوحدات الحكومية
- مدققو الحسابات الخارجيون
- العاملون في أجهزة الرقابة المالية

محتوي البرنامج:

تطبيق معايير التقارير المالية الدولية IFRS:

- معايير التقارير الدولية IFRS – ومعايير القطاع العام (IPSAS)
- دور الإتحاد الدولي للمحاسبين (IFAC)
- دور معهد المراجعين الداخليين (IIA)
- أحدث تغيرات معايير المحاسبة الدولية ومعايير التقارير المالية



- نقاط الاختلاف بين معايير المحاسبة الدولية والمصرية والخليجية

عرض القوائم المالية وفقاً لحدث التعديلات المقترحة بمعايير IFRS:

- عرض القوائم في ضوء (IAS 1 – IAS 7 – IFRS (DRAFT
- عرض قائمة المركز المالي
- عرض قائمة الدخل الشامل
- عرض قائمة التدفقات النقدية
- الإيضاحات المتممة
- المشكلات التطبيقية الناتجة عن تطبيق IFRS

عينات التدقيق في ضوء معيار المراجعة الدولي رقم 530:

- المفاهيم والمصطلحات المستخدمة في أسلوب المعاينة الإحصائية
- مداخل تنفيذ اختبارات المراجعة
- أركان عينة المراجعة
- تقييم نتائج العينة

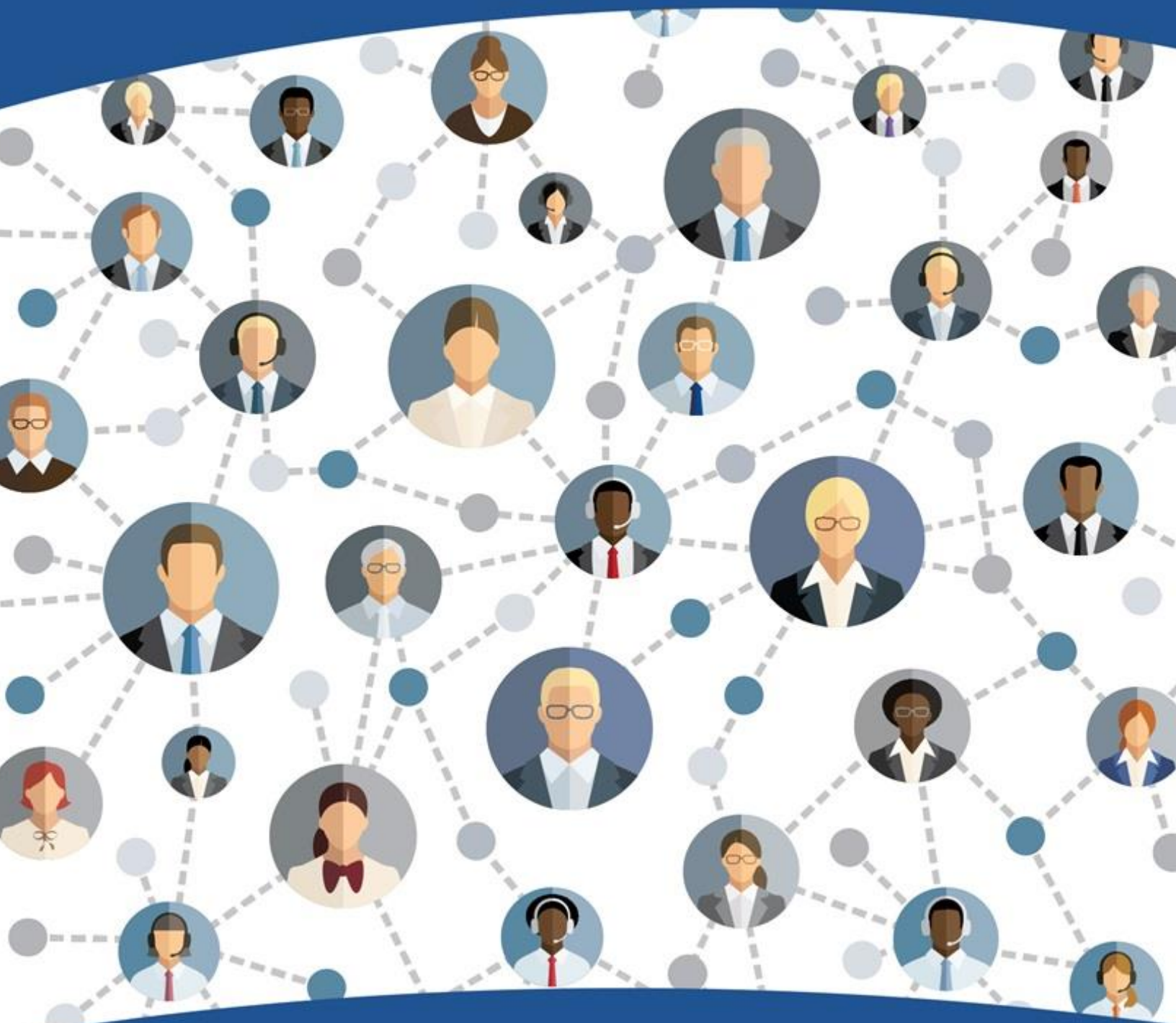
الغش و الاحتيال والخطأ في ضوء معيار المراجعة الدولي رقم 240:

- أنواع الاحتيال وأنواع الأخطاء
- تقدير المخاطر المترتبة على حدوث الغش أو الخطأ من جانب المراجع
- تحليل مثلث الغش
- الأساليب المستخدمة لزيادة قدرة المراجعين على اكتشاف الأخطاء والغش
- مدى مسؤولية الإدارة والمراجع في منع واكتشاف الغش والخطأ

تقرير المدقق حول البيانات المالية:

- أهم المحتويات في تقرري المراجع الداخلي
- جهات المستفيدة من تقارير المراجعة

معهد الخليج



الحائز على جائزة أفضل معهد تدريبي في الخليج