

معهد الخليج



الحائز على جائزة أفضل معهد تدريبي في الخليج



تطبيقات السياسات والإجراءات المحاسبية والمالية الحديثة

اهداف الدورة:

- تزويد المشاركين بمجموعة من المعارف الخاصة بمعايير التقارير المالية الدولية الجديدة IFRS والتعرف علي اوجه التغير الذي صاحب تطبيق هذه المعايير علي بيئات الاعمال الدولية والعربية .
- تزويد المشاركين بكافة المشكلات المهنية التي صاحبت تطبيق بعض التطبيقات المحاسبية لبعض المعايير.
- اكساب المشاركين لمجموعة من المهارات في كيفية الاستخدام والانتفاع من التقارير المالية عن طريق القراءة النقدية لها
- تنمية مهارات المشاركين في الحكم على متانة وقوة المراكز المالية للمنظمات وبما يسهم في تدعيم العديد من القرارات الإدارية.

الفئات المستهدفة:

- المحاسبين ورؤساء الحسابات والقطاعات المالية
- المحللون الماليون في المؤسسات الاقتصادية الحكومية والخاصة
- المدققون الداخليون والخارجيون لمختلف القطاعات
- أفراد إدارة الموازنات التخطيطية والتقديرية
- الإدارة العليا بالمؤسسات

محتوى البرنامج:

تطبيقات المحاسبة المتقدمة وفقا لآخر المستجدات العالمية:

- معايير المحاسبة (الدولية – الامريكية – العربية – التقارير الدولية IFRS)
- المشروع المشترك لتطوير المعايير بين صانعي علم المحاسبة FASB & IASB
- مدى الالتزام بالتطبيقات المحاسبة المتقدمة للمعايير عالمياً وعربياً



- نقاط الاختلاف بين معايير المحاسبة الدولية والمصرية والخليجية
- احدث تغيرات معايير المحاسبة الدولية ومعايير التقارير المالية

المشكلات التطبيقية الناتجة عن تطبيق المعايير المحاسبية في عالمنا العربي:

- مخاطر تطبيق معايير المحاسبة الدولية وفقا لحدث التعديلات
- مشكلات معالجة الأصول والممتلكات طويلة الأجل – Fixed Asset - وفقا للمعيار IAS 16
- مشكلات معالجة الاصول المعنوية -Goodwill- وفقا للمعيار IAS 38- IAS 36
- مشكلات معالجة انخفاض قيمة الاصول – Impairment of assets - وفقا للمعيار IAS 36
- مشكلات معالجة الأدوات المالية -Financial Assets- وفقا للمعيار IAS 39 – IFRS 9
- مشكلات معالجة التاجير التمويلي – Lease - وفقا للمعيار IAS 17

عرض القوائم المالية وفقا لمعايير المحاسبة العربية:

- عرض القوائم في ضوء (DRAFT IFRS – IAS 7 – IAS 1)
- عرض قائمة المركز المالي
- عرض قائمة الدخل الشامل
- عرض قائمة التدفقات النقدية
- الإيضاحات المتممة

التحليل المالي الفعال لتحسين جودة التقارير المالية:

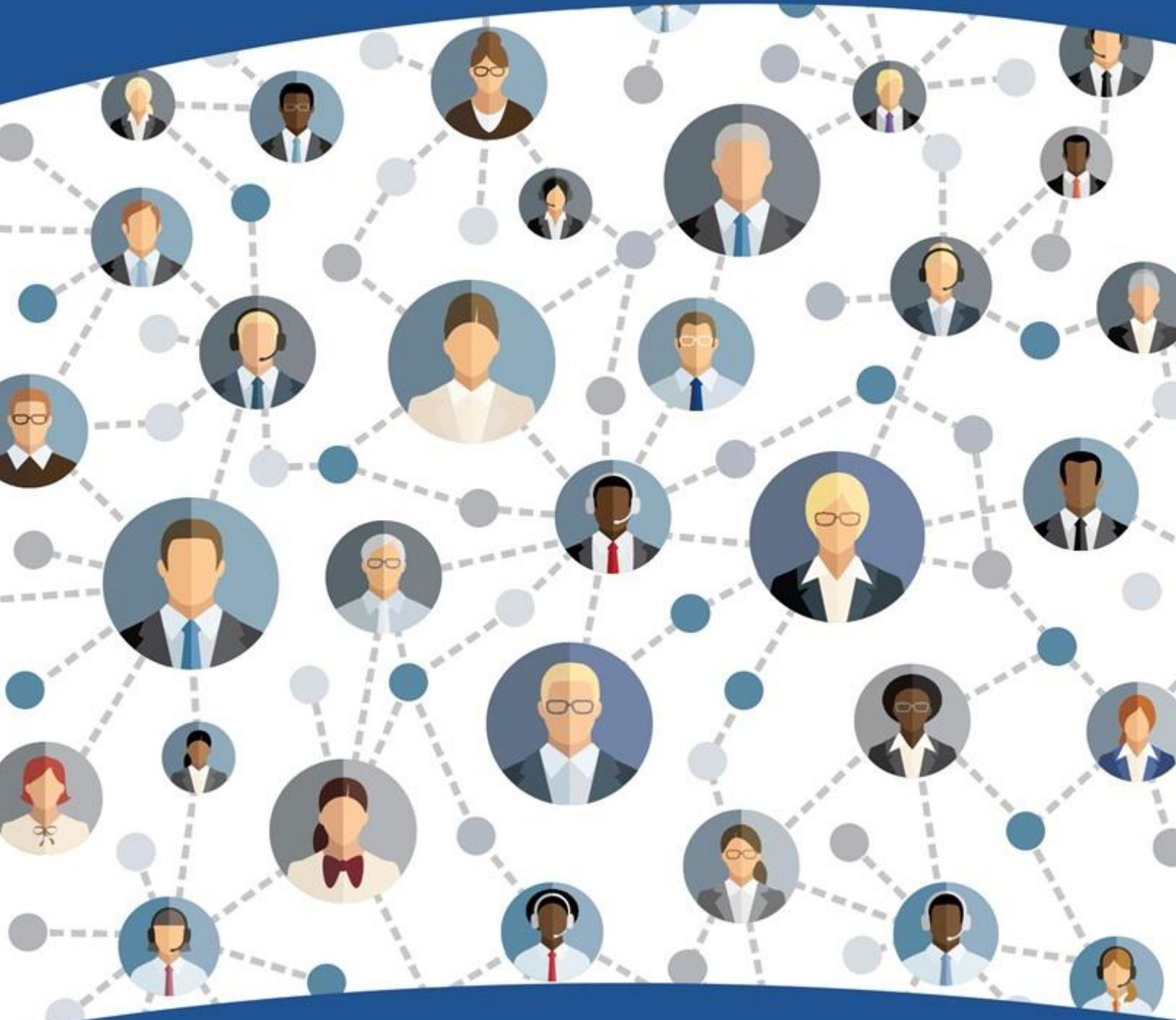
- مبادي عمل المطل المالي
- اعادة عرض القوائم المالية لاجراء التحليلي المالي
- التحليل الافقي والتحليل الراسي للبيانات المالية
- استخدام المؤشرات المالية والنسب المرجعية



اساليب الإدارة المالية في التنبؤ بالاداء المالي للمنظمة:

- استخدام اسلوب الانحدار في التنبؤ بالفشل المالي
- نموذج الثمان Altman Z-Score
- نموذج كمبورت Comport Z-Score
- نموذج كيدا Kida
- نموذج شيرود Sherrod
- استخدام اسلوب الارتباط المالي في قياس التلاعب والاحتيايل المالي في البيانات المالية

معهد الخليج



الحائز على جائزة أفضل معهد تدريبي في الخليج