

# معهد الخليج



الحائز على جائزة أفضل معهد تدريبي في الخليج

# التقنيات الفعالة في إعداد التقارير وتحليل بيانات الأعمال

## المنهجية

- تنقسم هذه الدورة التدريبية إلى 20% من المحتوى النظري للتصميم وهياكل البيانات أما 80% من هذه الدورة التدريبية فتركز على كيفية استخدام برنامج الإكسل كأداة لتطبيقات (ذكاء الأعمال). وتستخدم الدورة التمارين الفردية والجماعية ودراسة الحالات والمشاريع.

## أهداف الدورة

### سيتمكن المشاركون في نهاية الدورة من:

- إظهار مهارات في استخدام برنامج الإكسل في إجراء جميع العمليات المرتبطة بتجميع وتحليل ومعالجة البيانات ونمذجتها
- معالجة البيانات ودمجها واستخدامها في إعداد التقارير وعمليات التحليل
- تطوير نماذج ذكاء الأعمال ولوحات التحكم وبطاقات النتائج وإدارة التقارير من خلال ربط برنامج الإكسل مع برامج الأكسيس أو الإنترنت أو النصوص أو قواعد البيانات المختلفة
- إنشاء تقارير متقدمة تعتمد على أساليب وتقنيات العرض الديناميكي
- استخدام عدد من النصائح في سبيل تحسين وكفاءة العمليات المؤسسية

## الفئات المستهدفة

- تستهدف الدورة التدريبية جميع المهنيين والمحليين والباحثين وخبراء التسويق والمبيعات ومسؤولي الموارد البشرية وتقنية المعلومات والموظفين الإداريين والمشرفين والموظفين المسؤولين عن معالجة البيانات وتحليلها لإعداد التقارير واتخاذ القرارات.



## معاور الدورة

- معالجة البيانات
- تجميع البيانات وتحليلها لإعداد التقارير
- تفسير مقدار كبير من البيانات
- نمذجة سيناريوهات (ماذا إذا؟)
- ربط التقارير مع البيانات في أنظمة أخرى
- لوحات التحكم وبطاقات النتائج

## تقنيات وأدوات تحليل البيانات

- دمج البيانات من عدة ملفات ومصادر مختلفة
- التحقق من صحة البيانات ومراجعتها باستخدام القوائم والتواريخ وأي خصائص أخرى
- وظائف الصفوف المتقدمة
- تسمية وتعديل وإدارة الخلايا والنطاقات
- البحث عن البيانات والنصوص والقيم باستخدام صيغة vlookup :
- تقنيات وأدوات الجداول المختلفة
- تفصيل البيانات إلى تواريخ وأسماء وأسابيع وأرقام الأسابيع وأسماء الشهور
- عمليات تغيير النصوص



## إتقان إعداد بيانات التقارير: القواعد الـ 20 التي يجب معرفتها عند استخدام أدوات جداول البيانات

- إنشاء جداول البيانات
- تقنيات تنسيق الأرقام
- تصميم أشكال التقارير
- الفرز/الترتيب التصاعدي أو التنازلي والخيارات الأخرى
- تصفية القيم والتسميات
- توسيع وطي الحقول
- إختيار الاطلاع على التفاصيل
- إظهار القيم كنسبة من الإجمالي الكلي أو غيرها
- خيارات جداول البيانات
- إدخال معادلات وإدراج حقول محتسبة
- تحليل التاريخ
- نسخ جداول البيانات
- إنشاء مخططات البيانات
- تسمية عنوان المخطط بطريقة ديناميكية
- إدراج مقسم طريقة العرض slicer
- إظهار صفحات تصفية التقارير
- ربط جداول البيانات بالرسومات البيانية وبرنامج العروض التقديمية PowerPoint
- التنسيق الشرطي لجداول البيانات
- تصميم التقارير باستخدام خاصية getpivotdata



## ربط ونمذجة البيانات

- زر الزيادة والنقصان Spinner
- خانة الاختيار Check Box باستخدام صيغة If
- زر الاختيار (عنصر تحكم نموذج Option Button )
- نمذجة البيانات مع مربع وسرد List Box
- إدارة السيناريوهات
- ربط برنامج الإكسل مع ملفات النصوص
- ربط برنامج الإكسل مع برنامج قواعد البيانات (الأكسيس)
- ربط برنامج الإكسل مع برنامج قواعد البيانات (SQL)
- ربط برنامج الإكسل مع الإنترنت

## تقنيات التصوير وتصميم المخططات والرسوم البيانية

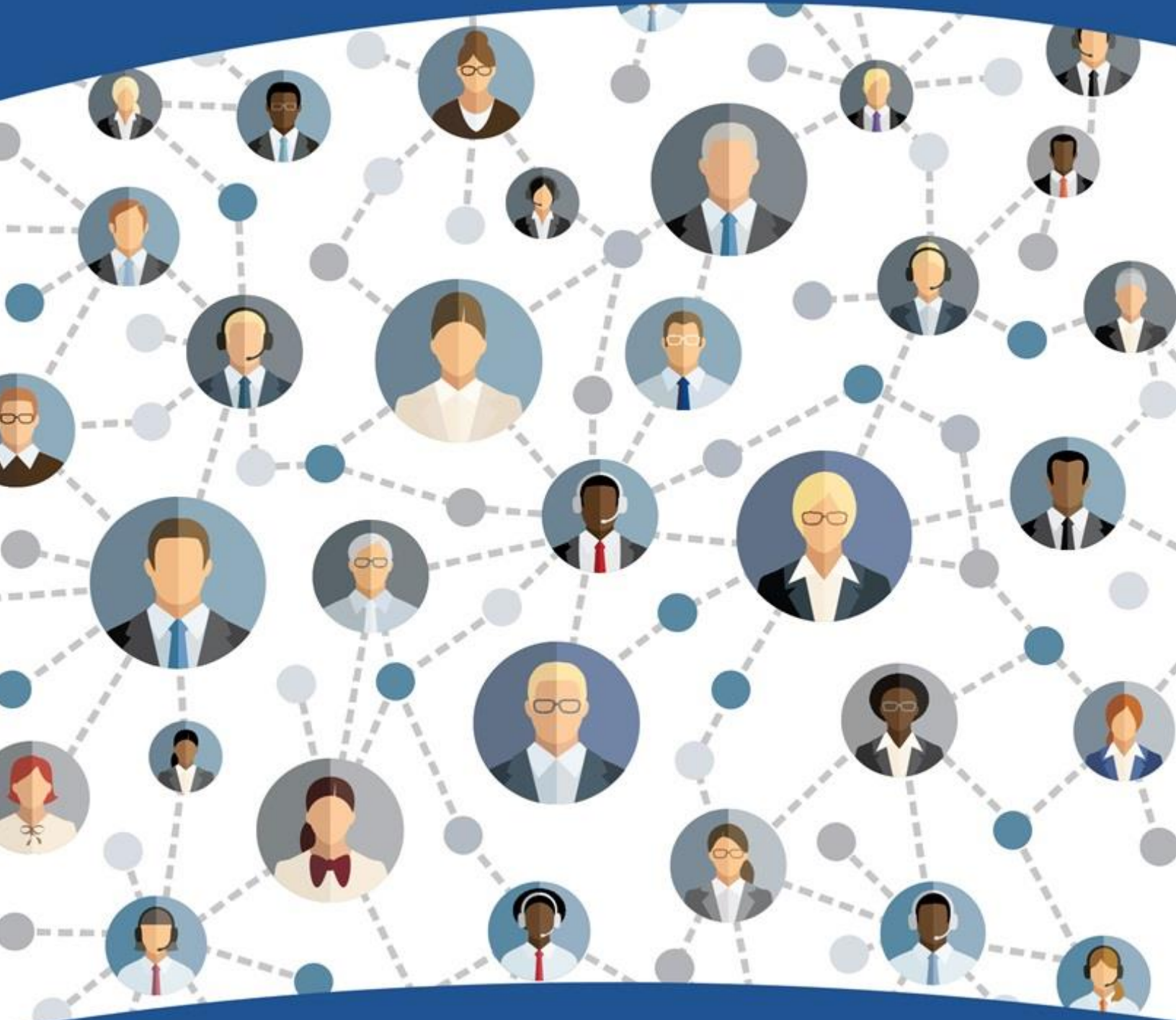
- استخدام أداة الكاميرا
- التعامل مع المخططات التصويرية المصممة من صيغ البيانات
- إضافة الرموز والأشكال

## النصائح والحيل

- مراقبة وحماية التقارير والملفات
- نموذج إدخال البيانات
- القوائم المخصصة
- تحويل النصوص إلى كلام
- التنسيق الشرطي المتقدم



# معهد الخليج



الحائز على جائزة أفضل معهد تدريبي في الخليج