

معهد الخليج



الحائز على جائزة أفضل معهد تدريبي في الخليج

المحاسبة وأخذ القرار والاتصالات المالية

أهداف الدورة:

- تزويد المشاركين بمجموعة من المعارف الخاصة بمعايير التقارير المالية الدولية الجديدة IFRS والتعرف علي اوجه التغير الذي صاحب تطبيق هذه المعايير علي بيئات الاعمال الدولية والعربية.
- تنمية مهارات المشاركين في تصميم التقارير المالية الختامية.
- تزويد المشاركين بكافة المشكلات المهنية التي صاحبت تطبيق بعض المعالجات المحاسبية لبعض المعايير المحاسبية.
- اكساب المشاركين لمجموعة من المهارات في كيفية الاستخدام والانتفاع من التقارير المالية عن طريق القراءة النقدية لها ، وبما يمكن من الحكم على متانة وقوة المراكز المالية للمنظمات وبما يسهم في تدعيم العديد من القرارات الإدارية.

الفئات المستهدفة:

- المحاسبين ورؤساء الحسابات والقطاعات المالية
- المحللون الماليون في المؤسسات الاقتصادية الحكومية والخاصة
- المدققون الداخليون والخارجيون لمختلف القطاعات

محتوى البرنامج:

نظام المعلومات المحاسبي الإلكتروني والرقمي:

- معايير المحاسبة (الدولية – التقارير الدولية IFRS – معايير القطاع العام IPSAS)
- خطة تطوير معايير المحاسبة FASB & IASB
- نقاط الاختلاف بين معايير المحاسبة الدولية والمصرية والخليجية
- أحدث تغيرات معايير المحاسبة الدولية ومعايير التقارير المالية
- استخدام التقنيات الإلكتروني في إدارة نظام المعلومات المحاسبي
- استخدام التقنيات الرقمية في إدارة نظام المعلومات المحاسبي



المشكلات التطبيقية الناتجة عن تطبيق معايير IFRS:

- مخاطر تطبيق معايير المحاسبة الدولية وفقا لاحداث التعديلات
- مشكلات معالجة الأصول والممتلكات طويلة الأجل
- مشكلات معالجة الاصول المعنوية
- مشكلات معالجة انخفاض قيمة الأصول
- مشكلات معالجة الأدوات المالية
- مشكلات معالجة التاجير التمويلي

عرض القوائم المالية وفقا IFRS بهدف صناعة القرار المالي:

- مستخدمي القوائم المالية (أصحاب المصالح)
- دور القوائم المالية في تعزيز قيم الاتصال بأصحاب المصالح
- عرض القوائم في ضوء (DRAFT IFRS – IAS 7 – IAS 1)
- عرض قائمة المركز المالي Balance Sheet
- عرض قائمة الدخل الشامل Comprehensive Income Statement
- عرض قائمة التدفقات النقدية Cash Flows Statement
- الإيضاحات المتممة

إعداد وصياغة تقارير الصحة المالية لتعزيز صناعة القرار:

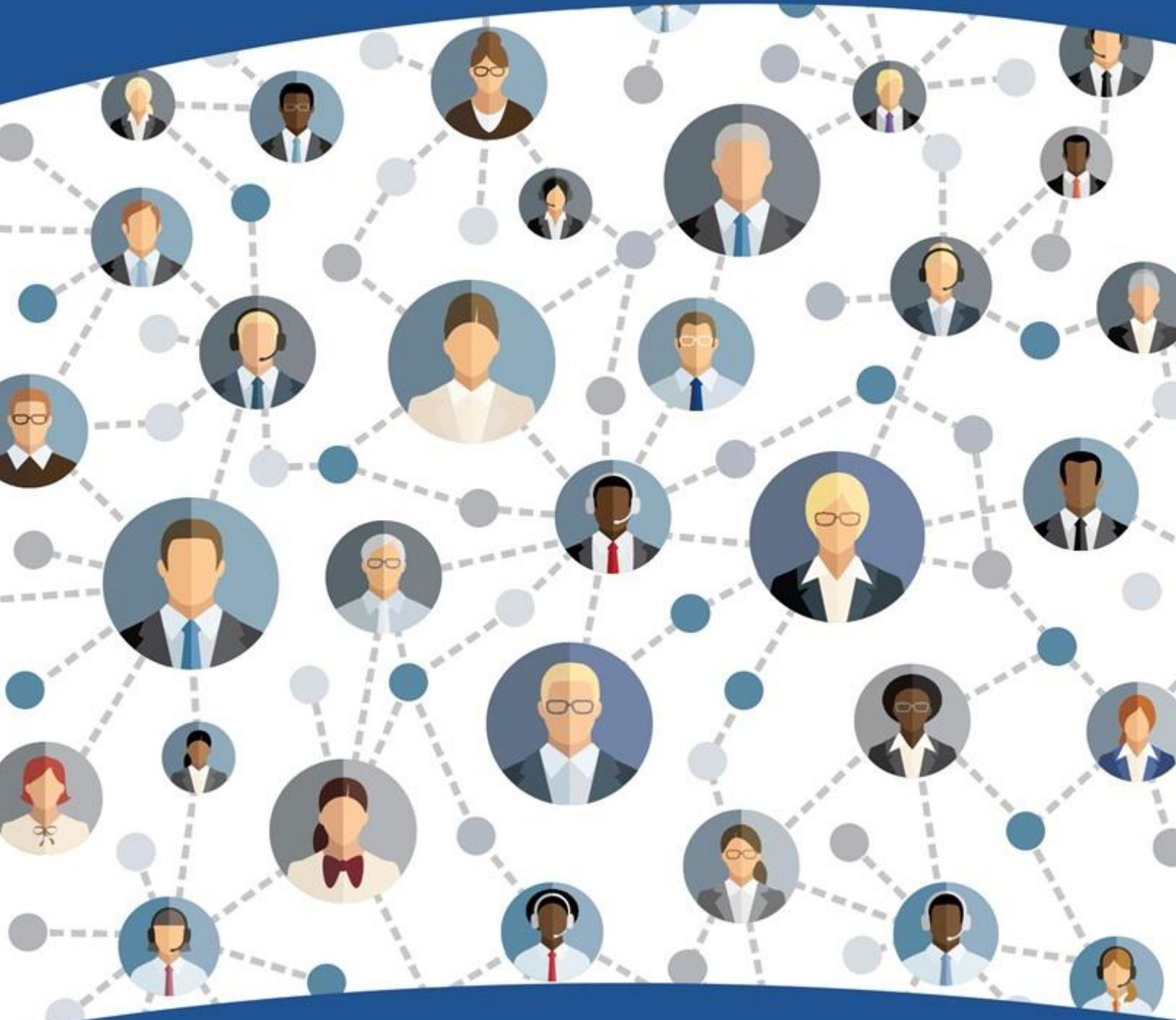
- مبادي عمل المحلل المالي
- اعادة عرض القوائم المالية لاجراء التحليلي المالي
- التحليل المالي الاستراتيجي للقوائم المالية
- التحليل الافقي والتحليل الراسي للبيانات المالية
- قياس المؤشرات المالية والنسب المرجعية



استخدام التحليل المالي في التنبؤ باستمرار المنظمات باستخدام الحاسب الألي:

- استخدام أسلوب الارتباط المالي في قياس التلاعب والاحتيايل
- استخدام أسلوب الانحدار في التنبؤ بالبيانات المالية المستقبلية
- استخدام أسلوب الانحدار في التنبؤ بالفشل المالي

معهد الخليج



الحائز على جائزة أفضل معهد تدريبي في الخليج