

# معهد الخليج



الحائز على جائزة أفضل معهد تدريبي في الخليج

## المحاسبة المالية لغير المحاسبين

### أهمية البرنامج :

- أهداف المحاسبة وعناصرها الأساسية .وأهمها توثيق الأنشطة والعمليات المالية ، وإثبات حقوق الأطراف المتعاملة، وقياس نشاط المؤسسة والمساعدة في اتخاذ القرار
- مبدأ القيد المزدوج ومستندات القيد والقبض والصرف. حيث يعتبر القيد المزدوج أساس التسجيل المحاسبي وإتقان عملية توجيه القيد بشقيه المدين والدائن يعني امتلاك المهارة الأساسية من مهارات المحاسبة
- إعداد الكشوف التفصيلية لكافة الحسابات الرئيسية والفرعية ثم تجميع أرصدة الحسابات في كشف رئيسي هو ميزان المراجعة. كذلك إعداد واحدة من أهم القوائم المحاسبية وهي قائمة الدخل التي تكشف عن إجمالي الربح وصافي الربح
- استهلاك الأصول وتقييم المخزون باستخدام طرق التقييم المختلفة مثل الوارد أولاً صادر أولاً ، والوارد أخيراً صادر أولاً وطريقة أعلى سعر وأدنى سعر وآخر سعر وطريقة المتوسط المرجح بالكمية
- القيمة الدفترية وحقوق ملكية المساهمين في الشركات
- تعريف قائمة التدفقات النقدية والتي تعتبر من أهم القوائم المالية
- كيفية ربط القوائم المالية الفعلية مع الموازنات التقديرية في بداية كل عام
- أحدث أساليب التحليل المالي المستخدم من قبل المقرضين والمستثمرين والإدارات

### اهداف البرنامج :

- فهم كافة المصطلحات التي يستخدمها ويتحدث بها المحاسبون
- التعامل مع المستندات المحاسبية ومراجعتها وتسجيلها
- قراءة وفهم التقارير المحاسبية وكشوف الحسابات
- قراءة الحسابات الختامية و تحليل النسب المالية
- تحديد القواعد والمبادئ المحاسبية الرئيسية في إطار معايير التقارير المالية الدولية (IFRS)
- تحقيق المعرفة للمعادلة المحاسبية الأساسية وتسجيل عمليات الحسابات المزدوجة القيد وآلية أنظمة المحاسبة الجديدة



- استعراض البيانات المالية الرئيسية وعناصر كل منها مثل (الميزانية العمومية وبيان الدخل والتغيرات في بيان حقوق الملكية والتدفقات النقدية للمساهمين)

## الفئات المستهدفة:

- كل مدير وكل موظف إداري وكل رجال الأعمال والمستثمرين

## المخرجات التدريبية :

- مقارنة أدوار المحاسبة والمالية وشرح دور التمويل في إدارة الأعمال.
- تفسير الجدوى المالية لشركة واستخدام المعلومات المالية للإدارة وتحليل والتقييم.
- شرح المصطلحات المستخدمة في القوائم المالية المنشورة .
- قراءة أي قوائم مالية وغيرها مما ينشر من معلومات في التقارير السنوية .
- الربط بين مختلف المكونات التي تتألف منها القوائم المالية المنشورة .
- التمكن من إعداد القوائم المالية .

## محتوى البرنامج :

### مكونات إدارة البيانات المالية

- المحاسبة مقابل التمويل: القواعد والمسؤوليات
- ثلاثة أعمدة للتمويل:
- قرارات التمويل
- قرارات الاستثمار
- قرارات التشغيل

### البيانات المالية الرئيسية

- فهم دورة المحاسبة، الحسابات الرئيسية الخمسة في البيانات المالية
- قوائم الدخل: أساس الاستحقاق مقابل الأساس النقدي



- ورقة التوازن: حالة متوازنة
- بيان حقوق الملكية
- بيان التدفقات النقدية
- الانتهاء: دورة بيانات المالية
- مسؤوليات مراجعي الحسابات الخارجيين والداخليين

## تحليل البيانات المالية

- لماذا النسب مفيدة؟
- التحليل الافقي واتجاهه
- التحليل العمودي: عبارات الشائعة في البيانات المالية
- التحليل عبر الأرقام:
- نسب السيولة والقدرة على تسوية المستحقات قصيرة الأجل
- نسب الملائمة: القدرة على تسوية المستحقات طويلة الأجل
- نسب النشاط: القدرة على إدارة الأصول بفعالية
- نسب القدرة على التحمل
- قيود تحليل النسب المالية

## رأس المال العامل

- تعريف رأس المال العامل وإدارته
- استراتيجيات إدارة رأس المال العامل للأصول المتداولة
- الموازنة بين الربحية والسيولة
- استراتيجيات إدارة رأس المال العامل للمطلوبات المتداولة
- مفاضلة بين الربحية واليقين

## مفاهيم التكلفة واتخاذ القرار

- تعريف التكاليف الثابتة
- تعريف التكاليف المتغيرة
- صيغة هامش المساهمة



- حساب نقطة التعادل
- تحليل الحساسية: تغيير الافتراضات
- طرق وعملية وضع الموازنة التشغيلية
- ما هي الموازنة التشغيلية
- خطوات وضع الموازنة التشغيلية
- عناصر الموازنة الرئيسية
- توقعات المبيعات
- طرق وضع الموازنة
- الموازنة الإضافية

## الموازنة الرأس مالية: قرارات الاستثمار

- أمثلة تشمل تمارين الموازنة الرأس مالية
- القيمة الزمنية للنقود: شرط أساسي لقرارات الاستثمار
- معدل العائد المطلوب للاستثمار
- الأمثلة على التدفقات النقدية المستعملة في المشاريع الرأس مالية
- الأمثلة على التدفقات النقدية الناتجة من المشاريع الرأس مالية
- حساب صافي القيمة الحالية
- معدل العائد الداخلي

## استقصاء وتحليل اتخاذ القرار

- تحليل تكلفة وحدة التخزين
- سعر التعادل
- نقطة التعادل BEP
- التكلفة الثابتة مقابل التكلفة المتغيرة
- نسبة التكلفة المتغيرة
- وحدات التعادل
- استخدام تحليل What-If في الاكسل

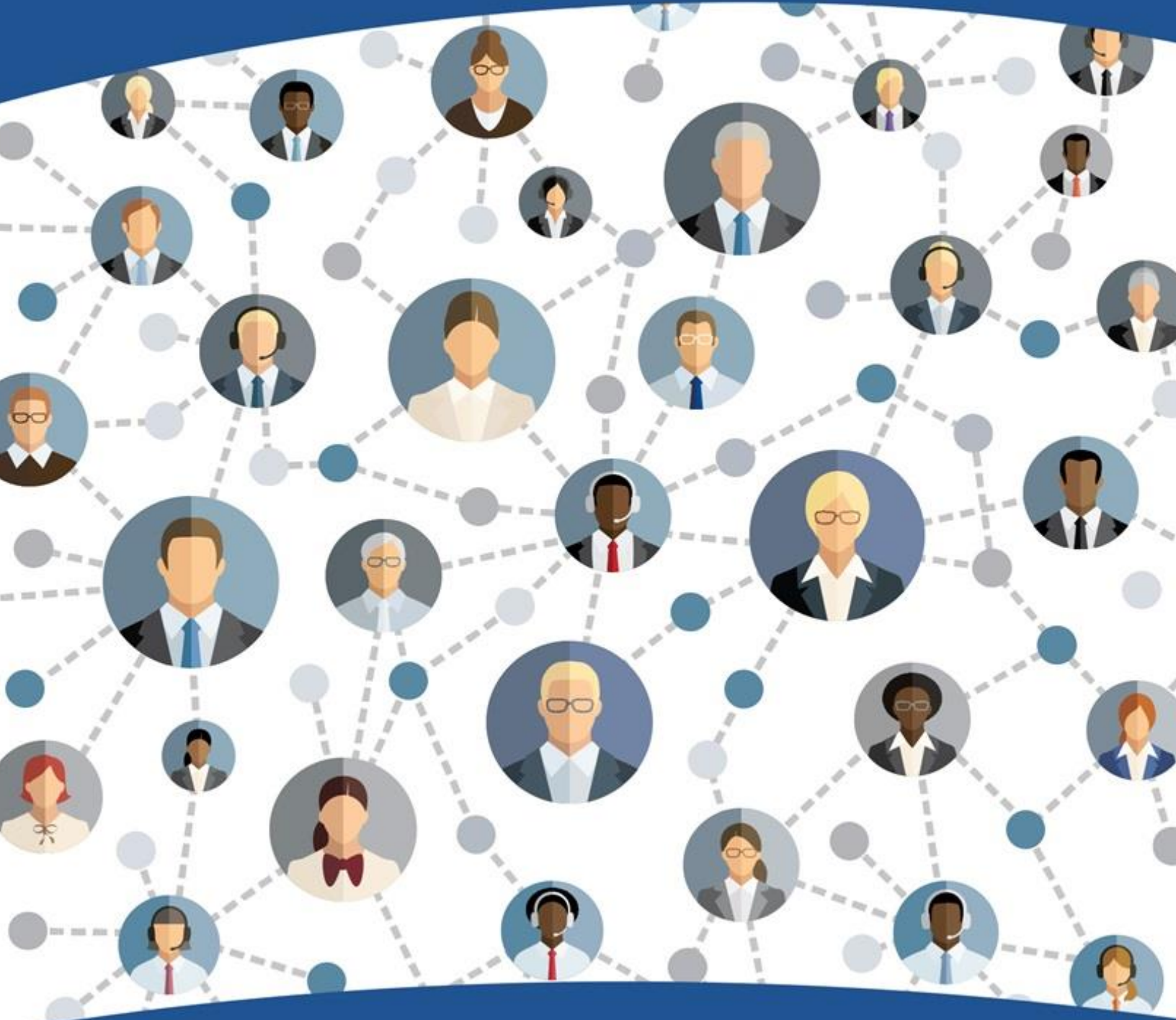


## الميزانية الرأسالية والاستثمار

- ماهي ميزانية رأس المال؟
- القيمة الوقتية
- التدفق النقدي المخصوم تحليل DCF
- تحليل الاسترداد وفترة
- القيمة الحالية الصافية NPV
- التدفق النقدي الأولي



# معهد الخليج



الحائز على جائزة أفضل معهد تدريبي في الخليج