

# معهد الخليج



الحائز على جائزة أفضل معهد تدريبي في الخليج

## المحاسب الضريبي المحترف (PTA)

### مقدمة:

- تعتبر أعمال المحاسب الضريبي من أهم ما يميز المحاسبين المحترفين، نظرا لما تتسم به الأعمال الضريبية من أهمية بالغة ، ونظرا لدقة الأعمال الضريبية الدورية والأخطاء الشائعة والمتكررة التي يحدثها كثيرا من المحاسبين على اختلاف خبراتهم والآثار السلبية التي تكتشف أثناء الفحص الضريبي مما تحمل المنشأة أعباء مالية إضافية يمكن تجنبها، فقد أصبح الاتجاه نحو القيام بالأعمال المحاسبية بدقه والعناية المهنية في إثبات الآثار الضريبية بشكل سليم وفقا لقوانين الضرائب المعمول بها لذلك فلا بد على المحاسب المحترف أن يكون متمتعا بمعرفة ضريبية تمكنه من القدرة على إعداد الإقرارات الضريبية الشهرية والربع سنوية والعارضة. تهدف هذه الدورة الى تزويد المشاركين بالمعارف والمهارات التي تمكنهم من فهم طبيعته وأنواع النظم الضريبية المختلفة نظرا لأهمية الموقف الضريبي بالنسبة للقائمين على إدارة المؤسسات والمتعاملين معها.

### اهداف البرنامج:

- تعريف الضرائب، وأنواع النظم الضريبية المختلفة، ودورة عملية التحصيل الضريبي منذ بداية حدوث العمليات المالية حتى إعداد وعرض الإقرارات الضريبية.
- عرض التعديلات على قوانين الضريبة على القيمة المضافة "VAT".
- حساب ضريبة القيمة المضافة "VAT"، وإعداد وعرض الإقرارات الضريبية طبقا لأحدث متطلبات وإصدارات قوانين الضريبة .
- استخدام الحاسب الألى في حساب الضريبة على القيمة المضافة ومشاكل التطبيق في واقعنا العربي.



## الفئات المستهدفة:

- المدراء الماليين ونوابهم ومساعديهم
- مدراء ورؤساء الحسابات ورؤساء الاقسام المحاسبية والمحاسبين بالإدارة المالية
- المسؤولين عن اعمال الضرائب بالشركات والعاملين بإدارة المراجعة الداخلية والتحليل المالي وإدارة المخاطر
- العاملين في مكاتب المراجعة الخارجية والمحاسبين القانونيين
- العاملين في هيئة الرقابة على الصادرات والواردات
- العاملين في الوزارات المعنية بفرض وتطبيق الضريبة

## محتوى البرنامج:

### ماهية ضريبة القيمة المضافة:

- نشأة فكرة الضريبة على القيمة المضافة.
- هل تفرض الضريبة على المصنع ام المستهلك ؟ .
- الفرق بين ضريبة القيمة المضافة وضريبة المبيعات.
- مدى حاجة الدول العربية الى تطبيق ضريبة على القيمة المضافة.
- ايجابيات وسلبيات تطبيق الضريبة.
- تجارب بعض الدول فى تطبيق ضريبة على القيمة المضافة.

## ربط وتحصيل ضريبة القيمة المضافة:

- مداخل تحديد وعاء الضريبة.
- فرض الضريبة واستحقاقها.
- المنتجات والخدمات التي تخضع للضريبة
- الاعفاءات من الضريبة وانواعها.
- المؤسسات الواجب تسجيلها لتحصيل وسداد الضريبة.
- دور المؤسسات فى تحصيل وسداد الضريبة.
- اجراءات تحصيل الضريبة وتوريدها للحكومة.
- حالات واجراءات الطعن على الضريبة

## حساب الضريبة على القيمة المضافة:

- تحديد ماهية القيمة المضافة المتخذة لحساب الضريبة
- نماذج فواتير واقراءات ضريبة القيمة المضافة.
- الدفاتر والسجلات الواجب الاحتفاظ بها لاغراض حساب الضريبة.
- خطوات واجراءات حساب الضريبة.
- نظام الخصم الضريبي.
- حالات الرد الضريبي.
- الضريبة واجبة الاداء والضريبة المحصلة.

## اثر ضريبة القيمة المضافة على الاسعار والتكاليف:

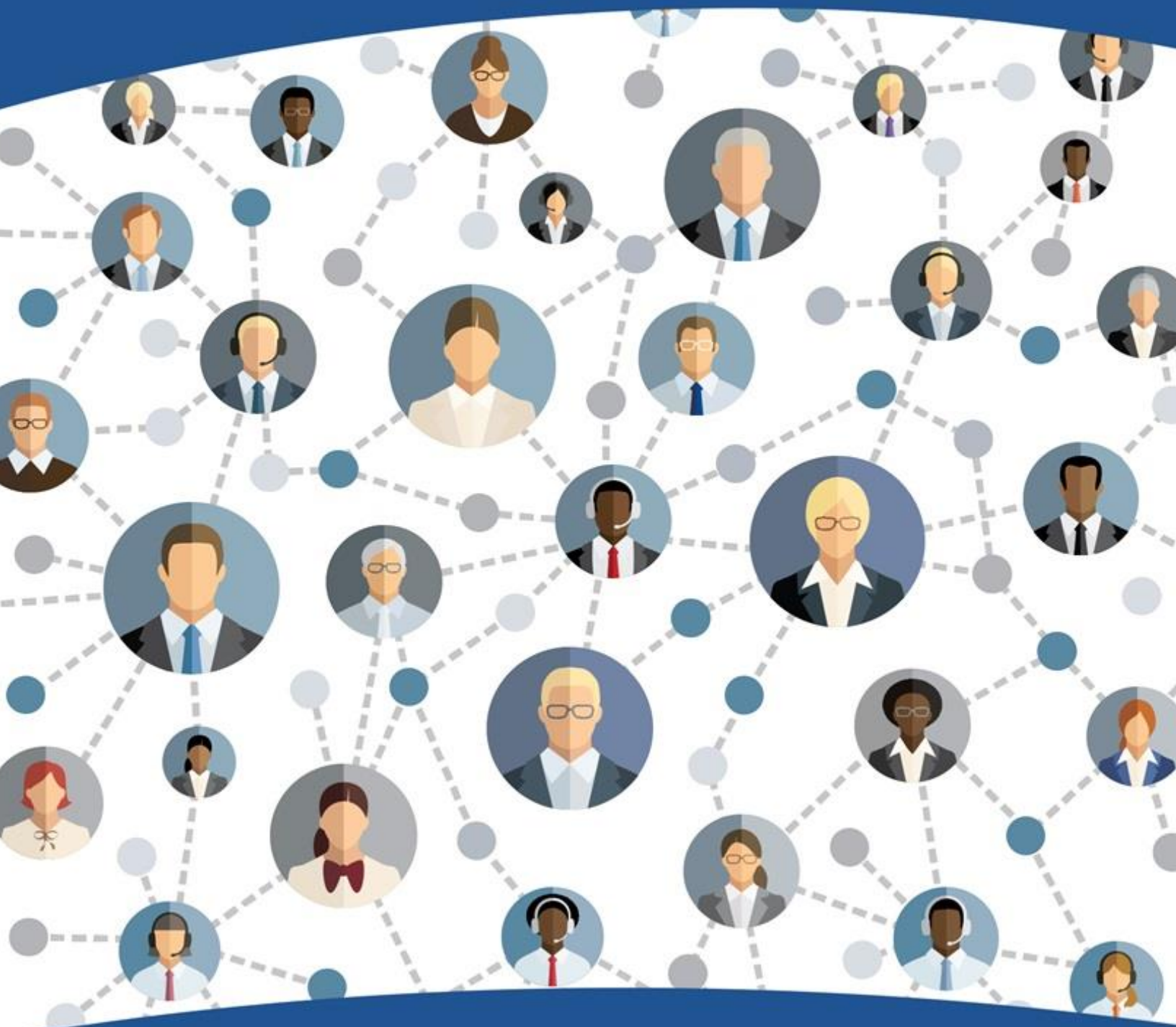
- الاثار المتوقعة للضريبة على بعض قطاعات وافراد الدولة.
- مدى خضوع خدمات المصارف للضريبة.
- ضمانات عدم رفع اسعار السلع والخدمات عند تطبيق الضريبة.
- اثر الضريبة على السياح والزائرين.
- اثر الضريبة على التوظيف.

## ورشة عمل لفحص وربط وحساب وتحصيل ضريبة القيمة المضافة:

- حالات تطبيقية على بعض الشركات الانتاجية
- حالات تطبيقية على بعض الشركات الخدمية



# معهد الخليج



الحائز على جائزة أفضل معهد تدريبي في الخليج