

معهد الخليج



الحائز على جائزة أفضل معهد تدريبي في الخليج

التحليل المالي المتقدم

لمحة عامة

- تجمع هذه الدورة العناصر الرئيسية لتحليل البيانات المالية، مما يساعد المشاركين على تحسين مهارة التحليل المالي، وتمكينهم من طرح الأسئلة الصحيحة، ورؤية المخاطر الحقيقية التي تواجه الشركات والمستثمرين، والشعور بالثقة في قدرتهم على الاستفادة بالرأي على أنشطة المؤسسة وأدائها وتحليل الوضع المالي للإدارة. سيتم تطبيق المهارات والمعرفة المكتسبة باستخدام أمثلة تفاعلية ودراسة حالات وتطبيق نظريات وتقنيات.

المنهجية

- تستخدم الدورة التدريبية مزيجاً من التقنيات التفاعلية، مثل عروض تقديمية موجزة من قبل المستشار، والتدريبات الجماعية ودراسات الحالة باستخدام إكسل لتطبيق المعرفة المكتسبة، تليها عروض المشاركين للنتائج.

أهداف الدورة

سيتمكن المشاركون في نهاية الدورة من:

- إدراج والتفريق بين العناصر الهامة في القوائم المالية الأساسية
- شرح نسب البيانات المالية واستخدام برنامج إكسل ورسوم بيانية لتحليل القوائم المالية



- توضيح خطط المحاسبة الإبداعية ونقد صحة القواعد المحاسبية المستخدمة
- تقييم جودة التقارير المالية وتقييم نوعية الأرباح والتدفقات النقدية المفصّل عنها
- تحليل المركز المالي وأداء الشركة خلال فترة من الوقت والتوصل إلى نتائج لاستدامتها
- تنبؤ البيانات المالية بالاستناد إلى تحليل الأداء السابق للشركة

الفئات المستهدفة

- رئيس المحاسبون ومدراء المحاسبة وكبار المحاسبون ومدراء الشؤون المالية والمحلون الماليون والمراقبون الماليون ومدراء الحسابات المالية ورؤساء الإدارات المالية ومراقبو الأرصدة والممولون للشركات، ومحللو مخاطر الائتمان والمصرفيون ومدراء العلاقات.

محاوّر الدورة

- فهم البيانات المالية
- قراءة التقارير السنوية
- معالجة البيانات المالية
- التحليل المالي
- التحليل الائتماني
- إدارة المخاطر
- نقد المعايير المستخدمة في إعداد التقارير المالية
- تطبيق الشكوك المهنية
- كشف حالات الاحتيال المالي
- التنبؤ المالي



مقدمة في التحليل المالي المتقدم

- مستخدمو البيانات المالية
- محتوى التقرير المالي السنوي
- المعايير الإقليمية مقابل المعايير العالمية
- العناصر الغير المالية في التقرير المالي السنوي وأهميتها
- التحيزات العاطفية والمعرفية التي تؤثر على أحكام المحللين
- فهم بيان الدخل والميزانية العمومية وبيان التدفق النقدي
- مكونات الدخل الشامل الآخر

أساسيات تحليل القطاعات وتحليل النسب المالية باستخدام برنامج الإكسل

- منهجية التحليل من الأعلى - للأسفل
- عوامل الاقتصاد الكلي لتقييم المخاطر الائتمانية
- مؤشرات الناتج المحلي الإجمالي ومعدلات البطالة والتضخم وأسعار الفائدة
- العجز من الناتج المحلي الإجمالي، الديون من الناتج المحلي الإجمالي، ومعدلات نمو الناتج المحلي الإجمالي
- تحليل القطاع: فهم القوى الخمس لمايكل بورتر لتشكيل ربحية القطاع على المدى الطويل
- دراسة حالات شركات: ستاريكس، أبل إنك، نايك، ماكدونالدز
- تحليل الحجم المشترك لتحسين قابلية المقارنة
- حساب الاتجاهات وأنماط النمو
- تحليل النسب لتقييم الجوانب الرئيسة لأداء الشركة
- الربحية
- السيولة
- الكفاءة وإدارة رأس المال العامل
- المخاطر والهيكل المالي
- نتيجة ألتمان Z- لتقييم احتمالية الإفلاس



تجميل البيانات المالية والمحاسبة الإبداعية

- إشارات للقراءة من أرصدة المخزون
- تصفية المخزون بحسب الوارد آخرا صادر أولاً
- قياس المخزون بالقيمة الاستردادية الصافية: البحث عن اشارات للمخزون المتقادم
- نظرة المحليين عند فحص المخزون
- تقييم مدى تأثير رسمة التكاليف مقابل تسجيلها كنفقات على النسب والبيانات المالية
- رسمة تكاليف الفائدة
- رسمة تكاليف البحث والتطوير
- تأثير طرق الاستهلاك المختلفة على البيانات المالية
- انخفاض قيمة الأصول طويلة الأجل
- إعادة تقييم الأصول طويلة الأجل
- اختيار التأجير التشغيلي أو التأجير التمويلي
- استخدام الشركات ذات الأغراض الخاصة لمعالجة الميزانية العمومية
- خيارات الأسهم ومنح الأسهم بدلاً من المكافآت
- دراسة حالة: فضائح المحاسبة الإبداعية في شركات إنرون وولدكوم وبارمالات

تقييم جودة التقارير المالية

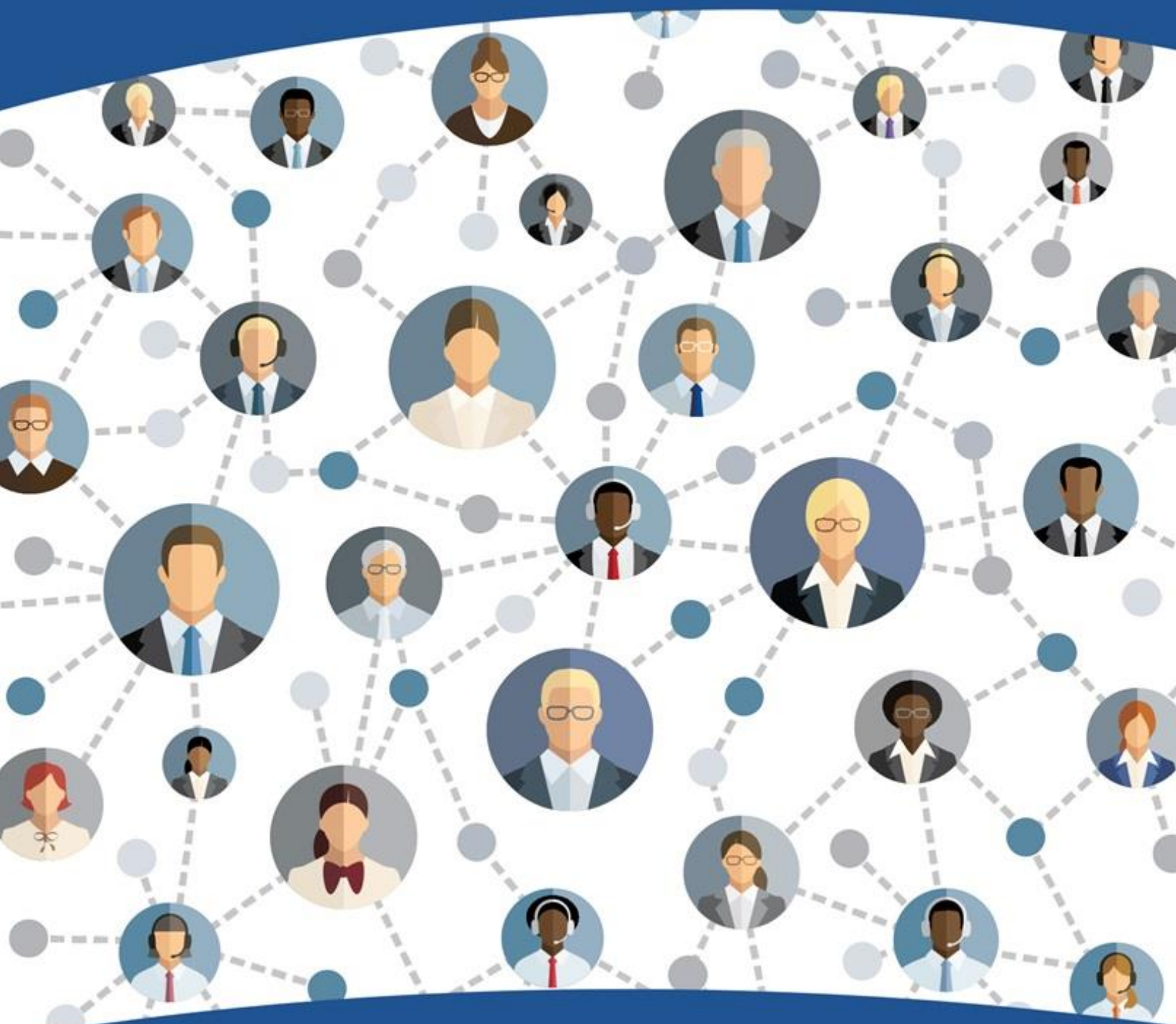
- إطار عمل تقييم مستوى جودة التقارير المالية للشركة
- المشاكل المحتملة التي تؤثر على جودة التقارير المالية
- نموذج بنيش: درجة M- لوصف درجة التلاعب بالأرباح
- تقييم جودة الأرباح للشركة
- تقييم جودة التدفقات النقدية للشركة
- مؤشرات جودة الميزانية العمومية
- مصادر المعلومات عن المخاطر



تقنيات التنبؤ المالي للمحللين

- تنبؤ الإيرادات: منهجية من الأسفل للأعلى مقابل من الأعلى للأسفل
- تنبؤ تكاليف البضائع المباعة
- تنبؤ التكاليف الثابتة والمتغيرة
- تنبؤ حسابات الميزانية العمومية:
- باستخدام متوسط فترة تحصيل الذمم المدينة
- باستخدام متوسط أيام توقّر المخزون
- باستخدام متوسط فترة تسديد الذمم الدائنة
- توقع رصيد الأصول الثابتة
- سياسة الأرباح المحتجزة وتوزيعات الأرباح
- وضع تنبؤ لثلاث سنوات لشركة جونسون أند جونسون

معهد الخليج



الحائز على جائزة أفضل معهد تدريبي في الخليج