

معهد الخليج



الحائز على جائزة أفضل معهد تدريبي في الخليج



التحليل الإحصائي للبيانات المالية لأغراض إتخاذ القرارات بإستخدام

برنامج SPSS

أهداف الدورة التدريبية

- التعرف بالمفاهيم الأساسية لعلم الإحصاء و أهميته في البحوث
- التعرف على طرق جمع البيانات الميدانية و البحث الإحصائي
- تدريب المشاركين على استخدام الأدوات الإحصائية و التعرف ببرنامج SPSS
- تنمية معرفة و مهارات المشاركين في استخدامات الحاسب الآلي في مجال تحليل البيانات والإحصاءات لاستخدامها في مجالات التخطيط و البحوث العلمية المختلفة من أجل قياس المؤشرات الاقتصادية و الاجتماعية و وضع الخطط و المساهمة الدقيقة في إتخاذ القرار
- تمكين المشاركين من كتابة التقارير بشكل علمي مناسب

أثر التدريب على المؤسسة

- وعي أكبر بطرق جمع البيانات الميدانية و البحث الإحصائي
- استخدام الأدوات الإحصائية المناسبة لاتخاذ القرارات
- تطوير المقدرة على استخدام الحاسب الآلي في مجال تحليل البيانات و الإحصاءات لاستخدامها في مجالات التخطيط و البحوث العلمية المختلفة من أجل قياس المؤشرات الاقتصادية و الاجتماعية و وضع الخطط و المساهمة الدقيقة في إتخاذ القرار
- تمكين المشاركين من كتابة التقارير بشكل علمي مناسب



أثر التدريب على المتدرب

- تدعيم مهارات المشاركين على ادارة البيانات المتاحة و تعظيم الاستفادة منها
- تنمية وعي المشاركين على خلق بيانات جديدة من البيانات المتاحة بهدف تنمية مصادر المعلومات المتاحة
- تدريب المشاركين على تطبيق الأساليب الكمية المناسبة لغرض استخلاص المعلومات المناسبة لاتخاذ القرارات باستخدام الحزم الاحصائية الجاهزة
- تنمية مهارات المشاركين في اعداد التقارير الفنية للادارة العليا لنتائج التحليل الكمي للبيانات

الفئات المستهدفة

ستفيد هذه الدورة التدريبية بصورة كبيرة الفئات التالية:

- مديري الادارة الوسطى
- العاملين بمراكز ادارة المعلومات
- المحللين الاحصائيين

محاوِر الدورة

تعريف ببرنامج التحليل الاحصائي SPSS

- علم الإحصاء
- الإحصاء الوصفي
- الإحصاء الإستدلالي
- المجتمع
- الحصر الشامل
- المقاييس الإحصائية
- مقاييس النزعة المركزية
- مقاييس التشتت المطلق
- الإلتواء



- تشغيل برنامج SPSS
- نوافذ البرنامج
- إسترجاع البيانات والملفات

معالجة البيانات Data Manipulation

- ادراج حالات Insert Cases
- الانتقال لحالة معينة Go To Case
- حذف حالات Clear Cases
- اضافة متغير Insert Variable
- ترتيب البيانات Sort Data
- دمج ملفات Merge Files
- تلخيص الحالات Aggregate
- فصل الملفات Split File
- اختيار حالات Select Cases
- ترجيح حالات Weight Cases

تحويل البيانات Data Transformation

- انشاء متغيرات جديدة Create New variables
- الأمر Computer
- استخدام الدالة IF مع Computer
- إختيار خلايا Select Cases
- اعادة الترميز Recode
- استبدال القيم المفقودة بقيم أخرى Replacing Missing Values
- الترتيب Ranking
- انشاء سلسلة زمنية Create Time Series



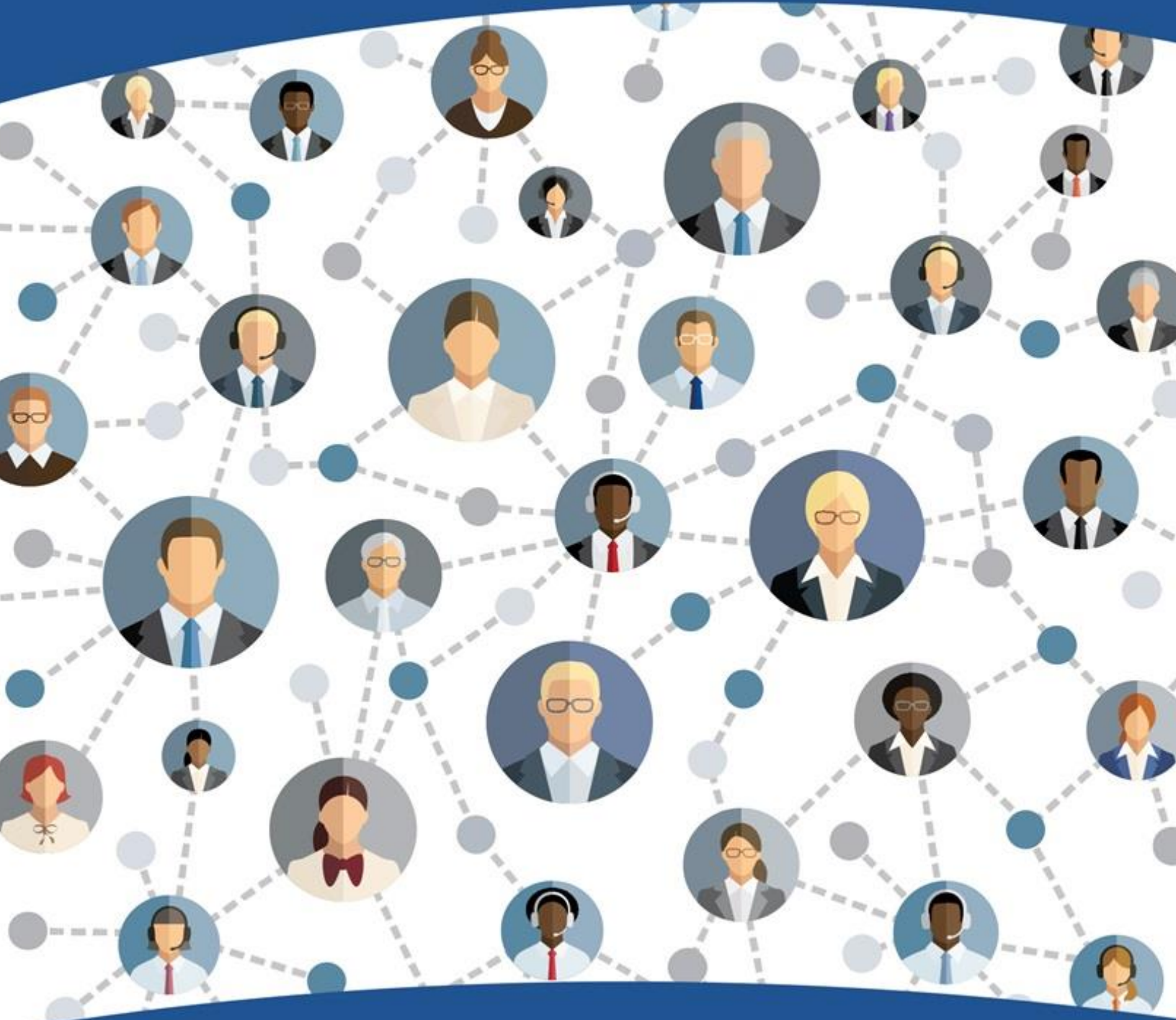
توصيف البيانات Statistical Description of Data

- الإحصاء الوصفي و المدرج التكراري للبيانات
- التكرارات و المدرج التكراري
- الإحصاء الوصفي
- المستكشف
- جداول الاقتران
- الرسوم البيانية
- الجداول المحورية

استخدام النماذج الاحصائية في اتخاذ القرارات

- الارتباط الخطي البسيط
- الارتباط الخطي المتعدد
- نماذج الانحدار الخطي المتعدد
- اعداد التقارير النهائية

معهد الخليج



الحائز على جائزة أفضل معهد تدريبي في الخليج