

معهد الخليج



الحائز على جائزة أفضل معهد تدريبي في الخليج

الإغلاق السريع للحسابات الشهرية وآخر العام

لمحة عامة

- يبذل الماليون جهود قصوى في اغلاق الحسابات الشهرية والسنوية في التدقيق لتسليم التقارير في وقت قياسي. إن توفير مثل هذه المعلومات القيمة يحتاج إلى تكلفة عالية تبررها الفوائد المكتسبة. وبالتالي تحتاج المنظمات دائما إلى تحديد أوجه القصور في عمليات الإغلاق هذه والسعي للتطوير المستمر. تقدم هذه الدورة العديد من الأدوات لتحليل العملية والتحسين التي تتعلق بإغلاق الحسابات بسرعة وكفاءة.

المنهجية

- تركز هذه الدورة على التمارين ودراسة الحالات والعروض الفردية والجماعية.

أهداف الدورة

سيتمكن المشاركون في نهاية الدورة من:

- وصف الأنواع المختلفة للإغلاق وإدراج القائمة الرئيسية بأنشطة دورة الإغلاق
- الاستفادة من أدوات التقييم لتحديد بدقة سبب عدم التوافق بين قسم المالية والأقسام الأخرى
- سرد الخطوات اللازمة لتنفيذ التحسينات على عملية الإدارة المالية وتحديد الحاجة إلى عملية إعادة التصميم
- الممارسة باستخدام مخططات عملية لتحديد أوجه القصور ووضع التوصيات اللازمة للتحسين
- تطبيق أفضل الممارسات وتعزيز إجراءات إغلاق الحسابات في اخر الشهر



الفئات المستهدفة

- المحاسبون ومدراء المالية والمراقبون الماليون والمحاسبون الإداريون ومحاسبو دفاتر الحسابات والحسابات المدينة والحسابات الدائنة وكبار المحاسبين ومساعد المحاسبين.

محاوِر الدورة

- تحليل العمليات
- إجراءات الإغلاق
- مهارات التحليل
- الرسم التخطيطي

تعريف إغلاق الحسابات السريع

- أهمية وفوائد إغلاق الحسابات السريع
- ثلاثة أنواع من الإغلاق
- عناصر الإغلاق الضعيف
- الرؤية لقسم المالية والمحاسبة
- أنشطة وأغراض المالية والمحاسبة

وظيفة المالية كقيمة مضافة

- فائدة المعلومات المالية
- تحديد أصحاب المصلحة لقسم المالية
- عدم التوافق بين قسم المالية والأقسام الأخرى
- أدوات تحديد الاحتياجات ورضى العميل



إعادة تصميم وظيفة المالية

- تغيير المنظور
- أوجه المعلومات الناقصة
- أدوات لتحديد الحاجة إلى إعادة تصميم العمليات المالية
- أسباب عمليات إعادة تصميم
- ثلاث خطوات لمواصلة تحسين العمليات وإعادة التصميم

التخطيط لعملية الإغلاق السريع

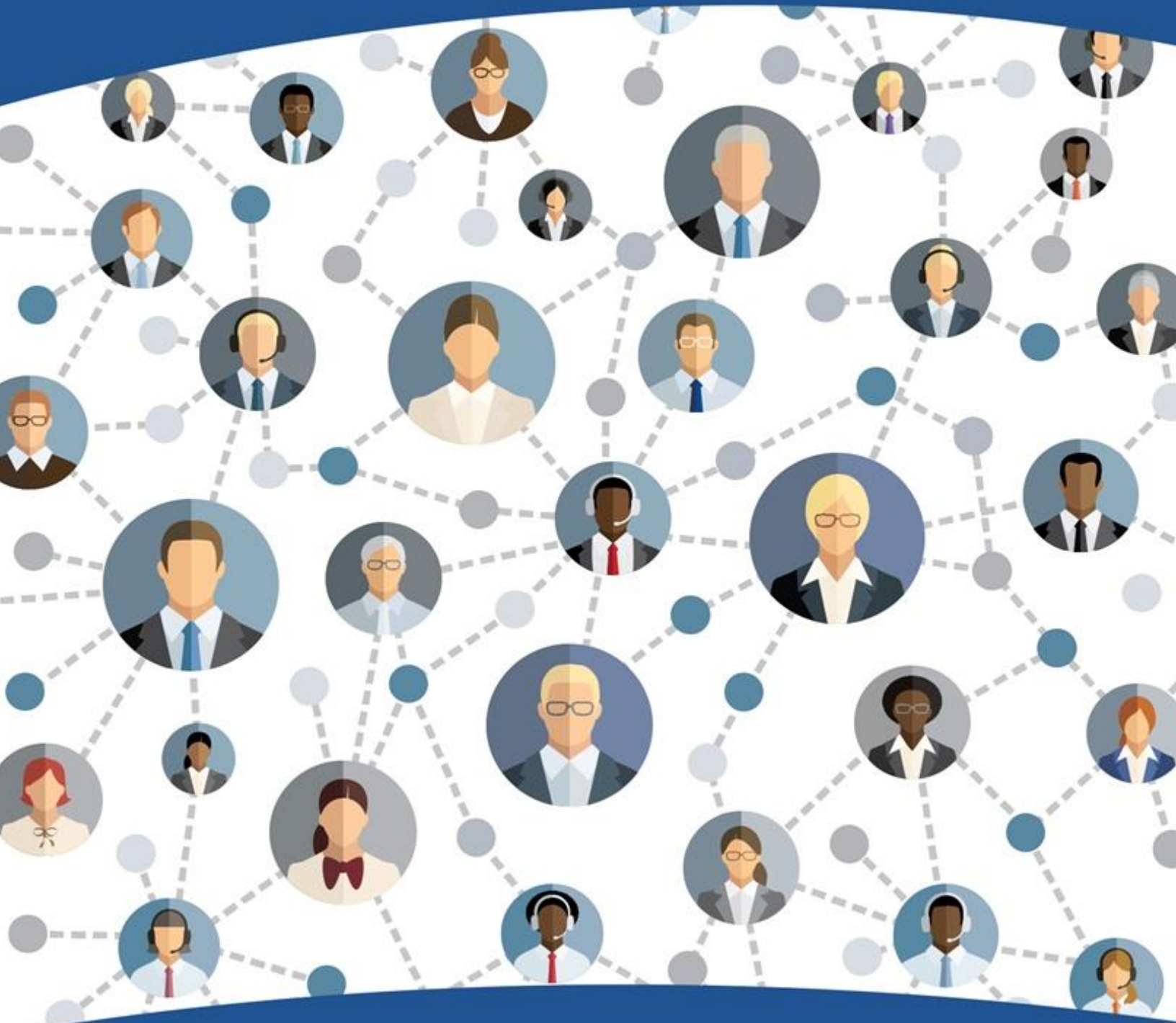
- وضع خطة للإغلاق السريع
- إجراء ما قبل الإغلاق والانشطة
- تنفيذ الخطة وإبقاؤها تحت السيطرة
- أدوات وتقنيات عمليات المالية وإعادة التصميم
- التكلفة و مخططات الدورات الزمنية
- الرسوم التخطيطية وتحليل القيمة
- تحديد صعوبات عملية الإغلاق
- تنظيم موارد الإغلاق السريع اللازمة
- تحويل أنشطة الإغلاق
- اختيار مؤشرات الأداء الرئيسية KPIs
- تطبيق تحسينات مستمرة في عملية الإغلاق



تطبيق أفضل الممارسات في عملية الإغلاق

- تعزيز العمليات التشغيلية
- عملية الشراء والصرف
- حسابات الدائنين
- السفر والترفيه
- المخزون والتكلفة
- عملية صرف الرواتب
- تقدير التكاليف والتحليل
- العمولات والرسوم
- عملية اعداد الفواتير والتقارير
- الحسابات المدينة واعداد الفواتير
- إدارة التحصيل والنقد
- عملية الإدارة والإبلاغ
- دفتر الحسابات العام
- الموازنة التشغيلية
- الأصول الثابتة
- التقارير المالية
- مكونات التقارير المطلوبة بعد الإغلاق

معهد الخليج



الحائز على جائزة أفضل معهد تدريبي في الخليج