

معهد الخليج



الحائز على جائزة أفضل معهد تدريبي في الخليج

اعداد الموازنات و التنبؤ و عملية التخطيط

فكرة الدورة

- تستخدم العديد من المؤسسات الموازنات و التنبؤ كوسيلة لتوفير و تحديث خطط التشغيل التكتيكية و التحكم في التكاليف. لكن منظمات عالمية تستخدم هذه الأدوات، وغيرها من الأدوات، في إطار مصمم خصيصاً لتطوير و تنفيذ استراتيجية الأعمال و إدارة الأداء التنظيمي. وتعد هذه الدورة التدريبية التي يقدمها معهدنا ، ضرورة لكافة المهنيين الذين يحتاجون إلى إتقان مهاراتهم في وضع الموازنات و التنبؤ المالي، وذلك بتعلم كيفية استخدام الأدوات المتاحة ببرنامج الاكسل Excel للتمكن من وضع خطط عمل واقعية.
- الخطوات الأساسية في تصميم و تنفيذ استراتيجيات عمل فعالة
- كيفية ترجمة الاستراتيجية في تحقيق أهداف الموازنات لإدارة التنفيذ
- تقنيات التنبؤ الأكثر فائدة للتخطيط و الموازنات
- أفضل الممارسات في مجال إعداد و تنفيذ الموازنات
- كيفية استخدام الانحرافات لرصد والتعرف على الخلل في تنفيذ استراتيجية المؤسسة
- كيفية استخدام أدوات Excel MS في التنبؤ وإعداد الموازنات

أهداف الدورة

- فهم دور استراتيجية الشركة في بناء الموازنة التقديرية و التخطيط المالي
- استخدام الأساليب الكمية في التنبؤ المالي و بناء الموازنة
- تصميم نموذج للموازنة الجارية باستخدام MS Excel بدءً بمرحلة التنبؤ المالي مروراً باعداد القوائم المالية التقديرية وانتهاءً بتحليل انحرافات الموازنة
- تطبيق محاسبة المسؤولية و تقييم الأداء
- تصميم نموذج للموازنة الاستثمارية باستخدام MS Excel بدءً بمرحلة اعداد مخطط التدفقات النقدية المتوقعة للمشروع ثم تقدير معايير تقييم المشروع الاستثماري



الفئات المستهدفة

تناسب هذه الدورة التدريبية مجموعة كبيرة من الموظفين من الشركات والمؤسسات والمنظمات الحكومية إضافة إلى أي شخص يعمل في مجال التمويل، و الاستثمار ودوائر إعداد الميزانيات والتخطيط أو أي شخص يهتم بالمحاسبة المالية والتقارير، وستفيد هذه الدورة التدريبية بصورة كبيرة:

- المديرين الماليين ونواب المديرين الماليين والمراقبين ومسؤولي الخزنة
- مدراء الاستثمار في المؤسسات
- مدراء التخطيط في المؤسسات
- المدققون الداخليون
- المتخصصين المسؤولين عن التقارير المالية
- المحاسبين ومديري المشروعات ومطلي الميزانية

محاورة الدورة

التخطيط الاستراتيجي

- صياغة استراتيجية الشركة
- التحليل الاستراتيجي: تحليل البيئة الداخلية و الخارجية للشركة SWOT Analysis
- التحليل الاستراتيجي: Porter's five forces
- التحليل الاستراتيجي: PESTLE
- ترجمة استراتيجية الشركة في شكل خريطة استراتيجية Startegy Map و بطاقة أداء متوازن BSC
- الأهداف الاستراتيجية و دورها في صياغة الأهداف طويلة الأجل للشركة



الأساليب الكمية للتنبؤ المالي بتقديرات الموازنة

- الدراسات التي يستند إليها تقدير الإيرادات
- تحليل النتائج الفعلية للإيرادات
- دراسة الظروف الاقتصادية للأسواق ومناطق التوزيع
- تحديد التشكيل البيعي
- تحديد أسعار المنتجات التي يتكون منها التشكيل البيعي
- تقدير السلاسل الزمنية
- تقدير الإتجاه العام
- تقدير التغيرات الموسمية - التغيرات الدورية - التغيرات الفجائية أو العرضية
- حالة عملية: التنبؤ بالإيرادات الربع سنوية لشركة ذات طبيعة موسمية باستخدام MS Excel

إعداد القوائم المالية التقديرية

- تقدير موازنة الإنتاج
- تقدير موازنة تكاليف الإنتاج
- تقدير الاحتياجات من المشتريات و جدولة المخزون
- تقدير المصروفات البيعية و الادارية
- إعداد قائمة الدخل التقديرية
- إعداد الموازنة النقدية
- إعداد قائمة المركز المالي التقديرية
- حالة عملية: تصميم نموذج للموازنة التخطيطية لشركة افتراضية باستخدام MS Excel

محاسبة المسؤولية و بناء معايير تقييم الأداء

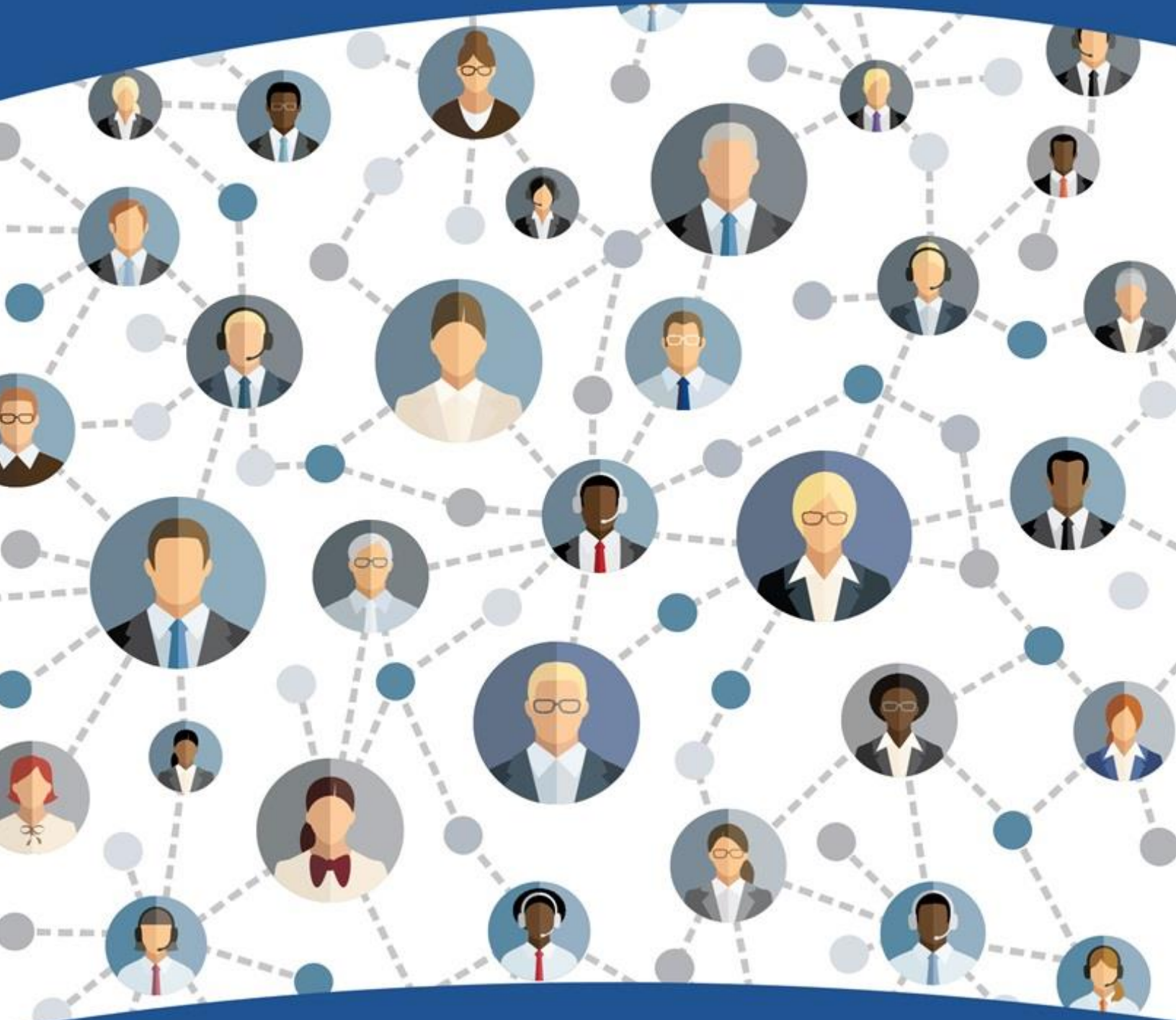
- التحليل الرباعي لانحرافات الموازنة
- تحليل انحرافات الدخل
- التحقيق في الانحرافات
- تحديد مراكز المسؤولية
- تقييم أداء مراكز المسؤولية



التخطيط المالي و الاستثمار طويل الأجل

- القيمة الزمنية للنقود
- إعداد قوائم الدخل التقديرية للمشروع
- مخطط التدفقات النقدية للمشروع Cash Flow Layout
- تحديد معدل الخصم المناسب للمشروع Discount Rate
- احتساب تكلفة التمويل Cost of Capital
- احتساب صافي القيمة الحالية للمشروع Net Present Value
- احتساب معدل العائد الداخلي Internal Rate of Return و معدل العائد الداخلي المعدل Modified Internal Rate of Return
- احتساب فترة الاسترداد المخصومة Discounted Payback Period
- حالة عملية: تصميم نموذج لتقييم الاستثمارات طويلة الأجل باستخدام MS Excel

معهد الخليج



الحائز على جائزة أفضل معهد تدريبي في الخليج