

معهد الخليج



الحائز على جائزة أفضل معهد تدريبي في الخليج



اساسيات الإدارة الضريبية والتسوية الفنية للضرائب

مقدمة :

- الإدارة الضريبية : تختص الإدارة الضريبية بتطبيق القوانين الضريبية وتنفيذها على أكمل وجه، حماية لحقوق كل من الخزينة العامة والمكلف. ومن ناحية أخرى، تعمل على تطوير هذه القوانين بما يتماشى مع تطور المجتمع وأهدافه.
- والإدارة الضريبية كأى سلطة إدارية حكومية، تقوم على أسس إدارية علمية للقيام بمجموعة المهام والوظائف الملقاة على عاتق أى سلطة إدارية، وهي التخطيط والتوجيه والتنظيم والرقابة. إلا أنها تختلف عنها بتميزها بذاتية مستقلة، تستمد من استقلالية ذاتية القانون الضريبي، الذي تعمل على تطبيقه، عن القوانين الأخرى، وذلك من خلال الامتيازات والسلطات التي يمنحها لها ولا تمنح لسلطة غيرها. وهناك إجراءات التقاضي التي تختلف في القضايا الضريبية عن إجراءات الدعاوى المدنية في قوانين المرافعات، وغير ذلك من دلائل استقلالية القانون الضريبي.

اهداف البرنامج:

- تعريف المشاركين بالنظم الضريبية المعاصرة وانواعها واسس وقواعد فرض كل نوع من انواع الضرائب المختلفة.
- تنمية المهارات المحاسبية لدى المشاركين فى مجال المحاسبة الضريبية والتحاسب الضريبي وطرق تحديد اوعية الضرائب والتكاليف واجبة الخصم من كل نوع والتفرقة بين الاعفاء الضريبي وعدم الخضوع الضريبي
- اكساب المشاركين مهارات القيام بالفحص الضريبي للملفات والحسابات والانشطة الخاضعة للضريبة.
- رفع قدرات المشاركين فى تطبيق ضريبة القيمة المضافة وكيفية التسجيل لاغراض ضريبة القيمة المضافة.
- اكساب المشاركين مهارات المحاسبة عن ضريبة القيمة المضافة وكيفية حسابها وتسجيلها فى الدفاتر.



- تنمية مهارات المشاركين فى مجال اعداد التقارير والقرارات الضريبية الدورية فى ضوء اللوائح والقوانين الضريبية ووفق متطلبات الادارة الضريبية المختصة بتحصيل الضريبة.

المحتويات الرئيسية:

الوحدة الأولى: طبيعة النظم الضريبية المعاصرة

- أنواع النظم الضريبية
- الضريبة على صافي الثروة (Net Wealth Tax)
- ضريبة الممتلكات (Property Tax)
- ضريبة المبيعات (Sales Tax)
- ضرائب الإنتاج (Excise Tax or Selective Tax)
- ضريبة القيمة المضافة (Value Added Tax)
- الضرائب على الصادرات والواردات (Export-Import Tax)
- تحصيل الضريبة وتسعيرها وآثارها
- ورش عملية

الوحدة الثانية: أساسيات المحاسبة الضريبية

- قوانين المحاسبة الضريبية
- التمييز بين الربح المحاسبي و الربح الضريبي
- مراحل التحاسب الضريبي
- أولاً : مرحلة الحصر
- ثانياً: مرحلة الفحص الضريبي
- ثالثاً: مرحلة الحجز والتحويل
- التكاليف واجبة الخصم من الضريبة.
- وعاء الضريبة وطرق تحديده وسعر الضريبة
- طرق تحديد الوعاء الضريبي
- سعر الضريبة
- الضريبة النسبية والضريبة التصاعدية



- الازدواج والتهرب الضريبي
- ورش عملية

الوحدة الثالثة : استراتيجيات الفحص الضريبي

- مفهوم الفحص الضريبي
- معايير الفحص الضريبي
- أنواع الفحص الضريبي
- الفحص الضريبي الشامل (التفصيلي)
- الفحص باستخدام العينة
- اساليب واجراءات الفحص الضريبي
- اعداد الفحص الضريبي باستخدام الحاسب الألي
- ورش عملية

الوحدة الرابعة : ضريبة القيمة المضافة

- خصائص الضريبة على القيمة المضافة
- هل هناك فرق بين ضريبة المبيعات الحالية وضريبة القيمة المضافة؟
- الاتفاقية الموحدة لضريبة القيمة المضافة لدول مجلس التعاون الخليجي
- العوائد المتوقعة من التطبيق
- انعكاسات ضريبة القيمة المضافة على الأفراد والشركات والمؤسسات
- الأعمال المسجلة لغايات الضريبة على القيمة المضافة
- كيف يمكن تطبيق القانون على نحو فعال؟
- التسجيل في ضريبة القيمة المضافة
- حدود التسجيل في بعض الدول العربية
- ما هي أسباب لجوء الدولة لتطبيق ضريبة القيمة المضافة؟
- ورش عملية



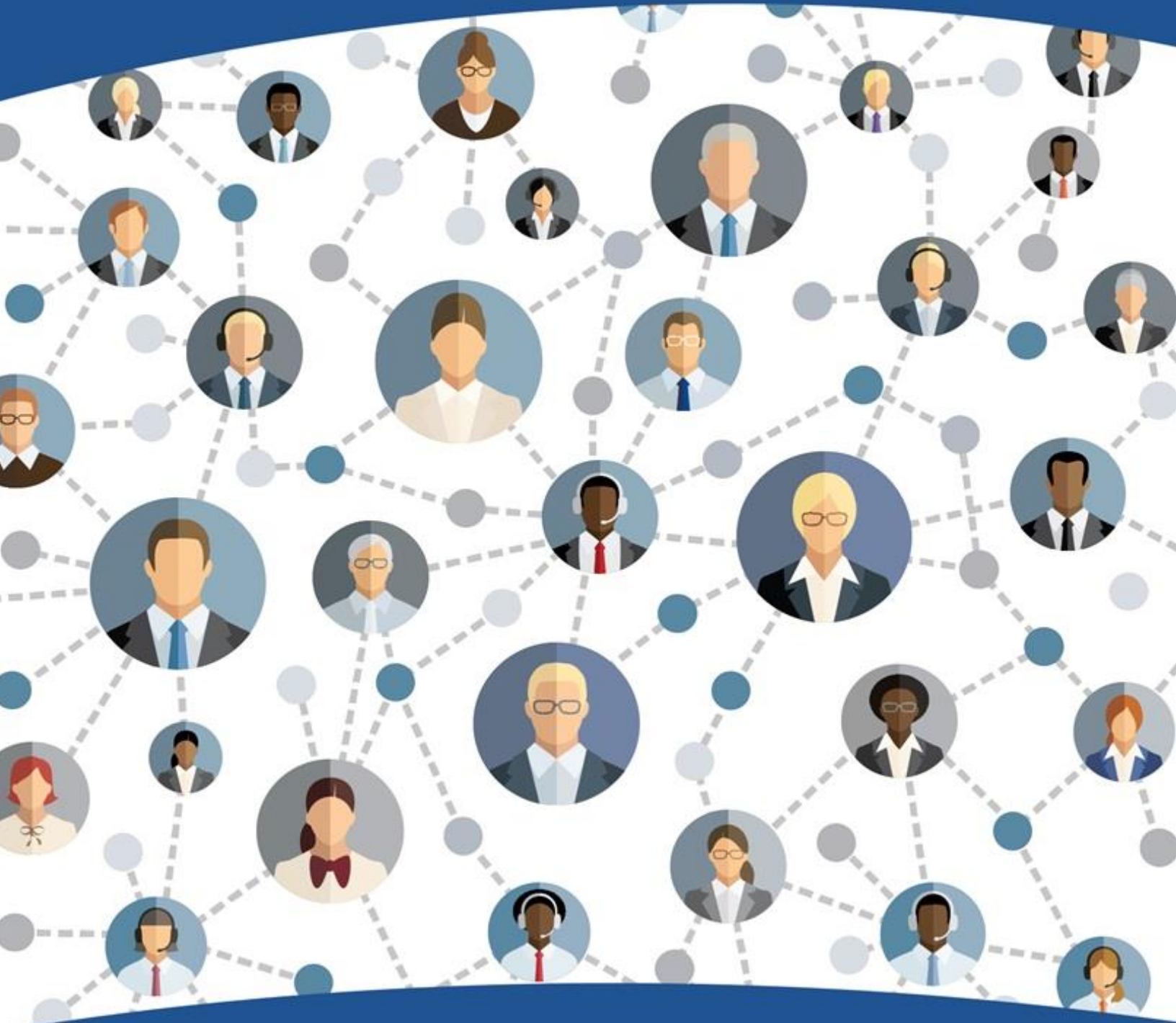
الوحدة الخامسة: حساب ضريبة القيمة المضافة والمحاسبة عنها

- مقومات النظام المحاسبي لضريبة القيمة المضافة
- المعلومات التي يجب ان تتضمنها الفاتورة الضريبية
- إصدار الفواتير بالعملات الأجنبية
- الإيصال
- إشعار الخصم الدائن
- الاستبدال
- المعالجة المحاسبية لضريبة القيمة المضافة دفتريا في دفاتر البائع والمشتري
- ادرج الضريبة في اقرار القيمة المضافة
- ورش عملية

الوحدة السادسة : اعداد الاقرار الضريبي الدورى

- مفهوم الإقرار الضريبي
- الملزمون بتقديم الإقرار الضريبي
- الشروط الواجب توافرها في الإقرار الضريبي
- القيمة الواجب الاقرار عنها
- حساب ضريبة المدخلات
- حساب ضريبة المخرجات
- حساب ضريبة القيمة المضافة المستحقة واجراء التسويات الضريبية.
- اعداد التقارير الضريبية الدورية
- ورش عملية

معهد الخليج



الحائز على جائزة أفضل معهد تدريبي في الخليج