

معهد الخليج



الحائز على جائزة أفضل معهد تدريبي في الخليج

إدارة التدفقات النقدية وتحليلها ووضع نماذج لها والتنبؤ بها

مقدمة:

- إن التدفق النقدي عنصر جوهري في نجاح واستدامة الأعمال. تركّز هذه الدورة التدريبية على مفاهيم إدارة التدفق النقدي ورأس المال العامل للوصول إلى أقصى استخدام فعال للنقد، كما تتناول الدورة التدريبية، كيفية إعداد كشوفات التدفق النقدي باستخدام المنهجيات المباشرة وغير المباشرة بالإضافة لأساليب التحليل وتقنيات التنبؤ الدقيق للتدفق النقدي.
- وستوفر هذه الدورة " إدارة التدفقات النقدية وتحليلها ووضع نماذج لها والتنبؤ بها " للمشاركين نظرة شاملة حول إدارة التدفقات النقدية وتحليلها ووضع نماذجها والتنبؤ بها. وفي هذه الدورة التدريبية، سيقوم المشاركون بممارسة واستخدام نماذج التنبؤ النقدي التي يتم تنظيمها بشكل عام جنباً إلى جنب مع الأطر الزمنية القصيرة والمتوسطة والأطول. وتصنف هذه النماذج إلى نماذج قصيرة ومتوسطة وطويلة الأجل للتدفقات النقدية. من خلال هذه الدورة، سيتمكن المشاركون من اتخاذ قرار بشأن النموذج الذي سيتم استخدامه استناداً إلى احتياجات الأعمال الأساسية وما تتطلبه إدارة الرؤية للمراكز النقدية القادمة.

أهداف البرنامج:

بعد الانتهاء بنجاح من دورة إدارة التدفقات النقدية والتحليل والنمذجة والتنبؤ سيتمكن المشاركون من:

- فهم أهمية النقد، وكيفية صياغة الميزانية النقدية، وكيفية التحكم في التدفقات النقدية وتقييم الأداء، وكيفية تحسين التدفق النقدي
- تعلم الممارسات المختلفة التي تساعد في التغلب على الديون واسترداد حالة التدفق النقدي
- تقييم ومعرفة نوعية واستدامة محركات التدفق النقدي
- مبادئ توجيهية واستراتيجيات لتصميم تنبؤات التدفقات النقدية
- تفسير بيانات ونسب التدفق النقدي، والاعتماد على أداء الشركات الإيجابي والسلبي
- فهم سبب أهمية تحليل التدفق النقدي أكثر من تحليل الميزانية العمومية وبيان الدخل
- تقييم وتقييم التدفق النقدي الحر وقدرة الشركات على الوفاء بالتزاماتها المالية



- الحصول على نظرة عامة مكثفة على الأدوات المطلوبة للتنبؤ واقعيًا بمحركات التدفق النقدي الرئيسية في الأعمال
- تطبيق نهج منهجي لمعرفة الدوافع الرئيسية للتدفق النقدي في الأعمال التجارية، لتقييم الجودة والقدرة على التحمل للتأكد من قدرة المؤسسة أو الشركة على الديون والقدرة على خدمة الديون

الفئات المستهدفة:

- تستهدف هذه الدورة التدريبية المراقبين الماليين ومدراء رأس المال العامل والمحليين الماليين ومدراء تطوير الأعمال والمدراء الماليين والمحاسبين الإداريين ومحلي الأعمال ومحاسبي الخزينة.

محتوي البرنامج:

مقدمة إدارة التدفق النقدي:

- فهم تحركات التدفق النقدي
- فهم أهمية إدارة التدفق النقدي
- هيكل رأس المال
- إدارة رأس المال العامل لتحسين التدفق النقدي
- قرارات الاستثمار الرأسمالي
- التدفق النقدي المباشر مقابل التدفق النقدي غير المباشر

مكونات البيان المالي:

- الميزانية العمومية
- حساب الإيرادات والنفقات
- بيان التدفق النقدي
- بيان التغيرات في الإنصاف
- ملاحظات على البيانات المالية



- دراسة حالة - بيان التدفق النقدي

عرض التدفق النقدي:

- أساسيات العروض
- النقد والنقد المعادل
- التدفق النقدي التشغيلي
- التدفق النقدي الإستثماري
- التدفق النقدي التمويلي
- المنهجيات المباشرة مقابل المنهجيات غير المباشرة
- إعداد تقارير العمليات غير النقدية

فهم نسب رأس المال العامل:

- أهمية نسب رأس المال العامل
- كيفية تحديد كفاءة إدارة رأس المال العامل؟
- النسبة الحالية
- نسبة الأصول السائلة
- نسبة دوران المخزون
- نسبة دوران المدينين
- دورة التشغيل

إدارة رأس المال العامل والتدفق النقدي:

- العلاقة العكسية بين السيولة والربحية
- إدارة رأس المال المتحفظة
- إدارة رأس المال المغامرة
- مصادر النقد
- تكلفة التمويل
- استخدام المديونيات طويلة الأمد وقصيرة الأمد
- رأس المال العامل الأمثل



- دورة تحويل النقد
- رهن وبيع الذمم المدينة
- خصومات الدفع المبكر للموردين

كشوفات التدفق النقدي:

- المرونة المالية والسيولة
- تقييد النقد والنقد المعادل
- تقارير الإجمالي مقابل صافي التدفق النقدي
- التدفق النقدي الصحي

أهمية تخطيط موارد المؤسسات في تخطيط التدفق النقدي:

- مبيعات
- إدارة المواد
- المشتريات
- إنتاج
- المايله

توقعات التدفق النقدي:

- أهمية توقعات التدفق النقدي
- وضع افتراضات على أساس الظروف الحالية
- تقدير التدفق النقدي والتدفقات الخارجة
- تحديد الاستثمارات قصيرة الأجل
- استكشاف مصادر الأموال
- التحكم في تطبيق الأموال
- أفضل الممارسات في إدارة النقد

السيولة مقابل الملاءة المالية:



- الفرق بين السيولة والملاءة المالية
- فهم نسب الملاءة المالية
- نسبة حقوق المساهمين
- نسبة حقوق الدين

الإئفاق الرأسمالي:

- تقييم الاستثمار الرأسمالي
- العائد على الاستثمار
- فترة الاسترداد
- صافي القيمة الحالية
- معدل العائد الداخلي
- قرارات الإيجار أو الشراء

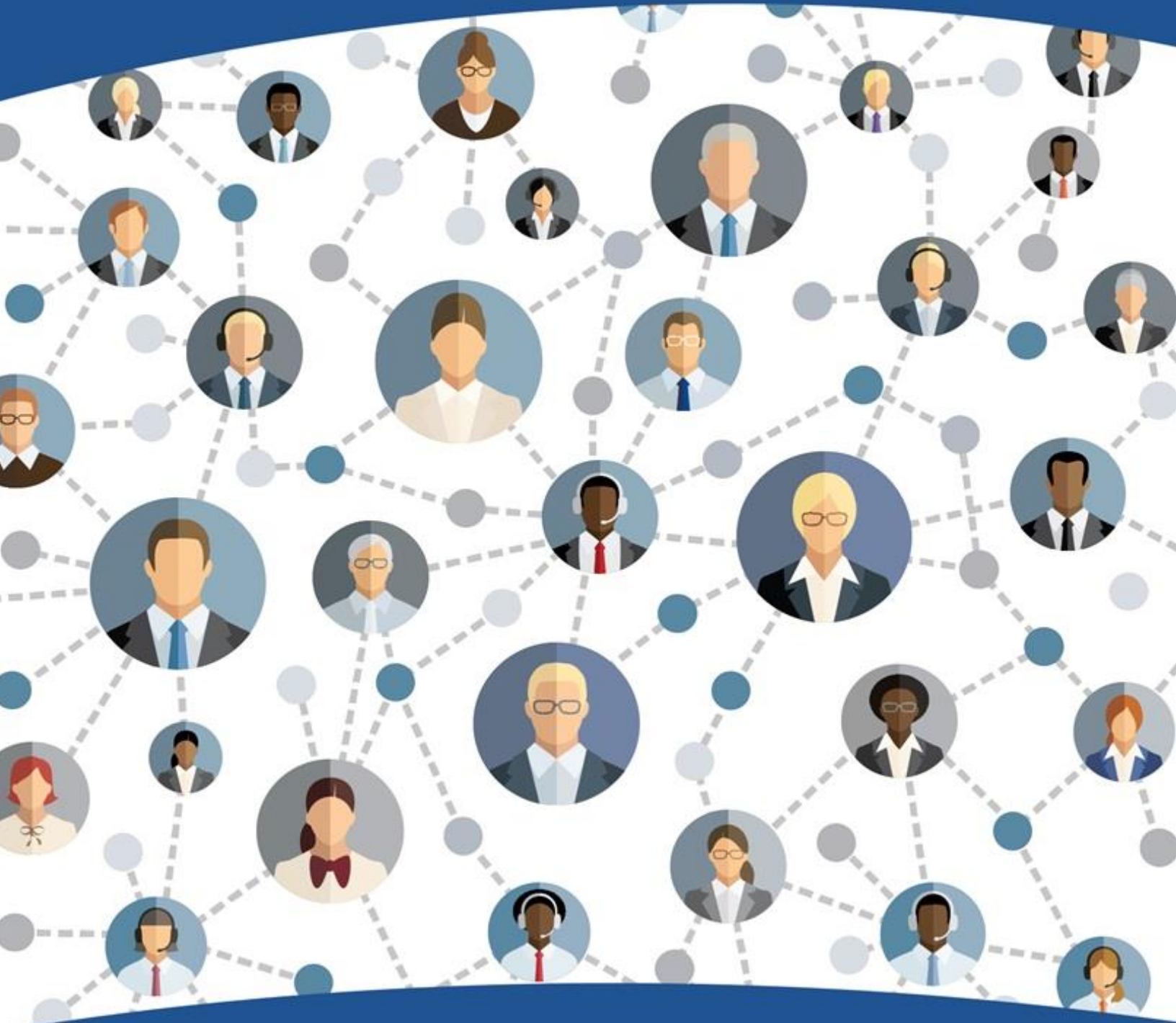
اتكلفة رأس المال:

- متطلبات الاقتراض
- الاقتراض طويل الأجل على المدى القصير
- رأس المال السهمي أم رأس المال الدين؟
- سياسة توزيع الأرباح
- تكلفة رأس المال
- متوسط التكلفة المرجحة لرأس المال

دراسات الحالة:

- إعداد بيانات التدفق النقدي المباشر وغير المباشر
- تفسير البيانات المالية

معهد الخليج



الحائز على جائزة أفضل معهد تدريبي في الخليج