

# معهد الخليج



الحائز على جائزة أفضل معهد تدريبي في الخليج

# أدوات تحليل البيانات المالية المتقدمة باستخدام Microsoft

## Excel

### مقدمة:

- التحليل المالي أو تحليل البيانات محاسبيًا (Financial Analysis)، هو استخدام البيانات المالية وتحليلها وتبويبها باستخدام الطرق والأدوات المناسبة؛ لتقييم أداء الشركة من جميع الجوانب، ومحاولة اكتشاف الثغرات ومواطن الضعف في المركز المالي، وإيجاد الحلول المناسبة لها وتحسينها في المستقبل، أو محاولة تحسين الاستثمار أو تغييره إلى مسارٍ آخر، وكذلك تقديم المعلومات اللازمة للمهتمين من أجل اتخاذ القرارات الإدارية اللازمة.
- يمكننا القول أنّ التحليل المالي هو "أداة التخطيط السليم" للمنشأة، يقوم المحللون الماليون بأداء عملهم من خلال جداول بيانات وقوائم مالية لتحليل البيانات، وترتيبها، وتنظيمها، كتنظيم تاريخ وقوعها بالإضافة إلى التوقعات التي قد تتعرض لها المنشأة مستقبلاً، وأيضاً بهدف إظهار أسباب نجاح أو فشل المنشأة، تم تصميم هذه الدورة العملية أدوات تحليل البيانات المالية المتقدمة باستخدام Microsoft Excel لأهمية التحليل المالي إذ يعتبر تحليل القوائم المالية من أهم الوسائل التي يتم بموجبها عرض نتائج الأعمال عن إدارة الشركة؛ أي يبين مدى كفاءتها في أداء واجباتها ووظائفها.

### أهداف البرنامج:

#### ستكون في نهاية هذه الدورة قادراً على:

- فهم خواص وملامح تطبيق Microsoft Excel الجداول الإلكترونية وكيفية تكوين النماذج المالية المتنوعة.
- فهم أساسيات وظائف برنامج Excel للاستفادة منها في التحليل المالي لمشروعك.
- تصميم القوائم المالية الرئيسية باستخدام برنامج Excel.
- التحليل المالي لنسب السيولة والربحية والدوران والمديونية وفهم نقاط القوة والضعف من الناحية المالية.



- كيفية إعداد نماذج التحليل المالي للتقارير المالية باستخدام Microsoft Excel.
- كيفية تحليل الصلابة المالية للمشروعات باستخدام Microsoft Excel.
- القدرة على التنبؤ بالضائقة المالية من خلال أدوات التحليل.
- تحليل مجموعات البيانات باستخدام الجداول والجداول المحورية.
- تحليل نقاط التعادل والرافعة المالية.
- كيفية تقدير البيانات المستقبلية بالنماذج المالية باستخدام Microsoft Excel
- حساب معدل تكلفة رأس المال.

## الفئات المستهدفة:

- المحاسبون والمدراء الماليون
- المحللون الماليون في مؤسسات القطاع الحكومي والخاص
- المدققون الداخليون والخارجيون لمختلف القطاعات

## محتوي البرنامج:

### إعداد النماذج المالية باستخدام تطبيق Microsoft Excel:

- خواص وملامح تطبيق Excel
- الدوال الأساسية والدوال المتخصصة تطبيق Excel
- حالات عملية لتصميم بعض النماذج المالية
- العلاقات بين النماذج المالية والربط بينهم

### تصميم النماذج والقوائم المالية باستخدام Microsoft Excel:

- شكل القوائم المالية وفقا لأحدث تعديلات معايير IFRS.
- تصميم قائمة المركز المالي بتطبيق EXCEL
- تصميم قائمة الدخل الشامل بتطبيق EXCEL
- تصميم قائمة التدفقات النقدية بتطبيق EXCEL
- ربط تطبيق Microsoft Excel بنظام ERP



## استخدام خواص تحليل البيانات في النماذج المالية باستخدام Microsoft Excel:

- خاصية فرز البيانات في النماذج المالية SORT
- خاصية تصفية البيانات المالية FILTER
- خاصية المجاميع الفرعية SUPTOTALS
- خواص نماذج الاستعلام باستخدام دوال SUMIF- VLOOKUP
- استخدام الرسم البياني في تحليل البيانات المالية CHARTS

## تحليل البيانات بالقوائم المالية باستخدام Microsoft Excel:

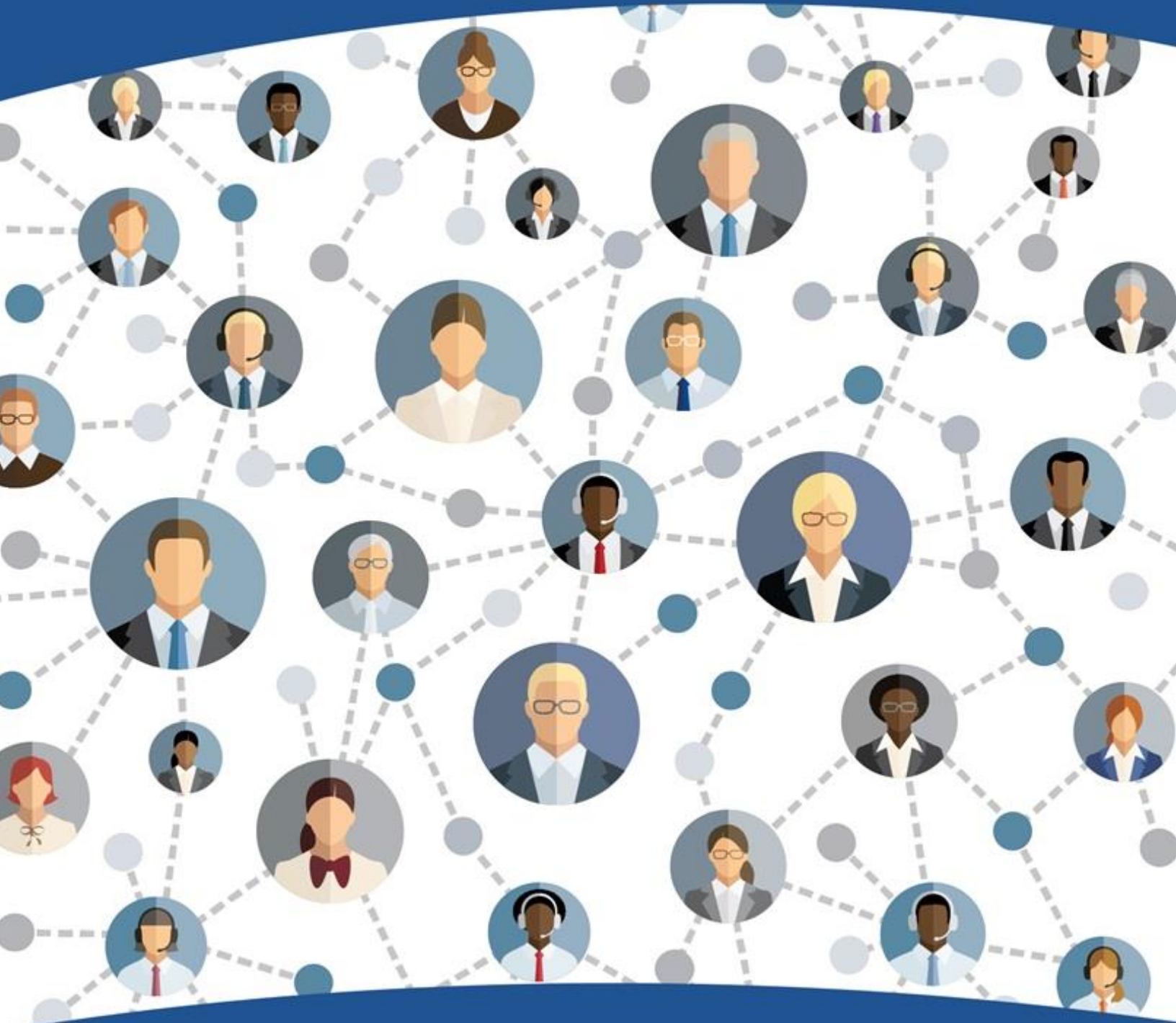
- التحليل الأفقي للبيانات المالية Horizontal analysis
- التحليل الراسي للبيانات المالية Vertical analysis
- قياس المؤشرات المالية والنسب المرجعية Benchmarking & Financial ratios
- تقدير البيانات بالنماذج المالية باستخدام Forecast
- تقدير البيانات بالنماذج المالية باستخدام Trend

## التحليل الإحصائي للنماذج المالية باستخدام Excel Analysis Toolpak:

- عملية التنشيط activating Analysis Toolpak
- قياس الارتباط بالنماذج المالية Correlation
- قياس الانحدار البسيط بالنماذج المالية Regression Simple
- قياس لانحدار المتعدد بالنماذج المالية Regression Multiple



# معهد الخليج



الحائز على جائزة أفضل معهد تدريبي في الخليج