

معهد الخليج



الحائز على جائزة أفضل معهد تدريبي في الخليج

قيادة الأعمال والابتكار والاستدامة للمديرين التنفيذيين

مقدمة:

- القيادة المستدامة Sustainable Leadership هي ممارسات القائد الإداري (إلهام المرؤوسين ودعم العمل نحو مستوى أفضل، وذلك من خلال تبني طرق جديدة واستخدام حلول مبتكرة ومستدامة لحل المشاكل وتحسين النتائج وإحداث تغيير عميق). وتعرف أيضا بانها(القيادة الملهمة والداعمة لكافة الآليات الاحترافية والاستدامة الفاعلة من أجل مستقبل أفضل من خلال الرؤى الاستراتيجية والتفكير المنظومي واليات التفاعل بما يؤدي حلول مبتكر ومستدامة) في المنظمة. أن القائد المستدام هو القائد الذي يؤمن أن لمنظّمته(دور أبعد من مجرد تحقيق مكاسب أنية قصيرة الاجل، حيث يقوم بوضع إستراتيجيات الاعمال وتنفيذ الانشطة، ويتأكد من أن نتائج الاعمال تحقق وتلبي الاحتياجات المجتمعية الثلاث(الاقتصادية والبيئية والاجتماعية)والتي تمثل الابعاد الاساسية للتنمية المستدامة.

أهداف البرنامج:

- تأهيل المشاركين للامام بمفاهيم واساسيات قيادة الاعمال والاستدامة
- تنمية مهارات قيادة الاعمال والاستدامة لدى المشاركين
- توسيع الجوانب المعرفية والادارية الخاصة قيادة الاعمال والاستدامة لدى المشاركين
- تعلم كيفية تطوير العلاقات والوعي الذاتي ومرونة القيادة
- تطبيق ممارسات القيادة المثالية حسب المنهجيات والمفاهيم الحديثة
- إدارة ضغوط العمل والتعامل مع الأزمات والصراعات
- ممارسة النفوذ الإداري من أي مكان في المنظمة (قائد 360°)
- تطبيق الأدوات والتقنيات الإبداعية للتأثير على الآخرين في تحقيق ممارسات الاستدامة في الاعمال
- الوصول الى ذروة الاداء الشخصي واللياقة الذهنية المتميزة
- التميز في التخطيط والتفكير الاستراتيجي وتفويض السلطات في قيادة الاعمال
- تعزيز مهارات التفكير الاستراتيجي وصياغة الأهداف في استدامة الاعمال



- تطبيق الأساليب الكمية في اتخاذ القرارات الإدارية لاستدامة الاعمال.
- كيفية استخدام أدوات التفكير في مختلف المواقف ومختلف المحتويات

ما يميز البرنامج:

- منهج علمي يشتمل على المحاور العالمية في إدارة وتطوير الاعمال.
- منهج موجه لإعداد القادة الحاليين وصناعة قادة المستقبل.
- يعتمد المنهج التدريبي على التكامل البنائي في المعلومة والمهارة والاتجاه السلوكي.
- يحتوي البرنامج على العديد من الأنشطة والفعاليات ذات الكفاءة المرتفعة لصقل الخبرات
- يشتمل على مواقف قيادية مختلفة. Leadership Situations
- يتضمن دراسة حالات Case Studies
- يعتمد على التقييم المستمر مع التحدي الفكري واستمرارية الدعم.
- يعتمد على العمل الجماعي لتعزيز المهارات القيادية. Team Learning
- يشتمل البرنامج على مهارات فن الإلقاء والعرض. Presentation Skills
- يشتمل البرنامج أفضل الممارسات الإدارية والقيادية لبناء الفكر القيادي والمتعلقة بأخر الدراسات والبحوث

محتوى البرنامج:

التفكير الاستراتيجي أهم الاستمارات الحقيقية لتحقيق التميز والإبداع:

- استمرارية التفكير الاستراتيجي لتحقيق التميز والابداع
- متطلبات تحقيق استمرارية التفكير الاستراتيجي
- بعض المصطلحات التي تستخدم في التفكير الاستراتيجي
- الإطار العام لعملية التخطيط و التفكير الاستراتيجي
- مصفوفات التوجهات الاستراتيجية

خصائص الإبداع في العمل القيادي:

- الانفتاح نحو التغيير



- الرغبة في التعرف على المشكلات والقضايا الداخلية
- القدرة على التحكم في البيئة التي يعيش فيها
- الثقة في قدرة غيره على الإنجاز وتحمل المسؤولية
- احترام اختيارات الغير
- الاندفاع نحو التعلم واستخدام الثقافة

جدارة القيادة الفعالة وتحديات المستقبل:

- القيادة الإدارية في ظل المتغيرات العالمية
- المهارات الداعمة للقيادة الاستراتيجية الفعالة
- القيادة ... والقدرات العقلية، والذهنية
- القيادة الفعالة ... وتحديات التغيير التنموي والتطويري
- أهمية تطوير القادة، وحتمية مواكبة المتغيرات العالمية
- قيادة المستقبل، والتعامل مع تحديات المستقبل
- الاستراتيجيات الحديثة الفعالة لصناعة قيادة المستقبل
- نظم المعلومات وأهميتها في ممارسة مهام القائد

صفات ومهارات القائد المتميز:

- اتساع الأفق والتعرف على الفرص، ومدى إمكانية تحقيقها
- البحث الدائم عن أفضل أساليب تنفيذ الأعمال
- الإحساس بالمشكلات والشعور بالمسؤولية، قبل وأثناء اتخاذ القرار
- التجديد الدائم، ولابتكار المستمر
- البحث عن الفرص المتاحة، وتجنب غير الممكنة وغير الملائمة
- الاهتمام المستمر بالتنمية الذاتية، وفضل المهارات المختلفة له وللعاملين
- توقع الأحداث المستقبلية والاستعداد لها، بوضع الحلول المناسبة لها، من خلال متابعة العمل ومعرفة مجالات النجاح والإخفاق
- العدل في تقويم المواقف الخاصة به شخصيا وبالعاملين تحته
- المرونة والفاعلية في التعامل مع الآخرين، وبناء علاقة طيبة معهم



أدوات رائد الأعمال لتحويل أفكاره إلى مشاريع ريادية:

- أهم جوانب التفكير في المشروع
- أساليب توليد أفكار ريادية
- مصادر الأفكار للمشاريع الريادية
- أنماط التفكير ودورها في نجاح قيادة الأعمال

التفكير الإبداعي وكفاءة الاتزان في الإدارة والقيادة:

- المرتكزات الفكرية، والذهنية لمهارات التفكير الإبداعي
- مقومات ومهارات التفكير التحليلي، والتفكير الإبداعي
- مهارات التفكير العليا، وتنمية الإبداع المتزن
- المهارات الذهنية الفعالة لتفعيل التفكير الإبداعي
- مراحل التفكير الإبداعي المتقدم في ظل الفكر الريادي التنموي
- الخصائص الأساسية للتفكير الإبداعي المتزن
- استراتيجيات التفكير الإبداعي والذكاء العاطفي
- المعوقات الإدراكية والنفسية لعملية التفكير الإبداعي

جدارة صياغة الخطط والتفكير القيادي الابتكاري:

- الإدارة الاستراتيجية، والخطط الاستراتيجية
- التخطيط الاستراتيجي أحد الأدوار الجديدة للقيادة الابتكارية
- المهارات الإدارية الداعمة لصياغة الخطط الاستراتيجية
- كيف تمتلك مهارات تحويل الخطط إلى برامج واقعية فعالة؟
- كفاءة الخطط الذكية، وأساليب تفعيلها
- الكفاءة التنظيمية لصياغة الخطط الذكية
- آليات إدارة العوامل البشرية أثناء عملية التنفيذ، والتغيير داخل المنظمة



قيادة وتحفيز التفكير الابتكاري والإبداعي لفرق العمل:

- أجزاء فرق العمل الثلاثة الأساسية
- فرق العمل كتطبيق فعال لمبادئ الجودة الشاملة
- المهارات الشخصية لأعضاء فرق العمل
- دور القيادي المتميز في فرق العمل
- قيادة المواقف الصعبة بفرق العمل
- القيادة الابتكارية لفرق العمل عالية الإنجاز
- القيادة ... وتحقيق التمكين النفسي والتحفيز لفرق العمل

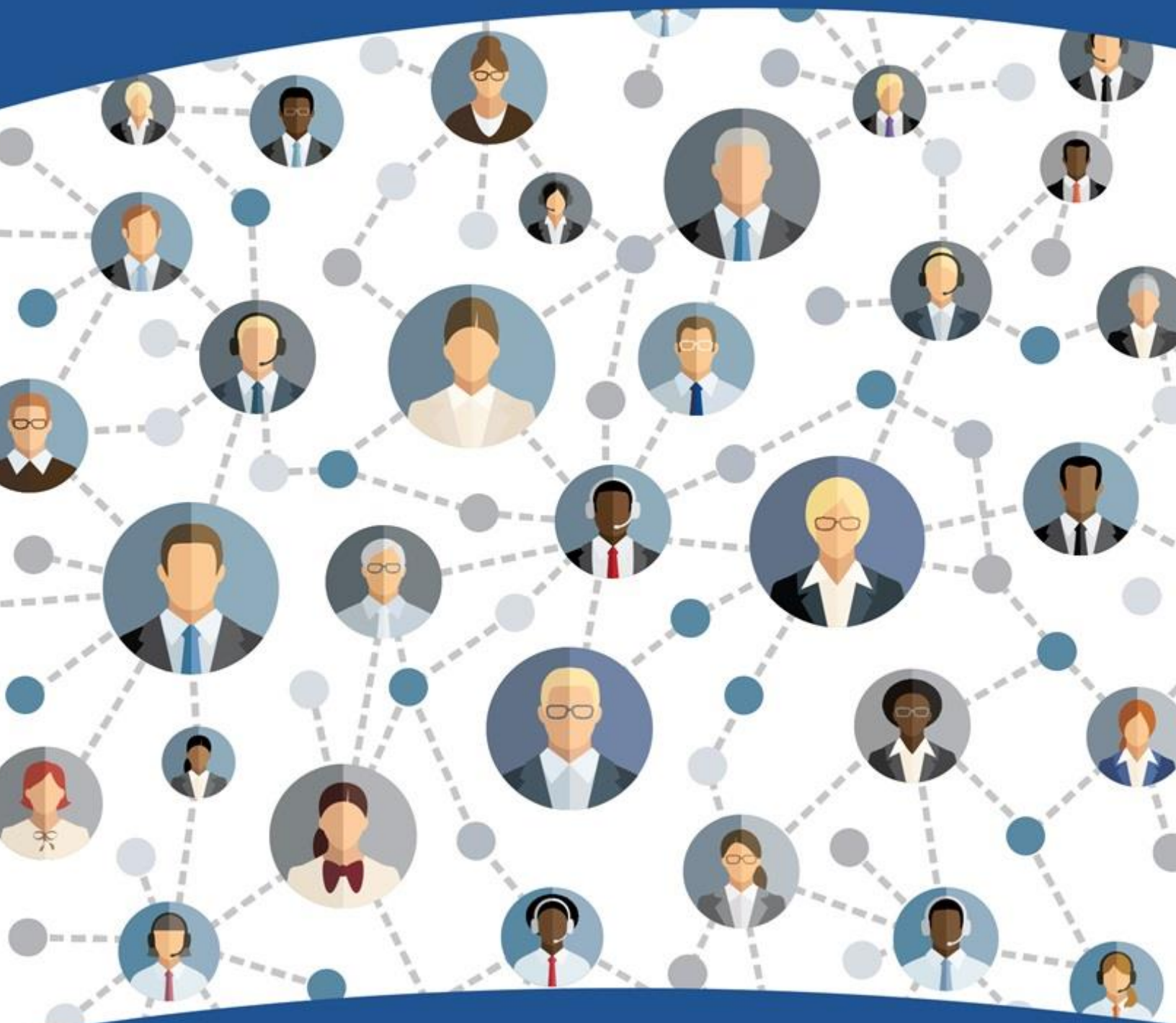
متطلبات تطبيق نظام التخطيط الاستراتيجي:

- تهيئة المنظمة للقيام بعملية التخطيط الاستراتيجية
- توفير المعلومات التي يتطلبها التخطيط الاستراتيجي
- استمرارية التفكير الاستراتيجي
- التعريف بمنهج إعداد الخطة الاستراتيجية

تحديد الموقف الاستراتيجي والبدائل الاستراتيجية:

- خطوات تحديد الموقف الاستراتيجي (تطبيق عملي)
- البدائل الاستراتيجية كيف تتحقق من صلاحية البديل الاستراتيجي (حالة عملية)
- اختيار الاستراتيجية والأنظمة المساعدة لتنفيذها
- معايير الاختيار النهائي للاستراتيجيات
- العوامل المؤثرة في تحديد شكل الاستراتيجية
- مدى مناسبة التنظيم الإداري والموارد البشرية ونظم المعلومات لتنفيذ الاستراتيجية

معهد الخليج



الحائز على جائزة أفضل معهد تدريبي في الخليج