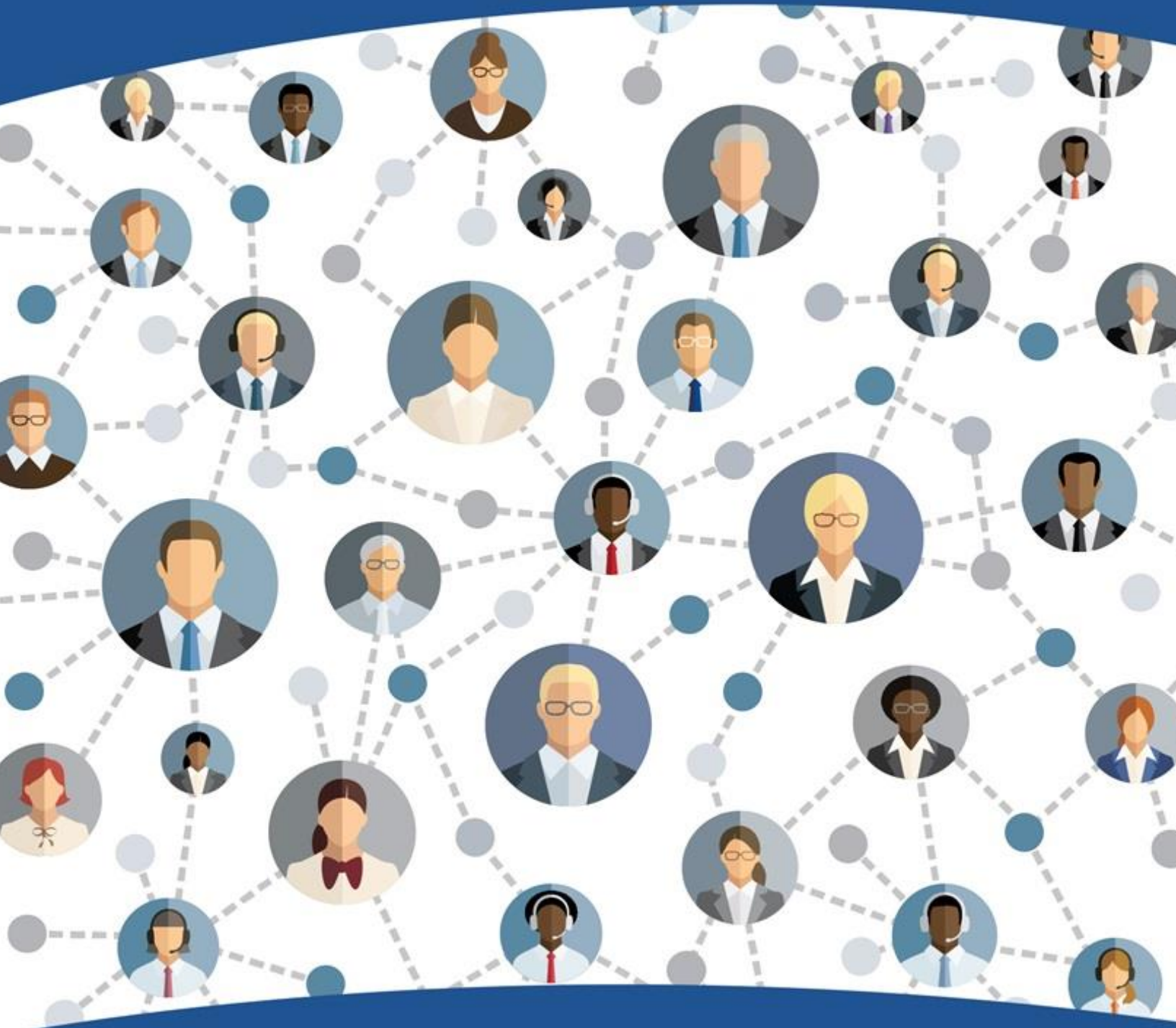


معهد الخليج



الحائز على جائزة أفضل معهد تدريبي في الخليج



برنامج قادة المستقبل وصنع السياسات القائمة على النتائج

مقدمة:

- تم تصميم هذه الدورة التدريبية "قادة الغد: المرونة والقدرة على التكيف والتواصل" لتنمية المهارات القيادية تتسم بالتفاعل والشمول ومبنية على أحدث البحوث العملية والعلمية والنفسية والقابلة للتطبيق في علم القيادة والتي يمكن اعتمادها من قبل أي قائد يتطلع بجدية لتحسين مهاراته القيادية، وتقدم هذه الدورة للمشاركين أفضل الممارسات الدولية التي يمكن اتباعها لتعزيز المهارات الإبداعية والتميز، واستكشاف الأساليب القيادية المتفوقة للتفاعل بإيجابية مع بيئة عملهم؛ على نحو يمكنهم وأن يصبحوا قادة مبدعين في مستقبل مؤسساتهم وخطتها وأهدافها لتحقيق التفوق والتميز في بيئات تنافسية.

أهداف الدورة:

- إدراك أهمية القيادة بأساليبها المتقدمة لتحقيق التطوير والتنمية المستدامة للمؤسسة.
- التعرف على المفاهيم الحديثة لإستراتيجيات الإبداع في القيادة و قرارات صنع المستقبل.
- التزود بطرق ووسائل و آليات الإدارة الفاعلة في صناعة المستقبل.
- ممارسة خطوات الفكر الإبداعي في قيادة فرق العمل و تعزيز السعادة والإيجابية في بيئة العمل .
- تطبيق مهارات القيادة المتميزة والوصول بفريق العمل إلى الأداء المتميز من خلال توفير بيئة عمل تحفيزية
- ممارسة المهارات القيادية و الإدارية مع فتح الطريق للوصول إلى الأساليب الإبتكارية والإبداعية
- التعرف على أساليب التفكير الإبداعي والإبتكاري وآليات توفير بيئة العمل الإبداعية
- الأخذ بالتفكير الاستراتيجي كمنهج متميز في العمل
- الوعي بالتغيرات والتوجهات العالمية والمحلية المعززة للتفكير الاستراتيجي
- استنباط أهم سمات التفكير الاستراتيجي الناجح



محتوى البرنامج:

أفضل الممارسات العالمية في الإدارة و القيادة:

- أبعاد بيئة الأعمال الدولية International Business Dimensions
- أنماط الأعمال الدولية Forms of International Business
- التحديات الإدارية و القيادة في الأعمال الدولية
- الممارسات العالمية الإدارية و القيادة في ظل ثقافات الدول المختلفة
- هل يمكن الفصل ما بين مفهوم العولمة الاقتصادية ومفهوم العولمة الادارية؟

المنهجيات الحديثة في الذكاء الإداري و القيادي الفعال:

- المفهوم العلمي لمصطلح "الذكاء الإداري"
- مكونات الذكاء الإداري من خلال الرؤية العالمية الحديثة
- الذكاء الإداري و القيادة الفعالة
- الذكاء الإداري و تميز الفكر و العمل المؤسسي
- السمات اللازمة وفق منظومة الذكاء الإداري

مهارات القيادة المتقدمة والشخصية القيادية:

- التركيز على المستقبل الذي يميز القادة عن غيرهم والقدرة على الإبداع وصياغة المستقبل.
- وضع أهداف فعالة وقابلة للتنفيذ وتحقيق نتائج إبداعية
- التميز في اتخاذ القرارات و القدرة على التأثير و الإقناع الفعال.
- القدرة على التفكير الواقعي الذي يقوم على أساس من المعرفة العملية التي تتقضي الحقائق وتدرك الأسباب والمسببات لكل عمل الأسباب.
- التقييم الجيد للأفراد والكفاءة في التوجيه والتحفيز والتفويض للآخرين.
- بناء الثقة والتفاهم عبر المناطق الزمنية في الفرق متعددة الوظائف.

إستراتيجيات القيادة و ممارسات الإبداع وجودة الأداء:

- مفهوم و أهداف القيادة الإبداعية



- القيادة الإبداعية و التنسيق بين الموارد المعرفية الفردية، الذكاءات، القدرات الذهنية، المهارات الشخصية
- مهارات القيادة الإبداعية والقدرة على فهم وتحليل المتغيرات.
- تطبيق القيادة الإبداعية في رفع الأداء وتعزيز الفعالية وخلق المزايا التنافسية.
- إستراتيجيات الإبداع القيادي ومعايير التميز الفعال.
- الإبداع القيادي في خلق بيئة تنافسية معاصرة.
- الإبداع و الابتكار القيادي والتنسيق بين الذكاءات الفردية المتعددة لفريق العمل.
- الإبداع القيادي وعملية إتخاذ القرارات و حل المشكلات.

إستراتيجيات القيادة وتميز الأداء:

- مفهوم القيادة وأهميتها.
- القيادة و التنسيق بين الموارد المعرفية الفردية، الذكاءات، القدرات الذهنية، المهارات الشخصية
- مهارات القيادة والقدرة على فهم وتحليل المتغيرات.
- تطبيق مهارات القيادة في رفع الأداء وتعزيز الفعالية وخلق المزايا التنافسية.
- إستراتيجيات القيادة ومعايير التميز المؤسسي الفعال.
- مهارات القيادة في التعامل مع متغيرات البيئة التنافسية المعاصرة

معهد الخليج



الحائز على جائزة أفضل معهد تدريبي في الخليج