

معهد الخليج



الحائز على جائزة أفضل معهد تدريبي في الخليج

المهارات الإدارية والتقنيات للمهندسين

لمحة عامة

- تقدم هذه الدورة للمهندسين والفنيين المنتقلين إلى مناصب إدارية أو وظائف إشرافية فرصة ممتازة لفهم الاختلافات بين التفكير الفني والوظيفي حيث أن هذه التحولات ليست دائماً ناجحة. والعديد من المهندسين ينتهي بهم الأمر بالتنحي عن مناصبهم أو مغادرة الشركة نهائياً كونهم لا يستطيعون التعامل مع متطلبات الوظيفة الجديدة. هذه الدورة تمنح المهندسين والفرق الفنية فرصة تحقيق الانتقال الناجح بسلاسة من الوظيفة التقنية إلى الإدارية.

المنهجية

- تستخدم هذه الدورة عدداً من التقييمات لإعطاء المشاركين فرصة تعزيز نقاط القوة وتحسين نقاط الضعف من أجل ضمان الانتقال الناجح إلى مسؤوليات وظيفية جديدة كما تتناول المناقشات المفتوحة والقضايا الشائكة لتشجيع التفكير التحليلي وتعزيز التواصل الإيجابي. يعمل المشاركون في فرق لمعالجة دراسات الحالات والتدريبات التي تدور حول إدارة المشاريع ومشاكل الأعمال.

أهداف الدورة

سيتمكن المشاركون في نهاية الدورة من:

- تطبيق وظائف الإدارة في التخطيط والتنظيم والتوجيه والرقابة في بيئة تعاونية
- إظهار مهارات إدارة المشاريع لوضع جدول عمل فعال لزيادة الإنتاجية
- استخدام مؤشر الأداء الرئيسي الصحيح (KPIs) لإدارة الأداء
- التنسيق والتواصل مع الآخرين لتحقيق الأهداف
- ممارسة تقنيات بناء فريق لرفع مستوى الأداء
- وضع طريقة لمعالجة المشكلات وعمليات صنع القرار



الفئات المستهدفة

- المدراء الفنيون والمشرفون والمهندسون الذين يحتاجون إلى تطوير مهاراتهم الإدارية.

محاوِر الدوره

- إدارة الأداء والموظفين
- تشكيل الفرق وإدارتها
- التحفيز الفردي والجماعي
- إدارة الخلافات
- حل المشاكل
- التواصل الفعال
- تخطيط القوى العاملة والجدولة
- التفكير التحليلي
- المعرفة المالية الأساسية المتعلقة بتشكيل الميزانية وعرضها

فهم الانتقال من خبير فني إلى مدير وظيفي أو مشرف

- الاختلاف والتشابه بين المهندسين والإدارة
- مهمات الإدارة
- المهارات اللازمة
- الأخطاء الإدارية الشائعة التي يجب تجنبها
- تحسين الإنتاجية من خلال القيادة
- التقييم والتكيف مع أسلوب القيادة الخاص بك

أدوات وتقنيات التخطيط والتنظيم

- المهندسون كمخططي المشاريع
- أهمية تعريف النطاق
- هيكلية تقسيم العمل (WBS)



- أسلوب المسار الحرج (CPM)
- تقييم البرنامج واستعراض التقنيات (PERT)
- حساب ES , EF , LS , LF والركود
- تحديد المسار الحرج
- جدولة خفض التكاليف أو تحطيمها
- فهم جداول المشروع
- الرسوم البيانية الشريطية
- تخطيط القوى العاملة

الإدارة من خلال تحليل الأداء

- المهندسون والأداء الوظيفي
- أهمية إدارة الأداء
- إنشاء وقياس توقعات الأداء
- مؤشرات الأداء الرئيسية (KPIs)
- تحديد الأهداف الذكية
- وضع الأهداف والمعايير

التعامل مع أعضاء الفريق والمقاولين والعملاء

- المهندسون المؤثرون في مجال الأعمال
- التواصل والتأثير
- الحواجز التي تعيق التواصل
- تعريف المحاور الجيد
- مصادر الخلافات المحتملة
- إدارة الخلافات بشكل فعال
- أنماط الخلافات



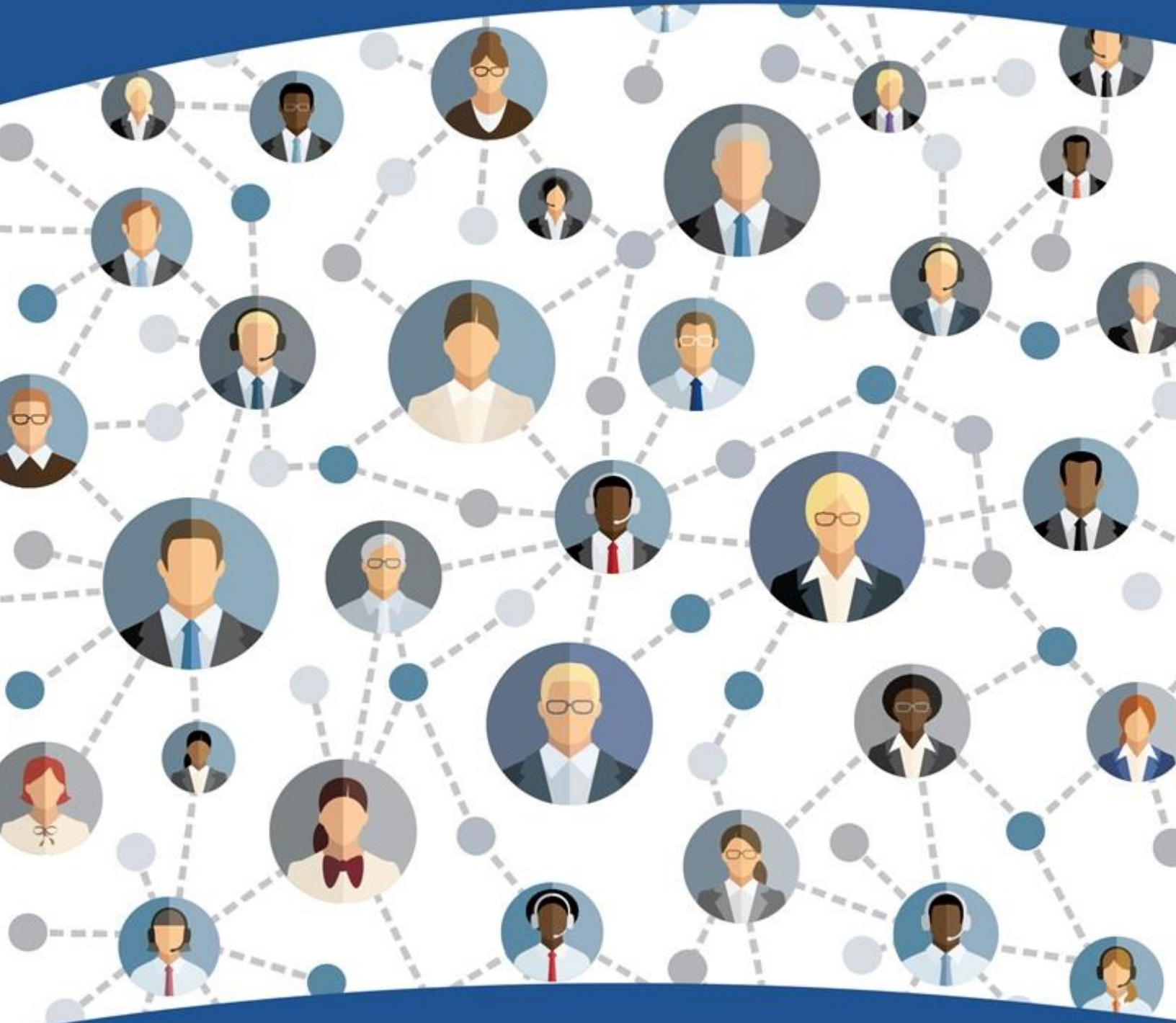
بناء فريق عمل ناجح

- المهندسون كبنية لفريق العمل
- أهمية فرق العمل والعمل الجماعي
- فهم آليات عمل الفرق
- تقنيات بناء الفريق الفعالة

تحليل القضايا واتخاذ القرارات الفعالة

- دور المهندسين في إنهاء مشاكل الأعمال
- تحديد المشاكل وتحليل الأسباب
- النهج العقلاني في حل مشكلة (Kepner-Tregoe)
- الأدوات الثانوية في تحليل المشكلة
- الأدوات الابداعية لصنع القرارات

معهد الخليج



الحائز على جائزة أفضل معهد تدريبي في الخليج