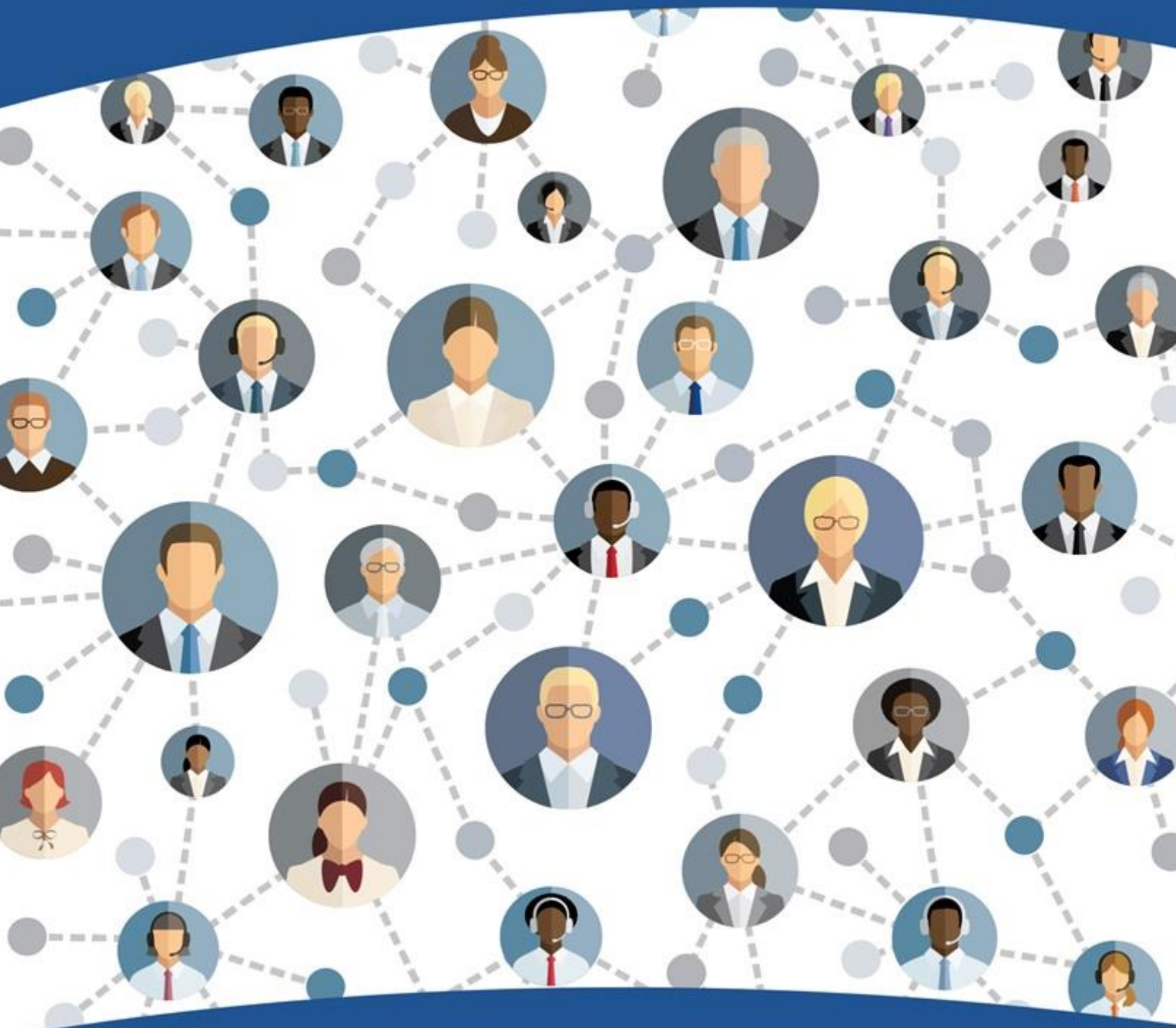


معهد الخليج



الحائز على جائزة أفضل معهد تدريبي في الخليج

المساواة والتنوع والدمج من المفهوم حتى التطبيق

لمحة عامة

- تبدأ مفاهيم المساواة والتنوع والدمج باستراتيجية واضحة وتنتهي بتطبيقها وتبعاً لهذا نلاحظ توجه أصحاب العمل في جميع أنحاء العالم نحو التركيز على مفاهيم المساواة والتنوع والدمج (EDI)، وذلك لأن الشركات الملتزمة ببرامج داعمة لتلك المفاهيم تعكس هذه المسؤولية في ممارساتها وتتمتع بالفوائد الناجمة عن هذه الممارسات مثل استقطاب الموظفين الموهوبين والاستفادة من ابتكاراتهم مع تقليل التكاليف الباهظة الناتجة عن عمليات التفرقة والتمييز.
- تجمع هذه الدورة التدريبية بين مناقشة المفاهيم النظرية للمساواة والتنوع والدمج وتطبيقاتها العملية من أجل مساعدة المشاركين على إتقان الممارسات الفعّالة في هذه المفاهيم.

المنهجية

- تستخدم هذه الدورة التدريبية العديد من أدوات وأساليب التدريب المتنوعة مثل دراسات الحالات، والتمارين الفردية والجماعية، والاستبيانات، ومقاطع الفيديو، والألعاب التعلّمية، ولعب الأدوار.

أهداف الدورة

سيتمكن المشاركون في نهاية الدورة من:

- الفهم الشامل للعوامل الفردية والممارسات المؤسسية التي تؤدي إلى التفرقة والتمييز
- دعم وتعزيز مفاهيم المساواة والتنوع والدمج في مكان العمل من خلال تشجيع القيادة الواعية والملتزمة
- تحويل مفاهيم المساواة والتنوع والدمج إلى أولوية استراتيجية



- تصميم وتنفيذ سياسات ومبادرات فعالة في المساواة والتنوع والدمج
- تطوير خطة عمل مستدامة تعزز مفاهيم المساواة والتنوع والدمج وتضمن استمرارية النجاح

الفئات المستهدفة

- تستهدف هذه الدورة التدريسية المدراء والمشرفين وجميع المهنيين الذين يطمحون إلى تحسين ممارساتهم في تطبيقات مفاهيم المساواة والتنوع والدمج في مؤسساتهم.

المحاور العلمية

- التواصل الفعّال
- تخطيط ومراقبة ممارسات المساواة والتنوع والدمج
- تطوير السياسات
- إدارة التنوع
- التخطيط الاستراتيجي

إنشاء أساسيات المساواة والتنوع والدمج

- استيعاب مفاهيم المساواة والتنوع والدمج وأهميتها في تحقيق الرسالة المؤسسية
- التنوع والعولمة: تبادل القيم الثقافية المختلفة في مكان العمل
- فوائد التنوع
- تقييم الثغرات المؤسسية في تحقيق أهداف المساواة والتنوع والدمج
- تكاليف وتحديات التنوع
- تحديد وتمييز مفاهيم وأنواع المساواة والتنوع والدمج

استراتيجية المساواة والتنوع والدمج

- التخطيط للنجاح
- تحديد استراتيجية المساواة والتنوع والدمج
- الخطوات الحاسمة في استراتيجية المساواة والتنوع والدمج
- استكشاف استراتيجيات استقطاب واستبقاء قوة عاملة متنوعة



- قياس وتقييم فعالية استراتيجية المساواة والتنوع والدمج
- التطور والتكامل: كيفية ضمان استدامة ثقافة المساواة والتنوع والدمج

أثر سلوكيات ولغة المساواة والتنوع والدمج

- التحقيق في التحيزات اللاواعية
- تفسير لغة التنوع
- تحديد اللغة الشاملة وغير الشاملة
- تفعيل سيناريوهات مكان العمل الهادفة إلى تحسين بيئة المساواة والتنوع والدمج
- حل النزاعات بين القوى العاملة المتنوعة
- التواصل بين الأجيال المختلفة
- تحديد الطرق الموضوعية في جمع وتفسير البيانات المتعلقة بالتنوع
- فهم كيفية نقل استراتيجية شاملة للمساواة والتنوع والدمج

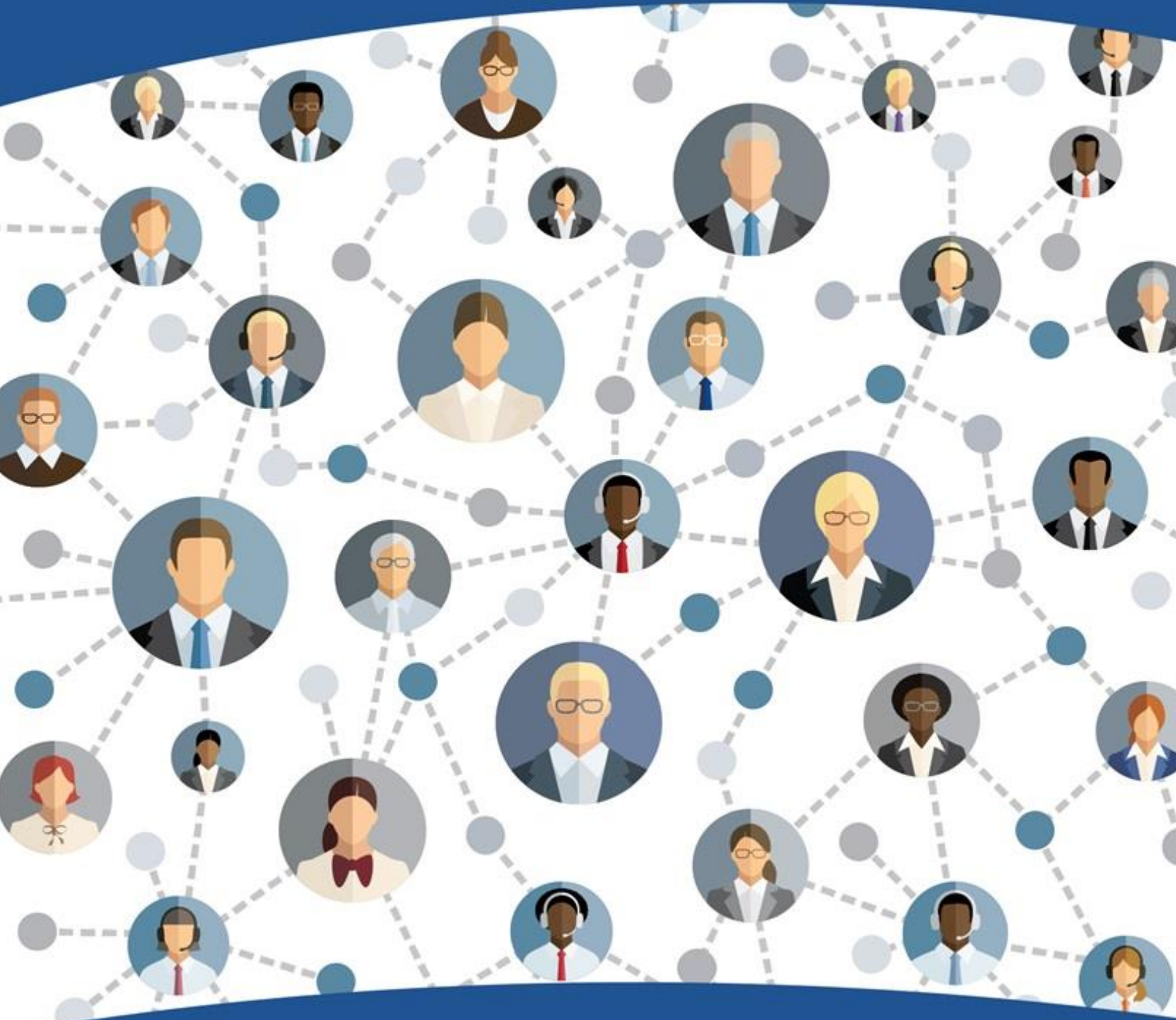
إنشاء ثقافة الدمج

- الثقافة المؤسسية والسياق
- تحديد وإنشاء ثقافة المساواة والتنوع والدمج
- التغيير المؤسسي
- السياسات
- الموظفون
- المدراء

استدامة التنوع

- تقييم الخطوات القادمة
- استدامة مبادرة التنوع
- استدامة مبادرة المساواة
- المعايير والمراقبة
- ممارسات الإرشاد والتوجيه الشاملة
- تخطيط العمل لنتائج أفضل لمبادرات المساواة والتنوع والدمج
- ملخص رئيسي ومراجعة

معهد الخليج



الحائز على جائزة أفضل معهد تدريبي في الخليج