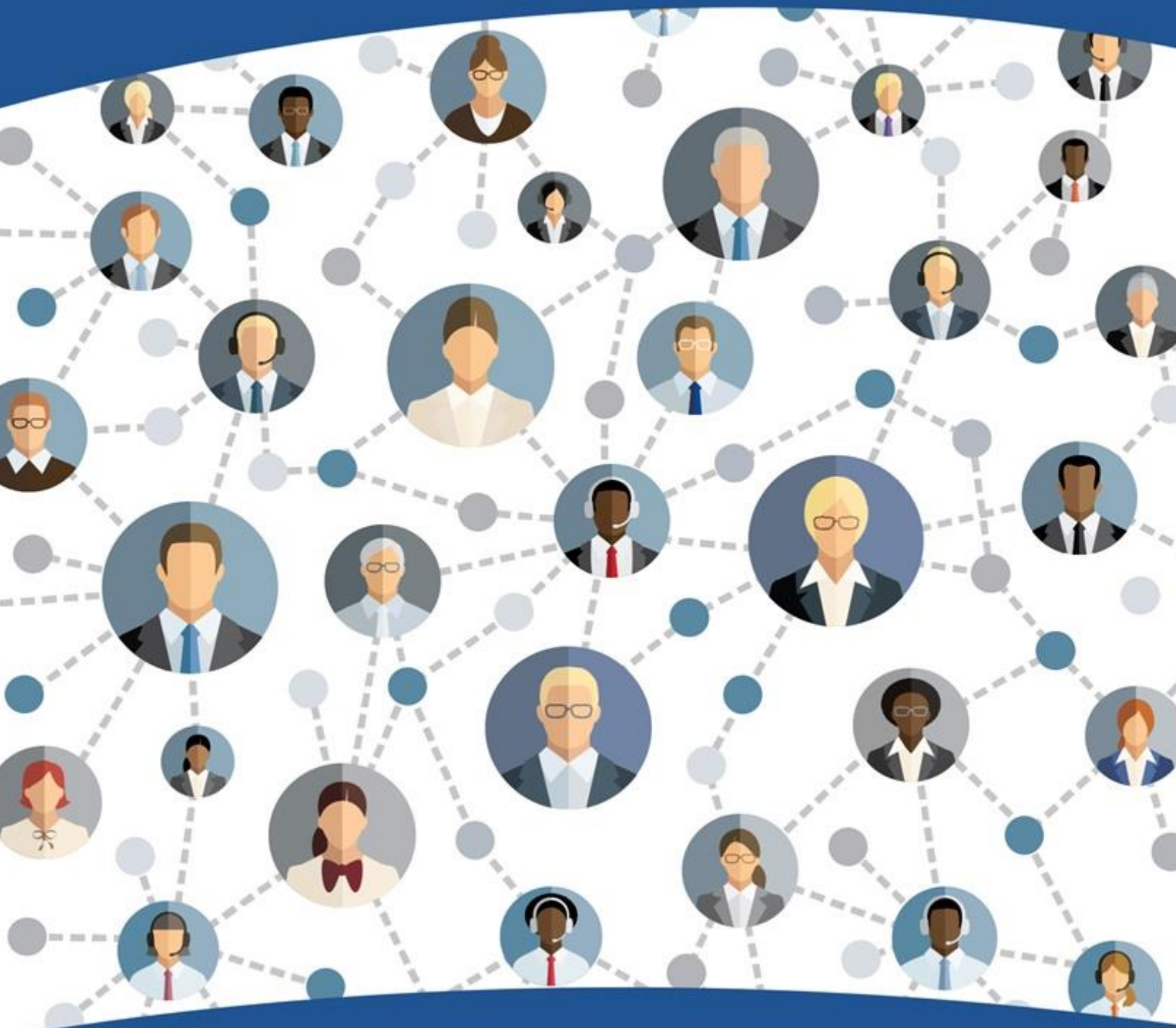


# معهد الخليج



الحائز على جائزة أفضل معهد تدريبي في الخليج



# المدير القيادي الإبداعي والابتكاري

## مقدمة:

- القيادة هي جوهر العملية الإدارية وقلبها النابض ، وأن أهمية مكانتها ودورها نابغ من كونها تقوم بدور أساسي يشمل كل جوانب العملية الإدارية، إن متطلبات الإدارة والقيادة في عالمنا المعاصر ، كممارسة وفكر تختلف جذريا عما في الممارسات القديمة التي يتناقلها المدراء والقادة العاديون، نحن الآن أمام معادلة جديدة يطرحها عصرنا الحالى أو عصر ثورة المعلومات . الفعالية تخص الموظفين والمرؤوسين ، أما إدارة وقيادة المنظمات فإنها تتطلب ما هو أكثر من الفعالية ، فهي تتطلب مستوى من البراعة والسمو لقيادة الآخرين والريادة الإبداعية ، والتي بدورها تتطلب توافر قدرات ذهنية ابتكارية وابداعية وسمات وجدانية ، إن الإدارة في عصر المعلومات والمعرفة انتقلت من إدارة أيدي وأجسام الموظفين والعاملين ، الى إدارة عقولهم وقلوبهم، وهذا يحتم على مدير هذا العصر أن يمتلك القدرات الذهنية والوجدانية مما يمكنه من التعامل مع عقل ، وجسد ، وقلب ، وضمير الآخرين .

## أهداف الدورة:

- فهم نماذج وافضل ممارسات القيادة الحديثة وأوجه التكامل العملية بين القيادة والإدارة
- تقييم الممارسات القيادية الخمس وتحديد نقاط القوة والضعف
- التعرف على أهم أنماط القيادة الإدارية وفقاً لأشهر النماذج
- ممارسة قواعد وأسس القيادة الموقفية بحرفية عالية
- بناء وقيادة فرق العمل عالية الأداء
- القيادة المتميزة وإدارة التغيير

## محتوى البرنامج:

### أسس القيادة الحديثة وممارساتها العملية:

- مفهوم القيادة الإبداعية والابتكارية
- أوجه التكامل بين القيادة والإدارة وجدول الفروق العشر الذهنية
- نموذج الممارسات القيادية الخمس الأحدث في عالم القيادة للعالمين كوزس و بوزنر
- تقييم الصفات القيادية للقائد الابداعي
- تقييم النمط القيادي وتحديد المسار والهوية DISC
- حالات وتطبيقات عملية

### تقنيات وإستراتيجيات الإدارة والقيادة الموقفية:

- أسس ومفاهيم الإدارة والقيادة الموقفية
- ممارسات الإدارة والقيادة الموقفية والمواقف الأربعة The Four Situations
- أنماط القائد الموقفي والقدرة على التشكل The Four Roles
- قواعد بناء فريق عمل عالي الأداء
- قيادة فرق العمل الموقفية Team Situational Leadership
- الأنماط القيادية لفرق العمل عالية الأداء Team Leadership Styles
- القيادة الإبداعية وإطلاق الأفكار والطاقت الكامنة لفريق العمل
- حالات وتطبيقات عملية

### الإدارة والقيادة المرتكزة على النماذج والمؤشرات:

- إدارة وقيادة الأداء ( المفهوم والفلسفة ) Performance Leadership
- الإدارة والقيادة المرتكزة على النماذج Models Based Leadership
- الإدارة والقيادة المرتكزة على مؤشرات الأداء الرئيسية Based Leadership KPI's
- أنواع مؤشرات الأداء الرئيسية التسعة KPI's Types
- فن استنباط وكتابة مؤشرات الأداء الرئيسية
- حالات وتطبيقات عملية



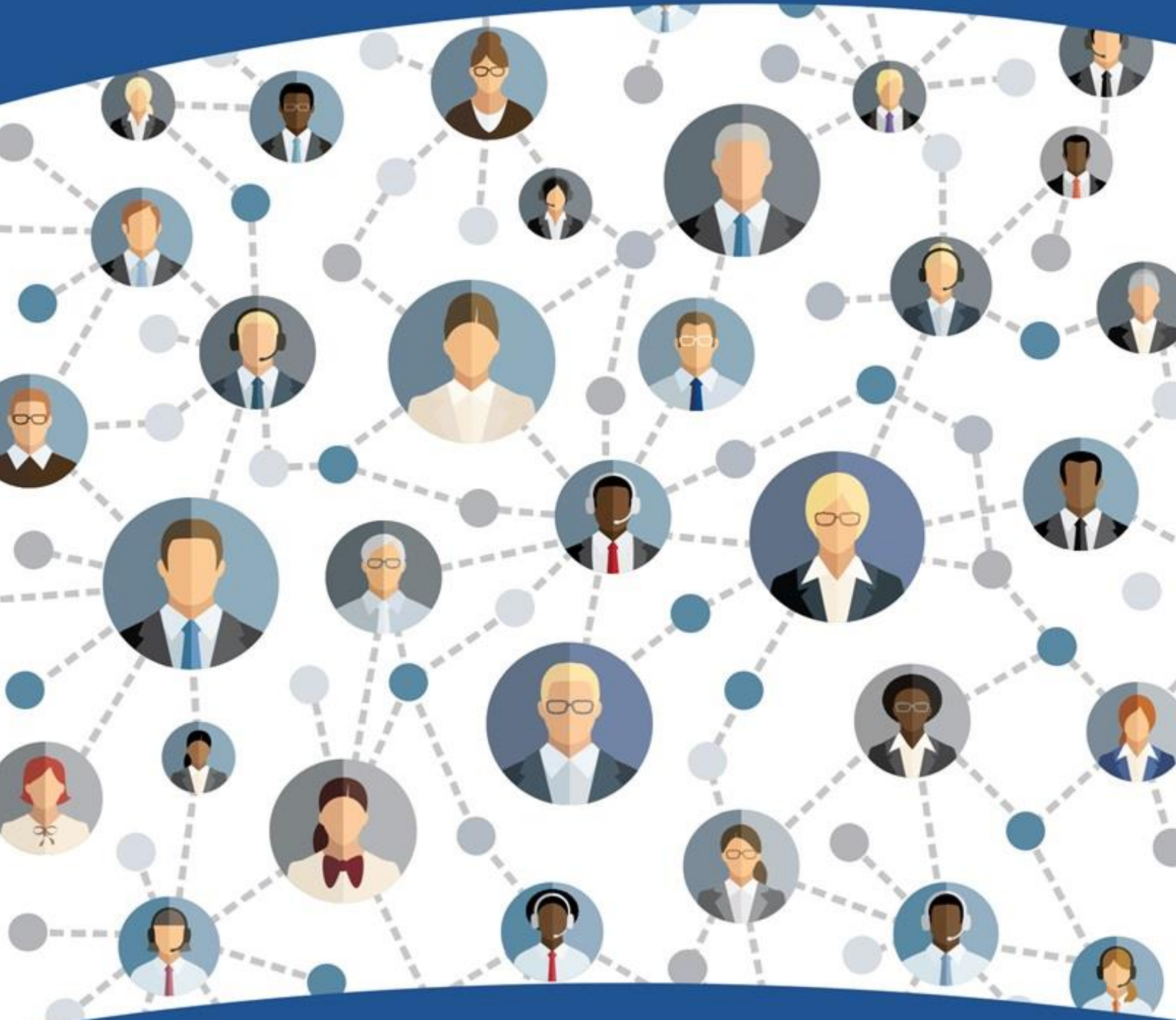
## الممارسات الإدارية والقيادية في إدارة معايير التميز:

- إدارة معايير التميز
- القيادة الفعالة ومعايير التميز
- النماذج الثلاثة القيادية لإدارة التميز
- المهارات القيادية الداعمة لعملية التميز وإدارة التغيير
- دور القادة في تعزيز ثقافة التميز لدى الموارد البشرية
- الممارسات الإدارية والقيادية وتوفير بيئة مشجعة على الإبداع
- حالات وتطبيقات عملية

## التميز في إدارة الآخرين:

- مداخل إدارة الآخرين وقيادتهم
- إدارة الذات وفن قيادة الآخرين
- مهارات التعامل والتأثير في الآخرين
- مهارة لغة الجسد ودورها في التأثير على الآخرين
- إستراتيجيات التحفيز الفعالة
- معايير الجودة والتميز في إدارة الآخرين
- حالات وتطبيقات عملية

# معهد الخليج



الحائز على جائزة أفضل معهد تدريبي في الخليج