

معهد الخليج



الحائز على جائزة أفضل معهد تدريبي في الخليج

القيادة والابتكار في الأوقات المضطربة

مقدمة:

- نعلم جيدًا أن الأوقات المضطربة تتطلب قيادة عظيمة. القادة الأقوياء والفاعلون هم أفراد يمتلكون مجموعة من الصفات التي تمكنهم من التميز والوصول إلى توافق الآراء، والجمع بين الناس، وفي الوقت نفسه يكونون حازمين، وقادرين على تقديم نتائج فعالة، "وإنجاز الأمور". هذا المزيج غير العادي من الكاريزما والحزم هو ما يمكّن الأفراد من قيادة الفرق وإحداث تأثير أو تغيير إيجابي، وهو أمر أساسي في مواجهة المواقف الصعبة. سنستعرض في هذه الدورة التفاعلية نهجًا عمليًا لأساليب القيادة للمديرين والمديرين التنفيذيين وكل شخص مسؤول عن قيادة الأفراد والمؤسسات، ونقدم نموذجًا مزدوجًا للقيادة التنفيذية يمكن أن يساعد في التغلب على أوقات الشدة والخروج بنتائج إبداعية .

اهداف البرنامج:

- اكتساب الفهم لإدارة الأزمات الاستراتيجية من حيث صلتها بنفسك .
- التعرف على فعالية القيادة الاستراتيجية للزمات .
- تعلم كيف تفكر بطريقة استراتيجية في الأزمة - النظر إلى "الصورة الكبيرة"
- تعلم كيفية تعزيز القيادة الاستراتيجية في فرق الاستجابة للأزمات .
- التعرف على كيفية تحديد الأزمات حتى يتسنى لهم الاستفادة من النجاحات المحتملة للأزمة وتسخيرها.
- التعرف على كيفية تحديد أولويات القضايا التي هي الأكثر احتمالًا أن تؤثر على سمعة الشركة أثناء وبعد الأزمة.
- تعلم أساسيات تنظيم وإدارة مراكز التحكم في الأزمات .



أساليب التدريب:

- المحاضرات العلمية (Lectures)
- تمثيل الأدوار (Playing Role)
- الألعاب التدريبية الجماعية – التعلم النشط (Active Learning)
- الحالات العملية (Case study)
- ورش العمل (Workshops)
- أساليب العصف الدماغي (Brainstorming)
- فرق العمل (Team Works)
- المناقشات المتعمقة (In-depth Discussions)
- العرض الالكتروني (Data Show)
- المشاريع (Projects)
- التدريب العملي

محتوى البرنامج:

الإدارة والقيادة الفعالة للمواقف الصعبة والأزمات:

- المواقف الصعبة (مفهومها وأسبابها)
- تجنب أسباب المواقف الصعبة (الوقاية)
- البعد عن العادات السيئة المولدة للمواقف الصعبة
- تحليل ومواجهة المواقف الصعبة
- تحليل المواقف الصعبة المرتبطة بالقدرات الذهنية والسلوكية والتنظيمية والرقابية
- أساليب مواجهة المواقف الصعبة
- تعريف إدارة الأزمات وعناصرها الأساسية
- أنواع الأزمات وأسباب نشوء الأزمة
- خطوات ومهارات التعامل مع الأزمات
- إختيار وتدريب فريق التعامل مع الأزمات
- فن التعامل مع الأزمات



- إعداد نظم الوقاية من الأزمات
- نظم الوقاية من الأزمات
- العوامل المؤثرة في صناعة القرار للتعامل مع المواقف الصعبة والأزمات
- فن صناعة واتخاذ القرار للتعامل مع المواقف الصعبة والأزمات
- حالات وتطبيقات عملية

ممارسات التفكير والتخطيط الاستراتيجي للقيادات خلال الأزمات:

- مفهوم وأهمية التفكير الاستراتيجي للقيادات
- ما هي مبادئ التفكير الاستراتيجي
- ماهي المهارات المطلوبة للتفكير الاستراتيجي
- خصائص القيادات ذوى التفكير الاستراتيجي
- المعوقات والتحديات التي تواجه التفكير الاستراتيجي
- أهمية وفوائد وتطبيقات التفكير الاستراتيجي
- مفهوم وأهداف التخطيط الاستراتيجي
- لماذا تهتم المنظمات بالتخطيط الاستراتيجي
- مكونات التخطيط الاستراتيجي
- كيفية تحديد وكتابة الرؤية والرسالة
- كيف يتم وضع الأهداف الذكية وإعداد الخطط الفعالة
- حالات وتطبيقات عملية

خصائص المهارات القيادية والإدارية المرنة الفعالة فى المواقف الصعبة والأزمات:

- الانفتاح نحو التغيير
- الرغبة في التعرف على المشكلات والقضايا الداخلية
- الثقة في قدرة غيره على الإنجاز وتحمل المسؤولية
- احترام اختيارات الغير
- الاندفاع نحو التعلم واستخدام الثقافة
- تقدير إنجازات الآخرين
- التوجه نحو المستقبل



- اتساع الأفق والتعرف على الفرص ومدى إمكانية تحقيقها
- البحث الدائم عن أفضل أساليب تنفيذ الأعمال
- الإحساس بالمشكلات والشعور بالمسؤولية، قبل وأثناء اتخاذ القرار
- التجديد الدائم، والابتكار المستمر
- البحث عن الفرص المتاحة، وتجنب غير الممكنة وغير الملائمة
- الاهتمام المستمر بالتنمية الذاتية وصقل المهارات المختلفة له وللعاملين
- توقع الأحداث المستقبلية والاستعداد لها، بوضع الحلول المناسبة لها، من خلال متابعة العمل ومعرفة مجالات النجاح والإخفاق
- العدل في تقويم المواقف الخاصة به شخصيا وبالعاملين تحته
- المرونة والفاعلية في التعامل مع الآخرين وبناء علاقة طيبة معهم
- حالات وتطبيقات عملية

استراتيجية التنبؤ والتحليل وأثرها المباشر في صناعة القائد الإستراتيجي للقرارات الاستراتيجية خلال الأزمات:

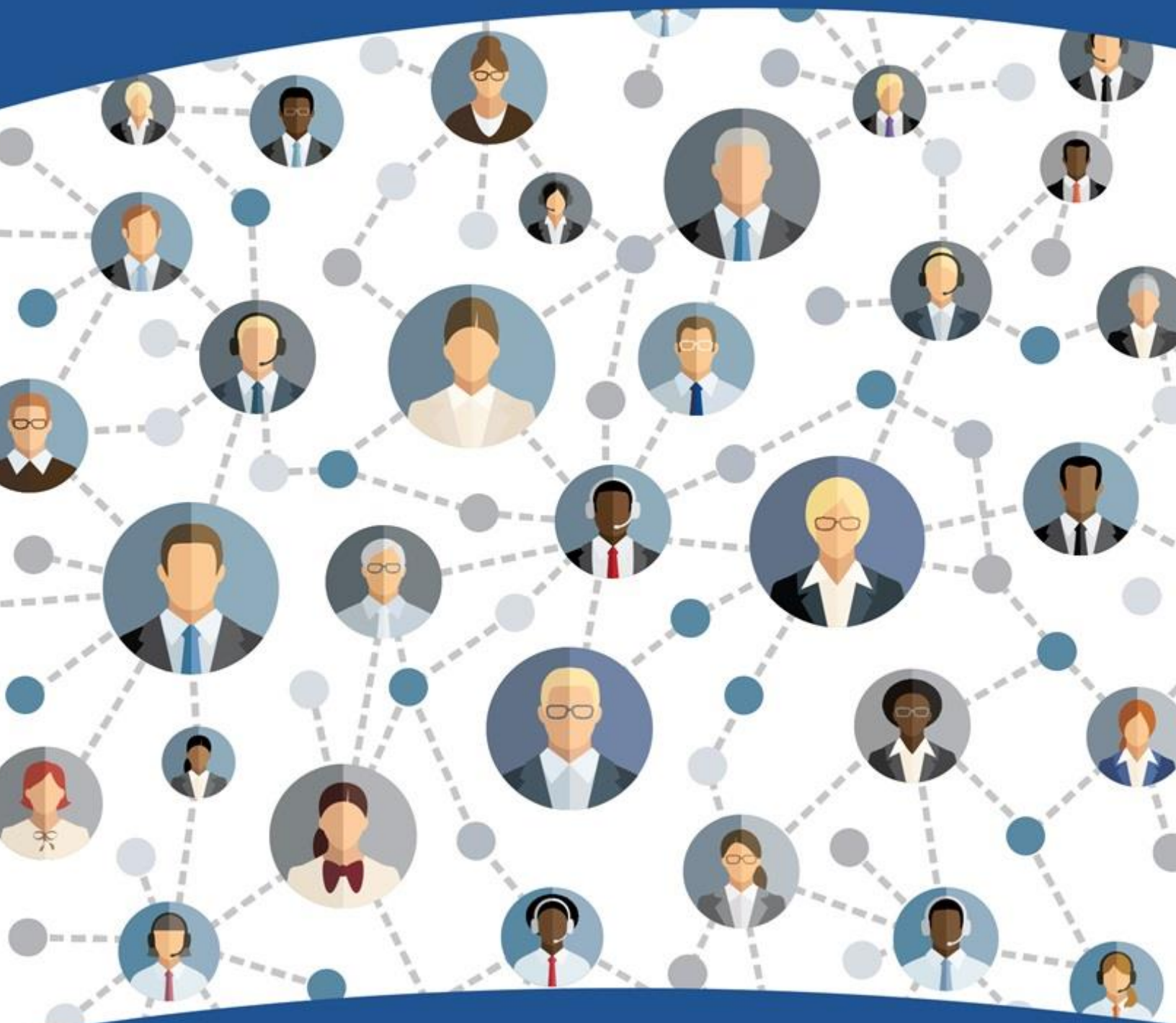
- الظواهر الرقمية المسجلة على مدى فترات زمنية متعاقبة وكيفية قياس الاتجاه العام والتغيرات الموسمية والتنبؤ بالظاهرة مستقبلاً
- قدرة القياديين في قراءة واقع المنظمة
- تحديد وضع المنظمة مستقبلياً ومدى احتياجاتها الفعلية
- تحليل الوقائع والبيانات وأثرها في صناعة القرارات الاستراتيجية
- تاريخ المنظمة من حيث التطور ومراحله وأهم المعوقات كمرحلة لصناعة القرارات الاستراتيجية
- نماذج إتخاذ القرارات الإستراتيجية للقائد الإستراتيجي (صناعة القرارات الإستراتيجية)
- حالات وتطبيقات عملية



أساليب ومهارات التفكير الابتكاري للقيادات فى مواجهة الأزمات وتطوير الاعمال واتخاذ القرارات:

- أنماط المديرين ودورهم فى مواجهة مشكلات وأزمات العمل وتطوير الأعمال:
- المدير البيروقراطى
- المدير الرسمى
- المدير الإجتماعى
- المدير الرئبى
- المدير المتكامل
- أساليب كل نمط من أنماط المديرين فى إدارة فريق العمل
- طرق تشجيع القدرات الإبداعية والإبتكارية لفريق العمل:
- طريقة العصف الذهنى
- طريقة دلفاى
- طريقة المجموعة الأسمية
- طريقة التحليل المورفولوجى
- طريقة القبعات الستة
- حالات وتطبيقات عملية

معهد الخليج



الحائز على جائزة أفضل معهد تدريبي في الخليج