

معهد الخليج



الحائز على جائزة أفضل معهد تدريبي في الخليج

القيادة المرنة والرشيقة Agile Leadership

مقدمة:

- القادة الرشيقون هم الذين يظهرون انفتاحا أكبر على الأفكار والابتكارات، والتركيز على تطوير الناس، والقدرة القوية على التواصل والرؤية الإبداعية المرجوة، في الأوقات العصيبة أصبحت المنظمات التي يقودها قادة رشيقون وذو مرونة فكرية، أقوى في عالم ما بعد الوباء، حيث تكيفت بسرعة مع البيئة المتطورة. ان المرونة والقدرة على التكيف عاملين أساسيين في تحديد سمات القيادة في المستقبل.
- القادة الذين اجتازوا الوباء بنجاح لم يكن لديهم أي دليل مفيد، ولا خبرة سابقة، ولا دراسة حالة لاستخلاص الأفكار منها. ومع ذلك، فإن ما يمتلكونه هو المهارات الصحيحة – حل المشكلات / التفكير النقدي والتواصل بشكل فعال من خلال عدسة الرشاقة. يوفر هذا البرنامج التدريبي أساسا متينا للقيادة المرنة. وقد تم تصميمه بحيث يجمع بين البحوث والتدريب القائم على الأدلة ومبادئ وأدوات الممارسة المتميزة، وتزود الدورة المديرين والقادة وأولئك الذين يطمحون إلى الانتقال إلى أدوار قيادية باستراتيجيات وأدوات لدعم تطوير الفريق على جميع المستويات.

أهداف البرنامج:

- وصف العوامل التي أدت إلى ظهور نموذج القيادة الرشيقة
- شرح أهمية القيادة المرنة والرشيقة للمؤسسات
- شرح العوامل التي تزيد من مستوى مشاركة الموظف لتحقيق نتائج أفضل
- وصف التحولات المطلوبة للقيام بتوجيه فعال في سياق رشيق
- وصف الآليات الذهنية لتطوير المرونة والرشاقة
- التنبؤ بالتغيير والتكيف معه بمرونة ورشاقة
- تبني استراتيجيات التواصل المرنة والمؤثرة لقيادة وتحفيز التغيير
- تنفيذ استراتيجيات لبناء وتعزيز المرونة والرشاقة في المؤسسة



محاوور البرنامج:

- الإطار المفاهيمي للقيادة الرشيقة
- مزايا القيادة الرشيقة
- نموذج القيادة الرشيقة
- مجموعات المهارات التحليلية والسلوكية الخاصة بالقيادة الرشيقة
- إنشاء ودعم الفرق
- خلق بيئة عمل رشيقة
- قيادة التغيير التنظيمي

الفئات المستهدفة:

- القادة وومدراء الإدارات والأقسام وقادة الفرق والمشرفين والمرشحين لتولى مناصب قيادية او عليا.

محتوى البرنامج:

الرشاقة والمرونة الإدارية:

- الجوانب الرئيسية للرشاقة الإدارية
- فهم أهمية الرشاقة والمرونة الإدارية لتحقيق النجاح
- دور القائد المرن في الأوقات العصيبة
- الفرق بين الرشاقة وإدارة التغيير
- توضيح مجالات القوة والنمو للمؤسسات المرنة
- التطوير والتحسين المستمر للإدارة الرشيقة بالمؤسسات المرنة
- حالات وتطبيقات عملية

الرشاقة والمرونة للقيادة الفعالة بالمؤسسات المرنة:

- دور القائد في تحسين المؤسسة وقدرة الموظفين على التكيف مع المتغيرات المختلفة
- الآثار المترتبة على القيادة الرشيقة
- أهمية التنبؤ بالتغيير والتكيف معه بمرونة ورشاقة
- مؤشرات لقياس وتوقع قوى التغيير
- الثقة والمشاركة في الصراع البناء
- استراتيجيات المستقبل الذي لا مفر منه بالمؤسسات المرنة
- حالات وتطبيقات عملية

استراتيجيات التواصل المرنة والمؤثرة لقيادة وتحفيز التغيير:

- أهمية مشاركة العاملين لإحداث التغيير
- ضرورة أن يكون القائد واثقاً من نفسه ومرناً
- التركيز على العمل ووضع الأولويات
- تمكين الفرق لتكون موجهة نحو مواجهة التحديات
- إيجاد مناخ مرن ملهم للقدرات الإبداعية والإبتكارية للعاملين
- الرشاقة والإبتكار من خلال المشاركة وتوليد أفكار جديدة
- بطاقات الأداء لتحسين القيادة الرشيقة
- مستويات الإدارة الرشيقة
- تقييم وتطوير القيادة الرشيقة
- حالات وتطبيقات عملية

آليات الذهنية لتطوير المرونة والرشاقة لقادة المؤسسات المرنة:

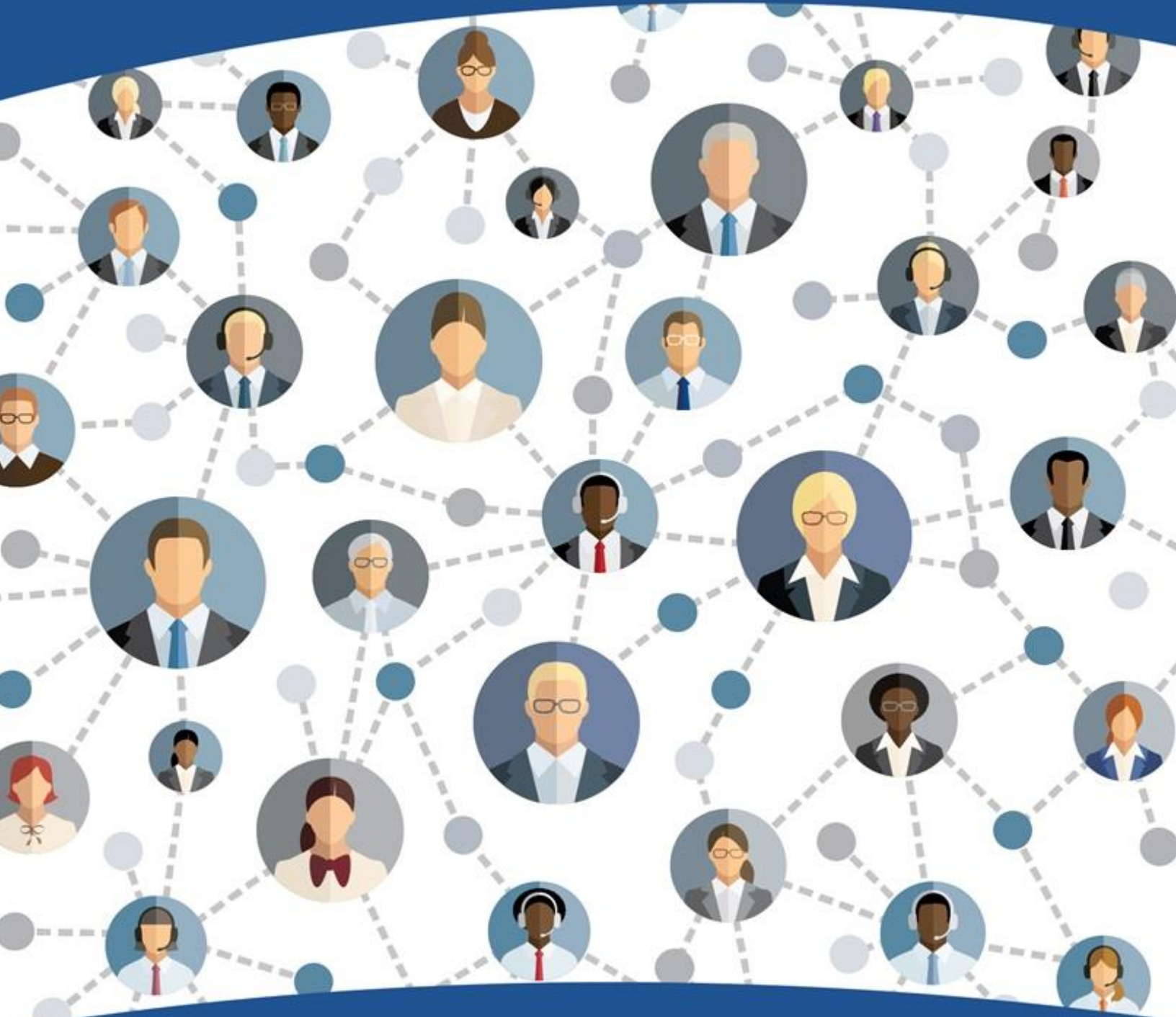
- كيف تطور الآليات الذهنية المرنة
- تطوير مرونة التفكير للتعامل مع التغيير والتحديات
- استخدام الذهن لتعزيز الوعي الذاتي
- كيف يساعد علم الأعصاب على تغيير تفكيرنا المتعلق بالمشاعر
- كيف تعمل العواطف الإيجابية على بناء المرونة
- تقييم قدرات قادة المؤسسة حول الأداء المرن



تقييم قدرة المدراء القيادية فى بناء المؤسسات المرنة:

- علامات إتقان المرونة والرشاقة الإدارية للقيادات
- تطوير المدير المرن
- تطوير مؤسسة أكثر مرونة
- التحديات التي يواجهها المدراء التنفيذيين المتعلقة بالمرونة
- خطة تطوير المهارات القيادية وإتقان المرونة
- حالات وتطبيقات عملية

معهد الخليج



الحائز على جائزة أفضل معهد تدريبي في الخليج