

# معهد الخليج



الحائز على جائزة أفضل معهد تدريبي في الخليج

# القيادة الفعالة ودعم اتخاذ القرار

## مقدمة:

- تلعب القيادة الفاعلة دوراً مهماً في تحقيق النجاحات في ظل المنافسة القوية لتحقيق التميز المؤسسي من خلال القدرة على توجيه المنظمة لتطبيق سياسات ومفاهيم ومبادئ الجودة الإدارية الشاملة بنجاح. القيادة الفاعلة هي الوحيدة القادرة على توجيه المنظمة نحو الهدف المطلوب، الذي لن يتحقق إلا إذا استطاع المديرون أن يكونوا مثلاً أعلى يقتدى به في العمل. إن أكثر المنظمات نجاحاً هي تلك التي تتم إدارتها من قبل قياديين مميزين يعتبرون أنفسهم في مرحلة تعلم دائمة.
- تم تصميم هذه الدورة التفاعلية " القيادة الفعالة ودعم اتخاذ القرار" لتعزيز الكفاءة والجدارة للمشاركين على القيادة الفعالة المستخدمة في المؤسسات المتميزة في أعمالها، ومهارات التأثير والإقناع والابتكار في منظومة العمل، وكيفية إعداد الخطط في العمل، ومهارات التخطيط والتنظيم وعلى قراءة المتغيرات بطريقة علمية، كيفية بناء وإدارة فريق عمل مثالي، وتمكين المشاركين من استخدام أدوات توليد الأفكار وممارسة تطبيقها لخلق أفكار أكثر وذات جودة أفضل، وكيفية صناعة القرار، في هذه الدورة أن يكون المشارك قد اكتسب مجموعة من المهارات التي قد تؤثر بشكل إيجابي في بناء شخصيته بشكل قيادي فعال.

## اهداف البرنامج:

### في نهاية هذه الدورة سيتمكن المشاركون من:

- بناء وقيادة ثقافة التميز.
- خلق الابتكار في المؤسسة بحيث تدير الأعمال التغيير بشكل فعال
- التواصل بفعالية مع أنواع الشخصية .
- قيادة الفرق نحو التحسين المستمر .
- التأثير على الآخرين في المنظمة لخلق مخرجات أكثر فعالية .



- خلق ثقافة عالية الأداء وقيادة ثقافة التميز
- التعامل بفعالية مع الصراع في المنظمة
- وصف الاحتياجات التحفيزية الرئيسية التي تدفع السلوك وتؤثر على الأداء

## الفئات المستهدفة:

- البرنامج مصمم لاجتذاب من لديهم الرؤية ليصبحوا الرؤساء والقادة الملهمين القادرين على توجيه مؤسساتهم نحو تحقيق التميز في اعمالها. وجميع المهنيين اللذين يتميزون في المناصب الإدارية مثل المديرين والقادة والمشرفين ورؤساء الأقسام والمرشدين لمناصب عليا والميسرين من مختلف مؤسسات القطاع العام والخاص.

## محتوى البرنامج:

### القيادة والسلطة:

- ما هي السمات الرئيسية للقادة العظماء؟
- ما الذي يمكن أن نتعلمه من القادة العظماء وما هي الصفات التي يمكن أن نستخدمها لقيادة الأشخاص؟
- تاريخ القيادة والمفاهيم التي يمكن أن نعتمدها كأفضل ممارسة في القرن الحالي
- ما هي السمات الرئيسية المطلوبة لتكون قائدا فعالا
- مصادر الطاقة وكيفية استخدامها
- قياس أدائك بأفضل الممارسات

### خلق مواهبة استراتيجية في المنظمة - التنسيق التنظيمي:

- خلق أهداف أدائنا وتوصيلها
- إنشاء فريق مدفوع بالمقاييس
- استخدام مؤشرات الأداء الرئيسية

## القيادة الاستراتيجية وإدارة المخاطر في وقت التعطيل:

- ما هي القيادة الاستراتيجية للأعمال؟
- كيف يمكننا كفريق تنفيذي أن نتوصل إلى استراتيجيتنا؟
- تحليل السوق، والتفكير الاستراتيجي، ووضع استراتيجية وانتقادها
- مسح الأفق - البقاء على اطلاع باتجاهات الصناعة والمنافسة

## القيادة الاستراتيجية:

- التمييز بين "العلامة التجارية القيادية" الخاصة بك - بناء سمعة القيادة
- القيادة البصيرة
- إلقاء نظرة فاحصة على أمثلة القادة الاستراتيجيين
- العناصر الرئيسية للقيادة: تحديد الأهداف، التفويض، التدريب، التيسير، المساءلة، الاحتفال بالنجاح، بناء الطاقة، موازنة الاستراتيجية والتكتيكات، تغيير الاتجاه والاتصال، "الاستماع الاستراتيجي"
- ما هو قائد الأعمال الاستراتيجية

## تقديم عروض استراتيجية فعالة:

- كيف يحب المدبرون التنفيذيون "التفكير استراتيجيا"؟
- دروس من كبار المديرين التنفيذيين
- دور الذهن الاستراتيجي في القيادة الاستراتيجية - أن تصبح مديرا واعيا: مراقبة وإدارة حالتك النفسية والعاطفية.
- إدارة طاقتك، والقلق، ومستويات التزامك بمسار العمل
- قوة التركيز والتفكير الفردي في التمسك بالاتجاه

## اتخاذ قرارات رئيسية:

- تحليل المشكلة
- أدوات تحليل المشاكل
- الفخاخ الخفية في صنع القرار - تحليل المادة.



- أمثلة على سوء صنع القرار الذي تسبب في كارثة
- دليل اتخاذ القرارات الفعالة

### تطوير ذكائك العاطفي ومرونتك:

- ما هو الذكاء العاطفي وكيف يمكنك استخدامه في قيادتك
- تاريخ التفكير في الذكاء العاطفي
- عمل دانيال غولمان على الذكاء العاطفي
- محاولة لتعريف الذكاء العاطفي: الوعي الذاتي، والمرونة العاطفية، والدافع، والحساسية الشخصية، والتأثير، والبدئية، والضمير
- يمكنك قياس EQ وكذلك IQ؟ ما مدى أهمية EQ؟

### القيادة مع الذكاء العاطفي - كن قائدا فعالا وملهما:

- أساليب القيادة
- نموذج القيادة الظرفية
- مفهوم "النضج في الدور"
- النهج: - الإخراج، التدريب، الدعم، التفويض
- الآثار المترتبة على استخدام أسلوب غير لائق
- اعتماد أسلوب مختلف في القيادة حسب الشخص
- التواصل الفعال - كيف يمكنني العودة إلى الرسائل؟
- كيف يؤثر أسلوب في التواصل على الفريق؟
- هل أنا متحدث جيد؟

### المرونة الذهنية:

- إعادة تأطير المواقف الصعبة
- العمل على مناطق التحكم والتأثير الخاصة بك
- مفهوم متوسط العمر المتوقع الإيجابي
- إدارة الطاقة



## التعامل بفعالية مع الضغط:

- أدوات التخطيط الفعالة
- الضغط أو الإجهاد؟
- الإشارات الفسيولوجية التي تخبرك بأنك تحت الضغط أو الإجهاد
- نصائح حول كيفية التعامل مع الأوقات التي تكون فيها على حافة قدرتك

## قيادة التغيير وإدارة الصراع:

- فهم كيفية تعامل الناس مع التغيير
- نقل الناس من منطقة راحتهم
- الحصول على شراء في
- تنفيذ التغيير

## الحضور التنفيذي والتأثير على المهارات:

- ما هو الحضور التنفيذي؟
- توصيل رسائل الأعمال الرئيسية (KBMs) في مؤسستك
- نصائح الاتصال غير اللفظي لكبار المديرين التنفيذيين
- قوانين التأثير
- ما يبني الثقة في فريق



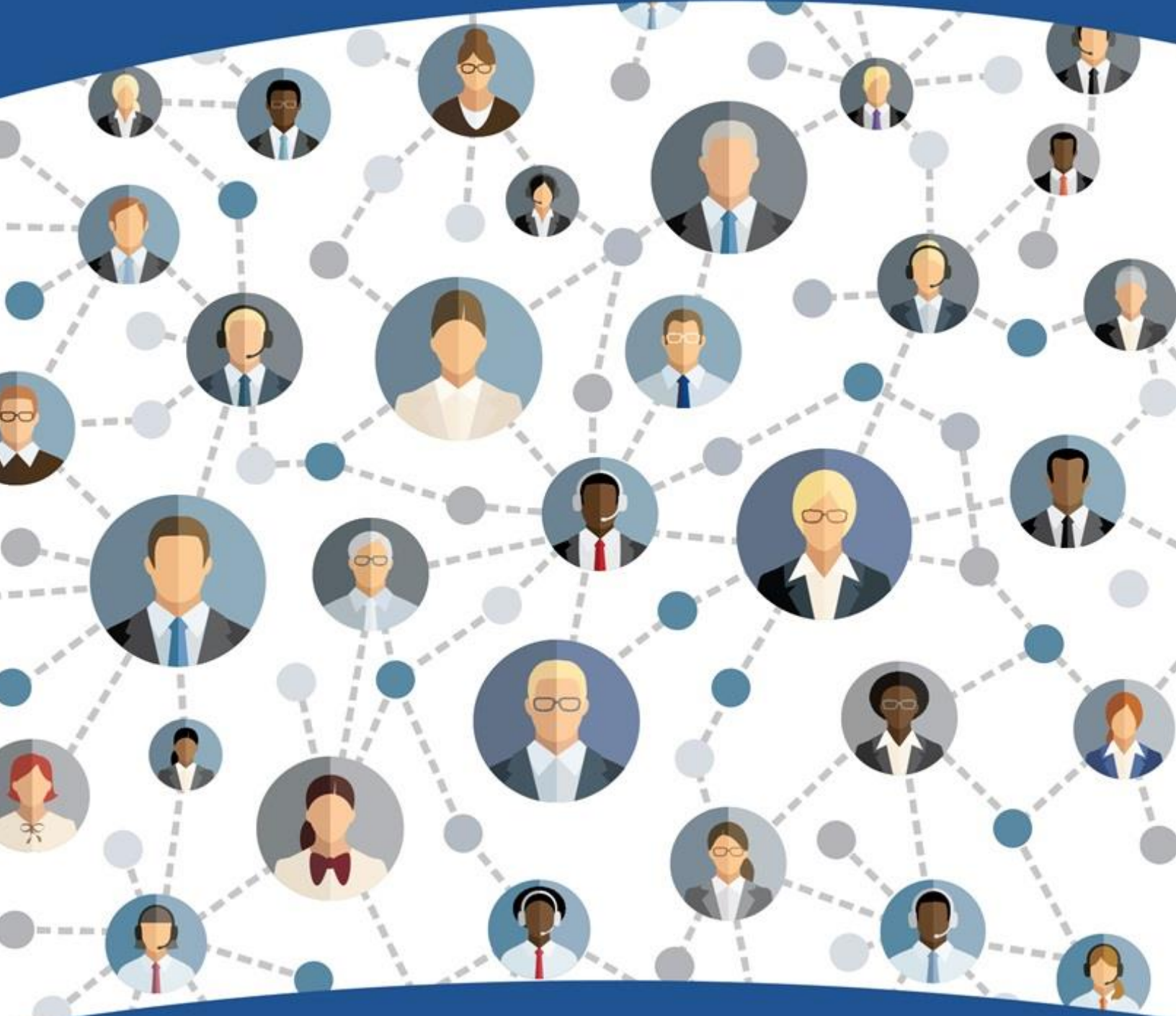
## التعامل بفعالية مع التفاعلات الصعبة:

- ما هو النهج القائم على الحل؟
- التعامل مع الاعتراضات وخيبة الأمل بشكل إيجابي
- إعادة النظر في التوقعات ومناقشتها
- إعادة تأطير علاقات أصحاب المصلحة - خلق نتائج أكثر إيجابية
- كيف أن الحل مدفوع يساعدنا على الانتقال من رؤية العقبات إلى إدارة المواقف
- التعامل بفعالية مع شكاوى العملاء / أصحاب المصلحة
- عدم أخذ الأمر على محمل شخصي: المهارة الرئيسية في أن تكون محترفا وعدم السماح لهذه المواقف بالتأثير عليك شخصيا

## التأثير بمهارة على أصحاب المصلحة الداخليين:

- قواعد الإقناع القوي والنفوذ
- استخدام هذه المهارات للتأثير على أصحاب المصلحة الداخليين لرؤية الصورة الأكبر
- تحقيق نتائج WIN-WIN للعميل والمنظمة
- استخدام سلوك حازم بدلا من عدواني أو منقاد
- تحليل المعاملات كوسيلة للنظر في المهارات الداخلية بفعالية

# معهد الخليج



الحائز على جائزة أفضل معهد تدريبي في الخليج