

# معهد الخليج



الحائز على جائزة أفضل معهد تدريبي في الخليج



# القيادة الفعالة وتحقيق نتائج مستدامة للأعمال

## مقدمة:

- القيادة الفعالة وأن تكون قائدًا ملهمًا تعني أن يكون الدافع وراء عمل موظفيك هو دافع داخلي برغبة حقيقية من القلب أو العقل دون الارتباط بنتائج معينة منتظرة، ويعني أن شعور موظفيك بالرسالة التي يقدمونها والمهمة التي يقومون بها كافيين لاستمرارهم بالعمل، ويعني أيضًا شعورهم بالإلهام يمنحهم القدرة على التميز في العمل لتمسكهم بهذا الشعور لأطول فترة ممكنة، تلعب القيادة الفعالة دورًا مهمًا في تحقيق النجاحات في ظل المنافسة القوية لتحقيق التميز والاستدامة للأعمال.

## أهداف الدورة:

- فهم المفاهيم والممارسات الحديثة للقيادة الملهمة والمؤثرة
- تأصيل السمات والاستراتيجيات و النظريات القيادية المؤثرة
- إتقان التخطيط والتفكير الإبداعي والإدارة بطريقة استراتيجية
- تحقيق القيادة عالية الإنجاز وبناء استراتيجيات مبتكرة
- اللامام بكيفية بناء فرق العمل وادارتها
- إيضاح دور القائد في قيادة مجموعة وتحقيق رؤية المنظمة
- التمييز بين الأساليب القيادية وكيفية استخدامها بكفاءة وفاعلية
- تأصيل مهارات الإبداع والتفكير الابتكاري
- تطبيق ممارسات الإدارة المثالية حسب المنهجيات والمفاهيم الحديثة
- قيادة القادة وإدارة المدراء وفق معايير التميز وفضل الممارسات العالمية
- ممارسة النفوذ الإداري من أي مكان في المنظمة (قائد 360 °)
- الابتكار والإبداع في حل المشكلات واتخاذ القرارات الإدارية بكفاءة
- ممارسة التفكير بطرق غير تقليدية من خلال "التفكير خارج الصندوق" وذلك باستخدام الخرائط الذهنية والذاكرة الصورية وغيرها، بالإضافة إلى وصف الكفاءات الأساسية للذكاء العاطفي

## المنهجية:

- تتميز هذه الدورة باستخدام الأنشطة الجماعية وتمارين التقييم الذاتي، وتستخدم أيضا دراسات الحالة، تليها مناقشات جماعية.

## الفئات المستهدفة:

- تم تصميم هذه الدورة للمديرين والمشرفين ومديري الخطوط الأمامية والمديرين المتوسطين وكبار المديرين ورؤساء الأقسام وقادة الفرق والمسؤولين وهو مفيد لأي شخص يحتاج إلى الحصول على أفضل النتائج من الآخرين وغيرهم.

## محتوى البرنامج:

### خلق تأثير الرؤية:

- القائد كرؤية
- قوة الرؤية الإبداعية
- تأثير القائد على الثقافة
- كيف يسهل القائد الطريق إلى ثقافة التميز
- تنفيذ نهج التواصل القيادي

### جدارة القيادة الفعالة وتحديات المستقبل:

- القيادة الإدارية في ظل المتغيرات العالمية.
- المهارات الداعمة للقيادة الاستراتيجية الفعالة .
- القيادة ... والقدرات العقلية، والذهنية .
- القيادة الفعالة ... وتحديات التغيير التنموي والتطوري.
- أهمية تطوير القادة، وحتمية مواكبة المتغيرات العالمية.
- قيادة المستقبل، والتعامل مع تحديات المستقبل .
- الاستراتيجيات الحديثة الفعالة لصناعة قيادة المستقبل.



- نظم المعلومات وأهميتها في ممارسة مهام القائد

### التحفيز القيادي والمؤسسي:

- النظريات القائمة على الحاجة
- النظريات القائمة على عملية الإجراءات
- القيادة نحو بيئة عمل محفزة
- التحفيز من خلال تصميم الوظائف
- التحفيز من خلال تحديد الأهداف
- التحفيز من خلال تقييمات الأداء
- التحفيز من خلال حوافز الأداء
- دور الأخلاقيات والثقافات

### قيادة الأشخاص داخل المؤسسة:

- النهج السلوكي للقيادة
- دور السياق
- منهجيات معاصرة في القيادة
- السلطة والسياسة
- دور الأخلاقيات والثقافات في قيادة الآخرين

### القيادة الإبداعية:

- القيادة (تعريف القيادة والقائد )
- متطلبات القيادة وعناصرها
- التعرف على العلاقة بين سمات القائد وتوافر الابداع الإداري لدى الموظفين
- التعرف على خصائص وسمات القادة لدى القيادات في المؤسسة
- علاقة الذكاء العاطفي والاجتماعي مع القيادة الإبداعية.
- القيادة الإبداعية في مواجهة التغيير وإدارة التغيير.
- أثر القيادة الإبداعية في اتخاذ القرار



## الابداع والابتكار:

- تعريف الابداع والابتكار
- سمات القائد المبدع
- إدارة الذات وارتباطه بالابداع
- حل المشكلات بالطرق الإبداعية
- صنع واتخاذ القرار بالأدوات الإبداعية

## الابداع والابتكار في بيئة العمل:

- محور الابداع والابتكار
- تأسيس وتحفيز ونشر ثقافة الابداع والابتكار
- إدارة فرق العمل الإبداعية
- تقييم المبادرات الإبداعية

## بناء فرق العمل الابتكارية:

- مراحل تكوين فرق العمل الإبداعية
- إدارة النزاع
- التفويض
- تمكين الافراد وتعزيز الأفكار الخلاقة

## الرشاقة والمرونة المؤسسية:

- الجوانب الرئيسية للرشاقة والمرونة المؤسسية
- فهم أهمية الرشاقة والمرونة الإدارية لتحقيق النجاح
- دور القائد في الأوقات العصيبة
- التطوير والتحسين المستمر للإدارة الرشيقة بالمؤسسات المرنة
- دور القائد في تحسين المؤسسة وقدرة الموظفين على التكيف مع المتغيرات المختلفة
- الآثار المترتبة على الإدارة والقيادة الرشيقة والمرنة
- أهمية التنبؤ بالتغيير والتكيف معه بمرونة ورشاقة



- حالات وتطبيقات عملية

## قيادة وإدارة الابتكار:

- التعاون في صياغة المستقبل
- مشاركة أصحاب المصلحة المعنيين
- منهجيات حل المشكلات
- إيجاد حلول مبتكرة
- منهجيات التفكير
- تحسين الممارسات الحالية
- استخدام Lean في تحسين الممارسات
- استخدام سداسية سيجما في تحسين الممارسات

## نفيذ القيادة المبتكرة لإدارة الأداء في مكان العمل:

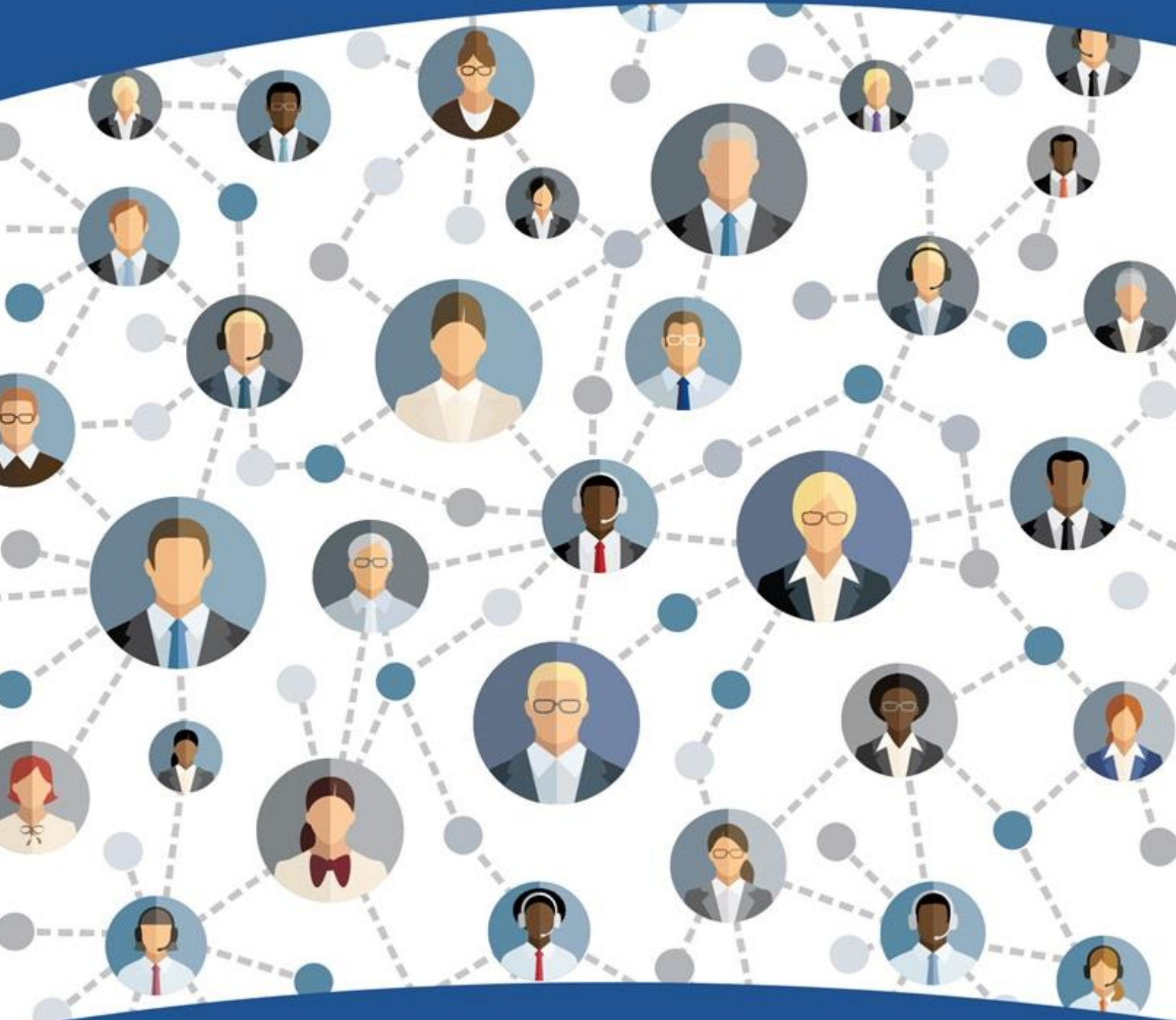
- تطبيق العمل الجماعي للابتكار في مكان العمل
- تقنيات حل المشاكل الإبداعية
- تنمية مكان عمل إبداعي
- تسخير الإبداع في المرؤوسين من خلال القيادة الفعالة
- وضع معايير لتنفيذ الأفكار المبتكرة
- مهارات الدعوة لتنفيذ الأفكار المبتكرة في مكان العمل
- الريادة في إدارة الأداء
- حالات وتطبيقات عملية



## الإستراتيجيات اللازمة لتوليد الأفكار الإبداعية والإبتكارية:

- سمات الفكرة الإبداعية والإبتكارية ومتطلبات توليدها
- كيفية توليد الأفكار الإبداعية والإبتكارية
- المتطلبات الأساسية لتطبيق الأفكار الإبداعية والإبتكارية فى الواقع العملى
- المراحل التنفيذية للأفكار الإبداعية والإبتكارية فى الواقع العملى
- مقومات نجاح تطبيق الأفكار الإبداعية والإبتكارية فى الواقع العملى
- أساليب تنمية المهارات اللازمة لتطبيق الأفكار الإبداعية والإبتكارية فى الواقع العملى
- حالات وتطبيقات عملية

# معهد الخليج



الحائز على جائزة أفضل معهد تدريبي في الخليج