

معهد الخليج



الحائز على جائزة أفضل معهد تدريبي في الخليج



القيادة الذكية والكفاءات الابداعية في العمل

مقدمة:

- يقدم معهدنا هذه الدورة التفاعلية والمكثفة في مبادئ القيادة الذكية. تؤكد مبادئ القيادة الذكية والمرنة بدلاً من سمات القيادة التقليدية على مهارات التواصل وسهولة التعامل مما يعتبر وأكثر قوة وتأثيراً على الآخرين. يتحدى هذا الأسلوب القيادي الفريد والفعال المعتقدات التقليدية لما تعنيه القيادة. ان أثر القيادة الذكية في زيادة الوعي العام للمحيطين بها، ونجاحها في نقل رؤاهم إلى بقية أفراد الفريق/ المجتمع، على نحو يجعل من هؤلاء يرون ما يرى قادتهم، لا مجرد أتباع وحسب، وبذلك ينتقل الجميع من حالة قائد وأتباع، إلى حالة مثالية من النبوغ الجماعي، والتناغم والقيادة بالإلهام والرؤية.

اهداف الدورة:

- ستبني نظرة عامة على نظام القيادة الذكية والأدوار الرئيسية لها
- تعلم كيفية بناء فرق قادرة على التنظيم الذاتي للمشاريع التي تحتاج إلى مرونة
- تعزيز الممارسات القيادية بشكل جيد في حالات عدم اليقين والتعقيد والاضطراب
- التعريف بالمفاهيم والأسس العلمية للتمييز والابتكار الإداري
- معرفة أساليب القيادة الذكية وقوة صنع القرار
- توظيف التفكير الابتكاري في حل المشكلات وصنع القرارات ذات الجودة العالية
- التفكير بشكل استراتيجي ، والتنافس بنجاح ، واغتنام فرص النمو
- القيادة بشكل أصيل وأخلاقي على جميع المستويات وتعزيز ثقافة المساءلة في جميع أنحاء المنظمة .
- بناء الثقة في نفسك كقائد وصانع قرار ومفاوض .
- اتقان الممارسات القيادية لخلق بيئة عمل تشجع على الإبداع والابتكار.



الفئات المستهدفة:

- المدراء العاملون
- رؤساء الأقسام ومساعدهم والمشرفين
- قادة وأعضاء فرق العمل والمجموعات

محتوى البرنامج:

أساسيات القيادة الذكية:

- منظومة القيادة الحديثة والشبكات القيادية
- كيفية تحويل المدير إلى قائد "المدير القائد" (الأدوات – الأساليب)
- صفات القائد الناجح (شخصية – قيادية مهارية)
- كيفية إختيار النمط القيادي المناسب في المواقف المختلفة

إستراتيجيات القيادة الذكية والإبداعية:

- منظومة الإبتكار والإبداع (المفهوم والأبعاد)
- الطريق إلى الإبتكار والإبداع (الخطوات – المهارات المطلوبة)
- أساليب الإبداع والإبتكار ومهارات الإستخدام
- أساسيات القيادة الإبتكارية والإبداعية
- خصائص القيادة الإبتكارية والإبداعية
- مقومات القيادة الإبتكارية والإبداعية

خصائص القادة المبدعين:

- القائد المبتكر والقائد المبدع وتوليد البدائل
- أساليب توليد الأفكار الجديدة
- مهارات تقديم وترتيب الأفكار الجديدة
- كيفية ترجمة الأفكار المبتكرة إلى خطط وبرامج عمل



- دور القائد في تطوير ثقافة الابتكار
- القائد المبدع وإتخاذ القرارات الابتكارية

الإستراتيجيات الإدارية والقيادية الحديثة:

- السمات والإستراتيجيات الإدارية والقيادية الحديثة وسمات كل منها
- المفاهيم الأساسية لنظم الإستراتيجيات الإدارية المعاصرة والتي تشمل
- إدارة الجودة الشاملة
- معايير العمليات
- إعادة بناء العمليات
- مؤشر قياس الأداء الرئيسية KPI
- بطاقات الأداء المتوازن BSC
- والقيادة
- المهارات الإدارية لتحقيق الإتصال الفعال
- الإدارة الإشرافية الفعالة لجماعات العمل وتوجيه وتنمية الأفراد
- مهارات تفويض السلطة ومتطلبات التفويض الفعال

مفهوم الابتكار والابداع:

- تعريف الابتكار من خلال السوق
- المجتمع الابتكاري
- علم نماذج الابتكار
- التفكير الابتكاري.
- دراسة وتحليل المتغيرات العالمية
- المفهوم العلمي والعملية لتحقيق التميز وعلاقته بالابتكار والتفكير الاستراتيجي الإبداعي
- متطلبات تحقيق التميز من خلال الابتكار والتفكير الاستراتيجي

استراتيجيات التفكير الإبداعي:

- أدوات الإبداع
- Scamper



- Synectics
- الذاكرة الصورية والتقنية الحيوية
- الخرائط الذهنية
- TRIZ
- اتخاذ القرار
- تحليل المشكلة
- الحواجز التي تحول دون اتخاذ القرار
- خطوات حل المشكلات الإبداعية

عملية بناء فريق عالي الأداء:

- الخطوات الخمسة لعملية بناء الفريق
- تحديد الأهداف
- الاتفاق على الاستراتيجيات
- تحديد أدوار الفريق
- تحفيز أعضاء الفريق
- تقييم أداء الفريق
- مؤشر بيلين لأدوار الفريق
- الأدوار التسعة لفريق العمل وفق نظرية بيلين

ديناميكيات الفريق:

- مراحل بناء الفريق
- مرحلة التشكيل
- مرحلة العصف
- مرحلة الاستقرار
- مرحلة الإنتاجية
- مرحلة النهاية
- حل المشاكل ضمن الفريق
- العوامل التي تشكل أداء الفريق



- مراحل حل المشاكل ضمن الفريق
- اتخاذ القرارات ضمن الفريق
- بناء توافق في الآراء
- متطلبات توافق الآراء

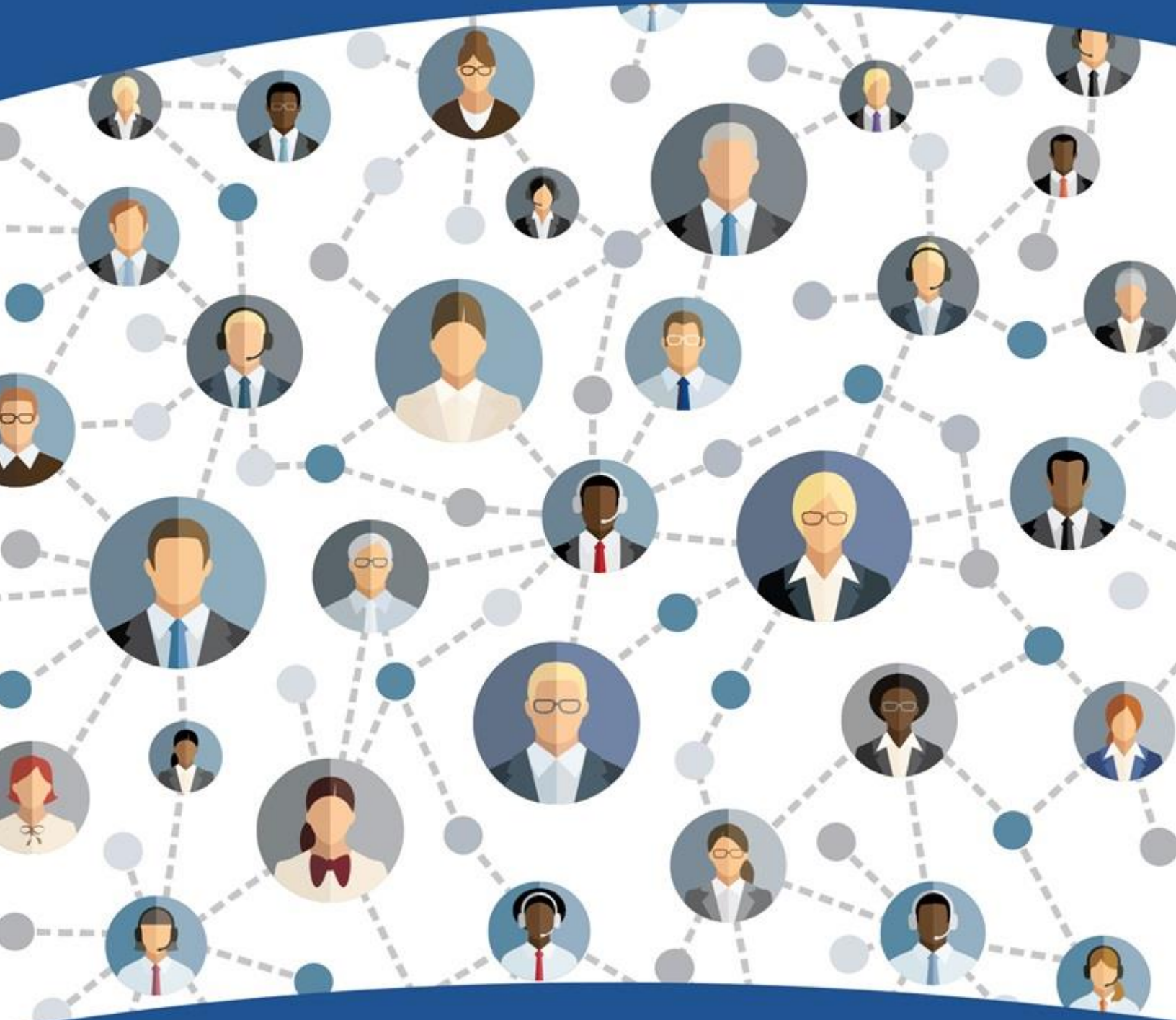
تحديد سلوكيات وطرق تواصل الفريق الفعال:

- قنوات التواصل
- طرق التواصل
- بناء العلاقات
- إدارة النزاع
- تطبيق أساليب إدارة النزاع

مفاهيم قيادة الفريق:

- تعريف القيادة
- القيادة مقابل الإدارة
- أنماط القيادة
- الآثار المترتبة على المواقف والشخصية
- عشر طرق لتمكين المرؤوسين
- القيادة الظرفية
- مستويات التطوير
- أساليب التحفيز المختلفة

معهد الخليج



الحائز على جائزة أفضل معهد تدريبي في الخليج