

معهد الخليج



الحائز على جائزة أفضل معهد تدريبي في الخليج



القيادة التنفيذية والتواصل القيادي مع التأثير واللاقناع

مقدمة:

- سوف يركز هذا البرنامج المكثف والعملي " القيادة التنفيذية والتواصل القيادي مع التأثير واللاقناع " على أهم ممارسات ومنهجيات و طرق القيادة التنفيذية والاتصال القيادي الاستراتيجي الذي يهدف إلى تحقيق التميز في الأداء سواء على مستوى الفرد أو الفريق والإدارات والمنظمات ، إضافة إلى تناول طرق تحفيز المنظمات والأفراد وتوسيع آفاق التميز في الاداء من خلال طرح منهجية ووسائل مناسبة لاتخاذ خطوات سريعة لتحقيق التميز التنافسي المستدام.

أهداف الدورة التدريبية:

في نهاية الدورة سيكون المشاركون قادرين على:

- التزود بمجموعة مترابطة من المهارات القيادية الضرورية لبناء مؤسسات التميز
- تحديد المواصفات والشخصية القيادية القادرة على التعامل مع التحديات التنظيمية والتنافسية المعاصرة
- تحديد اتجاه مستقبلي واضح للمؤسسة والوحدات التنظيمية فيها تشمل على الرؤية القيادية وقيمها
- بلورة وتصميم استراتيجية منافسة تحافظ على بقاء المؤسسة وتسعى إلى تنميتها بالرغم من التحديات والضغوط
- تحفيز العاملين واستغلال طاقاتهم الابداعية من خلال برامج أداء فعالة
- اختيار الاستراتيجيات التي من شأنها تعزيز الموقع التنافسي للمؤسسة وإكسابها المرونة والقدرة على النمو المستمر
- تحديد مجموعة من معايير الأداء واتباع منهجية علمية في قياس أداء المؤسسة
- صياغة رؤية مستقبلية قادرة على تجييش الموارد البشرية للعمل على تحقيقها
- التعرف على نهج التواصل الفعال وكيفية ضبط أسلوب الاتصال لزيادة التأثير واللاقناع



- بناء المهارات في خلق رسائل مقنعة ذات الصلة، فضلا عن إظهار وجود القيادة مؤثرة
- تطوير القدرات في مجال التواصل لتحفيز وإلهام الآخرين
- خلق طرق ديناميكية لصقل وتحسين مهارات الاتصال باستمرار في المستقبل

المنهجية:

- تتكون هذه الدورة التدريبية من وحدات تحتوي على المحاضرات، وتقييم المهارات، والمناقشات التفاعلية، وعروض الفيديو وتمارين المشاركين من أجل خلق بيئة تدريب عالية التأثير. تم تصميم الدورة لتكون ديناميكية وتفاعلية للغاية وتعليمية في نفس الوقت ويتمثل التركيز الأساسي في تزويد المشاركين بالمفاهيم والأساليب التي يمكنهم استخدامها في مكان العمل.

محتوى البرنامج:

القيادة التنفيذية في عصر التحديات:

- المفهوم المعاصر للقيادة التنفيذية
- التحديات والفرص المتاحة للقادة التنفيذيين
- الأدوار الأساسية للقائد التنفيذي
- أنواع قادة التميز المؤسسي {ورشة عمل}
- القيادة بقوة وتأثير
- اكتشاف أهمية القوة والتأثير داخل القيادة
- قيادة الفرق لتحقيق الأداء الفعال
- استكشاف وظائف وديناميكيات القيادة عالية الأداء
- ممارسات القيادة عالية الأداء {ورشة عمل}

كسب المصداقية كقائد:

- تحديد خصائص القائد الموثوق به
- تأسيس مصداقيتك بحزم
- المصادر الخمس لقوة أي قائد



- بناء صورة مهنية ايجابية للقائد داخل المؤسسة
- تغيير نمط التواصل حسب أعضاء الفريق والحالة
- التحفيز من خلال التواصل
- انشاء بيئة الاشراك في العمل

كسب قلوب وعقول الآخرين:

- اعرف موظفيك
- ادارة توقعات الموظفين
- بيع أفكارك للجمهور
- إنشاء رسالة مقنعة تثير العواطف الصحيحة
- إعادة كتابة الرسالة من غير الموضوعية إلى الموضوعية
- تعديل رسالتك لتلبية احتياجات ورغبات وأسلوب الجمهور
- إيصال الأخبار السيئة أو الرسائل الغير محبوبة
- القيادة والتواصل خلال الأزمات

كوتشينغ القيادة التنفيذية:

- الشخصية القيادية: القيم والمحركات السلوكية
- تمكين فريق العمل: (حوار القائد مع الفريق - تحديد اتفاقية أداء - التواصل في أماكن العمل - التواصل في أماكن العمل الافتراضية - تصميم نظام التحفيز والتشجيع)
- التنفيذ الفعال : (تحديد الأهداف ذات الأولوية القصوى - تحديد مقاييس الأداء المستقبلية - تصميم لوحة الإنجاز - تصميم نظام متابعة)

إعداد وتنظيم الأفكار والرسائل:

- فهم الدور القيادي وعلاقته بالتواصل
- أهمية التواصل للقائد
- تنظيم الأفكار من خلال الخرائط الذهنية
- التقديم مقابل العروض
- أهمية العروض للقائد



- أساسيات فن الخطابة
- التعامل مع المهام والواجبات بشكل فعال
- التعامل مع مشكلات الأداء

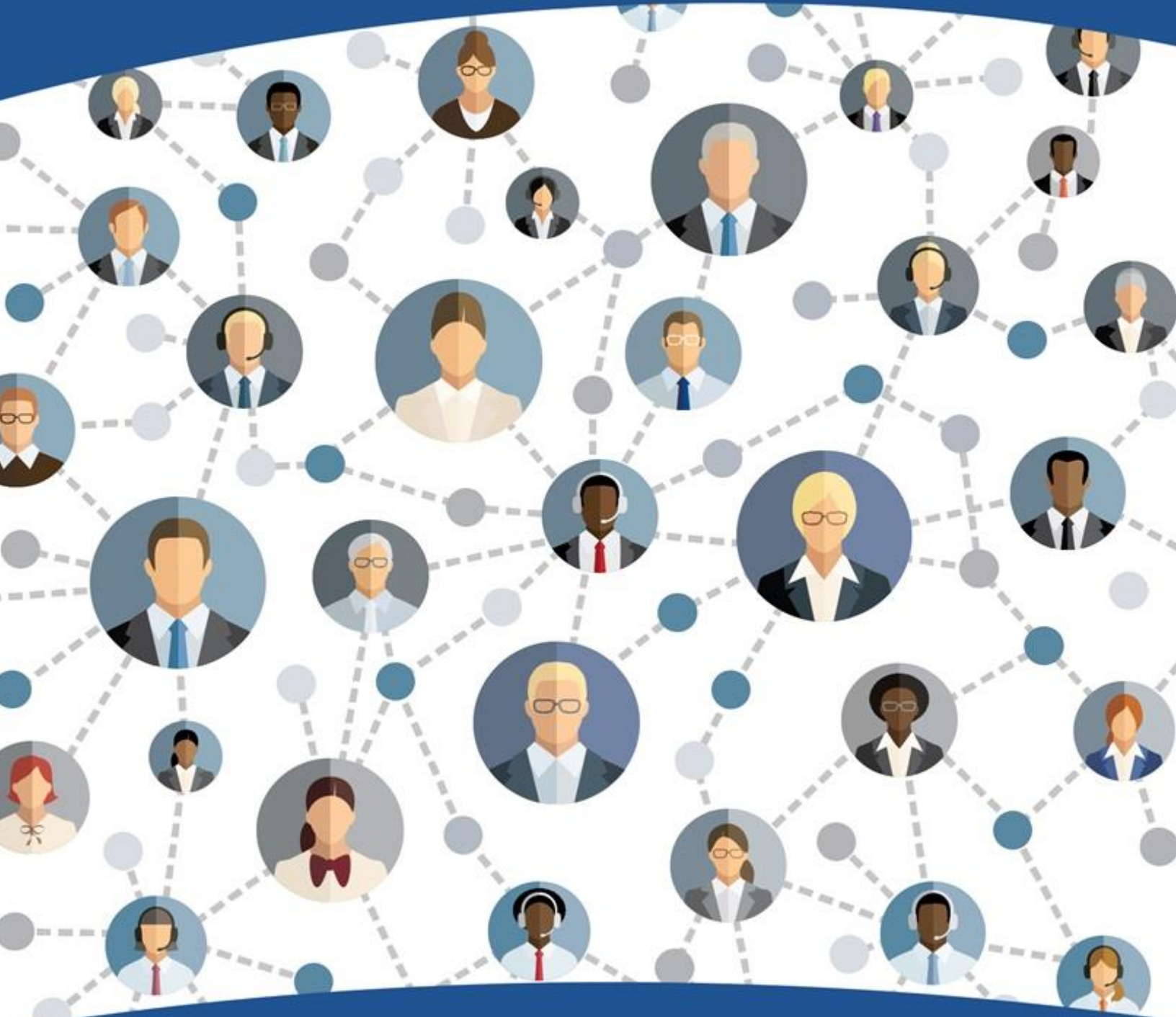
مفهوم الإقناع والتأثير:

- عناصر العملية الإقناعية والشخصية المؤثرة
- أهمية الإقناع في المجتمع
- الإقناع والتأثير والاتصال مع الآخرين
- مهارات الشخصية المقنعة والمؤثرة
- مجالات الإقناع
- أساليب التأثير

قيادة التواصل المؤسسي:

- التحكم في الشائعات
- التحكم وإدارة السياسة الإدارية
- إدارة التغيير الثقافي
- الشفافية في المؤسسة
- اختيار الوسيلة الصحيحة لإيصال الرسالة
- التواصل والقيادة لإيصال الرؤية والرسالة والقيم

معهد الخليج



الحائز على جائزة أفضل معهد تدريبي في الخليج