

معهد الخليج



الحائز على جائزة أفضل معهد تدريبي في الخليج



القيادة التكيّفية الأدوات والتكتيكات

لمحة عامة

- تهدف هذه الدورة الى تزويد المشاركين بالكفاءات المطلوبة لجعل منظماتهم تزدهر في عالم متغير. سوف يتمكن المشاركون في هذه الدورة التفاعلية من تعزيز ممارسة القيادة المتكيفة بغض النظر عن الوظيفة التي يشغلونها في منظماتهم كما تقدم الأدوات والأساليب لمساعدة المشاركين في قيادة وتحفيز الآخرين ومعالجة المشاكل الصعبة في سبيل الوصول إلى القمم.

المنهجية

- تتميز الدورة باستخدام تمارين تفاعلية تمكن المشاركين من تطوير الاستراتيجيات التي تسهم في تحسين كفاءاتهم في القيادة المتكيفة، كما تعتمد على تحليل حالات دراسية وتجارب واقعية من عالم الأعمال.

أهداف الدورة

سيتمكن المشاركون في نهاية الدورة من:

- التمييز بين المشكلات الفنية والتحديات التكيّفية وتعلّم كيفية المشاهدة والتفسير ووضع ممارسات التدخّل.
- تشخيص الأنظمة المتبّعة واكتشاف الآثار المترتبة على الوضع الراهن في مؤسستك.
- تحريك النظام وإنشاء ثقافة تكيفية.
- وضع خطة لتحديد أدوارك وترتيب أولويات أهدافك المرجوّة من التحدي التكيّفي.
- تطبيق التكتيكات التي تساعدك على تحديد العناصر العاطفية اللازمة لقيادة التغيير التكيّفي.



الفئات المستهدفة

- المدراء والمهنيون ورجال الأعمال والأفراد الذين يرغبون بإتقان أدوات وأساليب القيادة المتكيفة في عالم مليء بالتغيرات.

المحتوي العلمي

- القيادة المتكيفة
- التصور والمبادرة
- التأثير والتحفيز
- اتخاذ القرارات
- التفكير الاستراتيجي
- رفع مستوى التنوع
- بناء القدرات
- الفهم العاطفي

الأهداف والاحتمالات

- وهم النظام المتعطل.
- التمييز بين المشكلات الفنية والتحديات التكوينية.
- التمييز بين القيادة والسلطات.
- التعامل مع حالات اختلال التوازن، والمشاهدة والتفسير والتدخل.
- إجراء التجارب والمخاطرة بذكاء.
- إشراك جميع المستويات المؤسسية والتركيز على الأهداف.
- اتباع أساليب القيادة التجريبية.
- مقاومة وثبة التنفيذ واكتشاف متعة اتخاذ القرارات الصعبة.



تشخيص النظام

- أسلوب ومثانة الوضع الراهن.
- تشخيص النظام واستكشاف الآثار المترتبة على الهيكل المؤسسي الحالي.
- تحديد العناصر الفنية والتكيفية.
- تحديد النماذج الأربعة للتحدي التكيفي.
- إدراك الموقف السياسي واكتشاف القيم التي تدفع السلوكيات.
- المسؤولية المشتركة لمستقبل المؤسسة.
- تقدير قيمة الأحكام المستقلة وبناء القدرات القيادية.
- الطابع المؤسسي والتعلم المستمر.

تحريك النظام

- إعادة صياغة التفسيرات الافتراضية للمجموعة.
- وضع عدة تفسيرات.
- تصميم سياسة تدخّل فعالة.
- المحافظة على محور التركيز حول العمل.
- كيفية التعامل مع الإدارة العليا.
- الإصغاء لآراء المعارضين وإشراكهم.
- إنشاء مناخ آمن.
- رعاية مبدأ المسؤولية المشتركة.
- تطوير القدرات القيادية.

رؤية نفسك كنظام

- تحديد ولاءك.
- اضبط نعمتك.
- اكتشف درجة تحمّلك.
- فهم أدوارك.
- تحديد نطاق صلاحياتك.
- صياغة أهدافك بوضوح وترتيب أولوياتك.

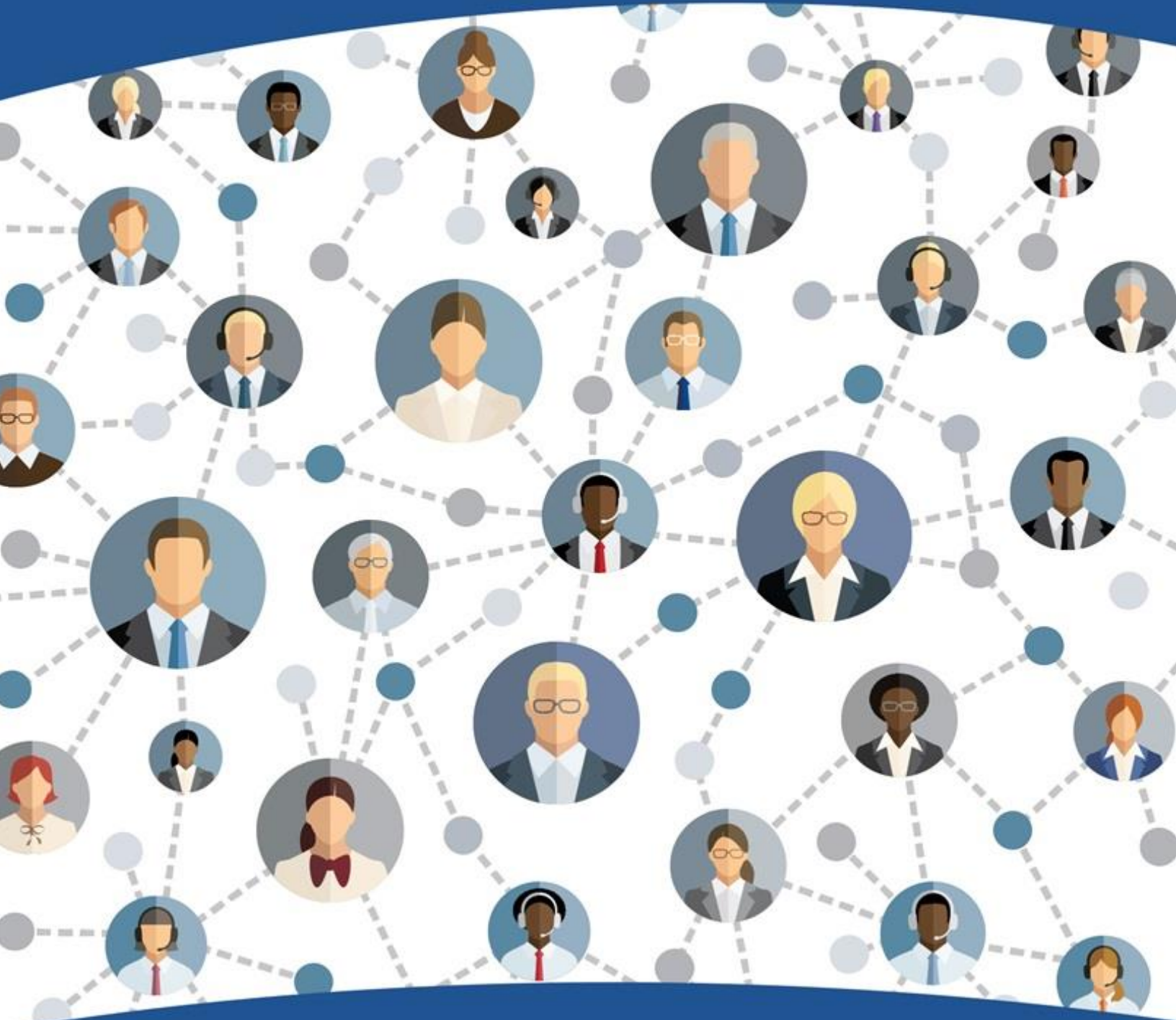


- القصة التي تسردها لنفسك.

استغل مهاراتك

- التركيز على أهدافك.
- ادمج طموحاتك بتطلعاتك.
- أقدم بشجاعة.
- إلهام الآخرين.
- تواصل مع جمهورك.
- الحديث من القلب.
- إجراء التجارب.
- تطوير شبكة الدعم الشخصي.
- إنشاء بيئة خاصة ومساحة شخصية.
- جدد نفسك.

معهد الخليج



الحائز على جائزة أفضل معهد تدريبي في الخليج