

معهد الخليج



الحائز على جائزة أفضل معهد تدريبي في الخليج

القيادة التحويلية كيفية إلهام الأداء الاستثنائي

مقدمة:

- يعتمد النهج التحويلي للقيادة على تشجيع وتحفيز المتابعين على المشاركة في تشكيل مستقبل ناجح للمنظمة. وهذا غالبا ما يشمل تحديد هدف مشترك للمجموعة - وهو مفهوم متجذر في "الرؤية" الرسمية للمنظمة و"مهمتها"، وهما جانبان يستخدمهما القادة للمساعدة في تحديد الأهداف وتحديدها. أن القائد التحويلي حقا يمكنه الدخول في منظمة متعثرة أو راكدة، وتحليل الظروف، وتوضيح التحسينات المطلوبة على الفور تقريبا. وقادرا بعد ذلك على توجيه المنظمة في تحديد أو إعادة تعريف قيمها الأساسية بطريقة توحد المجموعة في جهد مشترك.
- تقدم هذه الدورة "القيادة التحويلية: كيفية إلهام الأداء الاستثنائي" ، افضل ممارسات ومنهجيات القيادة في تطوير المنظمات وجعلها أكثر مواكبة للتغيرات المستمرة في بيئة الاعمال. يعرّف البرنامج ببعض النماذج والنظريات والانماط القيادية المعاصرة في القيادة التحويلية ، ويقدم كذلك حالات دراسية ناجحة في القيادة التحويلية الإبداعية. وسوف تلقي هذه الدورة التدريبية، الضوء على ممارسات ومنهجيات تمكين وبناء ثقافة تنظيمية إبداعية، يكون لها تأثير متميز على المنظمة.

أهداف الدورة:

- تنمية اساليب القيادة التحويلية والكاريزمية واتقان تطبيقها في الوحدات الإدارية المختلفة
- إلهام المشاركين بأحدث الأفكار في فنون القيادة واكتساب المهارات القيادية الابتكارية والإبداعية
- التعرف على سبل تطوير الأنماط التقليدية في تحليل المشكلات الإدارية وصنع القرارات
- المساعدة على كيفية توليد الأفكار الابتكارية لقرارات القائد العصري ذاتيا من خلال فرق العمل
- تنمية أفكار القادة في ترجمة الأفكار المبتكرة إلى خطط عمل
- تزويد المشاركين بالمهارات اللازمة للقيادة الفعالة والإشراف الإداري



- إكتساب المشاركين المهارات الإشرافية من حيث متابعة وتقييم الأداء والتعرف على دوافع وإتجاهات المرؤوسين
- إتقان لتفكير العلمي والابتكاري لحل المشكلات التي تعترض سير العمل بالوحدات الإدارية
- إتقان السبب توليد الأفكار الإبداعية والابتكارية في خلق بيئة أكثر فعالية
- صقل المهارات الإدارية والقيادية في بناء بيئة عمل تنافسية

الفئات المستهدفة:

- هذا البرنامج لتطوير القادة وكبار المديرين والمشرفين ورؤساء الأقسام والمهنيين الذين وغيرهم ممن يرغبون في تطوير السلوكيات القيادية التحويلية والكاريزمية التي ستمكنهم من التأثير على المحيطين بهم وتحفيزهم وإلهامهم للمضي قدما ومساعدة منظماتهم على الازدهار.

محتوى البرنامج:

افضل ممارسات القيادة:

- اسس القيادة: الاختلافات بين المنظمات القائمة على التبعية والمنظمات التعاونية وكيفية الانتقال بين هذه الدول
- نظرة عامة على وجهات نظر القيادة وكيفية ترابطها
- النماذج والأساليب المتبعة في تطوير صورة شخصية للقيادة
- قيادة نفسك: التحفيز والتطلعات والقيم والمرونة
- أبعاد القيادة: الخصائص الأساسية لقائد جيد
- الحكمة والقيادة والذكاء المتعدد
- نظريات ونماذج التعاون الأساسية

أسس القيادة التحويلية:

- نظرة عامة على القيادة التحويلية
- مكونات القيادة التحويلية



- عناصر القيادة التحويلية
- أهداف القيادة التحويلية
- إجراءات تطبيق القيادة التحويلية
- استراتيجيات عمل القيادة التحويلية
- تحسين الفعالية التنظيمية من خلال القيادة التحويلية
- القيادة التحويلية مقابل القيادة الظرفية

القائد التحويلي:

- مفهوم القائد التحويلي
- خصائص وسمات القائد التحويلي
- التحديات التي تواجه لقائد التحويلي
- نمط تفكير القائد التحويلي.

استراتيجيات السحر الشخصي:

- نم ثقتك بنفسك: واعتزازك بذاتك
- تعلم تكوين الرؤى: لإلهام تابعيك
- روح لنفسك .. لإظهار مواهبك وقدراتك
- خاطر .. و لكن بحساب
- استخدم لغة جسد إيجابية
- تعلم " قراءة " الآخرين بدقة
- الثقافة وعمق التفكير

الشخصية الكاريزمية فى القيادة:

- الكاريزما والشخصية الجذابة Charisma
- اول استخدام لمصطلح الكاريزما
- العوامل التي تساهم فى ان يصبح الشخص ذو شخصية جذابة
- لماذا يتمتع البعض بالشخصية الكاريزمية دون غيرهم؟
- صفات الشخصية القوية والجذابة



- تطبيق عملي اختبار الكاريزما

التأثير الكاريزمي فى الآخرين:

- التحلي بمشاعر قوية وفياتة
- التمكن من مزامنة لغة الجسد مع الحوار
- التفكير جيدا قبل التحدث
- القدرة على إقناع الآخرين
- تقبل النقد من الآخرين
- الصبر والحفاظ على الإبتسامة دائما
- حسن معاملة الغير
- الاعتدال فى التفاؤل

الكاريزما فى التعامل مع الناس والتأثير فيهم:

- المداخل السهلة إلى العقول والقلوب
- الاحترام والتقدير
- التسامح والبحث عن العذر
- إبحث عن العوامل المشتركة
- الإعجاب والثناء الصادق

إستراتيجيات القيادة الإبتكارية والإبداعية:

- منظومة الإبتكار والإبداع (المفهوم والأبعاد)
- الطريق إلى الإبتكار والإبداع (الخطوات – المهارات المطلوبة)
- أساليب الإبداع والإبتكار ومهارات الإستخدام
- أساسيات القيادة الإبتكارية والإبداعية
- خصائص القيادة الإبتكارية والإبداعية
- مقومات القيادة الإبتكارية والإبداعية



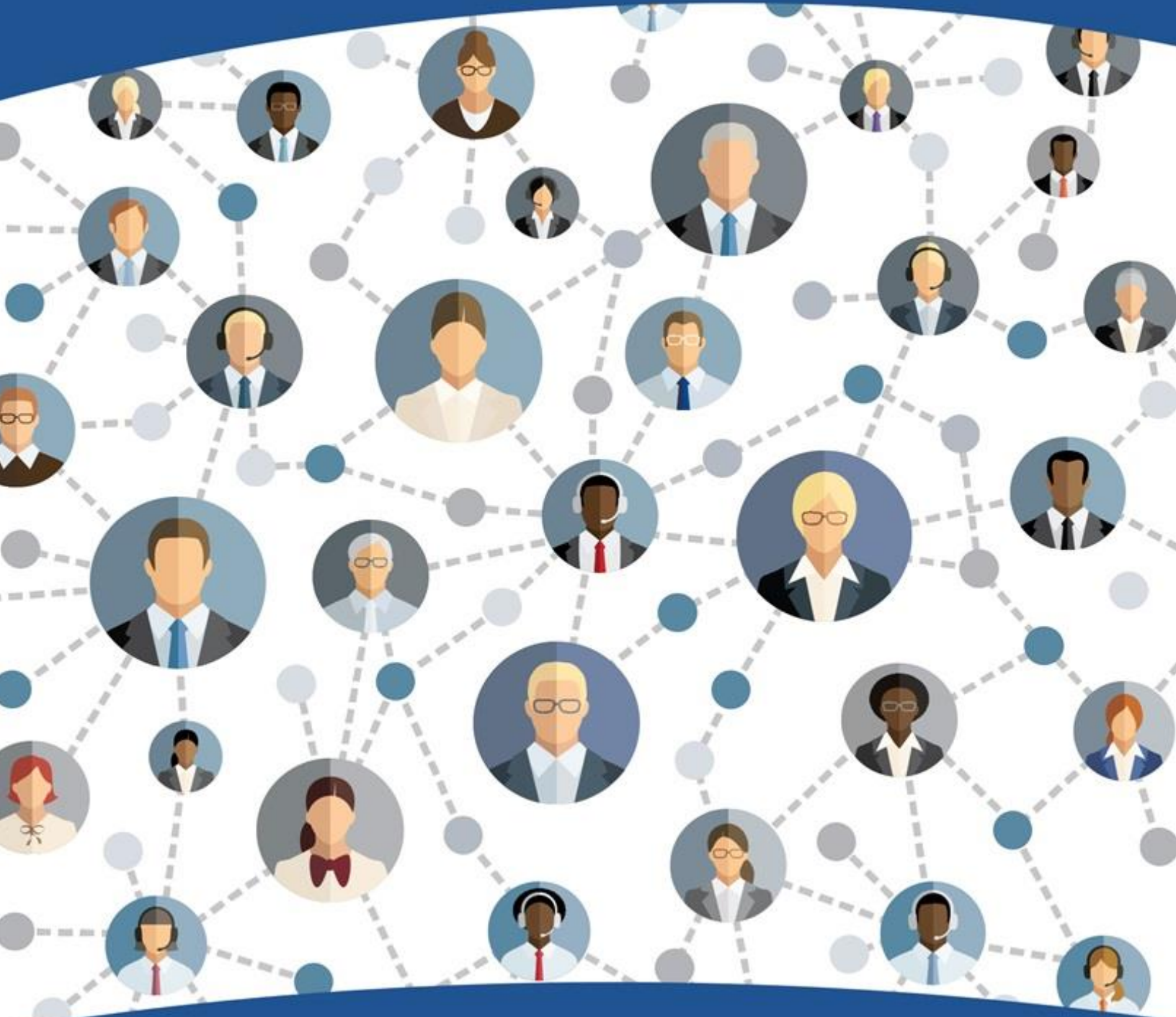
خصائص القادة المبدعين:

- القائد المبتكر والقائد المبدع وتوليد البدائل
- أساليب توليد الأفكار الجديدة
- مهارات تقديم وترتيب الأفكار الجديدة
- كيفية ترجمة الأفكار المبتكرة إلى خطط وبرامج عمل
- دور القائد في تطوير ثقافة الابتكار

الإستراتيجيات الإدارية والقيادية الحديثة:

- السمات والإستراتيجيات الإدارية والقيادية الحديثة وسمات كل منها
- المفاهيم الأساسية لنظم الإستراتيجيات الإدارية المعاصرة والتي تشمل
- إدارة الجودة الشاملة
- معايير العمليات
- إعادة بناء العمليات
- مؤشر قياس الأداء الرئيسية KPI
- بطاقات الأداء المتوازن BSC
- إدارة المعرفة
- دور المشرفين في متابعة وتقييم الأداء
- دور المشرفين في التعرف على دوافع وإتجاهات المرؤوسين
- الأنماط المتقدمة للإشراف والقيادة
- المهارات الإدارية لتحقيق الإتصال الفعال
- الإدارة الإشرافية الفعالة لجماعات العمل وتوجيه وتنمية الأفراد
- مهارات تفويض السلطة ومتطلبات التفويض الفعال

معهد الخليج



الحائز على جائزة أفضل معهد تدريبي في الخليج