

معهد الخليج



الحائز على جائزة أفضل معهد تدريبي في الخليج

القيادة الابتكارية وجدارات الإبداع في بيئات الاعمال

مقدمة:

- القيادي هو من يقود مجموعة من الأفراد بشكل فعال نحو هدف محدد، لذلك يجب أن يتميز القائد بصفات ومهارات فنية، إنسانية، تنظيمية وفكرية، وابتكارية تساعد على التأثير في سلوك متبعيه حتى يتمكن من تحقيق أهداف المؤسسة بأسرع وقت. القيادة الابتكارية تعتبر نقطة التقاء الابتكار والإبداع والموهبة والتخطيط والتنمية، فالقائد الابتكاري لديه القدرة على جمع الأفكار الجديدة بعضها مع بعض، وتنظيم علاقتها غير المترابطة، وجعلها منصة للابتكار والإبداع.
- ويقوم كذلك بتهيئة فرق العمل وإنشاء بيئة عمل ابتكارية داخل المؤسسة، ويهتم دائماً بالاكشاف والتجديد بهدف إيجاد أفضل وأسرع الطرق لتحقيق الأهداف، ولديه روح المبادرة والقدرة على التصرف الواعي والسريع في مختلف المواقع. تم تصميم هذه الدورة " القيادة الابتكارية وجدارات الإبداع في بيئات الاعمال " لتقديم احث المنهجيات والممارسات العالمية في هذا الموضوع الحيوي والهام في عصر التحديات والمنافسة والاستدامة في الاعمال.

أهداف الدورة:

- تحديد أفضل ممارسات القادة عبر التاريخ وكيفية تطبيقها اليوم
- التعبير عن فهم لما تعنيه القيادة في عملك
- شرح قدرات القيادة ومجالات التطوير الشخصي
- تحديد دورك كقائد فعال في أي منظمة
- وضع استراتيجيات لخلق بيئة عمل إيجابية تعزز القيادة
- صقل المهارات الإدارية والقيادية للمشاركين في بناء بيئة عمل تنافسية
- إكساب المشاركين بالطرق الإبداعية والابتكارية للتميز في حل مشكلات العمل



مخرجات الدورة:

- اكتساب القدرة على تطبيق أهم مهارات وأساليب التفكير خارج الصندوق ذات الصلة في العمل أو المواقف الشخصية
- التعرف على أهم النظريات القيادية والقيادة الظرفية بالإضافة إلى التعرف على دور القائد في التفويض وإدارة التغيير
- التعرف على كيفية تحويل الأفكار والطلول الناجحة إلى واقع وكذلك إنشاء ثقافة تفاعلية لتعزيز الابتكار وتطبيق الممارسات الجديدة
- تمكين المشاركين من ممارسة التفكير بطرق غير تقليدية من خلال "التفكير خارج الصندوق" وذلك باستخدام الخرائط الذهنية والذاكرة الصورية وغيرها، بالإضافة إلى وصف الكفاءات الأساسية للذكاء العاطفي

الفئات المستهدفة:

- المدراء والقادة والمشرفين ورؤساء الاقسام في القطاعين الحكومي والخاص والمرشحون لشغل هذه المناصب.

محتوى البرنامج:

خلق تأثير الرؤية:

- القائد كرؤية
- قوة الرؤية الإبداعية
- تأثير القائد على الثقافة
- كيف يسهل القائد الطريق إلى ثقافة التميز
- تنفيذ نهج التواصل القيادي



تطوير قوة القيادة الداخلية:

- دليل لمعرفة نقاط القوة القيادية الخاصة بك
- كيف يستخدم القادة ذكائهم العاطفي
- فهم قاعدة القادة للسلطة
- فهم الديناميكية الروحية الداخلية الخاصة بك
- تأثير القادة على الناس
- إدارة جسمك وعقلك بفعالية

كيف يطور القائد ويحفز الآخرين:

- أسرار لإشراك الآخرين
- أفضل الممارسات للمرشدين والمدربين الفعالين
- القائد المحفز
- كيفية تحفيز نفسك والآخرين
- فهم الأنواع الرئيسية للتحفيز
- كيف يخلق القائد بيئة للتحفيز الذاتي

مهارات القائد في التفويض والتمكين:

- أفضل الممارسات التي يجب تفويضها بشكل فعال
- فوائد التفويض
- الحواجز التي تحول دون التفويض
- وضع استراتيجيات إعداد أهداف الأداء القصوى
- تهيئة المناخ للتمكين
- كيفية استخدام إدارة الوقت والتخطيط وتحديد الأولويات

كيف يبني القائد ثقافة ذروة الأداء:

- القائد كمفكر مبدع
- بناء ثقافة الابتكار والأفكار الجديدة



- خصائص القائد عالي الأداء
- وضع أفضل الممارسات موضع التنفيذ
- كيف تكون استباقيًا في علاقاتك
- دليل لبناء خطة القيادة الشخصية

أفضل الممارسات الإدارية والقيادية لتفعيل القدرات الإبداعية والإبتكارية وصياغة خط العمل:

- المفاهيم المعاصرة للقيادة الإدارية
- الجوانب السلوكية للقيادة والإشراف
- القيادة الإدارية وأساليب تحقيق فعاليتها
- ممارسات الإدارة والقيادة الإبتكارية والإبداعية المتميزة
- المهارات الإدارية والقيادية الداعمة لعملية التميز
- دور القادة في تعزيز ثقافة التميز لدى الموارد البشرية
- الممارسات الإدارية والقيادية لتوفير بيئة مشجعة على الإبداع والإبتكار

الإستراتيجيات اللازمة لتوليد الأفكار الإبداعية والإبتكارية:

- سمات الفكرة الإبداعية والإبتكارية ومتطلبات توليدها
- كيفية توليد الأفكار الإبداعية والإبتكارية
- المتطلبات الأساسية لتطبيق الأفكار الإبداعية والإبتكارية في الواقع العملي
- المراحل التنفيذية للأفكار الإبداعية والإبتكارية في الواقع العملي
- مقومات نجاح تطبيق الأفكار الإبداعية والإبتكارية في الواقع العملي

توليد الأفكار الإبداعية والإبتكارية للتميز في إتخاذ القرارات لحل المشكلات بالعمل:

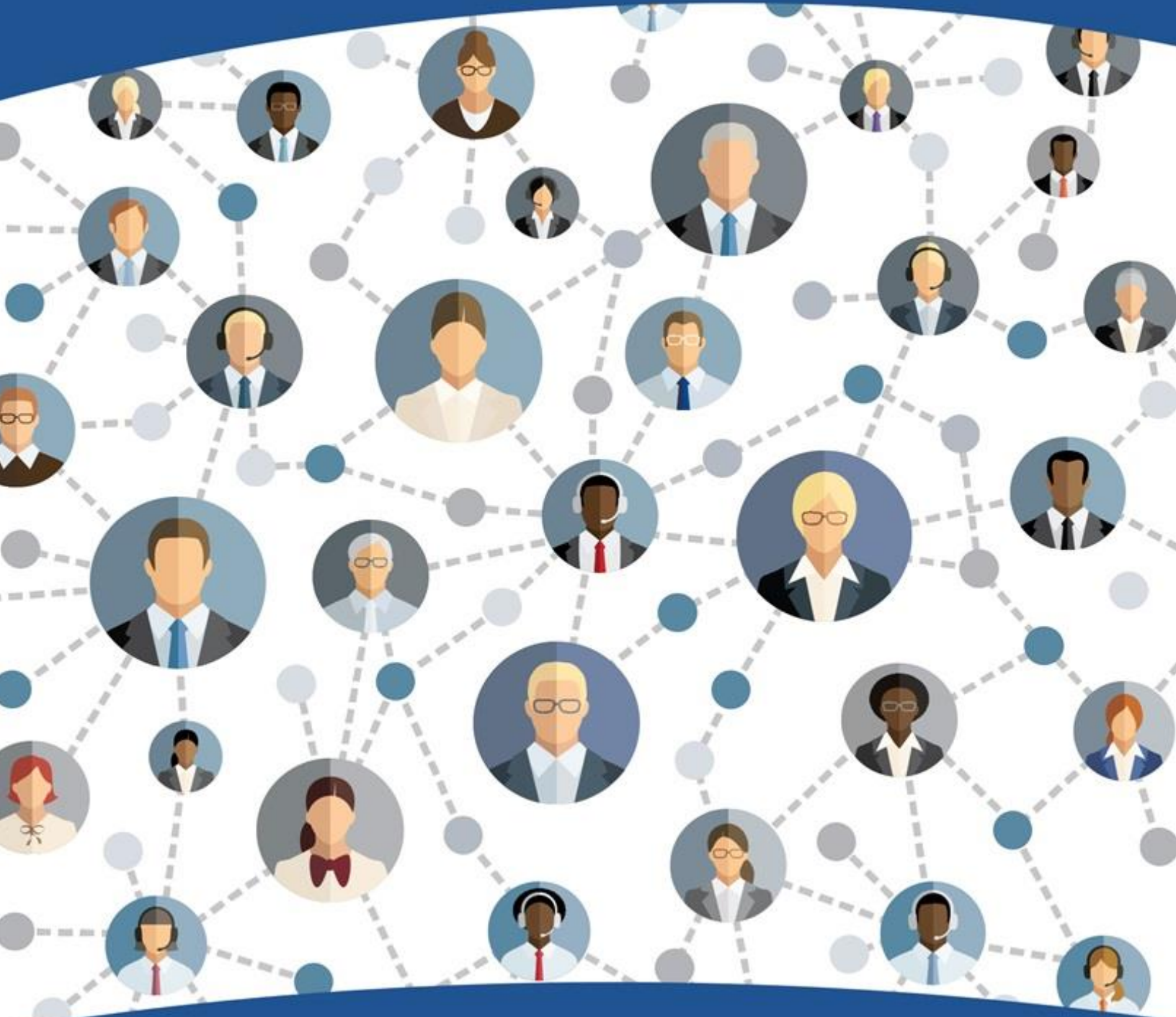
- أساسيات في إدارة الابتكار والإبداع لحل المشكلات وإتخاذ القرارات
- التفكير الاستراتيجي أهم الاستثمارات الحقيقية لتحقيق التميز
- إستخدام التفكير الإبداعى والابتكاري في حل المشكلات وإتخاذ القرارات
- تنمية القدرات الإبداعية والإبتكارية في حل المشكلات وإتخاذ القرارات
- معايير التميز في حل المشكلات بأسلوب إبداعى وإبتكارى



مهارات الذكاء العاطفى للقيادة الفعالة ودورها فى الإلهام والتأثير بفرق العمل لإنجاز الأعمال:

- مفهوم ومبادئ الذكاء العاطفى
- مستويات الذكاء العاطفى وأثرها فى ريادة الأعمال
- مهارات الذكاء العاطفى وأثره فى الإلهام والتأثير فى الآخرين لإنجاز الأعمال
- تطبيق أساليب فعالة فى تبنى الفكر الإيجابى و المبتكر
- تطبيق التحليل النفسى فى القيادة بطريقة الذكاء العاطفى
- إستخدام الذكاء العاطفى فى توجيه فرق العمل
- مهارات الحس الإبداعى والإبتكارى وإنعكاسها على القيادة الفعالة
- حالات وتطبيقات عملية

معهد الخليج



الحائز على جائزة أفضل معهد تدريبي في الخليج