

معهد الخليج



الحائز على جائزة أفضل معهد تدريبي في الخليج



القائد الملهم والتحفيزي الفعال

مقدمة:

- هل يمكنك إلهام قلوب وعقول فريقك كل يوم؟ اذا استطعت ، ستصبح مؤسستك واحدة من أفضل المؤسسات في العالم ،وسيعمل فريقك على إنجازات لا تتخيلها أبدًا. جمعت كلية هارفارد للأعمال بيانات من تقييمات أكثر من 50000 قائد ، وبرزت القدرة على الإلهام كواحدة من أهم الكفاءات. يخلق الإلهام أعلى مستويات المشاركة ، وهو ما يميز أفضل القادة عن أي شخص آخر ، وهو ما يريده الموظفون أكثر من غيرهم في قادتهم.
- تم تصميم هذه الدورة القائد الملهم ، لمساعدة جميع القادة بنجاح على تجاوز جميع الاضطرابات في عالم اليوم شديد التنافس ، نحن بحاجة إلى جيل جديد من القادة الذين يهتمون بشدة برفاهية فريقهم والذين يفهمون بأن الفريق هو قلب قيادتهم. وستساعدك هذه الدورة في إلهام فريقك للإيمان بالمستحيل. وستدفعك كل وحدة تدريبية من هذه الدورة لتصبح القائد الذي كان من المقرر أن تكون عليه ؛ قائد ذو تأثير ، قائد ذو قيمة ، قائد ذو رؤية ، والأهم من ذلك ، قائد ملهم.

اهداف الدورة:

- إكتساب المعرفة بالمفهوم العام للدوافع والحوافز وتأثيرها على الأداء.
- تجسيد نموذج أداء مثالي للقائد، الذي ينظر اليه مرؤوسيه كقدوة.
- وضع رؤية مشتركة محفزة لفريق العمل توحد الجهود وتحفز الهمم
- إدارة كافة أنواع الصراعات التي تحدث داخل فريق العمل
- قيادة فرق العمل نحو مبادرات التغيير الإيجابي في المؤسسة

مخرجات الدورة:

- تمكين المشاركين من تحديد نقاط قوة وضعف الفريق واستخدام الفروق الفردية لأعضاء الفريق لبناء فرق عالية الأداء.



- تعلم كيفية اتخاذ القرارات بتوافق آراء الفريق من خلال المشاركة في عدد من أنشطة بناء الفريق.
- التعرف على سلوكيات وطرق تواصل الفريق الفعال.
- اكتساب المهارات اللازمة لتطوير الثقة والارتباط بين أعضاء الفريق، إنشاء وتمكين فريق فعال، وكذلك إنشاء بيئة محفزة للفريق.
- تمكين المشاركين من تطبيق استراتيجيات لتحسين علاقات الفريق ووضع استراتيجيات لإدارة التغيير داخل الفريق.
- تعلم كيفية قيادة فريق العمل بنجاح ومساعدة الأعضاء على تحقيق كامل قدراتهم.

الفئات المستهدفة:

- المديرين والقادة والمشرفين الذين يرغبون في تطوير المهارات القيادية لتحفيز الموظفين واستخدام تقنيات إيجابية لتعزيز تطوير الموظفين وأدائهم.

محتوى البرنامج:

التعرف على مفهوم واهمية القيادة التحفيزية:

- مفهوم القيادة التحفيزية
- ركائز القيادة التحفيزية
- الفرق بين القائد والمحفز والقائد السلبي
- متى يتم اللجوء للتحفيز
- معادلات التحفيز
- نظريات التحفيز
- كيف تحفز من حولك
- اكتشاف المكونات الأساسية لسلوك الافراد

فهم السلوك الإنساني:

- مفهوم السلوك الإنسان



- المكونات الأساسية لسلوك الافراد
- مبادئ السلوك الإنساني العامة
- مقومات ومتغيرات السلوك
- مؤثرات السلوك الإنساني
- انواع السلوك الإنساني العامة

دور الشخصية في الإلهام:

- تحديد نوع شخصيتك
- تحديد نوع شخصية الآخرين
- المحفزات حسب نوع الشخصية
- تحديد الأهداف
- الأهداف والتحفيز
- إعداد أهداف ذكية
- تقييم وتكييف

وضع "البوصلة" التحفيزية:

- الغرض من الأهداف – أدوات الطاقة للتحفيز
- تطوير الأهداف والتوجيهات للموظفين
- خصائص الأهداف الفعالة
- واقعية، ذات صلة، ذات صلة بشخص، روتينية، حل المشاكل والأهداف المبتكرة
- فهم سبب عدم عمل الأهداف (أحياناً)
- استخدام التفويض كأداة تحفيزية
- تحويل الأهداف إلى خطط عمل – تخطيط العمل والمتابعة

ورشة عمل التواصل والإلهام:

- الديناميات السلوكية للدافع
- علم النفس من الاتصالات – قوة الرسائل الفعالة – ترميز اللفظية (كيفية تجنب قول الشيء الخطأ)



- تقنيات التدريب والإرشاد الفعالة
- تقديم المشورة من أجل التغيير

التحفيز والإلهام القيادي:

- النظريات القائمة على الحاجة
- القيادة نحو بيئة عمل محفزة
- التحفيز من خلال تحقيق التميز
- التحفيز من خلال تحديد الأهداف
- التحفيز من خلال تقييمات الأداء
- التحفيز من خلال حوافز الأداء

افضل ممارسات القيادة التحفيزية:

- مفهوم واهمية القيادة التحفيزية
- صفات القائد التحفيزي
- خصائص ومهارات القائد الفعال
- أدوار القيادة التحفيزية
- أساليب التحفيز

بناء وقيادة فرق فعالة منتجة:

- المفاهيم الأساسية لفرق العمل
- فوائد فرق العمل
- أنواع فرق العمل
- تشكيل الفريق
- مسؤوليات فريق العمل
- خصائص لفريق العمل الناجح
- كيف تبنى وتدير وتحافظ على فريق العمل الفعال
- مهارات الاتصال والتواصل التحفيزي



تطوير وتشغيل الفرق ذاتية الإدارة:

- الفرق المدارة ذاتياً
- فوائد الفرق المدارة ذاتياً
- بعض الجوانب الأخرى من الفرق المدارة ذاتياً

اتخاذ القرارات الفعالة:

- الاسلوب المنهجي لاتخاذ القرارات
- اتخاذ القرارات المرجعية
- التعامل مع المشاكل
- إدراك المشكلة
- تحليل المشكلة
- مخططات السبب والنتيجة
- العصف الذهني
- استخدام قوائم المراجعة
- إشراك الناس
- تحديد ما يجب فعله
- تبني أسلوب منهجي
- الأزمات

تحديد مهام واضحة للفرق:

- تحديد الأهداف
- تخطيط وتنظيم عمل الفريق
- تخصيص العمل
- رصد عمل الفريق
- حفظ السجلات وتقديم التقارير
- أدوات أخرى للحفاظ على السيطرة
- مراقبة الأداء

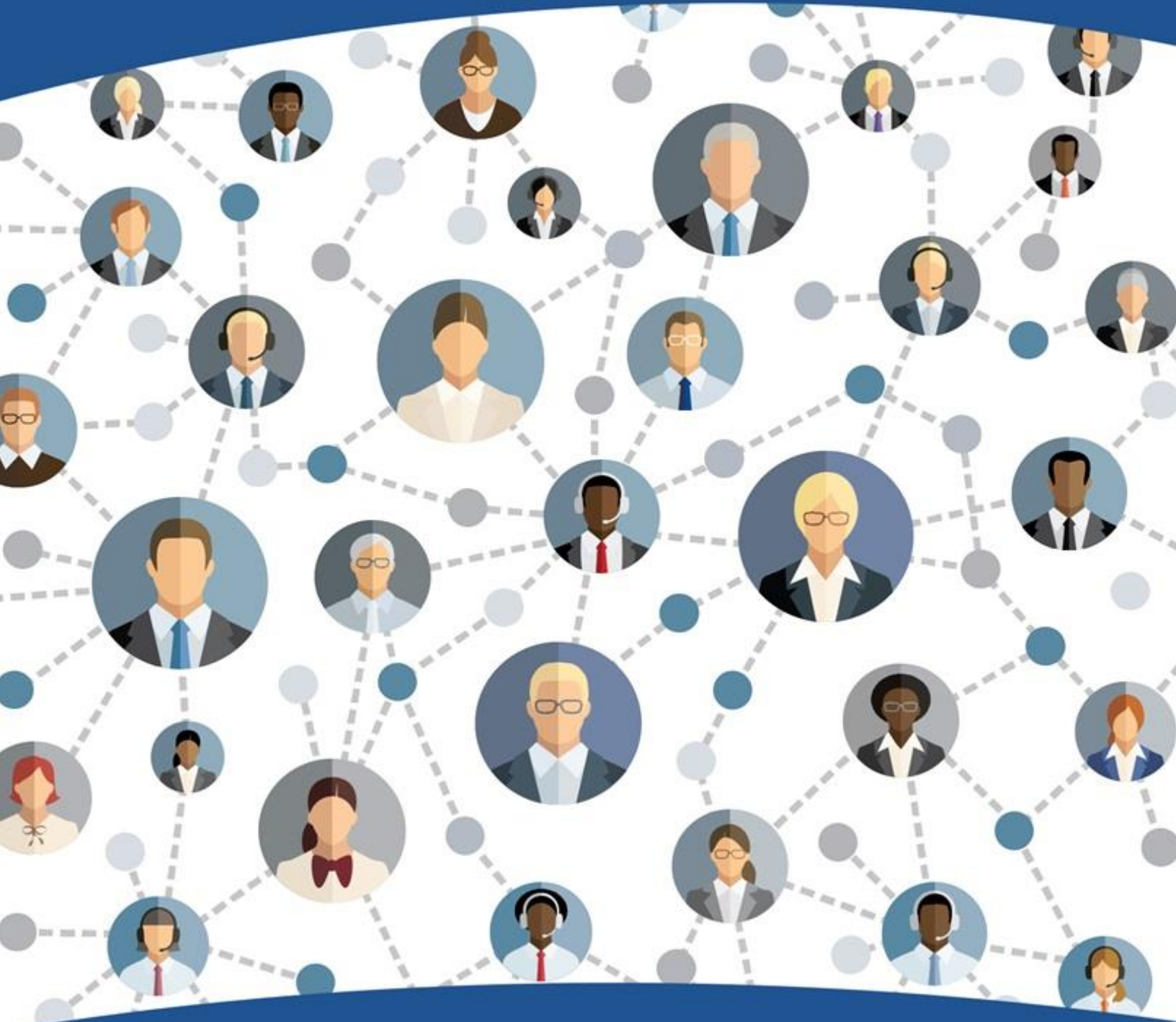


- اتخاذ إجراءات تصحيحية
- أهمية التغذية الراجعة
- تغذية راجعة بناءة

إلهام الفريق للوصول لأداء أفضل:

- تحديد أدوار الفريق
- مؤشر "بيلن"
- تناسب المحفزات الفردية والجماعية
- مصفوفة القيم المتناسبة
- مفاتيح لحل نزاعات القيم
- مزيج الإلهام
- خلق بيئة داعمة
- رفع طاقة فريقك

معهد الخليج



الحائز على جائزة أفضل معهد تدريبي في الخليج