

معهد الخليج



الحائز على جائزة أفضل معهد تدريبي في الخليج

الذكاء الاجتماعي لقادة الأعمال

مقدمة:

- الذكاء الاجتماعي هو واحد من أهم نقاط القوة الشخصية لتحديد نجاح القادة لأن القيادة هي ذات طبيعة اجتماعية. ومن خلال تفاعلاته مع الآخرين، يجب على القادة تحفيز الناس على بذل قصارى جهدهم ومواءمة سلوكهم مع الأهداف التنظيمية. الذكاء الاجتماعي (SI) هو مزيج من المهارة والوعي الاجتماعي يمكن قادة الأعمال من التفاعل بفعالية مع الآخرين والحصول على تأييد وتعاون في مكان العمل. باستخدام مزيج من الذكاء العاطفي والإدراك، الذكاء الاجتماعي هو مهارة، والتي يمكن تعلمها وتطويرها. ستقدم هذه الدورة للمشاركين مقاربات وأفكار ومبادئ لتعزيز جودة قيادة الآخرين، وتطوير وعي ذاتي واجتماعي كبير وصقل المهارات ليصبحوا قادة أذكاء اجتماعياً.

أهداف الدورة:

إن إتقانك لفن الذكاء الاجتماعي و إدراك تأثيره الإيجابي في العمل سيُمكنك من:

- إنشاء وتوثيق شبكة العلاقات المهنية
- التواصل مع الآخرين عبر اتباع سلوكيات محددة
- التحكم في إنفعالاتك و ردود أفعالك و بالتالي إتخاذ قرارات أكثر فاعلية و كفاءة
- تطوير و تحسين علاقاتك مع الآخرين بما يساعد على تحقيق أهداف المؤسسة بكفاءة و فعالية
- تطبيق منهجيات فعّالة في إقناع والتأثير على الآخرين في مكان العمل
- تعزيز قوة تأثيرك القيادي و توجيه و تعديل سلوك مرؤوسيك بسلاسة
- التحكم في الانطباع الذي قد تتركه في أذهان من تتعامل معهم،
- التعامل مع المشاكل و الضغوط في العمل بطريقة أكثر كفاءة و فعالية



الفئات المستهدفة:

- تم تصميم هذه الدورة للمديرين والمديرين التنفيذيين ورؤساء الأقسام والمشرفين وقادة الفريق والأفراد الذين يعانون من مسؤوليات الإدارة، الذين يعتمد نجاحهم على إدارة الناس من خلال التواصل الواضح والموقف التعاوني.

محتوى البرنامج:

الذكاء الاجتماعي والعاطفي:

- الاختلافات وأوجه التشابه بين الذكاء الاجتماعي والعاطفي
- EQ مقابل IQ
- تطوير ركائز الذكاء الاجتماعي
- الأنواع المتعددة للذكاء
- المكونات الأساسية للذكاء الاجتماعي
- قناعات أساسية من أجل إكتساب قوة الذكاء الاجتماعي
- علاقة الذكاء الاجتماعي بالنجاح في العمل
- تطبيقات وفوائد الذكاء الاجتماعي للأعمال

القائد الذكي اجتماعيا:

- علاقة الذكاء الاجتماعي بالقيادة
- موقع الذكاء الاجتماعي ضمن مستويات القيادة
- استخدام الذكاء الاجتماعي في إدارة التغيير
- استخدام الذكاء الاجتماعي في تحفيز الآخرين
- الذكاء الاجتماعي و فن توجيه النقد البناء

الكفاءات القيادية للذكاء العاطفي والاجتماعي:

- الوعي الذاتي



- الإدارة الذاتية
- الوعي الاجتماعي
- إدارة العلاقات

التنظيم والثقافة:

- تطوير الذكاء في مكان العمل، وهي منظمة تقدر وتعزز الذكاء الاجتماعي
- معلومات مكان العمل "فن خلق تجربة أفضل للعمل الذي يدفع نتائج الأعمال الملموسة"
- إدارة الموارد البشرية والذكاء العاطفي
- الذكاء الاجتماعي والعاطفي في التحفيز والالهام

التواصل الذكي اجتماعيا:

- التواصل بفعالية مع التعاطف والتعاطف
- بناء العلاقات باستخدام الذكاء الاجتماعي
- فهم علاقة لغة الجسد مع العواطف
- مهارات الاستماع - كيفية الاستماع والتواجد
- التدريب التنفيذي لتحسين الوعي الذاتي والإدارة الذاتية

فرق ذكية اجتماعيا - تطوير الذكاء الاجتماعي بين فريقك:

- خلق بيئة من الانفتاح والثقة
- أنماط عاطفية للفرق
- ردود الفعل القيمة والصدق
- بناء تعاون متعدد الثقافات

الوعي الاجتماعي:

- القدرة على الشعور بمشاعر الآخرين ووجهات نظرهم .
- الاهتمام النشط بمخاوفهم والتقاط الإشارات حول ما يشعر به الآخرون ويفكرون فيه.
- القدرة على قراءة التيارات العاطفية للمجموعة وعلاقات القوة .

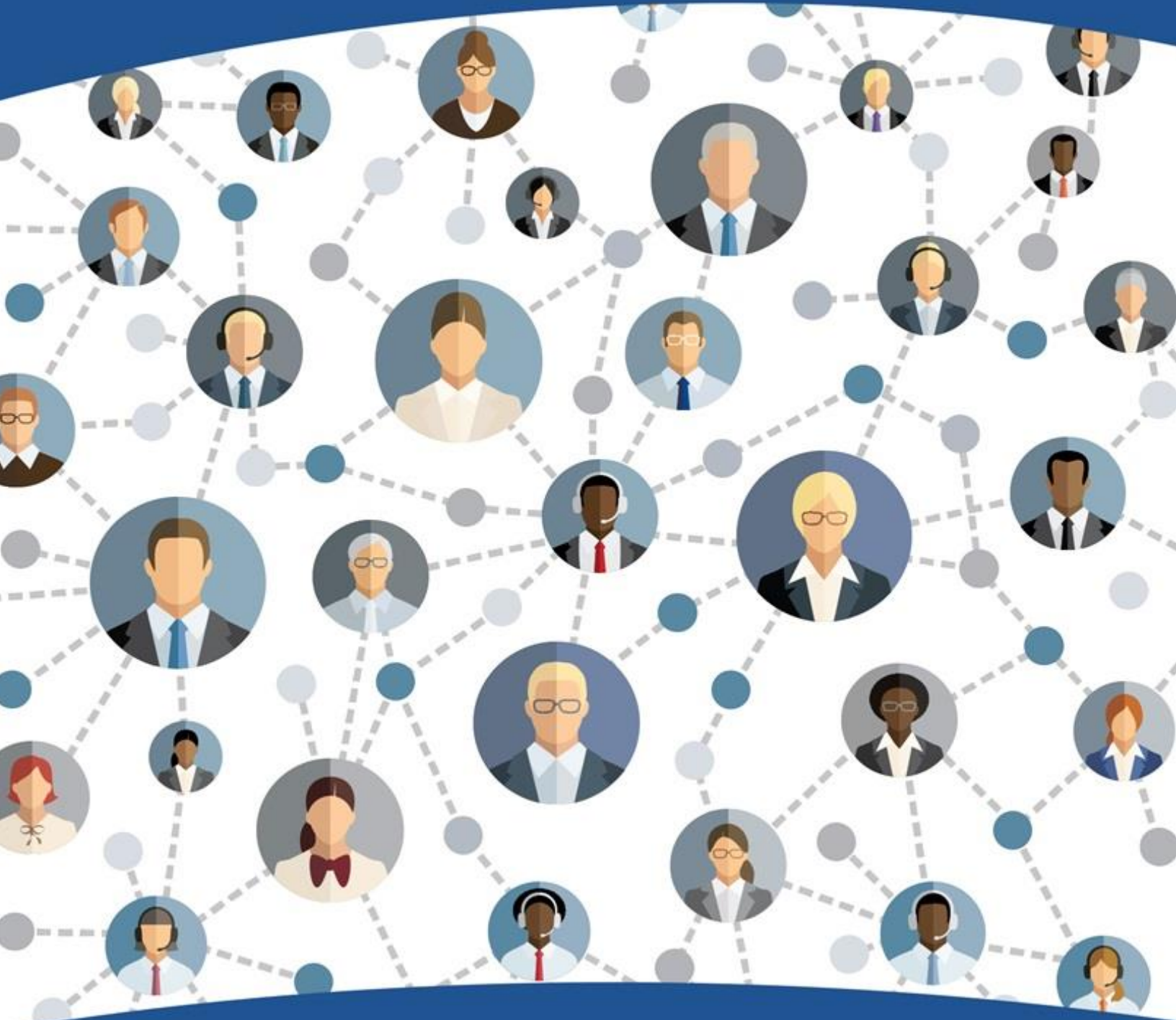


- تحديد المؤثرين والشبكات والديناميكيات التنظيمية.

ورشة عمل إدارة العلاقات:

- القدرة على التأثير الإيجابي على الآخرين، إقناع أو إقناع الآخرين من أجل كسب دعمهم.
- القدرة على تعزيز التعلم طويل الأجل أو تطوير الآخرين من خلال تقديم التغذية المرتدة والتوجيه والدعم.
- القدرة على مساعدة الآخرين من خلال المواقف العاطفية أو المتوترة، وجلب الخلافات بلباقة إلى العلن وإيجاد حلول للجميع تأييدها.
- القدرة على إلهام وتوجيه الأفراد والجماعات نحو رؤية ذات مغزى للتميز، وإخراج الأفضل في الآخرين.
- القدرة على العمل مع الآخرين من أجل تحقيق هدف مشترك؛ المشاركة بنشاط، وتقاسم المسؤولية والمكافآت، والمساهمة في قدرة الفريق.

معهد الخليج



الحائز على جائزة أفضل معهد تدريبي في الخليج