

معهد الخليج



الحائز على جائزة أفضل معهد تدريبي في الخليج



الذكاء الإجتماعي و قوة التأثير الإيجابي في العمل

أهداف الدورة التدريبية

- التحكم في إنفعالاتك و ردود أفعالك و بالتالي إتخاذ قرارات أكثر فاعلية و كفاءة
- تطوير و تحسين علاقاتك مع الآخرين بما يساعد على تحقيق أهداف المؤسسة بكفاءة و فاعلية
- تعزيز قوة تأثيرك القيادي و توجيه و تعديل سلوك مرؤوسيك بسلاسة
- التحكم في الإنطباع الأول الذي قد تتركه في أذهان من تتعامل معهم، و تقليل قوة تأثير ذلك الإنطباع عليك
- التعامل مع المشاكل و الضغوط في العمل بطريقة أكثر كفاءة و فاعلية

أثر التدريب على المؤسسة

- توافر مناخ صحي إيجابي بين العاملين بالمؤسسة
- إنتشار روح العمل الجماعي و الإيجابية بين كافة العاملين بالمؤسسة
- إنتشار روح المنافسة الإيجابية و إنخفاض روح الصراع الغير مجدي بين الأفراد بالمؤسسة
- تعزيز قدرة المدراء و العاملين على حل المشكلات الشخصية و مشكلات التعامل بين الأفراد بشكل أكثر إيجابية
- إستغلال طاقات المرؤوسين في تطوير العمل، بدلاً من هدرها في الصراعات والمشاكل الشخصية

أثر التدريب على المتدرب

- التعامل بإيجابية و إحترافية مع المشكلات الشخصية و خاصة مشكلات التعامل مع الآخرين من الزملاء أو الرؤساء أو المرؤوسين
- تعزيز قدراتك و مهاراتك في التعامل مع الأنواع المختلفة من ضغوط العمل و خاصة تلك الضغوط الناجمة عن التعامل مع الآخرين



- تحسين قدراتك على تحفيز الآخرين و توجيه سلوكياتهم بإحترافية بما يساعد على تحقيق أهداف المؤسسة
- تعزيز قدرتك على تكوين إنطباع أول إيجابي لدى المتعاملين معهم، و تخفيض أثر الإنطباع الأول لديك
- تطوير قدرتك على التعامل مع كافة أنماط البشر

الفئات المستهدفة

- المدراء بمختلف المستويات الإدارية التنفيذية و الوسطى و العليا
- المرشدين لشغل مناصب إدارية تنفيذية و وسطى و عليا
- كل من يجد في نفسه الرغبة في تطوير مستوى الذكاء الإجتماعي لديه وت تعزيز قدرته على التعامل مع مختلف أنماط البشر

محاوِر الدورة

أساسيات الذكاء الإجتماعي

- ماهية و أهمية الذكاء الإجتماعي
- الأنواع المتعددة للذكاء
- المكونات الأساسية للذكاء الإجتماعي
- قناعات أساسية من أجل إكتساب قوة الذكاء الإجتماعي
- علاقة الذكاء الإجتماعي بالنجاح في العمل
- نموذج SEE Do Get

الذكاء الإجتماعي و إدارة الذات

- الوعي بالذات (القواعد و الأساليب)
- مآكات ضبط النفس
- إدارة العواطف
- فن إدارة الإنفعالات



- الغضب العقلاني

الذكاء الإجتماعي و القيادة

- علاقة الذكاء الإجتماعي بالقيادة
- موقع الذكاء الإجتماعي ضمن مستويات القيادة
- استخدام أسلوب Iceberg لتوجيه و إدارة سلوك الآخرين
- استخدام الذكاء الإجتماعي في إدارة التغيير
- استخدام الذكاء الإجتماعي في تحفيز الآخرين
- الذكاء الإجتماعي و فن توجيه النقد البناء

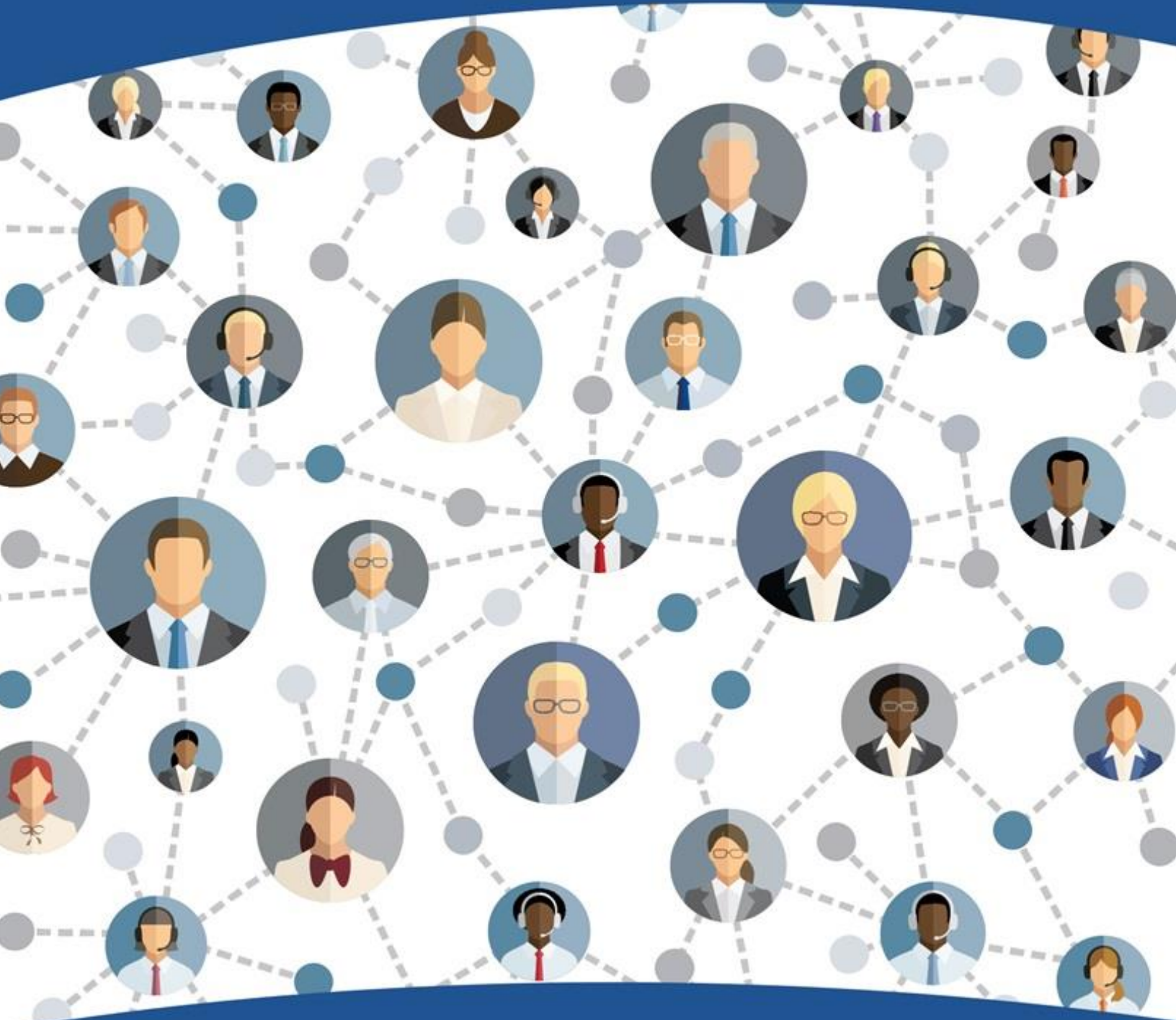
الذكاء الإجتماعي و بناء العلاقات

- فن إدارة الإنطباع الأول
- الهيات الإجتماعية الأربعة
- استخدام أدوات الذكاء الإجتماعي في الإنصات للآخرين
- توجيه العلاقات الإنسانية
- التعامل مع بنك المشاعر

تطبيقات الذكاء الإجتماعي في الإقناع و حل المشاكل و الأزمات

- تطبيقات الذكاء الإجتماعي في الإقناع
- استخدام الذكاء الإجتماعي في حل المشكلات
- التعامل مع مختلف أنماط الناس وقت المشكلات
- استخدام الذكاء الإجتماعي في إدارة الصراع
- أثر أسلوب أيزنهاور و باركنسون على إدارة المشكلات و الأزمات

معهد الخليج



الحائز على جائزة أفضل معهد تدريبي في الخليج