

معهد الخليج



الحائز على جائزة أفضل معهد تدريبي في الخليج

التوجهات والمفاهيم الحديثة في الادارة المتميزة والقيادة الذكية

الاهداف:

- تحديد المرتكزات الشخصية القيادية القادرة على التعامل مع التحديات التنظيمية والتنافسية المعاصرة
- تأصيل السمات و الاستراتيجيات والنظريات الادارية والقيادية الحديثة
- تعزيز المهارات والقدرات في افضل الممارسات العالمية في الإدارة والقيادة الذكية
- تعريف المشاركين بمفهوم و أهمية مهارة التخطيط و التخطيط الاستراتيجي و عناصره و ابعاده المختلفة
- تمكين المشاركين من قياس فعالية الخطة الاستراتيجية من خلال قياس مؤشرات الاداء
- تعزيز القادة بالمهارات الادارية والقيادية من اجل تحفيز الاخرين على التغيير الايجابي على الاداء
- اثراء المعرفة بأفضل الممارسات العالمية في كفاءات وجدارات الادارة والقيادة الذكية
- تعزيز تطبيقات ومفاهيم الجودة والتميز المؤسسي من أفضل الممارسات الإدارية
- تحقيق أفضل ممارسات الادارة العالمية واستراتيجيات الاعمال الناجحة
- الكفاءة القيادية في التعامل مع الاختلافات الثقافية والبشرية في بيئة العمل
- ممارسة الابداع في تنفيذ الرؤية الاستراتيجية وتطوير العمليات وبناء العلاقات اليجابية
- الابتكار والابداع في حل المشكلات واتخاذ القرارات الادارية بكفاءة
- تزويد المشاركين بمنهجية وأدوات علم دراسات المستقبل وأساليب التنبؤ العلمي
- تزويد المشاركين بالمهارات الأساسية لبناء السيناريوهات المستقبلية ووضع الاستراتيجيات المستقبلية
- تبادل الخبرات والتجارب بين المشاركين في ميادين ومجالات القيادة والتنافسية وقياس الفعالية والأداء

مزايا الدورة:

- الإطلاع على آخر ما توصلت إليه اتجاهات القيادة الحديثة



- الاعتماد على نتائج خبرات ودراسات ميدانية من واقع المؤسسات في العالم
- استخدام أساليب نظرية وورشات عمل تطبيقية لتعميق الخبرات
- تفعيل نظرية كوزز وبوسنر العالمية في القيادة

أهمية الدورة للمؤسسات :

- التعرف على مفهوم الإدارة الحديثة في المنظمات
- التعرف على واجبات ومسؤوليات المدير في بناء الإدارة الحديثة
- التعرف على المهارات القيادية والسلوكية للمدراء
- التعرف على أهمية التخطيط الاستراتيجي في المستويات الإدارية المختلفة
- التعرف على الأساليب الحديثة في حل المشكلات واتخاذ القرارات

الاستفادة المتوقعة:

- فهم نظريات ومفاهيم ومهارات القيادة والإدارة الفاعلة، والاستمرار في معرفة مصادر التطوير والتفكير.
- فهم العمل المؤسسي ومتطلباته، وطرق معالجة المشكلات وخلق المبادرات.
- الثقة بالنفس من الداخل وتكوين الثقة بالآخرين وقيادتهم.
- القدرة على التأثير وتحريك الناس نحو أهداف مرسومة مخطط لها تخدم المنظمة.
- ارتفاع الأداء الشخصي واستثمار أفضل ما يمكن من القدرات الفطرية والمهارات المكتسبة لدى المشاركين.
- الإلمام بطرق وأدوات التطوير الإداري والقيادي مما يخول المشاركين بالقيام بمشروعات على أسس منهجية وعلمية.
- التمكن من تحقيق الأهداف الشخصية والمؤسسية دون تعارض بالتزام أخلاقيات المهنة.
- بناء قادة الفكر المعرفي والقدرة على الحوار الفكري والمؤسسي المقنع لبناء رؤى ومشروعات مستقبلية.
- قيادة الفريق المرن والفرق العالية الأداء وتحقيق ات التميز العالمية
- التميز في التفكير وتطبيق الممارسات الإدارية المتقدمة في تحسين أداء النظم والموارد داخل المؤسسة .



- تحقيق المهارات المختلفة للتميز الإداري و التعامل مع متغيرات العمل .
- التميز القيادي في إعادة توجيه أداء الموظفين للتميز ولضمان تحقيق النجاح المستدام للمؤسسة.
- التميز القيادي تحت ديناميكية الازمات و الضغوط .
- التمکن من التجاوب بكفاءة وفاعلية مع متطلبات المناصب القيادية والتوازن في الحياة.
- التمکن من العمل كميسر للأفكار وحسن تنمية وقيادة التابعين.

ما يميز البرنامج:

- منهج علمي يشتمل على المحاور العالمية في إدارة وتطوير الاعمال.
- منهج موجه لإعداد القادة الحاليين وصناعة قادة المستقبل.
- يعتمد المنهج التدريبي على التكامل البنائي في المعلومة والمهارة والاتجاه السلوكي.
- يحتوي البرنامج على العديد من الأنشطة والفعاليات ذات الكفاءة المرتفعة لصقل الخبرات.
- يشتمل على مواقف قيادية مختلفة. Leadership Situations
- يتضمن دراسة حالات Case Studies
- يعتمد على التقييم المستمر مع التحدي الفكري واستمرارية الدعم.
- يعتمد على العمل الجماعي لتعزيز المهارات القيادية . Team Learning
- يشتمل البرنامج على مهارات فن الإلقاء والعرض. Presentation Skills.
- يشتمل البرنامج افضل الممارسات الإدارية والقيادية لبناء الفكر القيادي والمتعلقة بأخر الدراسات والبحوث
- يشتمل البرنامج على اصدارات سمعية وبصرية بمجال القيادة والإدارة
- يتميز البرنامج بالتفاعل وتنمية مهارات المبادرات القيادية وصلها لتكوين مشاريع كبيرة ومهمة
- يحتوي البرنامج على عدد من المقاييس القيادية Leadership Assessments

الفئات المستهدفة:

- المدراء التنفيذيين.
- نواب ومساعدى المدير العام.



- مدراء الإدارات.
- مدراء المشروعات.
- مدراء الصيانة والإنتاج.
- مدراء الموارد البشرية والتدريب .
- رؤساء الأقسام.
- رؤساء الوحدات الإدارية.
- رؤساء فرق العمل.
- الأخصائيون ذوي المسؤوليات في الإدارات التنفيذية والإشرافية

محاو البرنامج :

الكفاءة والجدارة في التميز القيادي:

- القدرات اللازمة لتأثير القيادة المتميزة
- آليات القيادة المتميزة والتميز القيادي والإداري
- التقنيات الحديثة لقيادة التغيير الجذري للتميز الإداري.
- مهام القائد الإبداعي في البيئة للتغيير الجذري
- كيفية ترجمة الأفكار المبتكرة إلى خطط وبرامج عمل
- القيادة ... سيكولوجية صنع القرار الذكي ومهارات التفكير الحيوي

المهارات القيادية والثقة بالذات:

- المفاهيم الأساسية لـ "إدارة الانتباه و الثقة بالذات"
- إدارة الانتباه و الانتقال من العمل السطحي إلى العمل العميق
- مؤشرات إدارة الانتباه وتأثيرها في رؤية و إدارة المستقبل
- أدوات إدارة الانتباه الفعالة
- الطرق الذكية للتغلب على انعدام الثقة بالذات
- الخطوات السبعة التي تساعد في تنمية الثقة بالذات
- القيادة والخطوات الخمسة في إتقان إدارة الذات

دبلوماسية قيادة التمكين و التطوير:

- المفهوم الحديث لعملية التمكين
- النماذج المتقدمة للتمكين
- أهمية التمكين الوظيفي للأفراد والمؤسسات
- التمكين كإستراتيجية قيادية فعالة
- متطلبات التمكين الوظيفي الناجح
- التحديات المؤثرة على نجاح التمكين الوظيفي

مهارات القيادة المتميزة السبيل للإبداع:

- القدرات اللازمة لتأثير القيادة المتميزة
- آليات القيادة المتميزة.
- التقنيات الحديثة لقيادة التغيير الجذري للتميز الإداري.
- مهام القائد الإبداعي في البيئة للتغيير الجذري
- مبادئ قيادة التغيير الجذري لتحقيق التميز
- تنمية القيادة المتميزة من أجل التميز الإداري

تعزيز كفاءة التميز في قيادة فرق العمل الفعالة:

- القدرات اللازمة لتأثير القيادة المتميزة
- قيادة العمل الجماعي وتطوير وتحسين القدرة التطويرية
- التعرف على استراتيجيات تآزر الفريق حتى يكون الكل أكبر من مجموع الأجزاء
- العمل على تفعيل الصلات الإيجابية والروابط التفاعلية في البيئة العمل التشغيلية، والتشجيع على وجود حالة من الترابط بين العمليات والمبادرات.
- مهارات تحقيق الأهداف من خلال العمل الجماعي والدافع المشترك لإنجاز المهام والأدوار (إستقصاء عملي تحليلي)
- القيادة و تحقيق التمكين النفسي للأفراد الفريق
- دور القائد التشغيلي في حل الصراع وتفعيل نتائج الفريق
- الخصائص الخمسة لفريق العمل الناجح

تحسين فعالية الأداء الإبداعي والإبتكاري وتنمية العمل الإداري:

- تعريف الفعالية الإدارية
- إجراءات و مقومات الفعالية الإدارية في المنظمات العربية
- مبادئ الإدارة الإبداعية والإبتكارية المتقدمة
- المهارات القيادية و الإبداعية اللازمة لتحقيق الفعالية الكاملة.
- الفعالية والدافعية وتحفيز الطاقات البشرية المتكاملة.
- القيادة والعمل الجماعي لزيادة فعالية الأداء المتميز

كفاءة رسم و تنفيذ ومتابعة خطط العمل الإستراتيجية:

- المفاهيم المتكاملة للتخطيط الفعال
- التخطيط والابداع والابتكار في العمل
- أساليب تحويل الأفكار الإبداعية إلى خطط تنفيذية
- تصميم نظام التخطيط حسب المتغيرات العالمية الجديدة
- مهارات المتابعة والابتكار، كيفية قياس كفاءة التخطيط والمتابعة
- مهارات حل مشكلات العمل بشكل إبتكاري اثناء التنفيذ.
- مبادئ التخطيط الاستراتيجي الفعال
- الفرق بين التخطيط الاستراتيجي والتشغيلي

دبلوماسية الإدارة الإحترافية في حل المشكلات:

- تعريف المشكلة.
- الفرق بين الحدث والمشكلة والأزمة.
- خطوات الحلول الإبداعية لحل المشكلات.
- أسلوب العصف الذهني للحلول الإبداعية لحل المشكلات.
- الخرائط الذهنية لتحليل المشكلات.
- مخططات "دونكر" لإبتكار حلول المشكلات.
- المصفوفة المورفولوجية لحلول المشكلات الإبداعية.



- أسلوب النظرة الخاطفة لحل المشكلات.

الممارسات العالمية في كفاءات وجدارات القيادة الذكية:

- مفهوم القيادة الذكية
- القيادة الذكية وقوانين القيادة العالمية
- ممارسات القيادة الذكية في تبسيط وتحديد الأولويات وبناء الافكار
- الكفاءات القيادية في التعامل مع الاختلافات الثقافية والبشرية في بيئة العمل
- جدارة تنوع الفكر والابداع والابتكار في الادارة والقيادة
- مناقشة أثر القيادة الذكية في تطوير العمل ،حفز الهمم ، وتحقيق النتائج
- اثراء المعرفة بأفضل الممارسات العالمية في كفاءات وجدارات الادارة والقيادة الذكية
- تعزيز القادة بالمهارات القيادية من اجل تحفيز الاخرين على التغيير الايجابي في الاداء
- تحقيق ابداع الذكاء العاطفي والمهارات الاجتماعية

فنون ا لإدارة الحديثة للمدراء:

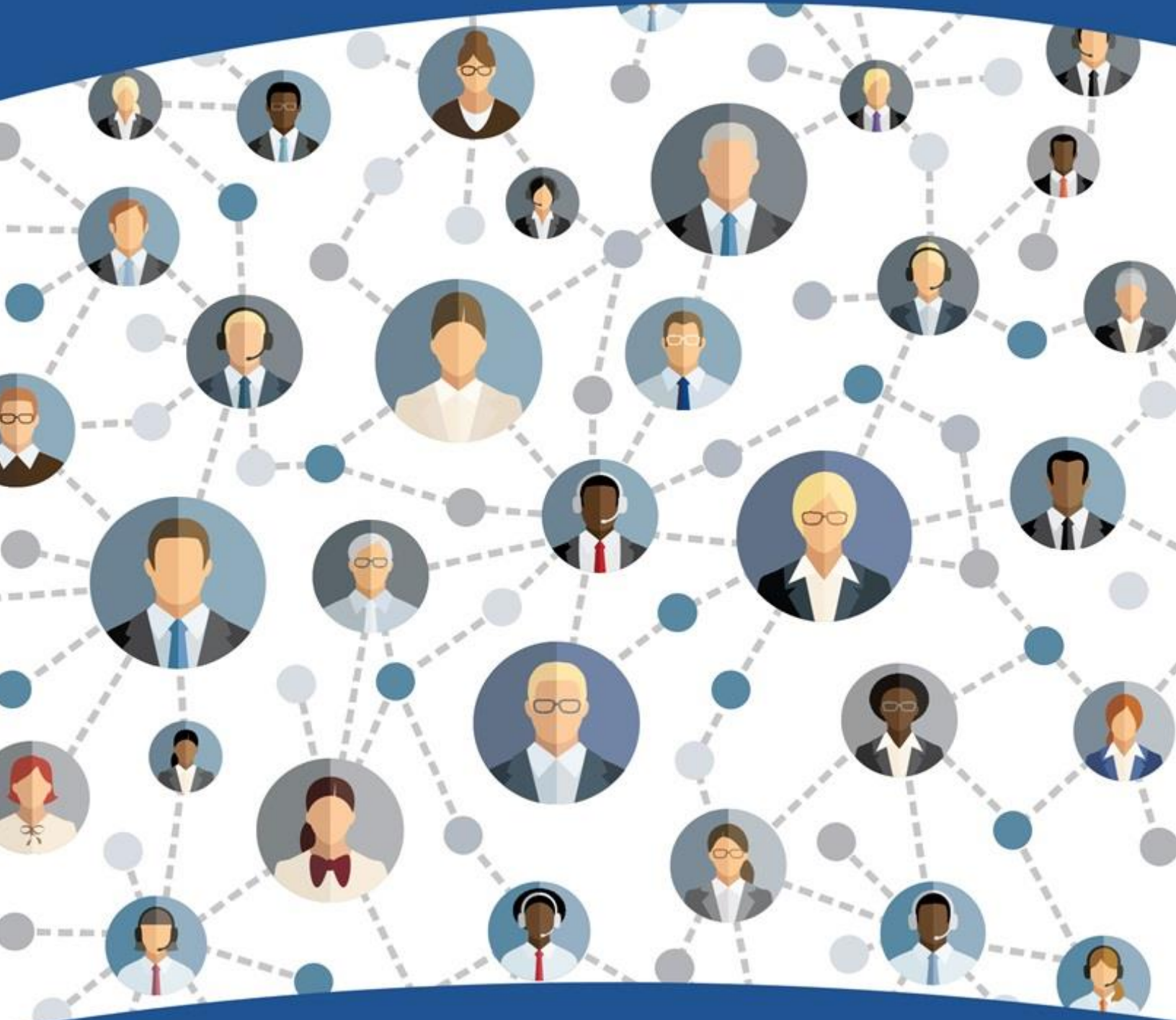
- الإدارة الاستشرافية Future Management
- الإدارة المرئية Visual Management
- إدارة المعرفة Knowledge Management
- الإدارة بالذكاء العاطفي Emotional Intelligence



مخرجات البرنامج :

- فهم وتطبيق افضل الممارسات والجدارات في الإدارة والقيادة
- القدرة، على مواجهة تحديات العمل الحالية والمستقبلية
- تطوير المهارات والمعارف والكفاءات التي تعظيم إمكانات الإدارة والقيادة
- بناء القدرات التنظيمية والشخصية
- التميز في المسؤولية ، الأخلاق الاجتماعية ، السلوك التنظيمي وتسوية النزاعات
- تصميم آليات الاتصال الفعال لضمان التواصل مع الآخرين و التغلب على عوائق الاتصال
- تمييز المخاطر وإدارة التغيير لتحقيق مكاسب تنافسية فعالة
- إدارة المخاطر الاستراتيجية والقيادة من خلال الإبداع في مواكبة التغيرات الاستراتيجية
- الكفاءة والجودة والابتكار في بناء فرق العمل الديناميكية في تميز أدائها
- قياده المؤسسات بطريقة استباقية تتنبأ بالمستقبل من خلال تحليل المعطيات الحالية
- تعزيز الأداء المؤسسي والأفراد من خلال تميز المهارات الإدارية والقيادية
- تحقيق جدارات التخطيط وقيادة الاعمال

معهد الخليج



الحائز على جائزة أفضل معهد تدريبي في الخليج