

معهد الخليج



الحائز على جائزة أفضل معهد تدريبي في الخليج

الاستراتيجيات الحديثة في القيادة والتخطيط والرقابة والتوجيه

مقدمة:

- تم تصميم هذه الدورة التفاعلية "الاستراتيجيات الحديثة في القيادة والتخطيط والرقابة والتوجيه"، للتعرف على كيفية استخدام مجموعة من تقنيات القيادة في إعدادات مختلفة وكيفية استخدام أدوات الإدارة للحصول على أفضل أداء ممكن من الأشخاص وفريق العمل، نهدف الدورة إلى تزويدك بمجموعة من الأدوات والأفكار العملية لقيادة وإدارة الافراد وفرقك بفعالية. ومن خلال هذه الدورة سوف يحصل المشاركون على تقنيات عالمية جديدة، ونماذج عملية، ومنهجيات لفهم وتحليل وتنفيذ الاستراتيجيات والخطط الاستراتيجية الرؤيوية والإجراءات لتحقيق النمو والنتائج التي تتجاوز أهدافك.

أهداف البرنامج:

- دراسة الإدارة الفعالة للأفكار والمعتقدات والتركيز والعمل
- النظر في كيفية بناء الثقة والحماس والشجاعة لدى الآخرين
- استكشاف طرق تحسين التواصل
- اكتساب نظرة ثاقبة لنقاط القوة والضعف وأنماط القيادة الخاصة بهم
- القدرة على فهم التركيبة العاطفية لفرقهم وزملائهم وعملائهم
- القدرة على تسخير الذكاء العاطفي لإطلاق سراح الإبداع في مكان العمل
- فهم وممارسة مهارات قيادة وإدارة الأشخاص الرئيسيين للتحفيز نحو التميز
- إنشاء استراتيجيات التواصل المرنة والمؤثرة
- تحديد الاستراتيجيات لبناء وتعزيز المرونة في إدارة الأشخاص
- وصف الآليات الذهنية لتطوير المرونة والرشاقة

مخرجات البرنامج:

- تعلم كيفية تحسين نقاط القوة الشخصية وإدارة المناطق التي تتطلب الاهتمام
- تحسين مهارات التواصل والتأثير الشخصي
- تعزيز الأداء الشخصي والمصداقية مع الزملاء والنجاح الوظيفي
- الحصول على الدوافع متى وأين تحتاجها
- فهم الموظفين وتعزيز القدرة على تحفيز الآخرين في أي موقف معين
- تعلم كيفية توسيع مهارات القيادة والإبداع الشخصية لتحقيق الإمكانيات الكاملة
- فهم الأشخاص وتعلم كيفية التأثير على الفريق والموظفين والمديرين والذات
- تطوير المهارات العملية في مجال الصدمات النفسية وإدارة الأزمات
- تعلم كيف يؤثر التوتر على الصحة العقلية للأشخاص في العمل

الفئات المستهدفة:

- تم تصميم هذه الدورة لقادة الأعمال الذين يحرصون على تحسين مهاراتهم في قيادة الشركات وإدارة الأشخاص مثل القادة ورؤساء الأقسام وكبار المدراء وقادة الفرق والمشرفين والمرشدين لتولى مناصب عليا إدارية او قيادية.

محتوى البرنامج:

الرؤية والنزاهة:

- تحليل تأثير القيم على رؤيتك
- فهم كيف تؤثر قيمك على هدفك
- تصميم مصيرك مع قوة الرؤية
- خلق رؤية قوية
- العمل مع النزاهة الشخصية
- تحقيق التجديد الذاتي الإيجابي
- بناء الثقة بالنفس



- تسخير قوة الحماس
- تعزيز شجاعتك

القيادة:

- التعرف على مهارات القيادة الحديثة
- فهم أهمية الذكاء الثقافي والعاطفي
- تنمية الوعي الذاتي والتحفيز والتعاطف والمهارات الاجتماعية
- الانتقال إلى نموذج جديد للتمكين
- تفسير القيادة المؤسسية والتفاعلية
- الاستفادة من القيادة الظرفية الفعالة
- تعلم 4 أنواع من القيادة في تحليل الأعمال
- تقييم أسرار القيادة لجاك ويلش

الوجه العام للقائد المبدع:

- تقديم عروض تقديمية ناجحة
- التأثير من خلال النداء لتحقيق الرؤية
- التأثير من خلال استخدام المنطق
- التأثير من خلال التوجه الحقيقي للأخرين
- عرض القوة الشخصية في التواصل
- التغلب على آلية الفشل
- إدارة اجتماعات مثمرة
- حالات وتطبيقات عملية

التحفيز القيادي والمؤسسي:

- النظريات القائمة على الحاجة
- النظريات القائمة على عملية الإجراءات
- القيادة نحو بيئة عمل محفزة:
- التحفيز من خلال تصميم الوظائف



- التحفيز من خلال تحديد الأهداف
- التحفيز من خلال تقييمات الأداء

مهارات التواصل المتقدمة:

- التواصل مع النية
- كسر الأنماط السلبية
- فهم عملية التواصل
- خلق التواصل الشفوي الفعال
- فهم العلاقة بين التواصل اللفظي وغير اللفظي
- الاستفادة من تقنيات الاستماع الفعال
- التعامل مع صعوبات التواصل
- تحليل أساليب التواصل: العدوانية، السلبية والحازمة
- حالات وتطبيقات عملية

إقناع الآخريين بلباقة ودبلوماسية:

- ما المقصود بالإقناع؟
- استراتيجيات الإقناع: المصدقية
- استراتيجيات الإقناع: التفكير المنطقي
- استراتيجيات الإقناع: التأثير العاطفي
- تحسين مهاراتك في الإقناع
- مهارات الإقناع في العروض التقديمية الرسمية
- الإقناع مقابل التفاوض
- فن الإقناع: 30 نصيحة مثبتة الفعالية

منهجيات قيادة الأفراد في منظومة العمل:

- الفكر القيادي الحديث وفقا لمعايير التميز و الجودة
- منهجية تميز العمل وقياس وتطوير الأداء
- تطبيق المعايير و الممارسات الدولية المتطورة في قيادة الأفراد.



- قيادة وتعزيز قدرة المؤسسة على الارتقاء بأدائها
- قيادة و تطوير القدرات للقيام بمهام العمل بفاعلية و تحقيق الأهداف الاستراتيجية.
- قيادة أفضل مستويات التميز والريادة في العمل.

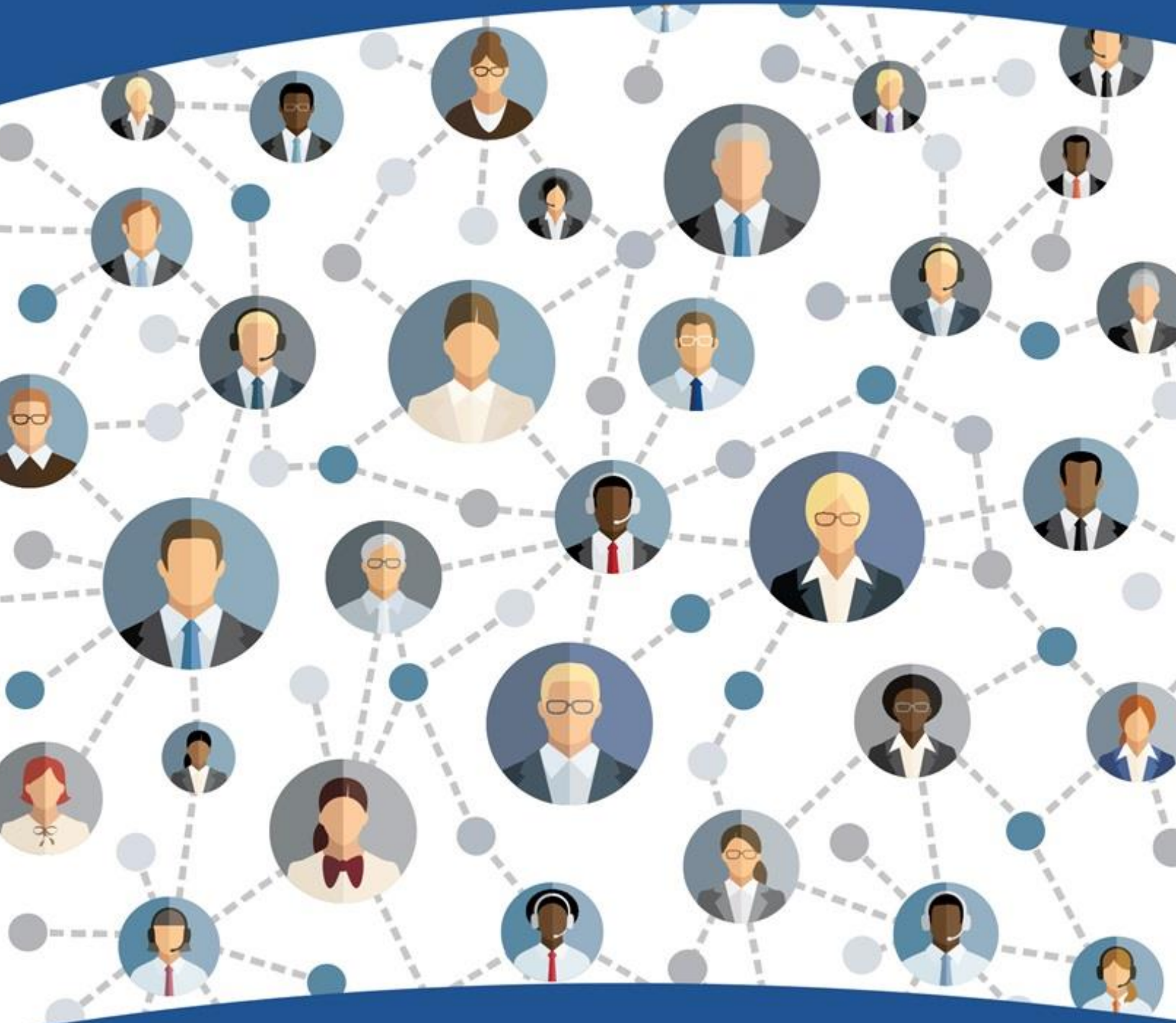
قيادة الأفراد من خلال التأثير والإلهام:

- تعريف القيادة التحويلية
- القيادة التحويلية والكاريزما
- نموذج عن القيادة التحويلية
- عوامل القيادة التحويلية
- القيادة التبادلية
- وجهات نظر أخرى في القيادة التحويلية
- كيف تعمل المنهجية التحويلية في القيادة؟

المهارات القيادية في توجيه و دعم الجوانب الإنسانية في مجموعات العمل:

- التوجيه الإداري
- مهارات الإتصال
- قراءة وفهم لغة الجسد
- الأساليب الحديثة في حفز دوافع الأحرين
- هرم ماسلو والمتغيرات في الحاجات الإنسانية
- التحكم في الوقت وتسلسل الأولويات
- إستراتيجيات السيطرة على ضغوط العمل
- منح أم انتزاع الصلاحيات ؟
- إدارة الصراعات والخلافات في العمل
- تمكين المتدرب من الارتقاء بمفاهيم الجوانب الإنسانية والتوجيه والمهارات القيادية في التطوير وبناء الثقة و حفز مجموعات العمل
- تأكيد وممارسة أدوار الإتصال والمهارات الغير لفظية والشفوية والتدريبية في المؤسسات الحديثة
- إستراتيجيات إدارة الإجهاد والصراع في العمل

معهد الخليج



الحائز على جائزة أفضل معهد تدريبي في الخليج