

معهد الخليج



الحائز على جائزة أفضل معهد تدريبي في الخليج

الأداء الإشرافي، النموذجي والإبداعي في العمل

مقدمة:

- تعتبر الإدارة دعامة رئيسية تعتمد عليها الأنشطة الاقتصادية والاجتماعية والتعليمية والعسكرية، سواء كانت حكومية أو خاصة أو أهلية؛ لأنها تضع النظام السليم لاستثمار الموارد النادرة لإشباع أكبر قدر ممكن من الحاجات لدى الفرد والجماعة والمجتمع. ومفهوم «التميز» في الإدارة والإشراف هو مستوى الأداء الوحيد المقبول في عصر التنافسية والعولمة والمعرفة، عصر الإنترنت وسيادة تقنيات الاتصالات والمعلومات، عصر سيادة العقل البشري وسطوة قوة العلم والفكر الإنساني.

الهدف العام :

- التمكن وفهم من أحدث وافضل الممارسات والمهارات الإدارية والإشرافية في التخطيط وإدارة الوقت وتحقيق الأهداف و بناء فرق العمل و أصول التعامل مع الآخرين و كيفية التعامل الأزمات و حل المشكلات .و تنمية مهارات المشرفين و المدراء الجدد و الموظفين المؤهلين لوظائف إدارية و إشرافية و زيادة خبرة تلك الكفاءات في كيفية التعامل المنطقي مع العراقيل واستغلال الوقت والتعرف على أساليب إدارة الافراد الحديثة للتمكن من تحقيق الأهداف التنظيمية بشكل كفوء وفعال.

أهداف البرنامج:

- التعرف على المفاهيم الحديثة والحلول المتوفرة لتحسين أداء المنظمات وتحسين العمليات و الإنتاجية
- الوعي بمنهجية 6 سيجما كاستراتيجية عمل لتطوير الاداء المؤسسي
- تخفيض التكاليف والحفاظ على رضاء و ولاء العملاء
- تحديد نظم الجودة اللازمة والمؤثرة في تحسين وتطوير جودة العمل
- المساعدة في توفير بيئة العمل المناسبة لتطبيق مفهوم 6 سيجما



- تنفيذ الخطوات اللازمة لتطبيق إستراتيجية 6 سيجما في المؤسسة
- تطبيق منهجية DMAIC لتحسين و تطوير العمليات
- تزويد المشاركين بمنهجية وأدوات 6 سيجما كأسلوب حديث لتطوير أداء وتجديد حيوية المنظمات
- التعرف على الآثار الإيجابية لتطبيق هذا الأسلوب فى اكتشاف القدرات الذاتية لدى المنظمة وإطلاق القدرات الكامنة لدى الأفراد مع كيفية توظيف هذه القدرات لتطوير المنظمة وتحقيق التميز

الفئات المستهدفة :

- المدراء المشرفين في جميع الأقسام والإدارات.
- مدراء المستوى الإداري التنفيذي.
- مدراء الأقسام.
- مدراء الفروع.
- مدراء المشاريع
- المرشحون لشغل هذه الوظائف مستقبلا.

محتوى البرنامج:

الإستراتيجيات الإدارية والإشرافية الإبداعية:

- السمات والإستراتيجيات الإدارية والإشرافية الحديثة وسمات كل منها
- المفاهيم الأساسية لنظم الإستراتيجيات الإدارية المعاصرة .. والتي تشمل
- إدارة الجودة الشاملة
- معايير العمليات
- إعادة بناء العمليات
- الإدارة بالأهداف
- التمكين
- إدارة المعرفة



كفاءات وجدارات القيادة الإشرافية:

- المفاهيم الأساسية لطبيعة الإشراف في منظمات الأعمال
- الوظائف الأساسية للإشراف
- دور المشرفين في متابعة وتقييم الأداء
- دور المشرفين في التعرف على دوافع وإتجاهات المرؤوسين
- الأنماط المتقدمة للإشراف
- المهارات الإدارية لتحقيق الإتصال الفعال
- الإدارة الإشرافية الفعالة لجماعات العمل وتوجيه وتنمية الأفراد
- مهارات تفويض السلطة ومتطلبات التفويض الفعال

القيادة الإشرافية بالرؤية والطاقة الإيجابية:

- مفهوم القيادة بالرؤية
- أهمية و أهداف القيادة بالرؤية
- مفهوم الطاقة الإيجابية
- ما تتحقق به الطاقة الإيجابية
- آثار الطاقة الإيجابية
- الطاقة الإيجابية طريق الإنسان إلى التميّز والنجاح

الاطر الفكرية ل 6 سيجما:

- محطات في تاريخ و ممارسات الجودة
- من الجودة الشاملة الي 6 سيجما
- تأثير تطبيق 6 سيجما علي عمليات المؤسسة
- العوائد و الوفورات المالية و غير المالية لتطبيقات 6 سيجما
- 6 سيجما كاستراتيجية عمل لتحسين و تطوير الاداء المؤسسي و الفردي



اسس 6 سيجما:

- تطبيقات 6 سيجما في موتورولا
- الاسس و المبادي الاحصائية ل 6 سيجما
- تسيير العمليات و فقا لمنهجية 6 سيجما
- اساليب قياس مستوي الجودة باستخدام 6 سيجما
- استراتيجية 6 سيجما في تحسين العمليات

الجدارة التنافسية في تطوير بيئة العمل:

- الميزة التنافسية المستمرة
- الابداع التكنولوجي كميزة تنافسية
- اليقظة التكنولوجية واليقظة الاستراتيجية التنافسية
- الإبداع التنظيمي جدارة تنافسية منهجية
- مؤشرات قياس القدرة التنافسية
- معايير انتقاد التنافسية ومؤشراتها

بيئة العمل الفعالة وآليات تطوير و تميز العمل الجماعي:

- مهارات المدير الفعال في فرق العمل
- قيادة المواقف الصعبة بفرق العمل
- دور المهارات الإدارية في تحقيق التمكين النفسي للأفراد الفريق
- الإدارة الفاعلة في حل النزاعات وتفعيل نتائج الفريق
- الخصائص الخمسة لفريق العمل الناجح من خلال فكر القيادة الفاعلة
- دور فرق العمل في تطبيق آليات بيئة العمل الفعالة



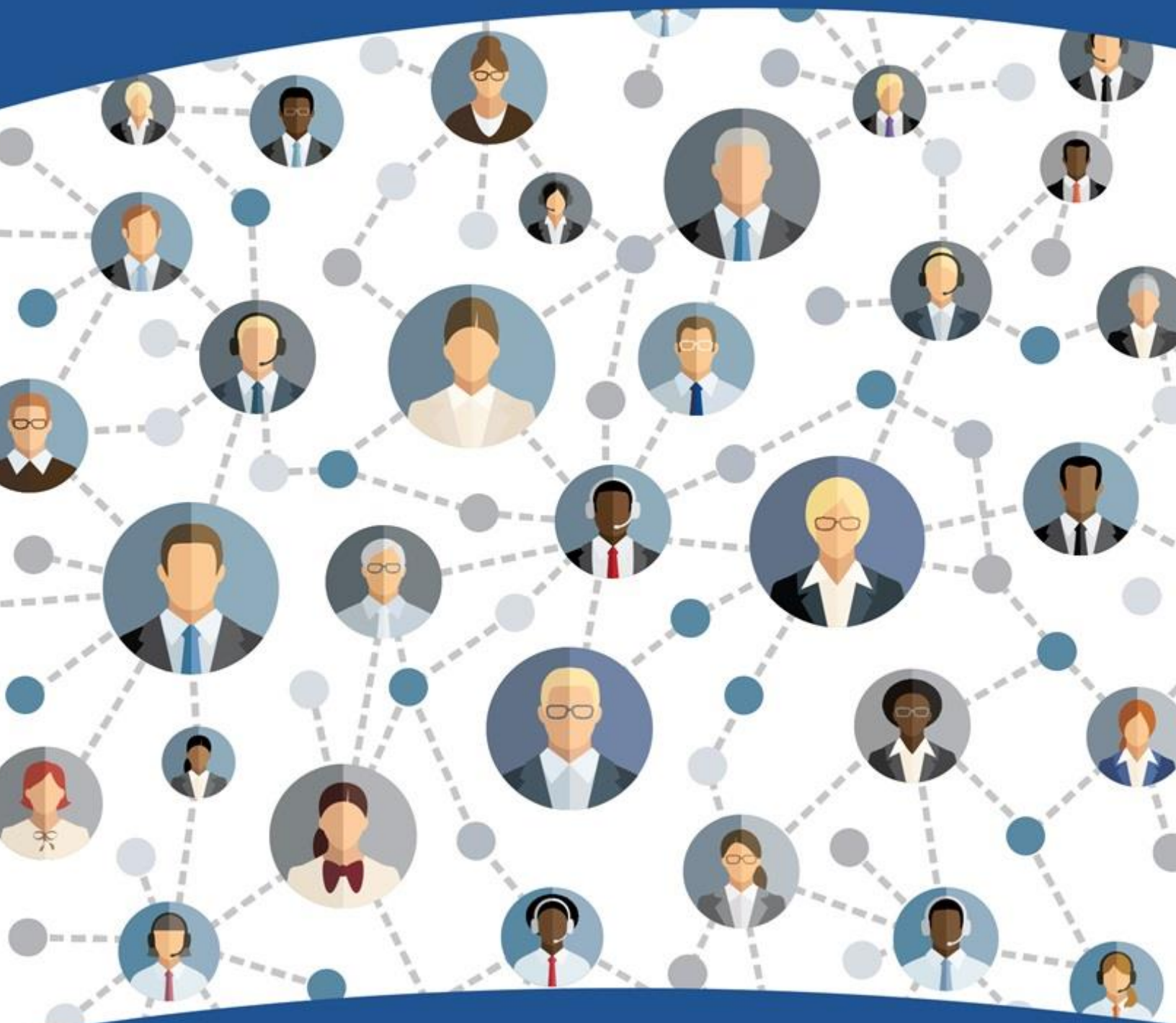
النماذج الإدارية الحديثة في حل المشكلات و إتخاذ القرارات:

- التفكير الإبداعي والإستنباطي في حل المشكلات
- التفكير الناقد والتفكير الإستقرائي في حل المشكلات
- الدور الإستراتيجي للمعلومات في حل المشكلات
- النماذج الكمية و فعاليتها في إتخاذ القرارات
- نموذج TRIZ لتحليل المشكلات و إتخاذ القرارات
- منهج كبنر و تريجو Kepner & Tregoe في تشخيص المشكلات و إتخاذ القرارات

افضل ممارسات ومهارات التميز الاشرافي:

- المقومات الإدارية و السلوكية الفاعلة للمشرف الإداري
- المهارات الحديثة في التخطيط الاداري
- مهارات الادارة بالأهداف والنتائج
- مهارات بناء وتطوير فرق العمل
- مهارات فض النزاعات و الصراعات و التفاوض الفعال
- مهارة إدارة الوقت و ترتيب الأولويات
- مهارات التواصل و التأثير و الإقناع

معهد الخليج



الحائز على جائزة أفضل معهد تدريبي في الخليج