

# معهد الخليج



الحائز على جائزة أفضل معهد تدريبي في الخليج

# استشراف المستقبل وإدارة الابتكار الحكومي والاستدامة

## مقدمة:

- تمثل الحاجة إلى استشراف التغيرات المستقبلية، وتطبيق استراتيجية محكمة ومرنة تسهم في صياغة الأحداث ، أحد التحديات الكبرى التي تواجه القادة . وحتى عندما تكون الأهداف واضحة جلية، تبقى القدرة على استشراف المستقبل لضمان النجاح على الصعيد الاستراتيجي أمراً حاسماً، وإن كان ينطوي على مخاطر جمة، الأمر الذي يتطلب تفهماً أكبر لأدوات ووسائل التخطيط الاستراتيجي الفعال..
- تهدف هذه الدورة الى تمكين المشاركين من المفهوم العلمي لاستشراف المستقبل والتخطيط بالسيناريوهات وأبرز محاورها المتمثلة في ماهية استشراف المستقبل ومقوماته العلمية وفلسفة استشراف المستقبل وعلاقته بمنظومة التميز وعلاقة التخطيط الاستراتيجي والاستدامة باستشراف المستقبل ومنهجية التحليل الارشادي لاستشراف المستقبل والابتكار كأداة لاستشراف المستقبل .

## أهداف الدورة:

- الالمام بتاريخ وأدوات ومنهجيات استشراف المستقبل
- التعرف على تاريخ الدراسات الاستشرافية ومصطلحاتها المترادفة
- التعرف على المفهوم العلمي لاستشراف المستقبل
- التعرف على مفهوم وسياق التخطيط بالسيناريوهات



- التعرف على العناصر الرئيسية للتخطيط بالسيناريو، وجمع وتنظيم البيانات التي تتطلبها.
- تطبيق الاطر الاستراتيجية لتحديد الكفاءات الأساسية وعوامل نجاح كل سيناريو وتقييمها.
- تقييم كفاءات المؤسسة ووضع استراتيجيات لسيناريوهات متعددة، ولتحديد كفاءات جديدة لإعطاء المؤسسة ميزه استراتيجية.
- اكساب المشاركين مهارة التمييز بين السيناريوهات وترجيح أفضلها مدعما بالحجج المنطقية.
- تطبيق العناصر الرئيسية لتخطيط السيناريو وتنظيم وجمع البيانات التي يحتاجها التخطيط بالسيناريو.
- التعرف على الشروط الرئيسية لبناء أي سيناريو مستقبلي.
- التعرف على أدوات التفكير الإبتكاري.

## محتويات البرنامج:

### التخطيط ، التخطيط الإستراتيجي المتقدم و رسم السياسات:

- مفهوم التخطيط
- مكونات و نماذج وعناصر التخطيط الاستراتيجي
- عناصر العملية الإدارية الإستراتيجية الحديثة
- مراحل وخطوات الخطة الإستراتيجية.
- أساليب التخطيط الاستراتيجي، وأشكاله المختلفة
- آليات التعامل مع المؤشرات غير الكمية في الادارة الاستراتيجية
- معوقات التخطيط الاستراتيجي والتحديات التي تواجهه
- أهمية التخطيط في رسم السياسات المستقبلية
- التخطيط وتطوير السياسات التنموية للمنظمات
- التخطيط و تحقيق التكامل بين الأبعاد الاقتصادية وصولا للتنمية المستدامة.



## كفاءة تنفيذ ومتابعة خطط العمل الإستراتيجية:

- المفاهيم المتكاملة للتخطيط الفعال
- التخطيط والابداع والابتكار في العمل
- أساليب تحويل الأفكار الإبداعية إلى خطط تنفيذية
- تصميم نظام التخطيط حسب المتغيرات العالمية الجديدة
- مهارات المتابعة والابتكار, كيفية قياس كفاءة التخطيط والمتابعة
- مهارات حل مشكلات العمل بشكل إبتكاري اثناء التنفيذ.
- مبادئ التخطيط الاستراتيجي الفعال
- الفرق بين التخطيط الاستراتيجي والتشغيلي

## منهجيات تخطيط السيناريوهات:

- مفهوم التخطيط الاستراتيجي التقليدي
- العناصر الثلاثة الاساسية لتخطيط السيناريوهات
- تخطيط السيناريو كتخطيط مكمل للتخطيط الاستراتيجي
- أدوات التفكير بالسيناريوهات
- مؤشرات و محفزات أسلوب تخطيط السيناريوهات
- الخطوات العملية في بناء وتحليل السيناريوهات.
- أسس قياس ردود الفعل المحتملة للأطراف المعنية بتطورات كل سيناريو.
- طرق حساب الإحتمالات المتوقعة لتحويلات السيناريوهات
- إرشادات عامة لتطوير تخطيط السيناريوهات



## مبادئ إستشراف المستقبل:

- المفهوم اللغوي و العلمي لمصطلح "استشراف المُستقبل"
- فرضيات استشراف المُستقبل
- أدوات إستشراف المستقبل
- مراحل استشراف المستقبل
- آليات إعداد و تنفيذ و تطوير الدراسات الاستشرافية
- التحليلات المستقبلية والاستشراف الاستراتيجي
- فكر استشراف المستقبل في تطوير الاستراتيجيات و المبادرات.
- شمولية استشراف المستقبل.

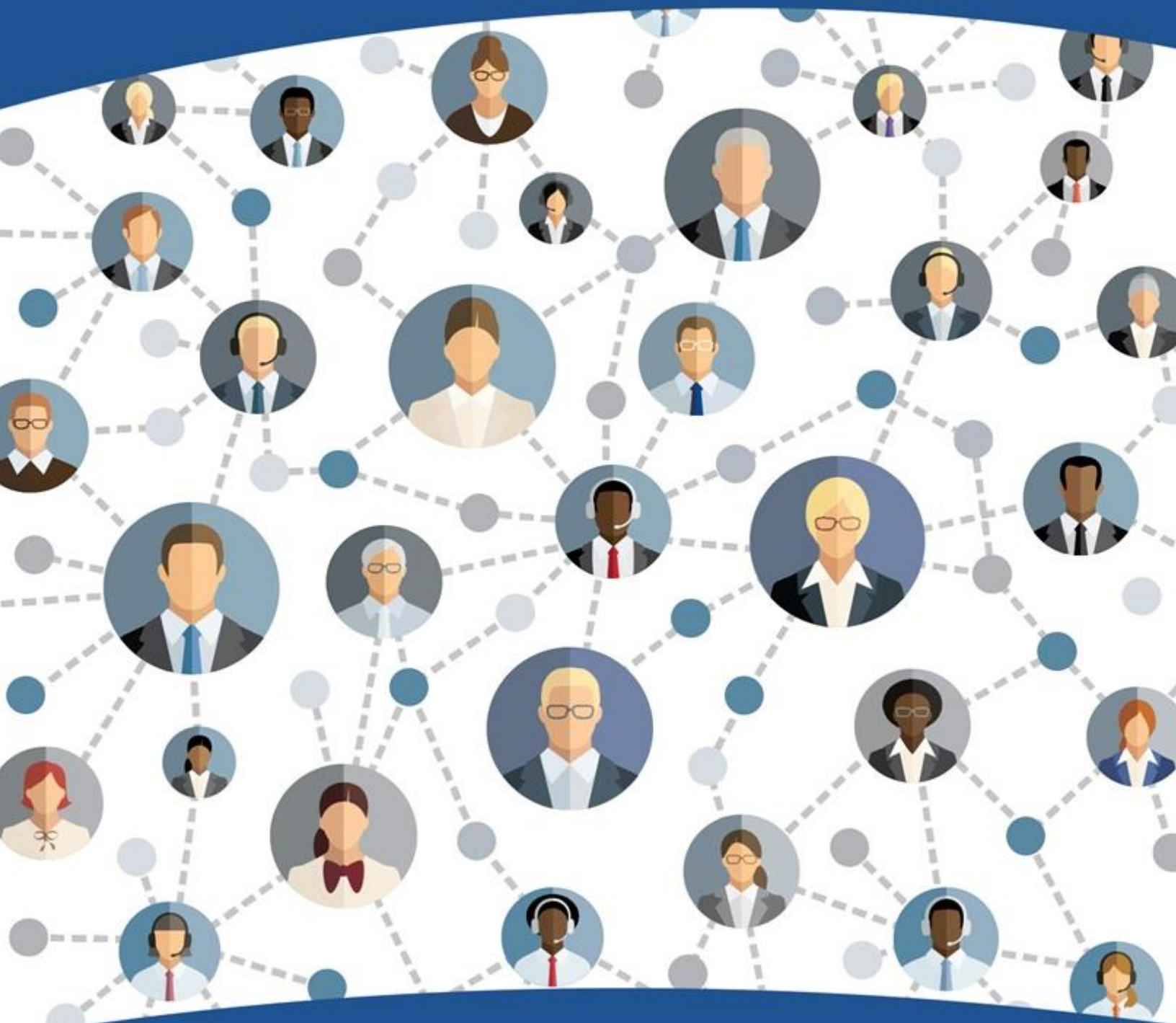
## منظومة التميز الحكومي و ادارة الابتكار المؤسسي:

- إدارة الابتكار المؤسسي
- منظومة إدارة الابتكار المؤسسي
- الربط الشبكي للابتكار المؤسسي
- مؤشرات قياس إدارة الابتكار المؤسسي
- أهمية إدارة الابتكار في نظم العمل الحكومي
- المدخلات الإبداعية والابتكارية في نظم العمل الحكومي

## طاقات التفكير الإبداعي والابتكاري في العمل الحكومي:

- أهداف تنمية الابتكار والتفكير الإبداعي في العمل الإداري
- المتطلبات الأساسية للابتكار الإبداعي
- المناخ التنظيمي الملائم لتطبيق الإبداع والابتكار
- الإستراتيجيات والمبادئ والممارسات اللازمة للابتكار والإبداع في العمل الحكومي
- سمات المؤسسة ذات المناخ الإبداعي
- معوقات الإبداع في المؤسسات الحكومية

# معهد الخليج



الحائز على جائزة أفضل معهد تدريبي في الخليج