

معهد الخليج



الحائز على جائزة أفضل معهد تدريبي في الخليج

إعادة هندسة العمليات الإدارية وإطلاق الإبداع في العمل

مقدمة:

- إعادة هندسة العمليات الإدارية هي إعادة التفكير الأساسي ، وإعادة التصميم الجذري للعمليات الإدارية ، لتحقيق تحسينات جوهرية في معايير قياس الأداء الحاسمة ، مثل : التكلفة ، والجودة ، والخدمة والسرعة خاصة في ظل الثورة الصناعية الرابعة.
- وهي منهج لتحقيق تطوير جذري في أداء الشركات والمؤسسات في وقت قصير كما انه يعد احد الوسائل التي تساهم في احراز ميزة تنافسية للمؤسسات حيث ان إعادة العمليات الهندسية الأدرية تساهم في زيادة مقدرة المؤسسة على التعامل والتكيف مع البيئة المحيطة بها وتحسين قدرتها على البقاء والنمو و زيادة مقدرة المؤسسة على التعاون بين مختلف المجموعات المتخصصة من أجل إنجاز الأهداف العامة للمؤسسة.
- تم تصميم هذه الدورة التدريبية التفاعلية لتشمل العديد من المحاور وطلاقات النقاش التي تشرح قيمة إدارة عمليات الأعمال، رسم خرائط التدفق للعمليات والتحسين المستدام (BPMI) كأداة لتمييز أعمال المنظمات في ظل المنافسة العالية. وسوف يكتسب المشاركون المعرفة والمهارات اللازمة لإستخدام نموذج العمليات بدقة على مستوى المنظمة، كما يقدم البرنامج نهجا مفصلا خطوة بخطوة لرسم خرائط تدفق العمليات وتحليل العمليات بشكل فعال لضمان عكس نماذج عملية الأعمال بدقة على الواقع وتشمل جميع متطلبات و توقعات أصحاب المصلحة.

اهداف البرنامج:

- اتباع أحدث المنهجيات الادارية والمراجع العلمية في تبسيط اجراءات العمل ورسم خرائط التدفق
- فهم قيمة إدارة و تحسين العمليات والمفاهيم الرئيسية لتحليل العمليات، ورسم خرائط التدفق النموذجية
- إنتاج نماذج عمليات الاعمال على المستوى الصحيح من التفاصيل للمساعدة في التحليل والقراءة والفهم على جميع مستويات المنظمة



- تعلم أفضل أساليب التحسين المستمر والمستدام ، والقياس بدقة و التحليل الشامل للعمليات وأنشطة العمل في جميع أنحاء المنظمة
- اقتراح تحسينات عملية لإدارة المنظمة بفعالية وإعادة تصميم العمليات المحسنة وتقديم الوثائق المناسبة للعملية والمهمة
- اختيار مؤشرات الأداء المناسبة لفهم مدى تحقيق الهدف المنشود من المخرجات والنتيجة المرجوة من العملية لتحقيق الأثر المطلوب
- تقييم رد الفعل المحتمل للتغيرات في العمليات وإدارة التغيير داخل المنظمة

الفئات المستهدفة:

- هذه الدورة مصممة لأي شخص يرغب في تعلم كيفية إدارة و تحسين أداء منظماتهم من خلال أدوات وتقنيات إدارة عمليات الاعمال والتحسين المستدام وليس لها أي شروط مسبقة، بحيث يمكن الاستفادة منها من قبل أي شخص مهتم على جميع المستويات الإدارية للمؤسسة، والاستفادة من المهارات المكتسبة في تعزيز التميز في بيئة العمل.

محتوى البرنامج:

إعادة هندسة عمليات الأعمال:

- تعريف هندسة عمليات الأعمال
- المبادئ الرئيسية لإعادة هندسة عمليات الأعمال
- الأهداف الرئيسية لإعادة هندسة عمليات الأعمال
- أهمية وفوائد إعادة هندسة عمليات الأعمال
- عناصر إعادة هندسة العمليات الإدارية
- المنهجية المتبعة في إعادة هندسة العمليات الإدارية

إعادة هندسة العمليات:

- أنواع عمليات المنظمة
- تعريف هندسة العمليات



- ركائز تعريف إعادة الهندسة
- المنظمات التي تحتاج لإعادة هندسة العمليات الإدارية
- المبادئ الرئيسية لإعادة هندسة العمليات
- الأهداف الرئيسية لإعادة هندسة العمليات

تقنيات: تايلمعلا طيخت

- ما هو رسم الخرائط العملية وما هي أهميته
- أنواع خرائط التدفقات للعمليات
- إنشاء نموذج العمليات كما هو "AS IS"
- إنشاء خرائط التدفقات للعمليات على المستوى الصحيح من التفاصيل والوضوح
- إنشاء مخططات النشاطات الإنسانية

تنقيح: تايلمعلا قفدتلا طئارخ بوتسم نيسحتو

- مشاكل رسم الخرائط وكيفية تصحيحها
- مستوى التفصيل كم يكفي ؟
- تفاصيل العمليات

تحسين: مادتسم و رمتسم لكشب تايلمعلا

- دورة ديمينغ PDCA التحسين المستمر والمستدام
- تمرين عملي
- التعلم عبر التطبيق Learning by Doing
- المقارنة المعيارية Benchmarking
- منهجية كايزن KAIZEN والتفكير الفعال في التعرف على مواطن الهدر ومعالجتها
- تمرين عملي
- منهجية S5



تحسين:لاعف لكشب تايلمعلا

- التقنيات والأسئلة العملية التي تتحدى قواعد الأعمال القديمة
- إنشاء نموذج "أن يكون" "To Be" للعملية بعد التحسينات المرورية
- تحليل أداء العمليات
- تحديد وتطبيق المقاييس ومؤشرات الأداء الرئيسية ، تابعة وموجهة
- قياس المخرجات مقابل قياس النتائج و توقع أوالمساهمة في تحقيق الأثر

كأداة:امجيس هتسلا قيجهنم "Six Sigma" تايلمعلا نيسحتل

- ما هي الفائدة من إستخدام منهجية الستة سيجمما (Six Sigma) لتحسين العمليات؟
- ما هي منهجية الستة سيجمما Six Sigma
- ما هو التباين Variation ؟ أهمية تقليل التباين
- نظرة عامة على طريقه دمايك
- نظرة عامة على طريقه دمايك DMIAAC للتحسين
- نموذج السبب والنتيجة Cause and Effect Diagram
- مخطط باريتو Pareto Chart
- مخططات السيطرة Control Chart
- تمرين عملي

ثقافة:تايلمعلا نيسحتو قرادا

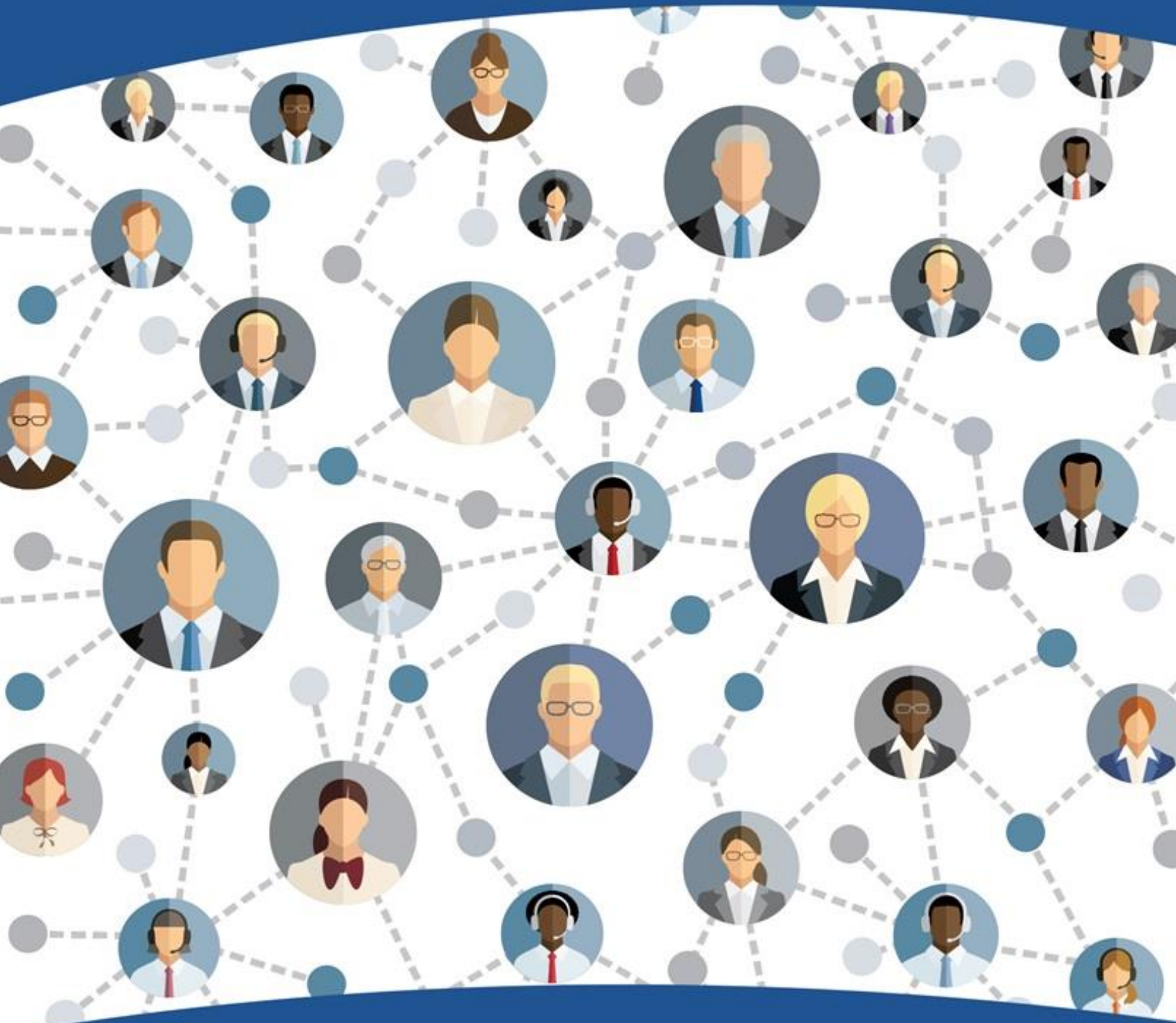
- وضع المبادئ موضع التنفيذ
- القيادة و الإلتزام على جميع المستويات في المنظمة والمشاركة الفعالة
- نصائح لتطوير و تدريب القادة والموظفين مع تطبيق منهجية التغيير للأفضل
- تنفيذ إستراتيجية الأعمال التي تعتمد على متطلبات وتوقعات المتعاملين والزبائن
- التركيز على التحسين المستدام ≠ دور التدقيق والمراجعة



هندسة تخطيط وتوزيع اجراءات العمل:

- أسباب تعقيد الإجراءات
- الاسباب التنظيمية، والشخصية
- الإبداع في تجديد وتصميم وتبسيط الإجراءات والعمليات وتحسين الإنتاجية
- المرونة واللامركزية
- التفويض الواسع للصلاحيات
- أهمية إدارة الوقت وتحديد الاولويات
- جدول توزيع العمل
- مفهوم خريطة توزيع العمل
- القوائم المطلوبة لإعداد خريطة توزيع العمل
- أسس إعداد خريطة سير العمل
- نموذج لجدول التسلسل التشغيلي

معهد الخليج



الحائز على جائزة أفضل معهد تدريبي في الخليج