

معهد الخليج



الحائز على جائزة أفضل معهد تدريبي في الخليج



شهادة في الموازنات المتقدمة والتنبؤ المالي

لمحة عامة

- تعد هذه الدورة المستوى الثاني في دورات الموازنات بعد دورة "وضع الموازنات الفعالة ورقابة التكاليف" وتتجاوز نظرية الموازنة كمفهوم لتغطي خطوات محددة لجعل عملية الموازنة ذات قيمة مضافة في المؤسسة. من خلال بناء نماذج سهلة الاستخدام وتطبيق تحليل السيناريو، مما يجعل الإدارة تستغرق وقتاً أقل في جمع المعلومات ووقتاً أكثر في تحليله لاتخاذ القرارات. يتم خلال هذه الدورة التدريبية استخدام عدة أدوات من برنامج مايكروسوفت إكسل للتطبيق العملي ولتزويد المشاركين بالمهارات التي يمكنهم تطبيقها في مؤسساتهم. وتشمل هذه الأدوات تحليل 'what if' وأداة 'solver' وغيرها من الأدوات الأخرى. كما يسلط الضوء على بعض نماذج التنبؤ الرئيسية وتقييم مفصل لتقنيات الموازنة الرأسمالية، والتي يتم تطبيقها في Microsoft Excel.

المنهجية

- تركز هذه الدورة على كيفية استخدام برنامج الإكسل MS Excel وتطبيق التمارين ودراسة الحالات وعلى العروض التقديمية الفردية والجماعية.

أهداف الدورة

سيتمكن المشاركون في نهاية الدورة من:

- تقييم عملية وضع الموازنات في المؤسسات وتوصية التحسينات
- إنشاء نماذج الموازنة لإداراتهم ومؤسساتهم
- تطبيق العديد من تقنيات التنبؤ لإدارة حالة عدم التأكد في الموازنات بصورة أفضل
- تقييم قرارات الموازنة الرأسمالية باستخدام عدة طرق واختيار الاجراء الأنسب
- الاستفادة من أدوات ووظائف Microsoft Excel في عملية الموازنة



الفئات المستهدفة

- موظفو الإدارة المالية والمدراء والمراقبين والمحاسبين ومحللون الموازنة والمهنيين الذين يرغبون في توسيع آفاق المعرفة بالموازانات.

محاوِر الدورة

- تخطيط الموازنة
- وضع نماذج في مايكروسوفت إكسل
- التنبؤ
- تقييم المقترحات
- تطبيق وظائف وأدوات مايكروسوفت إكسل
- تقييم عملية الموازنة

التخطيط والموازنة

- إطار عمل تطوير الاستراتيجية
- الأبعاد الثلاثة لنموذج النمو
- تخصيص الموارد ووضع الميزانية الاستراتيجية
- مصفوفة حصة النمو
- مصفوفة المربعات التسعة
- الميزانيات والبيانات المالية الأساسية

طرق وعملية ودورة الموازنة

- دورة وضع الموازنة
- خصائص الموازنة الناجحة
- جعل الموازنة كنشاط ذي قيمة مضافة
- أكثر عشر مشاكل شائعة في الموازنة
- اختيار طريقة وضع الموازنة المناسبة:



- الموازنة الإضافية
- الموازنة الصفرية
- الموازنة المرنة
- موازنة كايزن للتطوير المستمر
- الموازنة على أساس النشاط
- الموازنات والتنبؤات الدوارة (المستمرة)
- الموازنة الشاملة ومكوناتها
- الموازنات التشغيلية والرأسمالية
- أفضل الممارسات في الموازنة
- إنشاء نموذج موازنة سهل الاستخدام

تقنيات التنبؤ

- نماذج التنبؤ
- الأساليب الكمية والنوعية
- خطوات في تطوير نماذج التنبؤ
- تقنيات تعديل البيانات
- المتوسط المتحرك
- تحليل الانحدار البسيط والمتعدد

بناء نماذج للبيانات المالية المتوقعة

- عوامل التنبؤ الكلية والجزئية
- التنبؤ بالمبيعات
- تقدير الطلب في السوق
- تقدير الطلب على الشركة
- تطوير التنبؤ بالمبيعات
- التنبؤ بتكلفة المبيعات
- التنبؤ بالمصاريف التشغيلية
- بناء نموذج قائمة الدخل المتوقعة



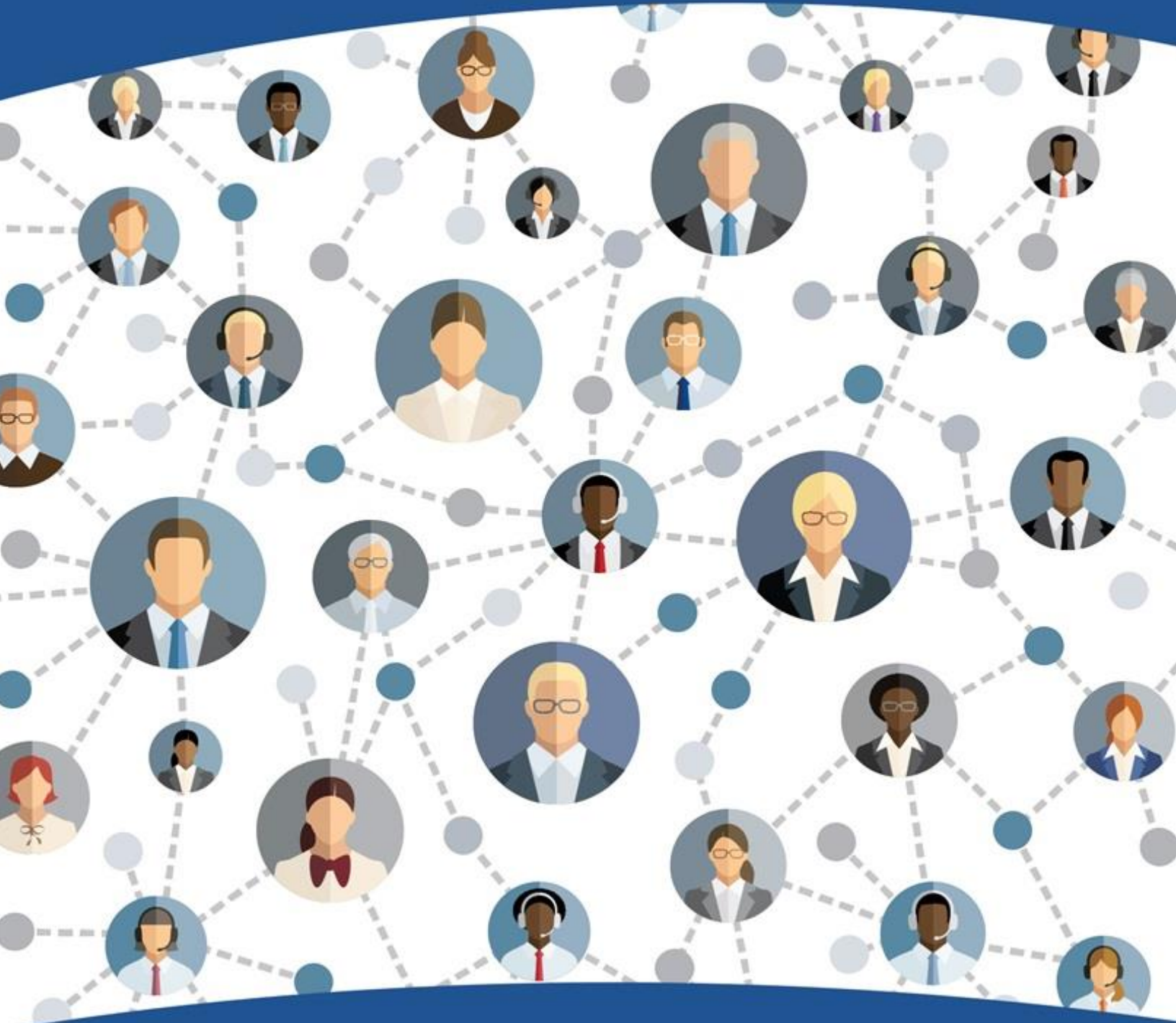
تقنيات تقييم الموازنة الرأس مالية المتقدمة

- مخاطر العمل وتكلفة رأس المال
- تصنيف المشاريع الاستثمارية
- تحليل التدفقات النقدية الاستثمارية والتشغيلية
- القيمة الزمنية للنقود
- معدل العائد المطلوب
- معدلات العوائد الداخلية المتعددة
- فترة الاسترداد وفترة الاسترداد المخصصة
- ترشيد رأس المال
- مقارنة وتقييم التقنيات المختلفة
- تحليل الحساسية والمخاطر

تقنيات تحليل التعادل وتحقيق الاستخدام الأمثل

- تحليل العلاقة بين التكلفة والكم والربح (CVP)
- تحليل التعادل على منتج واحد ومنتجات متعددة
- التعامل مع قيود ومحددات الموازنة
- بناء نماذج للاستخدام الأمثل Optimization

معهد الخليج



الحائز على جائزة أفضل معهد تدريبي في الخليج