

معهد الخليج



الحائز على جائزة أفضل معهد تدريبي في الخليج



مهارات القيادة الأمنية والحس الأمني

مقدمة:

- القائد الأمني هو القادر على السيطرة على المواقف الأمنية المختلفة من خلال الإدراك الجيد لأبعادها ومواجهتها بالقدر المناسب في ضوء ممارساته وقدرته على الاتصال الفعال بأطراف الموقف. فالقائد الأمني هو القائد الذي يتميز بصفات قيادية ومهارات تميزه عن غيره من القادة الآخرين، مما يجعله يتولى قيادة المجموعة بكفاءة واقتدار والوصول بها إلى الهدف المنشود، والسيطرة على ما ينشأ من ظروف وأزمات أمنية، وتكون هذه السيطرة باتخاذ قرارات رشيدة تعيد الوضع الأمني على ما كان عليه سابقاً.

أهداف الدورة:

- اتقان القيادة الامنية الحديثة
- اكتساب المهارات السلوكية والشخصية والإحترافية التي نحتاجها لقيادة فرق العمل وإدارة الأزمات.
- اتقان الاساليب القيادية الامنية فى فرض السيطرة .
- تصنيف المخاطر الامنية فى المنشآت والمواقع الحساسة والتعرف على أسباب حدوثها.
- التعرف على أهمية الحس الأمني لدى ضابط الأمن.
- التعرف على أي اختلاف في أهمية الحس الأمني لضابط الأمن .
- التعرف على عوامل بناء الحس الأمني لدى ضابط الأمن.
- التعرف على وسائل تنمية الحس الأمني لدى ضباط الأمن.
- تطبيق افضل الممارسات القيادية فى بناء منظومة امنية متكاملة للتخطيط الاستراتيجي والحماية الأمنية.

الفئات المستهدفة:

- القيادات الأمنية
- مدير الأمن



- مراقب الأمن
- ضابط الأمن
- مشرف الأمن
- المهتمين بمجالات عمليات أمن المنشآت الحيوية

محتوى البرنامج:

أسس ومهارات القيادة الامنية الحديثة:

- مفهوم القيادة وخصائص القائد الامنى المعاصر
- محددات الكفاءة والفاعلية فى المنظومة الامنية
- محاور التخطيط والتنظيم والتوجيه والرقابة
- تطبيقات الجودة الشاملة فى الادارة الامنية
- المهارات الذهنية والفكرية للقائد الامنى
- تقسيمات الأمن وفروعه
- مفهوم الأمن والمواقع الهامة

المنشآت والمواقع الهامة وتحليل الأخطار التى تتهددها:

- المنشأة الهامة أو الحيوية تصنيفها وأنواعها
- المنشآت التى تخدم الإقتصاد القومى
- الأخطار التى تهدد المنشأة الحيوية
- مواجهة السرقة ، والتخريب ، والحريق
- التخطيط لامن وحراسة المنشآت الهامة
- النقاط التى يجب مراعاتها عند وضع خطط الحراسة

المهارات الاساسية لقيادات الامن:

- صفات ضابط الامن
- تنمية وتعزيز مهارات الحس الامنى
- الدراية التامة بكيفية إدارة نظم الأمن



- حفظ و إستدعاء المستندات و الوثائق
- مهارات الإتصال الفعال و توصيل المعلومات
- المقدرة على القيام بأكثر من عمل فى توقيت واحد بدون إرتباك
- مهارات اتخاذ القرارات تحت الضغوط والمخاطر
- المهارات الذهنية والابداعية العالية

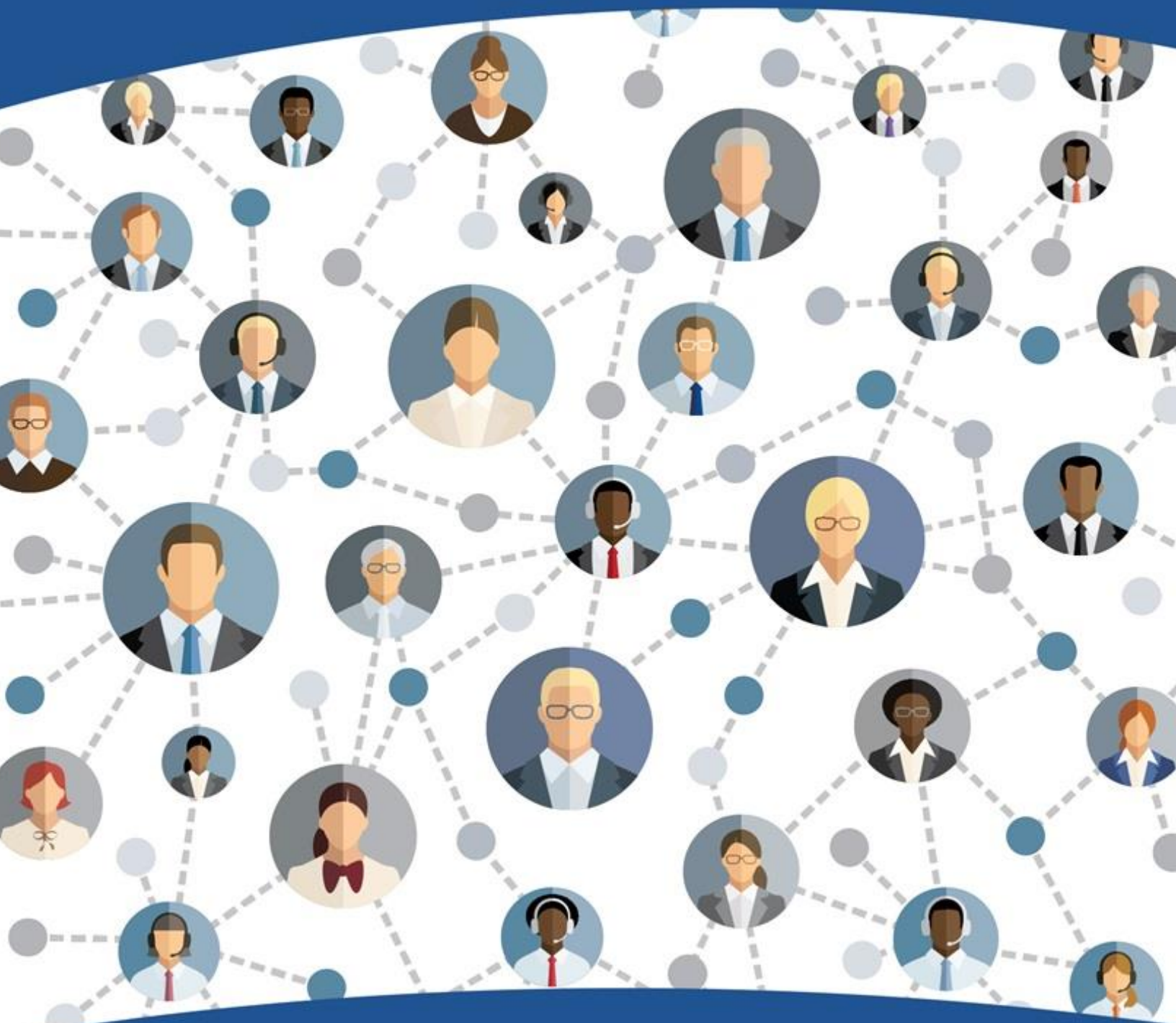
ملاحح تطوير القيادات الامنية المعاصرة:

- المرونة وتنوع المهارات والمعارف
- الاعتماد على التكنولوجيا الحديثة والذكاء الاصطناعى
- التعاون والتنسيق المستمر لتبادل الخبرات اقليميا ودوليا
- التدريب المركز على إدارة الازمات المفاجئة وتطوير السيناريوهات
- تفهم دور العلاقات العامة والاعلام وتأثيرها
- المتابعة والتقويم والاعتماد على مؤشرات الاداء
- تطوير آليات ومعايير اختيار الكوادر الأمنية

رؤية القائد فى مواجهة التهديدات الامنية:

- حصر المنشأة وتأمينها من الخارج وتحديد محيط وجوانب المنشأة .
- اساليب حراسة البوابات والأسوار والمباني .
- اقامة أبراج الحراسة وتجهيزاتها
- تكنولوجيا حراسة وتأمين الاسوار
- داوريات حراسة المباني. والمناطق المحظورة
- نظام الاضاءة الوقائية المختلفة
- اجهزة الإنذار والمراقبة التليفزيونية والعادية

معهد الخليج



الحائز على جائزة أفضل معهد تدريبي في الخليج