

# معهد الخليج



الحائز على جائزة أفضل معهد تدريبي في الخليج



# الاستراتيجي المعتمد الأدوات والتقنيات المتقدّمة

## المنهجية

- تُركّز هذه الدورة التدريبية التفاعلية على تطبيق مجموعة متنوعة من أطر العمل الاستراتيجية لدراسة الحالات المهنية المختلفة، وتتضمن الأساليب المستخدمة فيها التمارين والنقاشات الجماعية، ومقاطع الفيديو، والعروض التقديمية من المجموعات، كما تُقدّم هذه الدورة فرصة ليظهر المشاركون ما تعلّموه من هذه الدورة التدريبية

## أهداف الدورة

سيتمكن المشاركون في نهاية الدورة من:

- تطبيق الأساليب والأدوات الأساسية في التفكير والتخطيط الاستراتيجي
- توظيف النماذج وأطر العمل في التحليل الاستراتيجي للبيئة الخارجية للمؤسسة
- الاستناد إلى مجال عمل المؤسسة في التخطيط للتحركات الاستراتيجية المستقبلية
- بناء الكفاءات والقدرات المؤسسية حتى الوصول لمستوى تنافسي
- اختيار ثقافة مؤسسية تعزز التنفيذ الناجح للاستراتيجية

## الفئات المستهدفة

- المدراء في جميع المستويات، وموظفو المؤسسات ممن يشاركون في وضع وتنفيذ خطط المؤسسة التي تسعى من خلالها لتحقيق غاياتها وأهدافها الاستراتيجية.



## محاوّر الدورة

- التفكير الاستراتيجي
- التخطيط الاستراتيجي
- التحليل الاستراتيجي
- التحليل التنافسي
- تحليل الاتجاه
- زيادة قيمة العملاء

## تطوير المنظور الاستراتيجي

- مسيرة الـ 20 ميل
- قانون ميرفي
- ماذا تعني الاستراتيجية؟
- الأسئلة المحورية الثلاثة حول الاستراتيجية
- الاستراتيجية والفيل
- ما هو الهدف من الاستراتيجية؟



## الاستراتيجية والسعي لتحقيق ميزة تنافسية

- ما الذي يميّز الشركات الناجحة؟
- أمثلة على الميزة التنافسية
- السعي لتخفيض التكلفة
- السمات الأساسية المميزة للتفوق على المنافسين
- التركيز على أسواق متخصصة ومحددة
- تطوير الخبرات والكفاءات
- أهمية الاستراتيجية
- دراسة حالة: إنشاء مؤسسة

## استخدام الأطر الاستراتيجية

- استخدام الأطر للتحليل
- أطر تحليل الوضع
- نظرة عامة لقوى بورتر الخمس
- تأثير قوى بورتر الخمس
- إنشاء القيمة والحفاظ عليها
- تحليل SWOT
- مصفوفة SWOT
- ربط SWOT بالأهداف والمبادرات
- أساسيات إطار عمل PEDESTL
- اللوحة الاستراتيجية
- الابتكار باستخدام اللوحة الاستراتيجية



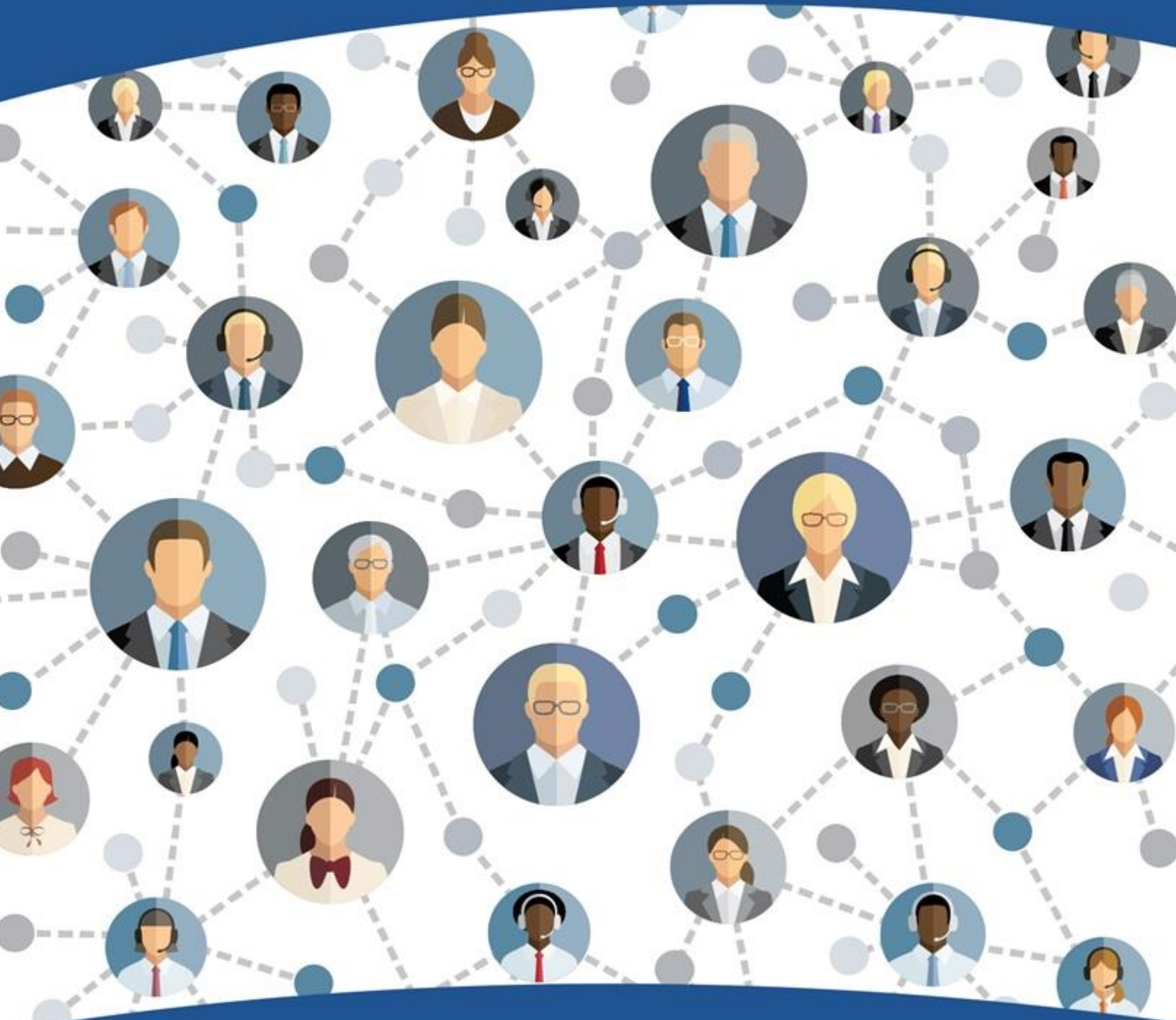
## استشراف المستقبل

- العلاقة بين الإدارة الاستراتيجية والبحث المستقبلي
- عجلة المستقبل
- جدول المستقبل
- الإشارات الضعيفة
- البجعة السوداء والأحداث غير المحتملة
- مجموعة الأدوات لاستشراف المستقبل
- طريقة دلفي
- محاور الشك
- اختبار الضغط للسياسات
- التوقع العكسي

## الاستراتيجيات المؤسسية

- الموارد الأكثر أهمية
- تحسين عمليات الموظفين
- تبسيط العمليات
- تحسين نظم المعلومات

# معهد الخليج



الحائز على جائزة أفضل معهد تدريبي في الخليج