

معهد الخليج



الحائز على جائزة أفضل معهد تدريبي في الخليج

التفتيش وتقييم نظم السلامة والصحة المهنية وإعداد التقارير

مقدمة:

- من المهام الأساسية للمساعدة في الحفاظ على ، أو تحسين نظم السلامة والصحة المهنية من خلال إجراء عمليات التفتيش لمواقع العمل ان هذا الإجراء يعطي الفرصة لتحديد المخاطر والمخاطر المحتملة في بيئة العمل والفرصة لتصحيح أي قصور قبل وقوع حادثة و تلافى الأخطاء يتمثل الغرض من قوائم مراجعة تفتيش السلامة والصحة المهنية، في ضبط ومنهجة زيارات التفتيش من ناحية، وشفافية العملية التفتيشية من ناحية أخرى حيث توضح لمسئول المنشأة الأساس، الذي تستند إليه، كما تتيح للمنشأة الفرصة لتصويب أوضاعها الداخلية بما يتوافق مع القانون. وتتضمن المحاور الأساسية لقائمة تفتيش السلامة والصحة المهنية بالمنشآت، استعراض البيانات الأساسية للمنشأة، ومستندات المنشأة، و الأقسام الرئيسية للمنشأة ومخاطر بيئة العمل. وبناء عليه يقدم معهدنا للتدريب والاستشارات برنامج " الفحص والتفتيش وتحليل الصحة والسلامة المهنية"وفقا لأحدث الممارسات والمنهجيات العالمية ذات الصلة.

أهداف الدورة:

- المفاهيم الأساسية للفحص والتفتيش
- اسباب الحوادث واساليب تقييم وتحليل الحوادث المهنية
- تحديد الاسلوب العلمى الحديث لفحص بيئة العمل
- مفاهيم وأهداف ومسؤوليات التفتيش على السلامة فى المرافق الصناعية
- تخطيط الفحص والتفتيش
- تحليل اسباب الحوادث
- الأسباب الشخصية الحوادث
- إستراتيجيات التحكم فى المخاطر
- قوائم التفتيش المتخصصة
- تحليل مخاطر العمل طبقا لمعايير الأوشا (الصحة والسلامة الامريكية)



الفئات المستهدفة:

- مسؤول السلامة
- مفتش السلامة
- مدقق الجودة
- المهتمين بفحص وتدقيق وتفتيش السلامة

محتوى البرنامج:

تفتيش السلامة على المؤسسات:

- الهدف من تفتيش السلامة
- إعداد جهاز متخصص للتفتيش
- المؤهلات العلمية والخبرة اللازمة لمفتش السلامة
- مراقبة تنفيذ أحكام السلامة والصحة المهنية وبيئة العمل
- فترات التفتيش الدورية
- تدريب ورفع كفاءة ومستوى أداء أفراد جهاز التفتيش

تفتيش السلامة والصحة المهنية:

- مقدمة عن تفتيشات السلامة والصحة المهنية
- المعايير العالمية في التفتيش
- مقدمة عن تشريعات السلامة والصحة المهنية الأمريكية OSHA
- تقسيم المواد القابلة للاشتعال تبعًا NFPA

مراحل التفتيش:

- التخطيط والتحضير
- التفتيش
- الإجراءات التصحيحية
- كتابة التقرير



- التخطيط والتحضير
- وضع المخطط الزمني، و تحديد المسئوليات

فحوصات السلامة والصحة المهنية:

- برنامج فحوصات السلامة
- إجراء فحص لأماكن العمل بهدف تحديد المخاطر.
- مراقبة ورصد المواد الخام والمنتجات والمواد المساعدة
- استشارة خبراء السلامة والصحة المهنية
- الفحص بطريقة عابرة.
- عمل اجراءات التفتيش والفحص
- برامج الفحص الفعالة
- متطلبات برامج الفحص الفعالة للمكان
- تقارير الفحص

مميزات قوائم التفتيش:

- طريقة منظمة للتأكد من الالتزام بالتعليمات والإجراءات
- تطبيق طرق التحكم في المخاطر سريعًا
- تخزين وتسجيل المعلومات والنتائج التي تم التوصل إليها لاستخدامها في عمليات المراجعة
- التحقق بسهولة من مدى مطابقة الوضع القائم للقوانين والتشريعات أو المواصفات القياسية

خطوات تحليل مخاطر العمل:

- كيفية تحليل مخاطر العمل
- التعرف على المخاطر الموجودة في العمل
- تقييم هذه المخاطر وتحديد مدى درجة خطورتها على صحة العاملين نتيجة التعرض لها.
- تقييم وسائل السلامة الموجودة فعليًا وهل هي كافية أم لا.
- يتم أخذ العينات وتحليلها ومقارنتها بالمواصفات القياسية.
- إجراءات السيطرة



- التقيد بقوانين السلامة و الصحة المهنية.

نماذج تطبيقية لقوائم الفحص والتفتيش:

- نماذج التفتيش المختلفة
- عناصر نظم التفتيش الداخلي
- مستويات ومسؤوليات التفتيش
- نماذج تفتيش السلامة
- إضاءة الطوارئ وعلامات المخارج
- أنظمة الحريق الكشف والإنذار المبكر للحريق
- لوحات السلامة الإرشادية والتحذيرية
- نموذج تفتيش متكامل لموقع

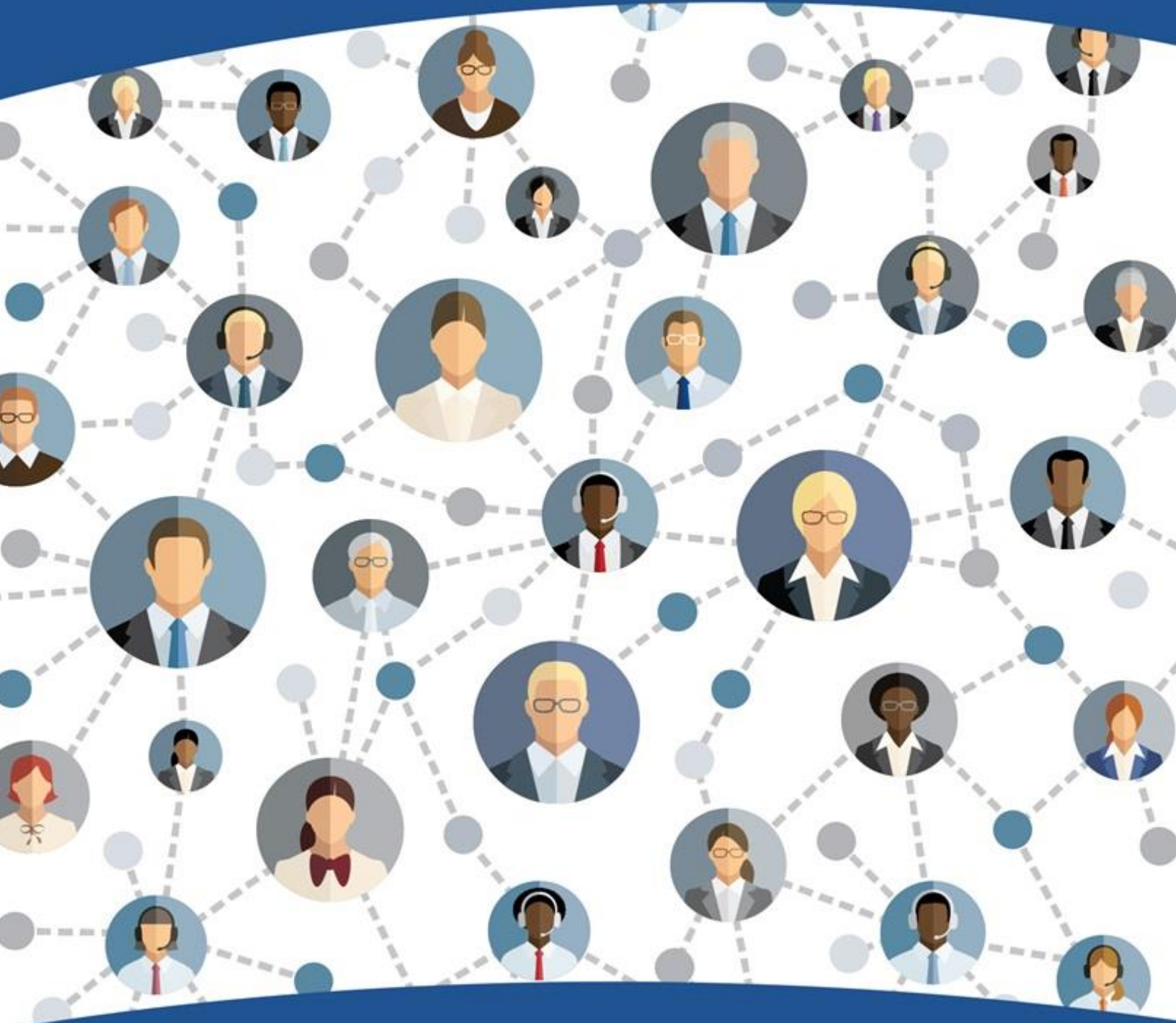
كتابة تقرير الإجراءات التصحيحية:

- تحديد وإظهار الأماكن التي بها مشكلات
- التدابير والإجراءات اللازمة لمواجهة هذه المشكلة
- الجدول الزمني للأفعال التصحيحية Remedial Actions
- بعض المخاطر في مكان العمل يجب التعامل معها بشكل فوري و هذا يجب التنويه عنه في تقرير التفتيش، بينما الفعل التصحيحي Corrective Actions

كتابة التقرير النهائي وكتابة التوصيات:

- تقرير التفتيش Inspection : أو التقرير النهائي للتفتيش المدرج به المخاطر والتوصيات.
- تقارير المتابعة Follow Up : وهو التقرير الذي من خلاله يتم متابعة تقدم ا لإجراءات التصحيحية طويلة الاجل ومن ثم ضمان تحقيق الهدف السامي للتفتيش المبدئي.

معهد الخليج



الحائز على جائزة أفضل معهد تدريبي في الخليج