

# معهد الخليج



الحائز على جائزة أفضل معهد تدريبي في الخليج



## شهادة في الإدارة المتقدمة للمشاريع

### أهداف الدورة

- تحديد أطر العمل والعمليات والأدوات المرتبطة بإدارة المشاريع والتي تتطابق مع معايير المعهد الدولي لإدارة المشاريع (PMI)
- تطور إستراتيجية مشروعك لضمان التوافق مع الإستراتيجية العامة للمؤسسة باستخدام النماذج المالية وغير المالية.
- تصميم مخططات وجداول وخطط المشاريع واستخدام مختلف التقنيات في تأدية العمليات التحليلية للمشروع وجداوله وخططه
- تحديد الأساليب المختلفة لتقدير التكلفة وميزانية المشروع والقدرة على إجراء تحليل التدفق النقدي للمشروع
- إدارة انحرافات الوقت والتكلفة من خلال تطبيق تحليل القيمة المكتسبة وتطوير مؤشرات الأداء الرئيسية للمشروع
- استخدام خطط إدارة المخاطر وتطبيق استراتيجيات الاستجابة للمخاطر حرصاً على التنفيذ الناجح للمشروع
- وضع خطط إدارة البرنامج في الامتثال لمعايير PMI

### الفئات المستهدفة

- تستهدف الدورة التدريبية جميع المهنيين الذين يسعون لتعميق تعتمدهم هذه الدورة التدريبية على التمارين العملية الفردية والجماعية التي يتم من خلالها اكتساب المشاركين المهارات اللازمة لإدارة المشاريع والعقود. كما تستخدم هذه الدورة التدريبية عدداً من دراسة الحالات والعروض التقديمية يتبعها النقاشات التلخيصية. تتضمن هذه الدورة اختبارين: الأول في اليوم الأول والثاني في اليوم الأخير.
- معرفتهم في كيفية وضع وإدارة خطط المشاريع. كما أنها مصممة لتقدم الأسس والمهارات الإدارية اللازمة لإدارة مخاطر وتكلفة ووقت المشاريع المعقدة. تم اعتماد معهدنا من قبل معهد إدارة المشاريع (PMI®) في برنامج شركاء التدريب المعتمدين. (ATP) تعادل هذه الدورة 30 وحدة للتطوير المهني. (PDU)



## المحاور العلمية

- إدارة المشاريع
- وضع الجداول
- التخطيط
- تكلفة المشاريع
- الميزانية
- مراقبة المشاريع
- إدارة المخاطر

## لمحة عامة على إدارة المشاريع

- تعريف مصطلحات إدارة المشاريع
- عمليات إدارة المشروع
- دورة حياة ادارة المشاريع
- تأثير الهيكل التنظيمي على إدارة المشروع

## استراتيجية المشروع

- إدارة المشاريع الاستراتيجية مقابل إدارة المشاريع التقليدية
- تحديد المشاريع التي تدعم استراتيجيتك
- تحليل SWOT نقاط القوة والضعف والفرص والمخاطر
- الإدارة الاستراتيجية للمشاريع
- النماذج المالية لاختيار المشروع
- صافي القيمة الحالية (NPV)
- شجرة القرار



## تخطيط المشروع وجدولته

- تحديد نطاق المشروع
- إعداد هيكل تقسيم العمل (WBS)
- تقدير المدة الزمنية
- طريقة المسار الحرج (CPM)
- تغيير العلاقات المنطقية
- تخطيط الموارد
- تسريع المدة الزمنية للمشروع
- أساليب تخطيط المشاريع الأخرى
- طريقة السلسلة الحرجة
- التخطيط التكيّفي للمشاريع الرشيقية
- المنهجية التقليدية مقابل المنهجية الرشيقية
- خارطة طريق المنتج

## إعداد موازنة المشروع

- أنواع التكاليف
- تقنيات تقدير التكلفة
- احتياطات الحالات الطارئة والاحتياطات الإدارية
- خط أساس للتكلفة
- موازنة المشروع
- تحليل التدفق النقدي
- ضغط الجدول الزمني عبر تقليص وقت الإنجاز
- مراقبة المشروع
- القيمة المكتسبة
- إدارة التباينات
- مؤشرات الأداء الأساسية
- لوحات المعلومات وبطاقات الإنجاز



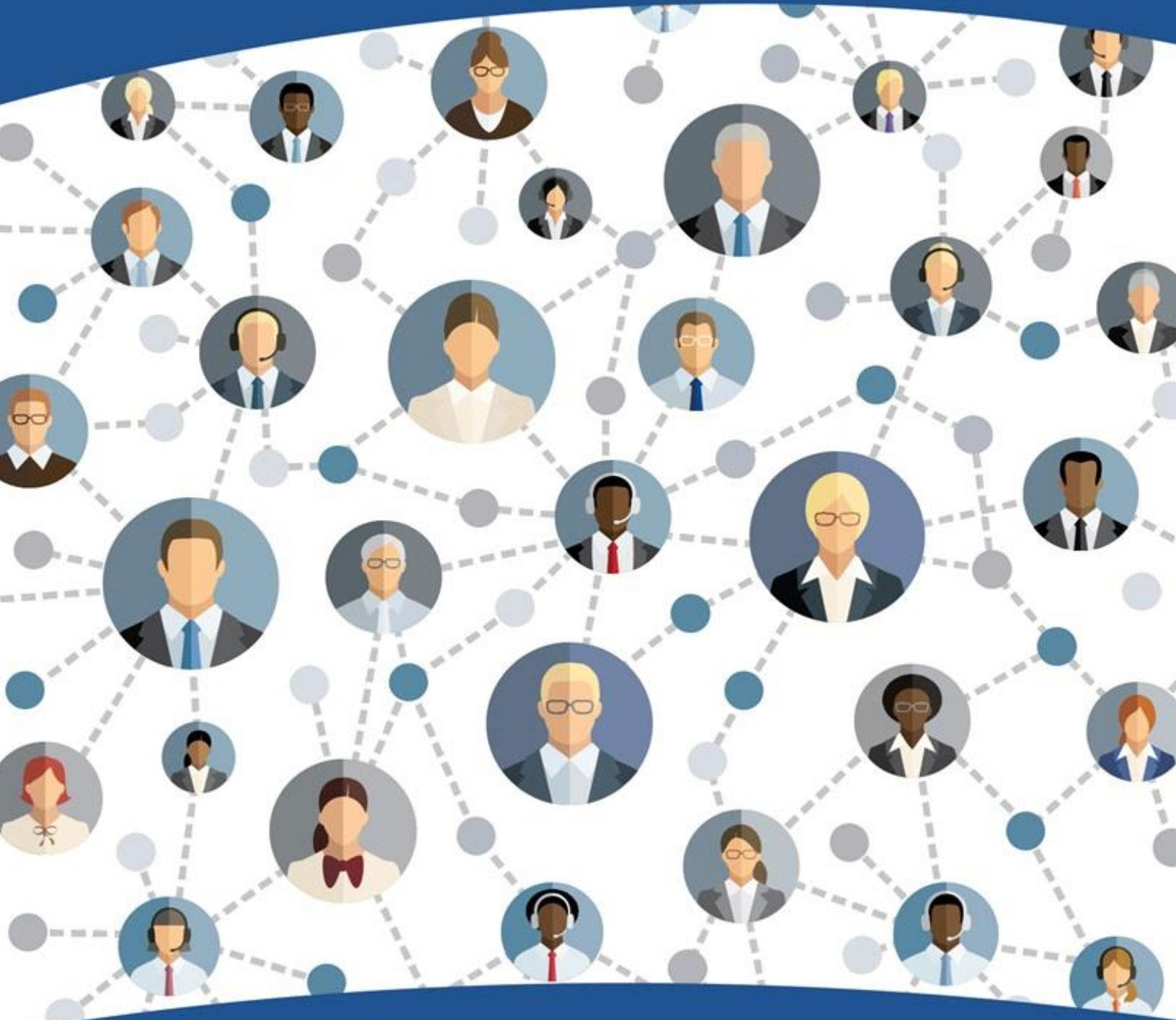
## إدارة مخاطر المشروع

- تحديد مخاطر المشروع
- التحليل النوعي للمخاطر
- التحليل الكمي للمخاطر

## إدارة البرامج

- دورة حياة البرنامج
- وضع الهيكل التفصيلي لبرنامج العمل
- وضع الجدول الزمني للبرنامج
- وضع الخطة المالية للبرنامج

# معهد الخليج



الحائز على جائزة أفضل معهد تدريبي في الخليج