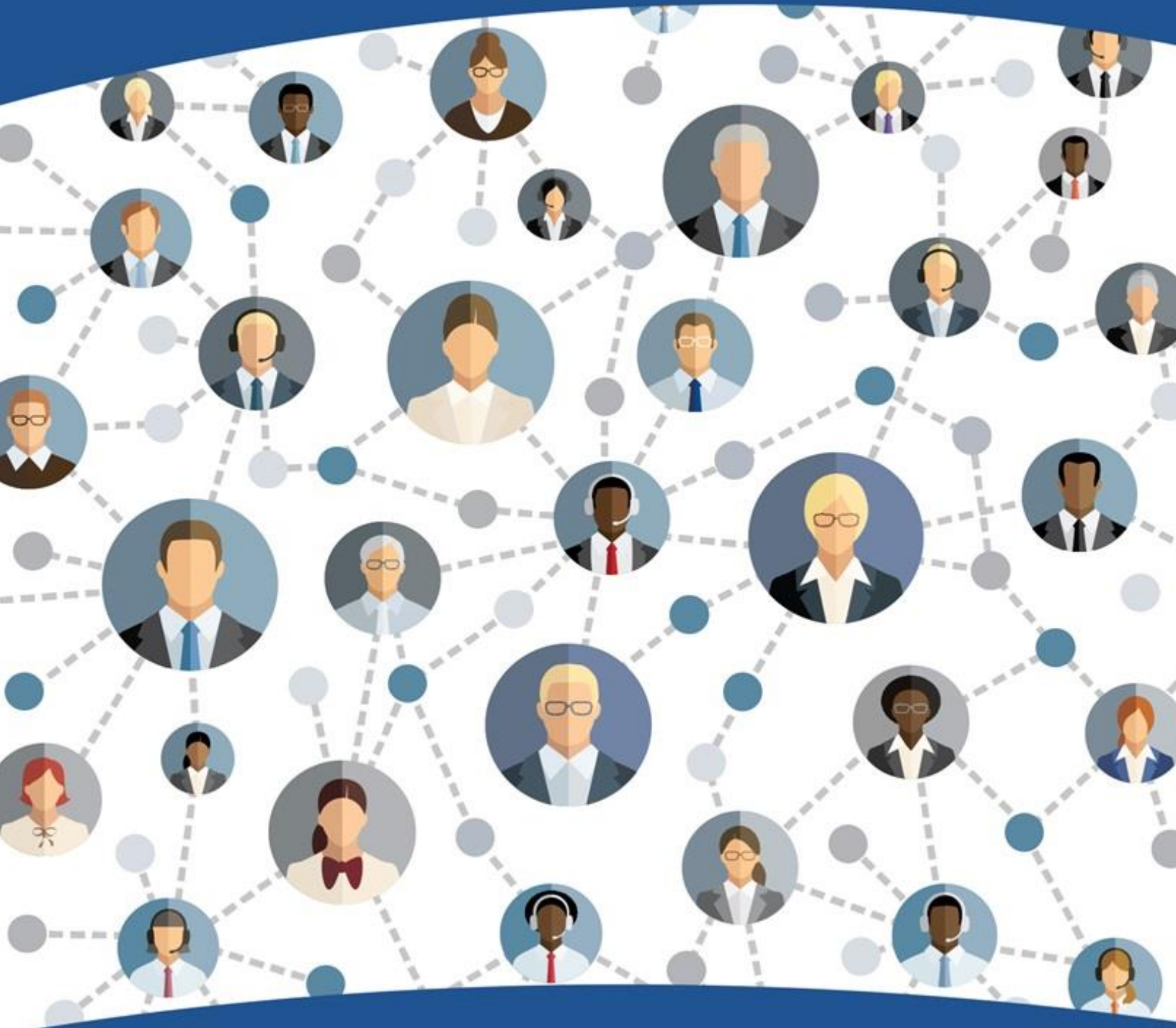


# معهد الخليج



الحائز على جائزة أفضل معهد تدريبي في الخليج

## معايير بازل 3، تقييم المخاطر واختبار التحمل

### لمحة عامة

- هذه الدورة مصممة للمستوى المتوسط حيث تتعمق في أحكام بازل 3، وممارسة تقييم المخاطر المستمرة داخل البنوك، والدور الحيوي لاختبارات التحمل.
- بانتهاء هذه الدورة سيكتسب المشاركون فهم كامل للتقييم الداخلي للمخاطر كما هو مطلوب في معايير بازل 3 وخاصة بالنسبة لعملية ICAAP.
- سيتم القيام بتحليل متعمق حول أهمية اجراء اختبار التحمل للمؤسسات المالية ولماذا بدأ المراقبون الماليون بالاهتمام الفائق بهذا الاختبار بعد الأزمة المالية 2008.
- في الواقع سيكون هناك اختبار تحليلي لبعض أنواع السيناريوهات التي قادت إلى خسائر ائتمانية فادحة وخسائر تشغيلية وضغط في السيولة أو أدت إلى تهديد بقاء المؤسسات المالية.

### المنهجية

- يُستخدم خلال هذه الدورة مجموعة متنوعة من الوسائل التعليمية حيث تشمل شرائح توضيحية ودراسات الحالة ونماذج مفصلة لجداول الاكسل ، حيث سيتم ذلك في بيئة ورشة عمل .

### أهداف الدورة

سيتمكن المشاركون في نهاية الدورة من:

- تعميق فهم العناصر الأساسية لأحكام اطار بازل 3
- فهم المصفوفات والجراءات الأساسية لتقييم المخاطر الائتمانية والسوقية والتشغيلية
- ترسيخ فهم أهمية اجراء اختبار التحمل على أنه جزء أساسي من إدارة المخاطر
- تطبيق المهارات التحليلية لتحديد مركز مخاطر الائتمان وتركيز مخاطر التمويل ومخاطر السيولة النظامية



## الفئات المستهدفة

- هذه الدورة مناسبة لجميع العاملين في القطاع المصرفي، بما في ذلك مدراء الأثروة ومدققي الحسابات ومهنيين مراقبة المنتجات والخزينة.

## محاوِر الدورة

- اختراق السيناريوهات
- اختبار تحمل المخاطر
- أفضل ممارسة لتطبيق نموذج التحمل
- قيادة الفكر

## فهم الدور التنظيمي للبنك الدولي

- لمحة عامة عن البيانات المالية للبنوك - مبادئ المحاسبة
- تكوين الميزانية العمومية - أنواع الأصول والمطلوبات
- فهم العناصر الأساسية للأرباح والخسائر - P&L بيان الدخل
- مراجعة الفرق بين الدفتر البنكي والدفتر التجاري
- رأس مال حقوق الملكية للمؤسسات المالية
- توضيح الفرق بين قضايا السيولة والملاءة المالية
- التفرقة بين مبدأ استمرارية أعمال البنك ومبدأ ضمان أموال المودعين
- شرح كفاية رأس المال
- التعريف المحاسبية والتنظيمية للأموال الخاصة
- الفلاتر التحوطية واحتياطات إعادة التقييم AOCI
- معالجة الشهرة التجارية والموجودات غير الملموسة وموجودات الضرائب المؤجلة
- معالجة الأوراق المالية والتعرضات خارج الميزانية

## معالجة بازل للمخاطر السوقية

- القيمة المعرضة للمخاطر - الأساس المنطقي والنظرية وطرق الحساب



- محدودية القيمة المعرضة للمخاطر
- ماذا عن مخاطر شروط أليخلل - هل تتأثر القيمة المعرضة للمخاطر؟
- ترجيح المخاطر السوقية
- المنهجية الموحدة
- مخاطر أسعار الفائدة في كل من الدفاتر المصرفية والتجارية
- نظرة عامة على نهج النماذج الداخلية (IMA)
- تأثير مخاطر السوق على الأدوات المالية في الدفاتر التجارية
- التقلبات وضغوط السوق

## المخاطر التشغيلية وفقا لبازل

- تعريف المخاطر التشغيلية التي أدخلت على إطار عمل اتفاقية بازل 2
- دورة حياة المخاطر التشغيلية
- مقاييس قياس بازل:
- المؤشر الأساسي
- المنهجية القياسية
- أساليب القياس المتقدمة
- ترجيح المخاطر تحت كل منهجية
- التداول غير المشروع - الخسائر الناجمة
- توليد السيناريوهات - لمؤشرات الأداء الرئيسية، مشاركة الإدارة في وضع نموذج للسيناريوهات المعاكسة
- تحديد مدى التعرض وشدة "القيم المتطرفة" ومخاطر شروط أليخلل
- منهجية توزيع الخسارة (LDA) والتحليل القسند الى سيناريو (SBA)
- تطبيق تقنيات القيمة المعرضة للمخاطر وتقنيات المخاطر التشغيلية
- تحديد الخسائر - القياس والإدارة والرصد والإبلاغ
- دمج إدارة المخاطر التشغيلية في إطار إدارة المخاطر المؤسسية

## بدائل استخدام التصنيفات الائتمانية الخارجية

- تطوير نماذج رصد النتائج داخليا لتقييم مخاطر القروض للشركات
- تباين منهجيات الاقتصاد المتقدمة والناشئة في تقييم مخاطر الائتمان

## مخاطر التركيز الائتماني والتعرضات الكبيرة

- مخاطر التركيز - لم يتم الاستحواذ عليها بشكل كاف بموجب منهجيات الركيزة الأولى
- ملخص موجز لعملية المراجعة والتقييم الرقابي (SREP)
- معالجة مخاطر التركيز ضمن إطار الركيزة الثانية لكفاءة رأس المال الداخلي
- تحديد مخاطر التركيز القطاعي - المبادئ العامة
- تحديد مخاطر التركيز في دول مجلس التعاون الخليجي
- النمذجة واختبار تحمل المخاطر
- شرح تقنيات إجراء اختبارات تحمل المخاطر
- الاختبار الرجعي باستخدام العوائد السابقة
- انشاء سيناريوهات - اختبار الضغط باستخدام عوائد افتراضية
- أحجام العينات التاريخية - هل هي كبيرة بما يكفي لتشمل مجموعة واسعة من الظروف؟
- خطر تحسين معايير إدارة المخاطر - الإفراط في تركيب البيانات القديمة
- طرق النمذجة - سيناريوهات الطوارئ
- قيود التوزيع الطبيعي كأساس للنمذجة الاحتمالية
- تحديد مدى التعرض وشدة "القيم المتطرفة" والمخاطر المتطرفة

## محفزات مخاطر الجهات المقترضة المقابلة (CCR)

- فصل تأثير المخاطر السوقية على مراكز التداول من CCR
- مخاطر الطرف المقابل في التسعير - استخدام فروقات الأسعار والتصنيفات
- احتمالية التخلف عن السداد - (PD) تقدير احتمالية التقدير والتعرض للمخاطر الافتراضية (EAD)
- الالتزام الإيجابي المتوقع (EPE)
- خسائر التخلف عن السداد (LGD) ومعدلات الاسترداد
- مخاطر الطرف المقابل في مقايضات التخلف عن السداد
- مخاطر الطرف المقابل في مقايضات أسعار الفائدة



- خبرة شركات التأمين AIG وشركات التأمين الأحادية في الأزمة المالية
- دور غرفة المقاصة المركزية
- تحليل الإجهاد و سيناريوهات الضغط العشوائية
- عوامل السوق التي تؤدي إلى تدهور الائتمان من طرف آخر

## تعديل قيمة الائتمان CVA والضمانات

- تعريف تعديل قيمة الائتمان (CVA)
- تحديد التعرض لمخاطر الائتمان فيما يتعلق بأثر مخاطر السوق على المشتقات
- التعرض الإيجابي المتوقع والتعرض لأسوأ الحالات
- طبيعة الضمانات - معالجة ISDA
- فوائد إدارة الضمانات الفعالة
- تأثير تصفية المخاطر على CVA
- تأثير الضمانات على CVA
- التحوط ومقايضات التخلف عن السداد
- أدوات التحوط المؤهلة
- مخاطر الطرف الثنائي والضمانات
- الضمانات المفرطة ومخاطر التخلف عن السداد من الطرف المقابل

## نسبة تغطية السيولة (LCR)

- شرح نسبة تغطية السيولة (LCR)
- معايير إدراج الأصول السائلة عالية الجودة (HQLA)
- فئات - HQLA المستوى 1، ومستويات 2 و A و B2
- 30 يوم لتقلبات السوق الصادرة
- معدلات التشغيل
- صافي نسبة التمويل المستقر (NSFR)
- شرح التمويل المتاح مقابل التمويل المطلوب (RSF)
- عوامل الترجيح ل ASF و RSF

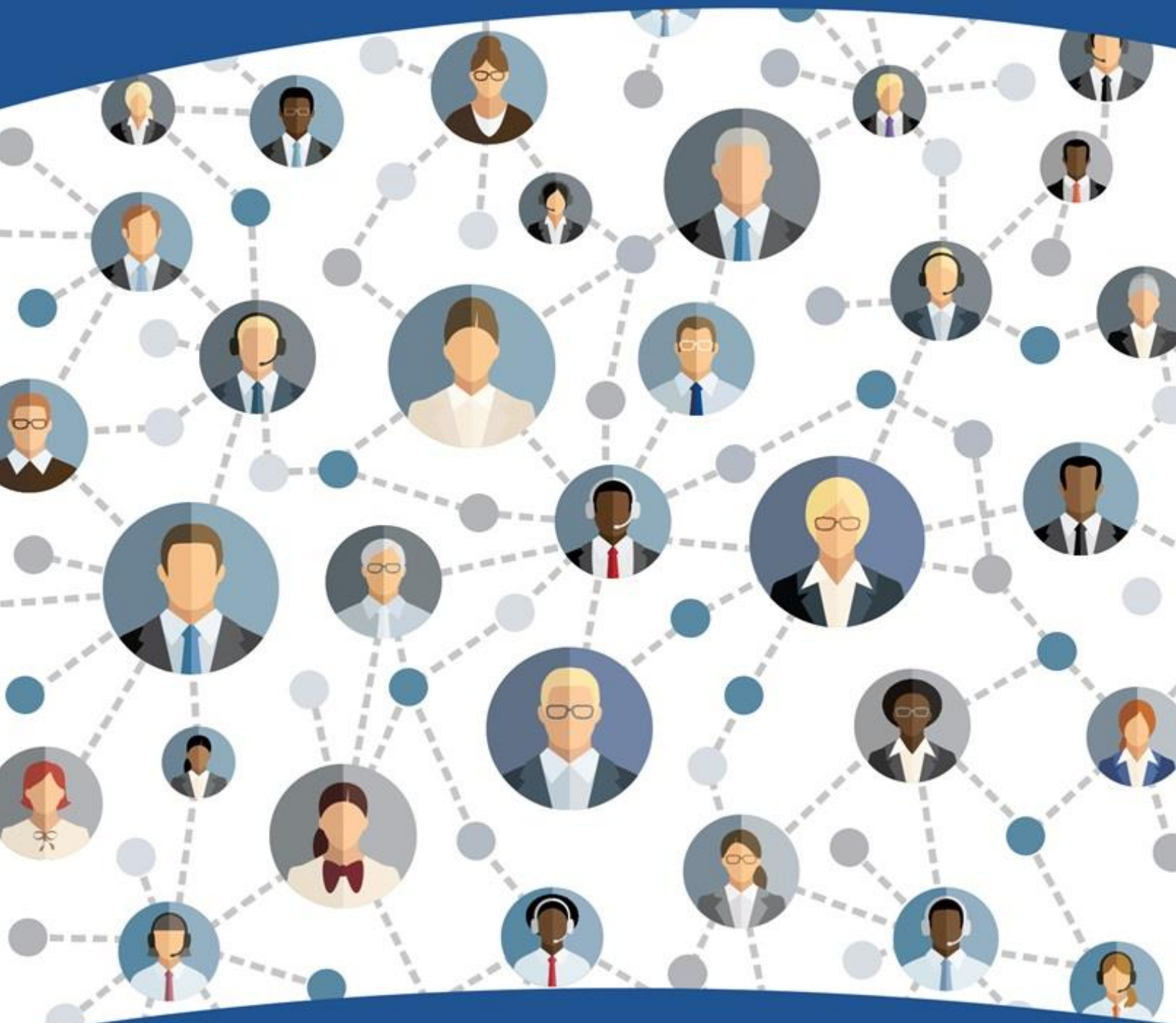
## تأثير بازل 3 على نموذج الأعمال المصرفية

- تأثير مخاطر السيولة على حقوق الملكية في تعرضات الميزانية العمومية إلى غير أصول HQLA
- اكتتاز أصول المستوى HQLA1
- العواقب غير المقصودة على السيولة الكلية من لوائح بازل 3
- ربط جودة الائتمان المصرفي السيادي والمحلي
- انخفاض المخزون من سندات الشركات التي يحتفظ بها المتعاملون الرئيسيون
- متطلبات الخسائر غير المحققة مع الأوراق المالية المتاحة للبيع والتي سيتم خصمها من المعيار 1
- شرح أدوات رأس المال المحتملة (كوكوز)
- دور كوكو كمساهم في AT1 لأغراض كفاية رأس المال
- نبذة مختصرة عن عدم قدرة أدوات رأس المال المحتملة على رؤية النتائج المترتبة على التحويل
- تعرض صندوق الأثرية السيادية (SWF) إلى عمليات تصفية مرتفعة لأصول SWF
- التعليق / التخفيضات المحتملة لمدفوعات القسائم لشركة التمويل
- ضمانات تصفية المخاطر لCCP's

## أنظمة التنفيذ واعداد التقارير للائتمان باتفاقية بازل

- فعالية المراقبة وآلية الإبلاغ داخل البنوك وكيفية تفاعلها مع إدارة المخاطر الشاملة
- تجنب الصوامع
- المحاسبة والمراقبة ونظم تكنولوجيا المعلومات ونظم تخزين البيانات الاحتياطية
- مراقبة الضوابط - جودة وسلامة الإجراءات
- وضع سيناريوهات الطوارئ
- دور رئيس إدارة المخاطر
- دور المدقق الداخلي
- تطوير لوحات التحكم لمخاطر الائتمان والسوق والمخاطر التشغيلية

# معهد الخليج



الحائز على جائزة أفضل معهد تدريبي في الخليج