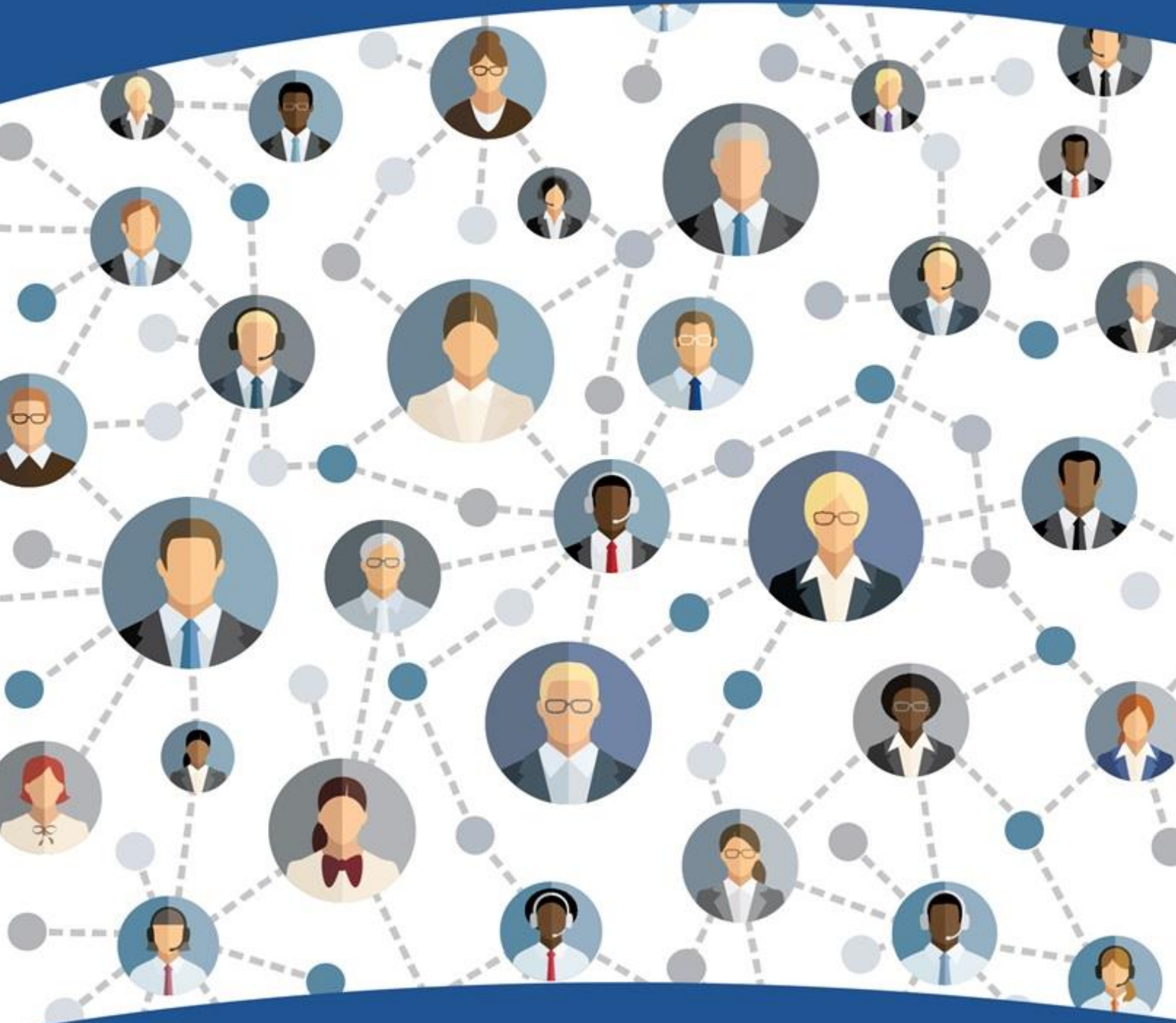


معهد الخليج



الحائز على جائزة أفضل معهد تدريبي في الخليج

قيادة المرأة الفعالة

فكرة الدورة التدريبية

- نظرًا لحقيقة أن المزيد من النساء يتطلعن إلى القيادة، فإنهن يدركن التحديات التي تواجه النساء في المناصب العليا. تم تصميم هذه الدورة التدريبية الفريدة المقدمة من معهدنا للمرأة الرائدة لمدة خمسة أيام للسماح للمشاركات بدراسة العناصر الرئيسية الخمسة للقيادة الناجحة. وستكون هناك فرصة للمشاركة في مناقشات جماعية وجلسات للتشاور المشترك ومجموعات تسهيل التصدي للتحديات باستخدام الأطر العملية. وأين تحتاج النساء إلى التغيير، وما الذي يجب تغييره في ممارسات وثقافة المنظمات حتى تتقدم المرأة.

أهداف الدورة التدريبية

بحضور هذه الدورة التدريبية للمرأة الرائدة، سيكون المشاركون قادرين على:

- إدراك أهمية عملية الاتصال
- معرفة الدور الذي تلعبه الشخصية والسلوكيات في التواصل والقيادة بفعالية
- تعلم أهمية الانفتاح على القيم والرؤية والرسالة
- فهم لماذا السلوك الأخلاقي أمر بالغ الأهمية
- إنشاء القدوة
- إدراك دور ردود الفعل في علاقات العمل الفعالة
- فهم العمل الفعال للفريق

المنهجية

- ستستخدم هذه الدورة التدريبية حول المرأة الرائدة مجموعة متنوعة من تقنيات تعليم الكبار التي أثبتت جدواها لضمان أقصى قدر من الفهم والاستيعاب والاحتفاظ بالمعلومات المقدمة. هذه الدورة التدريبية تفاعلية وتتحدى التفكير. سيقوم المدرب بتوجيهه وتسهيل التعلم، باستخدام المناقشات ودراسات الحالة والتمارين وعروض الفيديو. مجموعات المهارات المتقدمة ستضيف قيمة إلى الموظفين والمدراء والقادة على حد سواء.



الفئات المستهدفة

هذه الدورة التدريبية عن المرأة الرائدة مناسبة لفئة كبيرة من المهنيين ولكنها ستفيد بشكل كبير النساء اللاتي هن:

- المديرات اللاتي على وشك الانتقال إلى مناصب عليا
- موجودات في أدوار قيادة الفريق
- الموظفات الراغبات في الحصول على الأفضلية
- موظفو الموارد البشرية لتطوير الموظفات

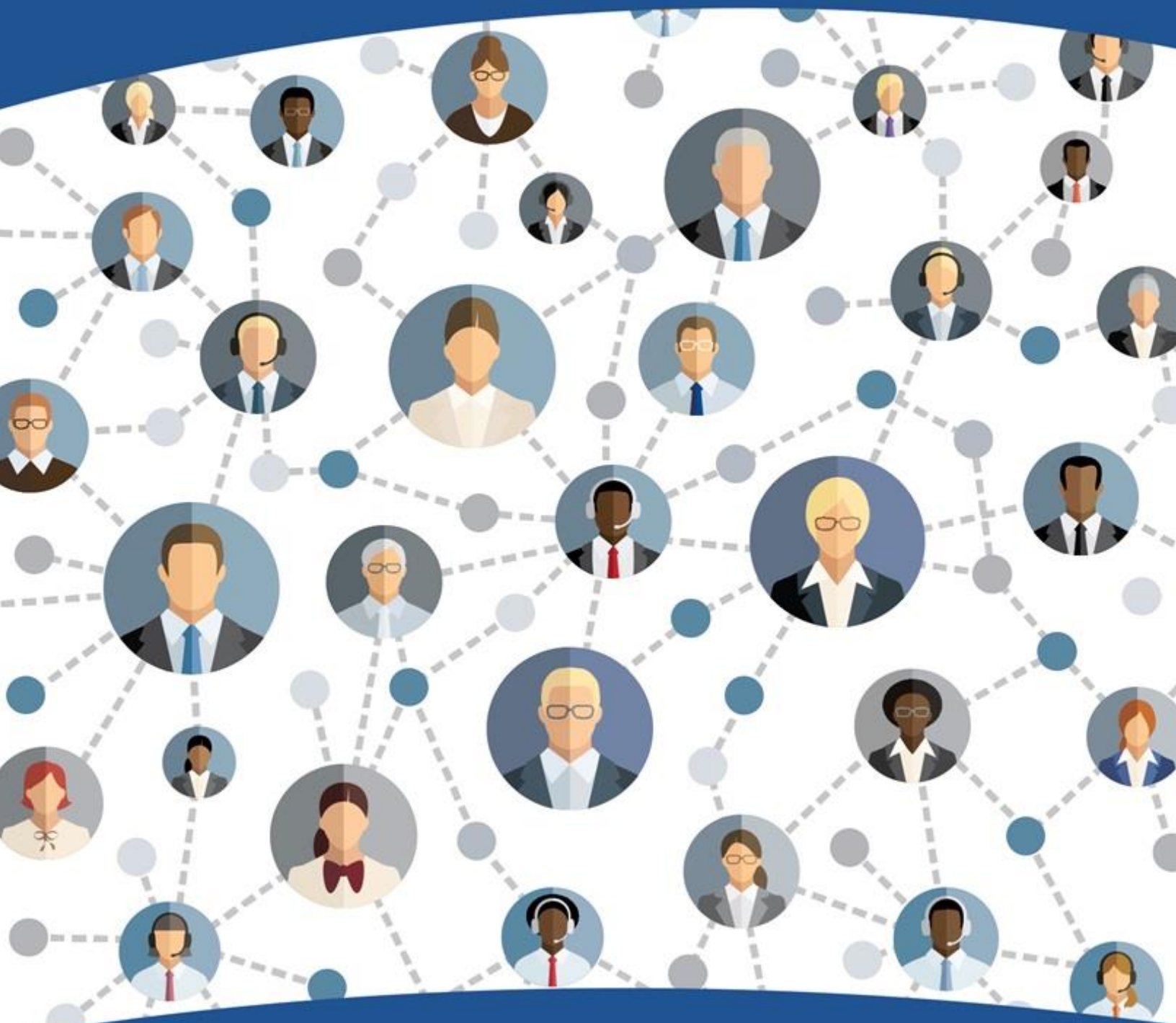
محاوّر الدورة

من بين مجموعة كبيرة من الموضوعات القيمة، ستكون الأولوية للمواضيع التالية:

- أسس التواصل في مجموعات وتجنب التواصل الفردي
- الاتصال المكتوب مقابل الاتصال الشفوي
- الاتصالات الفردية مقابل الاتصالات الجماعية
- أهمية الأخلاقيات في المنظمات
- تحديد و إنشاء الثقة و الصدق و النزاهة و النظر في مكونات الذكاء العاطفي و تقنيات تطويره
- كيفية تعزيز السمعة و كيفية تدميرها
- تحديد مستويات المرونة و إعادة التنشيط

- تحديد الشخصيات و نقاط القوة
- جرد النمط الشخصي لقياس التفضيلات النسبية في الصفات الأساسية الأربعة
- استخدام الملاحظات لتحسين الأداء الفردي والجماعي - إنشاء نوافذ جوهاري
- بناء و تطوير الفريق - السمات المهيمنة والنقاط المبهمة
- تقنيات التعامل مع الصراع و المواجهة
- استخدام مهارات التواصل غير اللفظي و الإصرار اللفظي

معهد الخليج



الحائز على جائزة أفضل معهد تدريبي في الخليج