

معهد الخليج



الحائز على جائزة أفضل معهد تدريبي في الخليج

الإعداد لشهادة الممارس المعتمد في إدارة المشاريع الرشيقة (PMI-ACP)®

لمحة عامة

- تهدف هذه الدورة لتزويد المشاركين بالمهارات اللازمة لإدارة المشاريع القائمة على المعرفة وتطبيق منهجيات إدارة المشاريع الرشيقة.
- خلال هذه الدورة التفاعلية سيتعلم المشاركون الأدوات والتقنيات اللازمة لإدارة المشاريع باستخدام الممارسات الرشيقة اللازمة لاجتياز امتحان شهادة (PMI-ACP)® ممارس رشيق معتمد).

أهداف الدورة

سيتمكن المشاركون في نهاية الدورة من:

- تحديد أطر إدارة المشاريع الرشيقة والعمليات والمنهجيات وفهم العقلية الرشيقة وتحقيق القيمة المرجوة
- تطبيق أدوات والتقنيات الرشيقة وفقا لمعايير معهد إدارة المشاريع (PMI)
- إشراك أصحاب المصلحة في المشروع الرشيق من خلال إقامة حوار نشط لتحديد القضايا المحتملة والمخاطر والعيوب
- شرح الأدوار والمسؤوليات لكل عضو من أعضاء الفريق وبناء فريق رشيق عالي الأداء
- تنفيذ التخطيط التكيفي على المشروع الرشيق التي من شأنها أن تمكن الفريق من الاستجابة للتغيرات على نحو فعال
- دمج التحسين المستمر للمشاريع الرشيقة من خلال تحليل العمليات وضبط العملية
- التقديم لاختبار الشهادة PMI-ACP



الفئات المستهدفة

- الموظفين الذين يبحثون عن معرفة متعمقة لإدارة المشاريع الرشيقة. تم تصميم الدورة أيضاً لتوفير فهم شامل للممارسات والأدوات والتقنيات المستخدمة للاستجابة بفعالية للتغيرات في مشروعهم ضمن إطار رشيق، تم اعتماد معهدنا من قبل معهد إدارة المشاريع (PMI®) في برنامج شركاء التدريب المعتمدين (ATP). تعادل هذه الدورة 30 وحدة للتطوير المهني (PDU)

المحاور العلمية

- ادارة المشاريع
- إدارة المشاريع رشيقة
- أداء الفريق
- تسليم القيمة المضافة
- التخطيط التكيفي
- حل المشاكل
- التحسين المستمر

مبادئ وعقلية الرشاقة

- المبادئ الأساسية لإدارة المشاريع الرشيقة
- بيان المشاريع الرشيقة - القيم الاربعة
- اقتراح القيمة للمشاريع الرشيقة
- إدارة المشاريع التقليدية مقابل الرشيقة
- المنهجيات الرشيقة:
- سكروم (Scrum)
- البرمجة المتطرفة (XP)
- تطوير المنتجات الضعيفة
- كانبان (Kanban)
- القيادة الرشيقة

التسليم المركز على القيمة

- تقييم القيمة
- خطط الأولوية:
- MoSCoW
- اموال الاحتكار
- التصويت النقطي
- تحليل كانو (Kano Analysis)
- نموذج تحديد الأولويات للمتطلبات (Karl Wiegers)
- الحد الأدنى لقيمة المنتج
- قانون Little
- التعاقد الرشيق
- التكامل المستمر (Continuous integration)
- تطوير الاختبارات للمشاريع

إشراك أصحاب المصلحة

- مبادئ إشراك أصحاب المصلحة
- النمذجة الرشيقة (Agile modeling)
- الرسومات التخطيطية لاطارات العمل (wireframe)
- التشخيص (Persona)
- التواصل مع أصحاب المصلحة
- استخدام المهارات الشخصية الهامة

أداء الفريق

- أدوار الفريق الرشيقة
- بناء فرق عالية الأداء والحفاظ عليها
- نماذج تطوير الفريق
- التدريب والتوجيه والوصاية
- إنشاء مساحات عمل تعاونية



- فرق الموزعة
- تتبع أداء الفريق (الرسوم البيانية للأعمال المنجزة ، مخططات التدفق التراكمي، السرعة)

التخطيط التكميلي

- تطور الخطط التدريجي
- عملية التحليل القائمة على القيمة
- نموذج تخصيص الوقت - Timeboxing السيطرة على الفوضى
- سجل المستخدم المتراكم للقصص (user stories backlog)
- أدوات تقدير الحجم للمساعدة في اعداد الخطط على مستوى عال - التقدير التقاربي و استخدام احجام القمصان (affinity estimating and t-shirt sizing)
- صنع خرائط القصص
- خارطة طريق المنتج
- تخطيط الإصدار (Release) و التكرار (Iteration)
- الوقفات اليومية

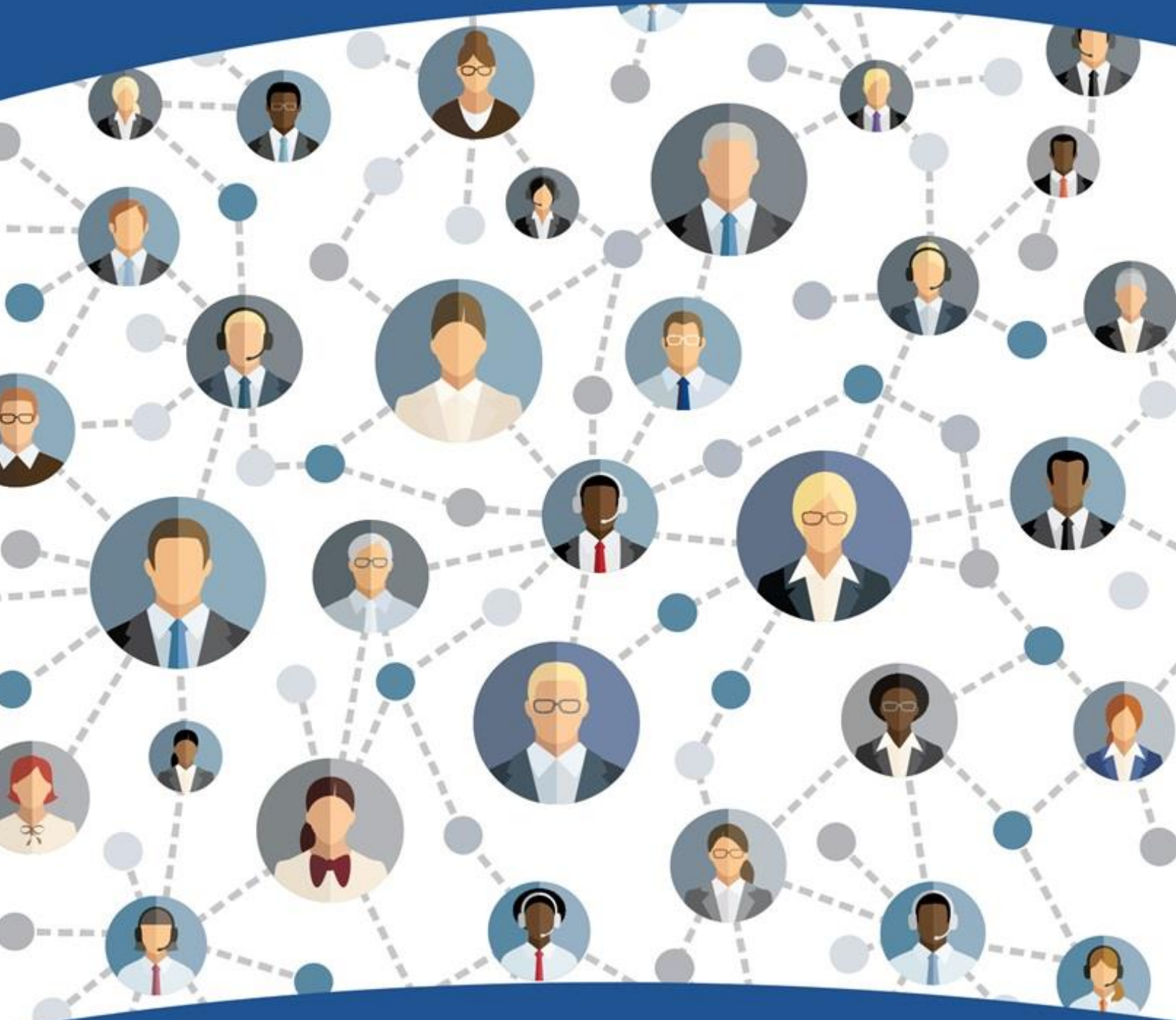
كشف المشاكل وحلها

- عملية فهم المشكلة
- تقدير دورة العمل و الاعمال الغير منتهية و الانتاجية
- إدارة التهديدات والقضايا
- تطوير سجل الأعمال غير المنجزة المعدل لشمل المخاطر

التحسين المستمر

- تعديل العمليات حسب الطلب
- التخطيط التفصيلي للقيمة
- الرجوع إلى الماضي والاستعادة (Retrospective)

معهد الخليج



الحائز على جائزة أفضل معهد تدريبي في الخليج