

معهد الخليج



الحائز على جائزة أفضل معهد تدريبي في الخليج



إدارة إيقاف وإعادة التشغيل والانقطاعات

لمحة عامة

- تعد أنشطة اجراء الإغلاق وإعادة التشغيل من الأنشطة العالية المخاطر والتي تتم بصورة دورية ولها طرق واسعة ونتائج كبيرة.
- رغم ذلك إن العديد من الشركات لا تملك منهجيات محددة ولم تقم بتدريب موظفيها على أفضل تطبيقات ادارة الإغلاق وإعادة التشغيل.
- هناك العديد من أمثلة على تطبيق هذا الاجراء بصورة سيئة أدت إلى الاضرار بالناس والشركات، ونتيجة لذلك بدأ المسؤولون عن عمليات إيقاف وإعادة التشغيل البحث عن أفضل الممارسات ووضع منهجية قوية.
- تعتمد إدارة إيقاف التشغيل والانقطاع على نموذج Carcharodon كأفضل نموذج متميز في إدارة التعتل. تم إنشاء هذا النموذج وصقله من قبل بعض المختصين والخبراء العالميين في تلك الاجراءات ثم حولوه إلى اجراء استراتيجي يستخدم في جميع أنحاء العالم.

المنهجية

- تعتمد هذه الدورة الفاعلية على نقاشات مفتوحة وأسئلة وأجوبة واستخدام التدريبات الجماعية والأنشطة وأشرطة الفيديو ودراسات الحالة والعروض التقديمية بناء على أفضل الممارسات والمبادئ الأساسية في ادارة إيقاف التشغيل والانقطاع. كما يحظى المشاركون بفرصة مناقشة ما يلائم عملهم ومؤسساتهم.

أهداف الدورة

سيتمكن المشاركون في نهاية الدورة من:

- جدولة اجراء عملية إيقاف وإعادة التشغيل كجزء من استراتيجية شاملة لتحسين أداء الأعمال
- بناء أفضل فريق لعملية إيقاف وإعادة التشغيل من الموارد المتاحة



- تقليل التكلفة وفترة التوقف المرتبطة بإيقاف وإعادة التشغيل في حين تحسين أداء السلامة في وقت واحد
- فهم العمليات الأساسية والمهارات والأدوات اللازمة لأداء إيقاف متميز
- استخدام أفضل نموذج تميز لتحليل الأداء وشرح أهم المبادئ للآخرين وبناء منهجية مفصلة وفقاً للاحتياجات الخاصة
- تعظيم فوائد التخطيط والإعداد من خلال عملية التخطيط الاستباقية
- بناء التحول من الألف إلى الياء: من المفهوم إلى التنفيذ فالمراجعة

الفئات المستهدفة

- تستهدف هذه الدورة المدراء والمخططين ومنظمي إعادة التشغيل والمهندسين المعتمدين ومدراء ومسؤولي الصيانة ومدراء ومهندسي المشاريع ومدراء العمليات ومدراء المناوبة ومشرفي العمليات وكل من يعمل في تدريب هذه المناصب والمقاولين الذين يرغبون في المساهمة في أداء عمليات وقف التشغيل.

محاوِر الدورة

- تطوير استراتيجية إيقاف التشغيل
- تخطيط إيقاف وإعادة التشغيل
- إدارة إيقاف التشغيل والسيطرة عليها
- تنفيذ الإيقاف وإعادة التشغيل
- وضع إيقاف التشغيل في السياق
- أثر أداء إيقاف التشغيل على الأعمال التجارية
- الأخطاء الشائعة عند إيقاف التشغيل
- كيف تتناسب عملية الإيقاف مع استراتيجيات الأصول والصيانة
- أثر الإيقاف على السلامة وتوفير الخدمة والتكلفة
- مصدر أفضل الممارسات



مخاطر ومشاكل عمليات الايقاف الفريدة من نوعها

- كيف تختلف عمليات الايقاف عند أعمال البناء والصيانة
- المشاكل التي تواجه عند تطوير النطاق
- التعقيد
- ترابط المهام المتعددة
- الشك
- المهام غير المحددة
- العناصر غير المتوقعة
- العمل غير المخطط له
- عدم الإلمام الكافي
- مهام الرواية
- الموظفون الجدد

نموذج منظم للتميز في إدارة ايقاف التشغيل

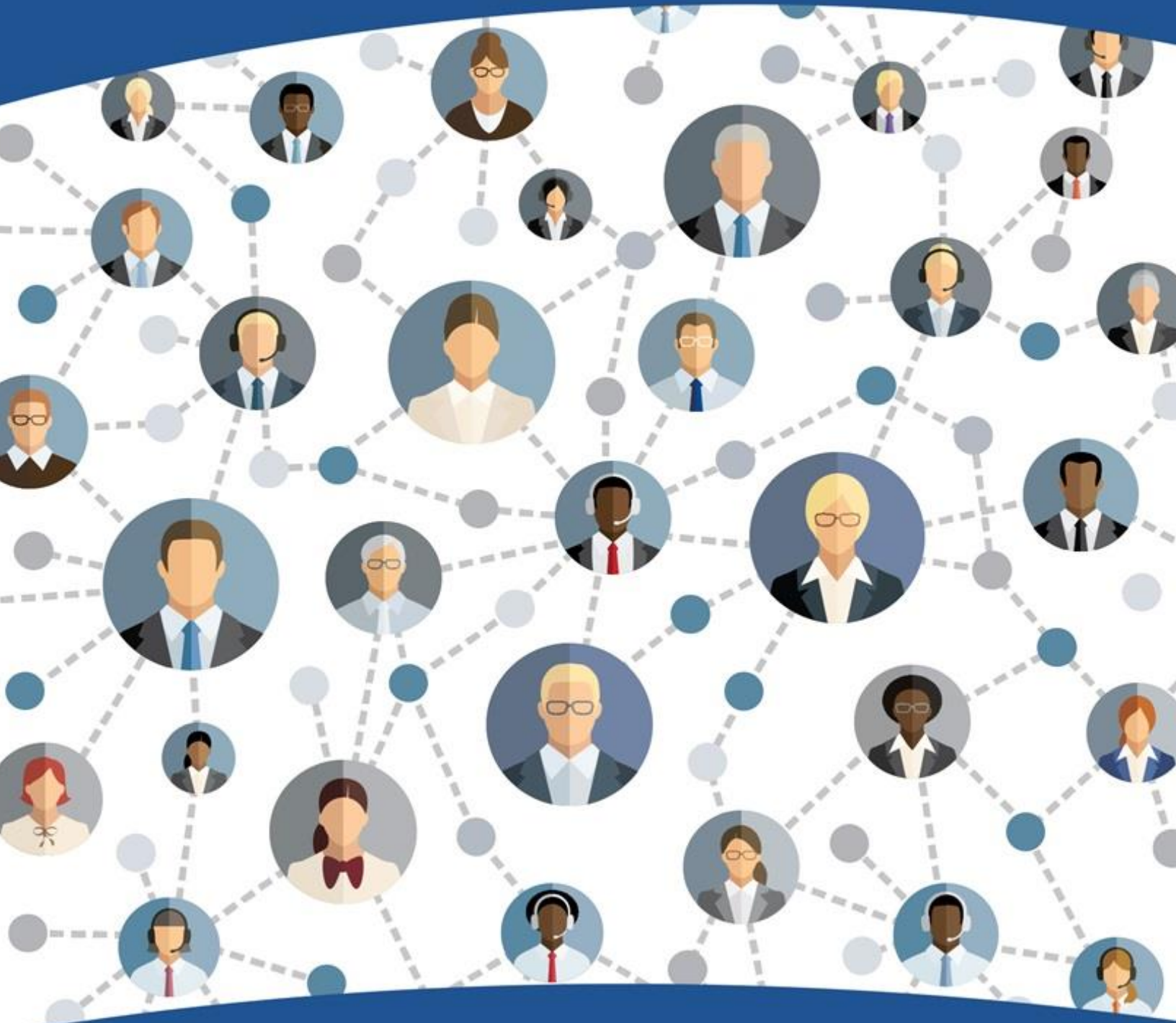
- أصول نموذج التميز ولماذا تم تطويره
- النموذج الجرافيكي والعناصر الحيوية اللازمة للنجاح
- وجود نموذج مخطط واستكشاف العناصر الفرعية
- تفصيل النموذج للحصول على مخطط ناجح
- أهمية استراتيجية ومبدأ تحميل الواجهة الأمامية
- كيف ساعد نظام الضبط الزمني على هيكلية العمليات
- عمليات مراقبة السلامة والجودة
- تعريف منظومة ايقاف التشغيل الصحيحة
- التخطيط والخدمات اللوجستية



تطوير ومراقبة استراتيجية الاغلاق

- تطور التركيز الاستراتيجي
- هدف الشركة النهائي
- الحد من اقتطاع مبلغ سنوي لعمليات ايقاف التشغيل
- التركيز الاستراتيجي الرئيسي للمهندسين الحديثين
- دور فريق القيادة
- أين تذهب فرق القيادة الخاطئة وكيفية تجنب الخطأ
- العوامل البشرية
- التواصل وبناء عمليات الشراء
- كيفية تطوير عمل جماعي فعال
- تطوير الكفاءات وكيفية التعلم
- من عمليات الضمان إلى السيطرة القوية

معهد الخليج



الحائز على جائزة أفضل معهد تدريبي في الخليج