

معهد الخليج



الحائز على جائزة أفضل معهد تدريبي في الخليج

إعداد وتحليل وتقييم دراسات الجدوى

لمحة عامة

- تزود هذه الدورة التدريبية المشاركين بالكفاءات اللازمة لإعداد وتحليل وتقييم دراسات الجدوى وتتضمن إعداد نموذج مالي لدراسة جدوى باستخدام برنامج الإكسل، كما تمكن هذه الدورة المشاركين من تعزيز مستوى الخدمة والاستثمارات الصناعية باستخدام تقنيات مختلفة في وضع موازنات رأس المال وتحليل المؤشرات المالية المرتبطة بتلك العمليات.

المنهجية

- تستخدم هذه الدورة التدريبية مزيجاً من الأساليب التفاعلية مثل العروض التقديمية والتمارين ودراسة الحالات، كما تتضمن تدريباً عملياً على إعداد نموذج دراسة جدوى باستخدام برنامج الإكسل.
- يوفر معهدنا الحواسيب المحمولة لتأدية النشاط العملي لإعداد دراسة جدوى باستخدام برنامج الإكسل، كما يتم توزيع نماذج لدراسة الجدوى، ونسخاً إلكترونية لعروض دراسة الجدوى.

أهداف الدورة

سيتمكن المشاركون في نهاية الدورة من:

- تعريف دراسة الجدوى ومقارنتها بخطة الأعمال
- تحديد العناصر الهامة في تكوين دراسات الجدوى
- إعداد نموذج لدراسة الجدوى المالية باستخدام برنامج الإكسل
- تطبيق المنهجيات المختلفة في تعزيز وزيادة الفرص الاستثمارية وتحليل المؤشرات المالية لها
- تحليل دراسة الجدوى ومعرفة مزاياها وعيوبها

الفئات المستهدفة

- تستهدف هذه الدورة التدريبية مدراء المشاريع والمهنيين المسؤولين عن إعداد وكتابة وتحليل دراسات الجدوى. تساوي هذه الدورة التدريبية 30 وحدة للتطوير المهني.



المحاور العلمية

- التخطيط
- تحليل البيانات
- خيارات التقييم
- التفكير الاستباقي
- إدارة السيناريوهات
- القدرات المعرفية

المقدمة والتعريفات

- تعريفات دراسة الجدوى
- أهداف دراسة الجدوى
- دراسة الجدوى مقابل خطة العمل
- دورة دراسة الجدوى
- خطوات إعداد دراسة الجدوى

عناصر دراسة الجدوى

- عناصر تقرير دراسة الجدوى
- الملخص التنفيذي
- محتوى دراسة الجدوى
- الجدوى السوقية
- التحليل والبحث التسويقي
- أنواع بيانات البحث التسويقي
- تحليل توقعات المبيعات
- الجدوى الفنية
- الأسئلة الفنية الضرورية
- جدوى الموارد
- الجدوى التشغيلية



- الجدوى المالية
- تكاليف المشروع
- التكاليف غير المباشرة
- التكاليف المستمرة

استخدام برنامج الإكسل (EXCEL) في النماذج المالية لدراسة الجدوى

- إعداد النموذج المالي لدراسة الجدوى
- متوسط تكلفة رأس المال (WACC)
- حساب تكلفة رأسمال المساهمين (CAPM)
- التدفق النقدي الحر (UFCF)
- القيمة النهائية للمشروع
- إعداد جداول الحساسية
- إنشاء تحليل بالسيناريوهات المختلفة

تحليل وتقييم دراسة الجدوى

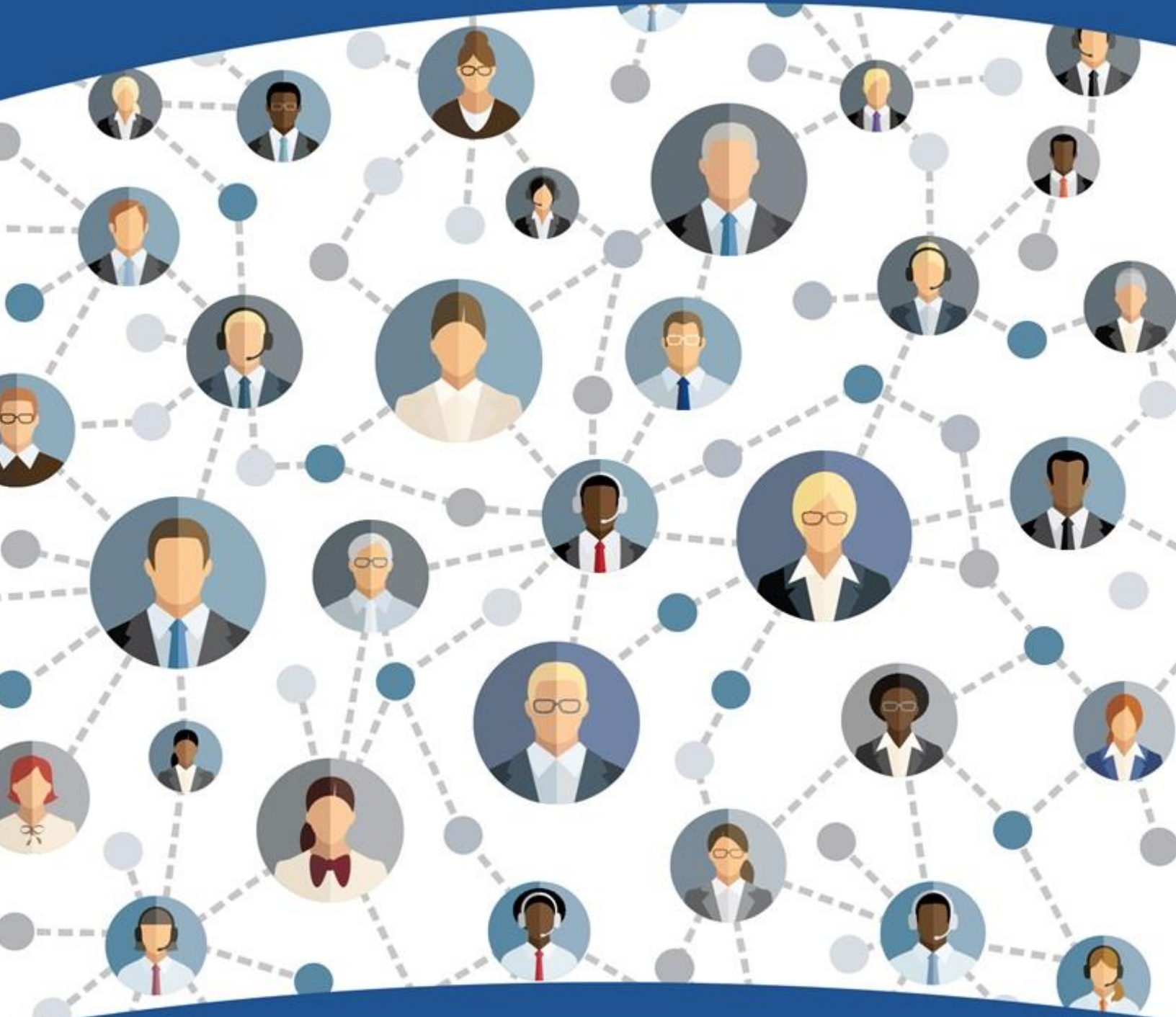
- مؤشرات التحليل المالي
- معدلات السيولة
- معدلات العمليات
- معدلات الرفع المالي
- معدلات التأمين
- معدلات الربحية
- تحليل تقييم الاستثمار
- نقاط التعادل للمبيعات والكمية
- فترة الاسترداد (PP)
- صافي القيمة الحالية (NPV)
- معدل العائد الداخلي (IRR)
- مؤشر الربحية (PI)



تطبيق وتقييم دراسة الجدوى

- التلخيص والتوصيات الداخلية
- تقييم دراسات الجدوى
- الأخطاء الشائعة في استخدام نتائج دراسة الجدوى
- تطبيق العروض

معهد الخليج



الحائز على جائزة أفضل معهد تدريبي في الخليج