

معهد الخليج



الحائز على جائزة أفضل معهد تدريبي في الخليج

المقابلة القائمة على الكفاءات

فكرة الدورة

- "أي مؤسسة من أي نوع لا تمتلك سوى مورد واحد فقط، ألا وهو المورد البشري"، هذه العبارة الجريئة التي قدمها عالم الإدارة بيتر دراكر لخصت أهمية و فكرة هذه الدورة التدريبية التي تقدمها معهدنا عن بُعد. فنظراً لأهمية المورد البشري و دوره الرئيسي في نجاح المؤسسات و تحقيق أهدافها، إهتم المتخصصون و المهنيون دائماً بإكتشاف و تطوير الأساليب العلمية والعملية التي تمكنهم من إنتقاء وإكتشاف أفضل الموارد البشرية. وخلال هذه الدورة التدريبية ستتعرف و تتقن إستخدام واحدة من أهم الأساليب الحديثة في إكتشاف و إنتقاء و توظيف و تقييم الموارد البشرية، ألا وهي المقابلات القائمة على الكفاءات أو الجدارات، والتي يمكن وصفها بأنها أفضل أساليب المقابلات التي تضمن لك فاعلية وكفاءة ونزاهة عملية الإختيار و التوظيف و التقييم.

أهداف الدورة

بنهاية هذه الدورة التدريبية سيكون المشاركون قادرين على:

- فهم مفهوم الكفاءات وأهميتها وأنواعها وتأثيرها في إختيار وتوظيف وتقييم الموارد البشرية
- تخطيط وتنفيذ وإدارة وتقييم مقابلات قائمة على الجدارات
- صياغة أسئلة إكتشاف الكفاءات وتحليلها واعداد نماذج تقييمها
- إستخدام الأساليب العلمية والعملية اللازمة لكسر الجليد أثناء المقابلات
- مراعاة الجوانب الأخلاقية والمهنية قبل وأثناء وبعد المقابلات القائمة على الجدارات

الفئات المستهدفة

هذه الدورة التدريبية تناسب فئة كبيرة جداً من:

- المديرين والقادة في مختلف المستويات الإدارية
- الموظفون المؤهلون لشغل هذه الوظائف الإدارية
- موظفي إدارة الموارد البشرية و فريق التوظيف
- كل من يشارك في تخطيط و تنفيذ و متابعة مقابلات التوظيف و الترقية و تقييم الأداء

محاورة الدورة

المدخل للمقابلات القائمة على الكفاءات

- ماهية المقابلات و أنواعها
- من هو المرشح الأفضل
- ما هية الكفاءات أو الجدارات
- أهمية الكفاءات أو الجدارات في التنبؤ بالسلوك
- ما هية و أهمية المقابلات القائمة على الكفاءات / الجدارات
- مكونات الكفاءات أو الجدارات وخصائصها

فنون و مهارات استخدام المقابلات المبنية على الكفاءات

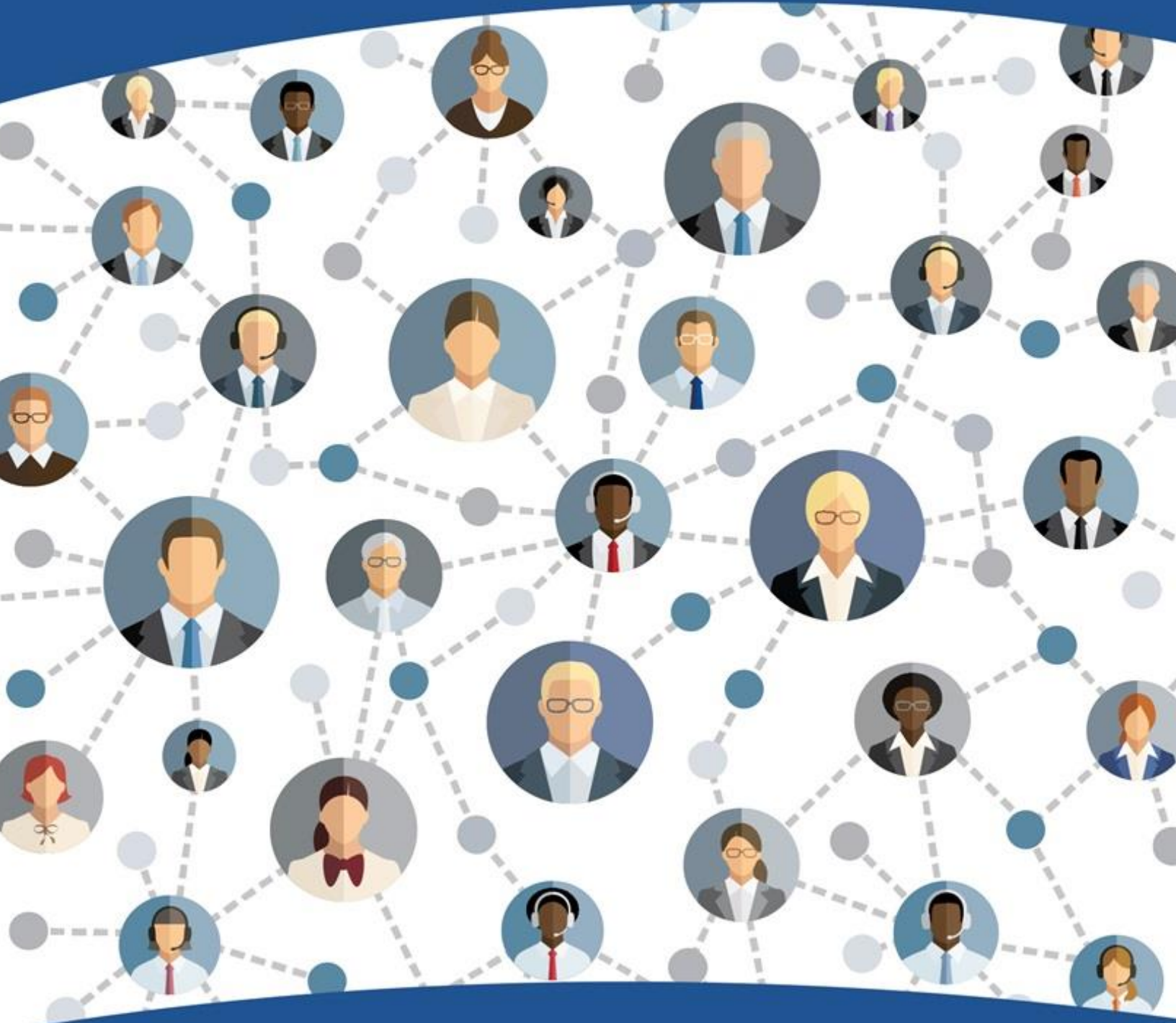
- أساليب إكتشاف الكفاءات
- الخطوات العملية لإجراء مقابلة قائمة على الكفاءات
- إستخدام نموذج WASP في مقابلات إكتشاف الكفاءات
- ما قبل المقابلة القائمة على الكفاءات
- فن طرح أسئلة كشف الكفاءات و إستخدام نموذج CARL نموذج STAR
- فنون كسر الجليد للإكتشاف الحقيقي للكفاءات



مهارات متقدمة في إستخدام المقابلات المبنية على الكفاءات

- ما يجب عليك تجنبه أثناء المقابلات القائمة على الكفاءات
- فن قراءة واستخدام لغة الجسد لاكتشاف الكفاءات
- اعداد نموذج و مقياس Scale المقابلات القائمة على الجدارات
- أخلاقيات المقابلات القائمة على الكفاءات
- إنهاء المقابلة وما بعد المقابلة
- خطة تطوير شخصية

معهد الخليج



الحائز على جائزة أفضل معهد تدريبي في الخليج