

معهد الخليج



الحائز على جائزة أفضل معهد تدريبي في الخليج

استخدام بطاقة الأداء المتوازن في إدارة التدريب والموارد البشرية

أهداف البرنامج:

- مفهوم بطاقة الأداء المتوازن .
- فوائد تطبيق بطاقة الأداء المتوازن .
- بطاقة الأداء المتوازن (الأهمية والخصائص والمزايا والمعوقات) .
- خطوات بناء نظام بطاقة الأداء المتوازن .
- بطاقة الأداء المتوازن نظام متكامل لصياغة وتنفيذ وتقييم أداء الموارد البشرية .
- بعض المفاهيم والمصطلحات المرتبطة بعمليات قياس معايير الأداء وفق منهجية بطاقة الأداء المتوازن .
- المبادئ الحاكمة لعملية قياس الأداء باستخدام بطاقة الأداء المتوازن .
- العلاقة بين عملية قياس معايير الأداء والثقافة العامة لإدارة الموارد البشرية .
- فوائد وقياس معايير الأداء باستخدام بطاقة الأداء المتوازن .
- الإرتقاء بجودة الخدمات المقدمة للعاملين .
- تسهيل عملية تنفيذ الخطة الاستراتيجية لإدارة الموارد البشرية .
- تدريب وتنمية العاملين بأهمية ثقافة بطاقة الأداء المتوازن .
- تحقيق درجة أدق لقياس العمل في إدارة الموارد البشرية وإدارة التدريب .
- نشاط وتطور مفهوم بطاقة الأداء المتوازن
- أبعاد بطاقة الأداء المتوازن .
- عوامل نجاح تطبيق بطاقة الأداء المتوازن في إدارة التدريب وإدارة الموارد البشرية .
- تنمية مهارات مسؤولي التدريب في تحديد الاحتياجات التدريبية وفق أبعاد بطاقة الأداء المتوازن .
- تنمية مهارات مسؤولي التدريب في تنفيذ ومتابعة البرامج التدريبية وفق منهجية بطاقة الأداء المتوازن .
- تنمية مهارات مسؤولي التدريب على استخدام المنهج العلمي في تخطيط وتنفيذ البرامج التدريبية وفق منهجية بطاقة الأداء المتوازن .



- تزويد مسؤولى التدريب بالأساليب العلمية المستخدمة في إعداد وتصميم المناهج والبرامج التدريبية وتنمية مهاراتهم في ممارستها بفعالية .
- كيفية تعزيز جودة التدريب .
- الممارسات الحديثة فى تصميم وتنفيذ البرامج التدريبية .
- اساليب تقييم البرامج التدريبية وفق منهجية بطاقة الأداء المتوازن.
- كيفية التعرف على مهارات الإقناع والتأثير على المتدربين لمنسقى التدريب .
- أساليب التدريب والتعليم الحديث وكيفية كسر الحواجز مع المتدربين .
- الاختيار وتخطيط الموارد البشرية وتقييم الأداء وفق منهجية بطاقة الأداء المتوازن
- فن الاتصال والتواصل مع المتدربين .
- نموذج مقترح لربط جودة التدريب بالوصف الوظيفى وتقييم الأداء (T.I.M.A)

الفئات المستفيدة:

- جميع العاملين بإدارات التدريب وتنمية الموارد البشرية
- جميع العاملين بإدارت الموارد البشرية وشؤون الموظفين
- منسقى ومسؤولى إدارات التدريب
- مسؤولى التدريب والتطوير الإدارى والوظيفى
- جميع الموظفين الذين يأملون تطوير مهاراتهم الإدارية

محتويات البرنامج:

التميز فى إدارة التدريب والتطوير الوظيفى:

- كيفية تحقيق فعالية التدريب
- الفرق بين التمتين والتدريب والتعليم
- سياسات التدريب والتطوير المهنى المستمر
- أخطاء التدريب وكيفية المواجهة
- الإتجاهات والأسس العلمية فى التدريب
- منظومة التدريب
- كسر الحواجز بين المدرب والمتدربين

- فن الاتصال والتواصل مع المتدربين

التحديات الحديثة التي تواجه إدارة الموارد البشرية:

- الدعائم الأساسية التي يجب توافرها في مدراء الموارد البشرية
- منظومة إدارة الموارد البشرية
- التحديات الحديثة التي تواجه إدارة الموارد البشرية
- الأهداف الاستراتيجية للموارد البشرية
- مقومات نجاح إدارة الموارد البشرية

بطاقة الأداء المتوازن (الأهمية والخصائص والمزايا والمعوقات):

- مفهوم بطاقة الأداء المتوازن
- فوائد تطبيق بطاقة الأداء المتوازن والمعوقات
- بطاقة الأداء المتوازن نظام متكامل لصياغة وتنفيذ وتقييم أداء الموارد البشرية
- بعض المفاهيم والمصطلحات المرتبطة بعمليات قياس معايير الأداء وفق منهجية بطاقة الأداء المتوازن
- المبادئ الحاكمة لعملية قياس الأداء باستخدام بطاقة الأداء المتوازن
- العلاقة بين عملية قياس معايير الأداء والثقافة العامة لإدارة الموارد البشرية

فوائد قياس معايير الأداء باستخدام بطاقة المتوازن في مجال إدارة الموارد البشرية والتدريب:

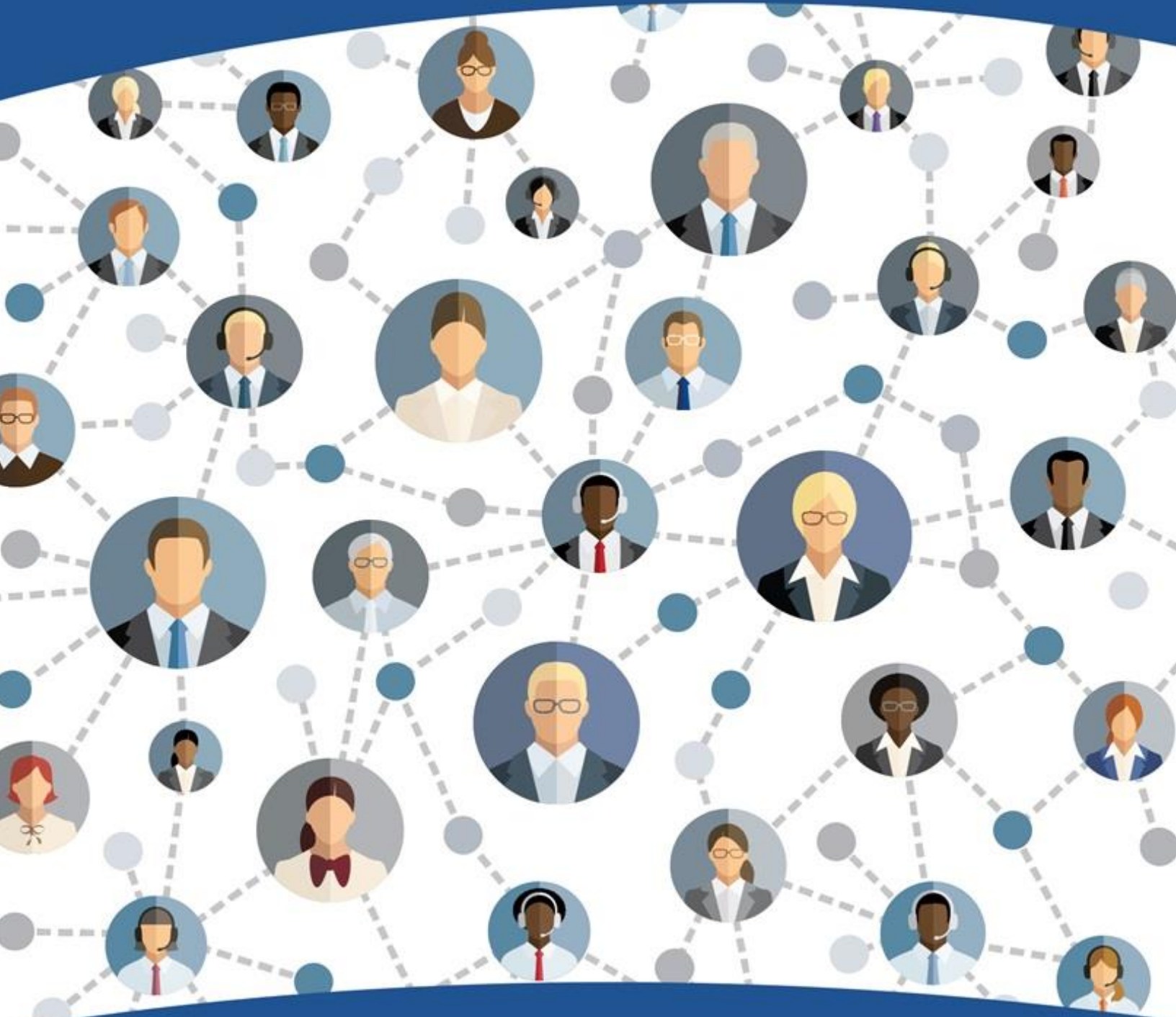
- الارتقاء بجودة الخدمات المقدمة للعاملين
- تسهيل عملية تنفيذ الخطة الاستراتيجية لإدارة الموارد البشرية وإدارة التدريب
- توعية وتدريب العاملين بأهمية استخدام بطاقة الأداء المتوازن
- تحقيق درجة أدق لقياس العمل في إدارة الموارد البشرية
- تطوير العمليات بصفة مستمرة وفق مبدأ التحسين المستمر
- الاختيار والتوظيف وتخطيط الموارد البشرية والتدريب وفق منهجيات بطاقة الأداء المتوازن



بناء بطاقة الأداء المتوازن لإدارة التدريب وإدارة الموارد البشرية والعوامل المؤثرة عليها:

- خطوات إعداد بطاقة الأداء المتوازن
- الوظائف الرئيسية لبطاقة الأداء المتوازن والعوامل المؤثرة عليها
- عوامل نجاح تطبيق بطاقة الأداء المتوازن فى التدريب وإدارة الموارد البشرية
- مصفوفة إدارة التغيير
- محاور قياس الأداء المتوازن
- تنمية مهارات مسؤولى التدريب فى تصميم وتقييم البرامج التدريبية وفق منهجية بطاقة الأداء المتوازن
- نموذج مقترح لربط جودة التدريب بالوصف الوظيفى وتقييم الأداء (T.I.M.A)

معهد الخليج



الحائز على جائزة أفضل معهد تدريبي في الخليج